

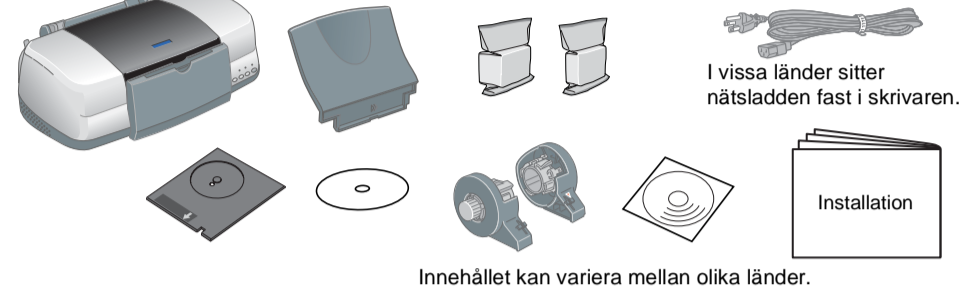
# EPSON STYLUS™ PHOTO 900 Installation

EPSON  
SK10011-00  
Svenska

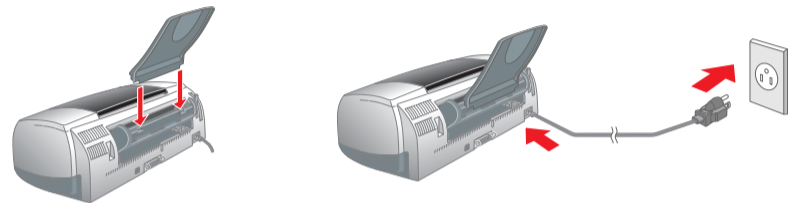
Varningar och anmärkningar  
**Varningarna** måste observeras för att undvika skador på utrustningen.  
**Anmärkningarna** innehåller viktig information och praktiska tips om hur du använder skrivaren.

## 1 Packa upp

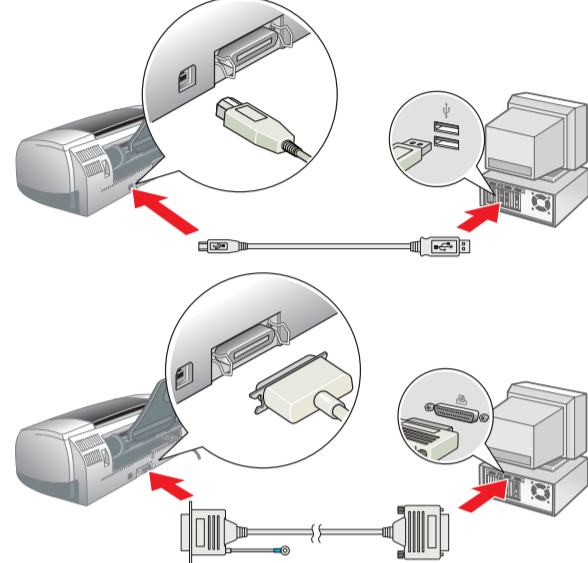
### 1. Packa upp skrivaren.



### 2. Montera skrivarens delar.

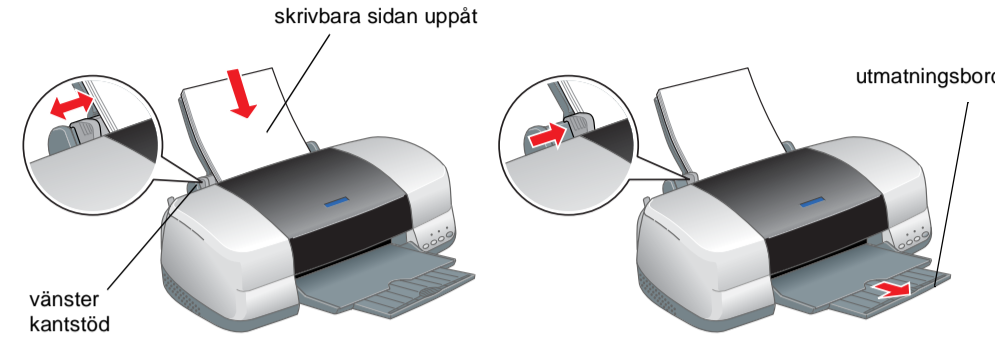


### 3. Ansluta skrivaren.



## 3 Kontrollera skrivaren

### Fylla på papper



### Skrivaren är nu färdig att användas.

Mer information om att skriva ut första gången finns i avsnittet "Grundläggande utskriftsfunktioner" i *online-handboken*.  
*Online-handboken* innehåller även information om följande:

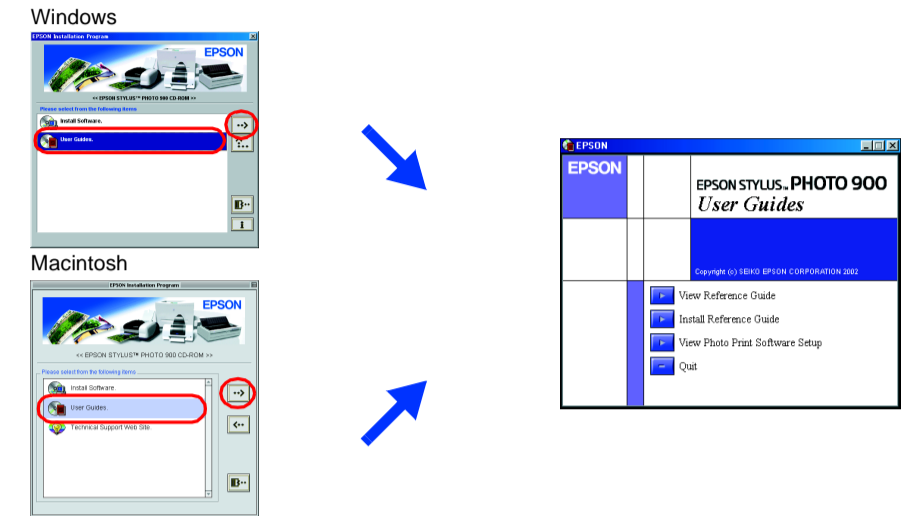
- Olika utskriftsalternativ
- Funktioner i skrivarprogramvaran
- Så här
- Problemlösning
- Produktinformation
- Säkerhetsinformation

Läs *online-handboken* om du vill ha mer information.

### Använda Online-handboken

Så här öppnar du *online-handboken*

1. Sätt i cd-skivan med skrivarprogrammet i cd-romenheten.
2. I Windows väljer du **User Guides** (Användarhandböcker) i dialogrutan och klickar på . Dubbelklicka på **EPSON**-ikonen och välj **User Guides** (Användarhandböcker) och klicka därefter på om du har en Macintosh.



I Mac OS X visas inte dialogrutan när du sätter in cd:n med skrivarprogramvaran. Du öppnar *online-handboken* genom att dubbelklicka på **English (Svenska)\User Guides** (Användarhandböcker)\REF\_GINDEX.HTM.

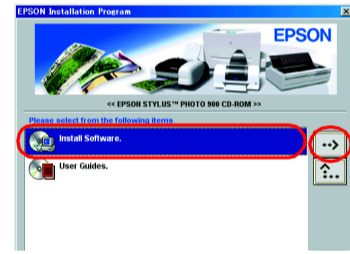
## 2 Installation

### Installera skrivarprogrammet

**Obs!**  
Läs avsnittet *Installation av fotoutskriftsprogrammet* i *online-handboken* när du vill installera fotoutskriftsprogrammet.

#### Windows

1. Kontrollera att skrivaren är avstängd.
2. Sätt i cd-skivan med skrivarprogrammet i cd-romenheten. Om dialogrutan för installation inte visas dubbelklickar du på filen **SETUP.EXE** på cd-romskivan.
3. Välj **Install Software** (Installera programvaran) och klicka på .
4. Följ anvisningarna på skärmen. När skrivarprogramvaran är installerad fortsätter installationen av bläckpatronerna.

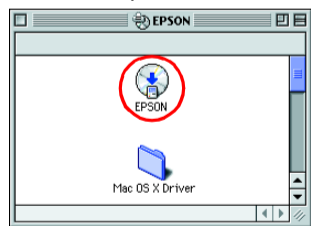


#### Macintosh

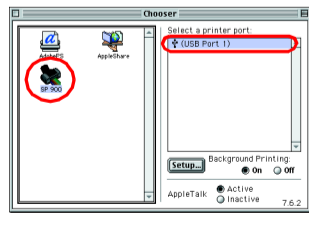
**Varning!**  
Stäng av alla antivirusprogram innan du installerar skrivarens programvara.

#### Mac OS 8.1 eller senare (ej Mac OS X)

1. Kontrollera att skrivaren är avstängd.
2. Sätt i cd-skivan med skrivarprogrammet i cd-romenheten.
3. Dubbelklicka på **EPSON**-ikonen, välj **Installera programvara** och klicka sedan på .



4. Följ anvisningarna på skärmen för att installera programvaran för skrivaren.
5. Tryck på strömbrytaren för att starta skrivaren. Skrivarhuvudet flyttas till läget för isättning av bläckpatron.
6. Välj **Chooser** (Väljaren) på Apple-menyn och markera sedan skrivarikonen och den port som skrivaren är ansluten till.

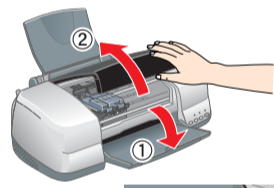
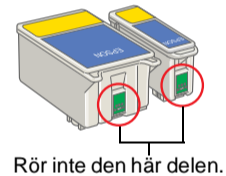


#### Mac OS X

1. Kontrollera att skrivaren är avstängd.
2. Sätt i cd-skivan med skrivarprogrammet i cd-romenheten.
3. Dubbelklicka på **Mac OS X Driver** (drivrutinsmappen för Mac OS X) och dubbelklicka på **SP900.pkg**-ikonen i den. Om fönstret Authorization (Behörighetskontroll) öppnas klickar du på nyckelikonen, anger administratörsnamnet och -lösenordet, klickar på **OK** och sedan på **Continue** (Fortsätt).
4. Följ anvisningarna på skärmen för att installera programvaran för skrivaren.
5. Tryck på strömbrytaren för att starta skrivaren. Skrivarhuvudet flyttas till läget för isättning av bläckpatron.
6. Välj skrivare genom att följa anvisningarna nedan:  
Dubbelklicka på **Macintosh HD**. → Dubbelklicka på mappen **Applications** (Program). → Dubbelklicka på mappen **Utilities** (Verktyg). → Dubbelklicka på ikonen **Print Center** (Utskriftskontroll). → Klicka på **Add Printer** (Lägg till skrivare). → Välj **EPSON USB**. → Markera skrivare. → Klicka på **Add** (Lägg till).

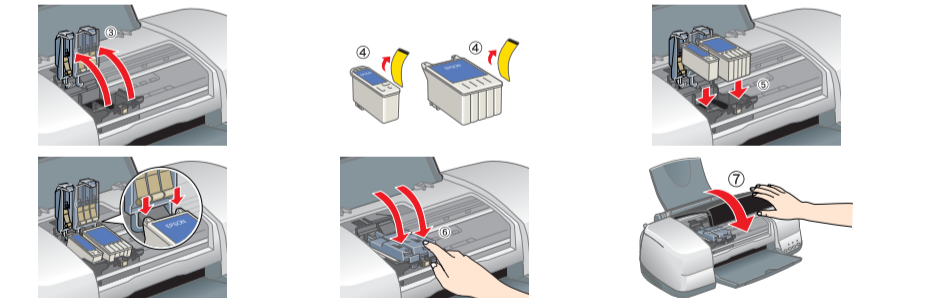
### Sätta i bläckpatronerna

1. Ta ur bläckpatronerna ur förpackningen.  
**Varning!**  
 Skaka inte bläckpatronen, det kan medföra läckage.  
 Ta inte bort den blå delen av tejpförslutningen från patronens ovansida.  
 Ta inte bort tejpförslutningen från patronens undersida.
2. Sänk utmatningsfacket och öppna sedan skrivarens lock.
3. Sätt i bläckpatronerna enligt bilden nedan.



#### Obs!

Skrivaren fungerar inte om inte alla bläckpatroner är på plats.



4. Tryck på bläckknappen . Skrivarhuvudet på skrivaren flyttas och systemet för leverans av bläck fylls på. Det tar ca en och en halv minut. Under bläckpåfyllningen blinkar lampan och skrivaren ger ifrån sig mekaniska ljud. Det betyder inte att något är fel.

**Varning!**  
 Stäng inte av strömmen medan bläcket fylls på.  
 Fyll inte heller på papper innan bläcket fyllts på.

#### Obs!

- Om du får ett felmeddelande om att bläcket är slut efter det att skrivarhuvudet har flyttats till ursprungsläget är bläckpatronen antagligen inte korrekt isatt. Tryck på bläckknappen igen och sätt tillbaka bläckpatronen så att det hörs ett klickljud.
- För att utskriftskvaliteten ska bli så hög som möjligt är skrivarhuvudet i skrivaren påfyllt med bläck vid första installationen. Då används bläck från de bläckpatroner som medföljer skrivaren. Utbyta patroner har normal livslängd.

5. När påfyllningen av bläck är färdig slutar knappen att blinka men fortsätter att vara på.

## Problemlösning

### Lösa problem online

På EPSONs webbplats för teknisk support ges tips om hur man löser de problem som kan tänkas uppstå. Så här får du tillgång till teknisk support:

#### Windows

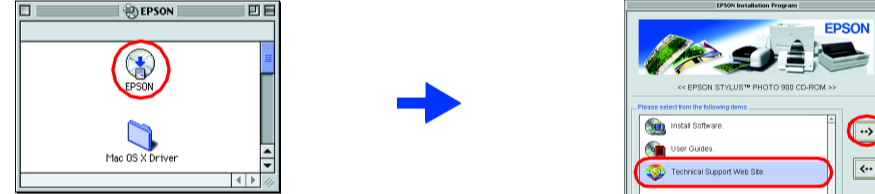
- Klicka på **Technical Support** (Teknisk support) i dialogrutan Status Monitor 3 eller i skrivarprogramvarans huvudmeny.

Mer information om kundsupporttjänster som finns tillgängliga där du bor finns i *online-handboken*.

#### Mac OS 8.1 eller senare (ej Mac OS X)

1. Sätt i cd-skivan i cd-romenheten.
2. Dubbelklicka på **EPSON**-ikonen.
3. Välj **Technical Support Web Site** (Webbplats för teknisk support) och klicka på .

Mer information om kundsupporttjänster som finns tillgängliga där du bor finns i *online-handboken*.



#### Mac OS X

Gå till webbplatsen:  
<http://support.epson.net/StylusPhoto900/>

#### Feltabell

Flera av de vanligaste problemen kan identifieras med hjälp av lamporna på skrivarens kontrollpanel. Använd följande tabell för att avgöra problemets typ och följ sedan de rekommenderade åtgärderna.

Lampor	Problem och åtgärd
	<b>Papperet är slut</b> Det finns inget papper i skrivaren.
	Fyll på papper i arkmataren och tryck sedan på pappersknappen, . Utskriften fortsätter och lampan släcks.
	<b>Pappersstopp</b> Papper har fastnat i skrivaren.
	Tryck på pappersknappen, , för att mata ut det ark som har fastnat. Om felet kvarstår öppnar du skrivarens lock och tar bort allt papper inuti skrivaren, inklusive eventuella pappersbitar. Fyll sedan på papper i arkmataren och tryck på pappersknappen  för att fortsätta utskriften.
	<b>Låg bläcknivå</b> Den svarta patronen eller färgpatronen är nästan slut.
	Ta fram en ny patron med svart bläck eller färgbläck. Du kan se vilken patron som nästan är tom genom att kontrollera bläcknivåerna i EPSON Status Monitor 3 (Windows) eller EPSON StatusMonitor (Macintosh).
	<b>Stut på bläck</b> En bläckpatron är tom eller inte installerad.
	Sätt i en ny patron med svart bläck eller färgbläck.
	<b>Fel patron</b> Den bläckpatron som för närvarande är installerad kan inte användas med den här skrivaren.
	Ersätt den med en kompatibel patron med svart bläck eller färgbläck.
	<b>Fel isatt bläckpatron</b> En bläckpatron är inte korrekt installerad.
	Om skrivarhuvudet är i ursprungsläget, trycker du på bläckknappen  så att skrivarhuvudet flyttas till läget för byte av bläckpatroner. Ta ur och sätt tillbaka bläckpatronen. Fortsätt sedan att sätta i bläckpatronen. Om skrivarhuvudet är i läget för byte av bläckpatroner tar du ur och sätter tillbaka bläckpatronen. Fortsätt sedan att sätta i bläckpatronen.
	<b>Skrivarhuvudfel</b> Skrivarhuvudets förflytningsmekanism hindras av papper som har fastnat eller något annat främmande material och kan därför inte återgå till ursprungsläget.
	Stäng av skrivaren. Öppna skrivarens lock och ta bort det som har fastnat för hand. Slå sedan på skrivaren igen.
	Om felet kvarstår kontaktar du återförsäljaren.
	<b>Okänt skrivarfel</b> Ett okänt skrivarfel har uppstått.
	Stäng av skrivaren och kontakta återförsäljaren.

= på, = av, = blinkar  
Svart bläckpatron T007/Färgbläckpatron T009

Med ensamrätt. Ingen del av detta dokument får reproduceras, lagras i ett arkiveringsystem eller överföras på något sätt (elektroniskt, mekaniskt, genom fotokopiering, inspelning eller på något annat sätt) utan skriftligt tillstånd från SEIKO EPSON CORPORATION. Informationen i detta dokument är endast avsedd för den här EPSON-skrivaren. EPSON ansvarar inte för att denna information är tillämplig för andra skrivare. Varken SEIKO EPSON CORPORATION eller dess återförsäljare ansvarar för skador, förluster, kostnader eller utgifter som drabbar kund eller tredje part som en följd av: olyckshändelser, felaktig användning eller missbruk av produkten, icke godkända anpassningar, reparationer eller ändringar av produkten eller (utanför USA) åsidosättande av anvisningar för drift och underhåll från SEIKO EPSON CORPORATION.  
SEIKO EPSON CORPORATION kan inte hållas ansvarig för skador eller problem som uppstår vid användning av eventuella tillval eller förbrukningsprodukter än sådana som är märkta Original EPSON Products (EPSONs originalprodukter) eller EPSON Approved Products by SEIKO EPSON CORPORATION (EPSON-godkända produkter från SEIKO EPSON CORPORATION). SEIKO EPSON CORPORATION kan inte hållas ansvarig för skador som uppstår till följd av elektromagnetiska störningar som uppstår för att andra gränssnittskablar än de som är märkta EPSON-Approved Products by SEIKO EPSON CORPORATION har använts. EPSON är ett registrerat varumärke och EPSON Stylus är ett varumärke som tillhör SEIKO EPSON CORPORATION.  
Vissa fotodata som är lagrade i cd-skivan med skrivarprogrammet har licenserats från Design Exchange Co., Ltd. Copyright © 2000 Design Exchange Co., Ltd. Med ensamrätt.  
Microsoft och Windows är registrerade varumärken som tillhör Microsoft Corporation.  
Apple och Macintosh är registrerade varumärken som tillhör Apple Computer, Inc.  
**Allmänt:** Andra produktnamn som förekommer i detta dokument används endast för identifieringsändamål och kan vara varumärken som tillhör respektive ägare. EPSON fransäger sig alla rättigheter till dessa varumärken.