

EPSON STYLUS™ PHOTO 900 Montering

EPSON

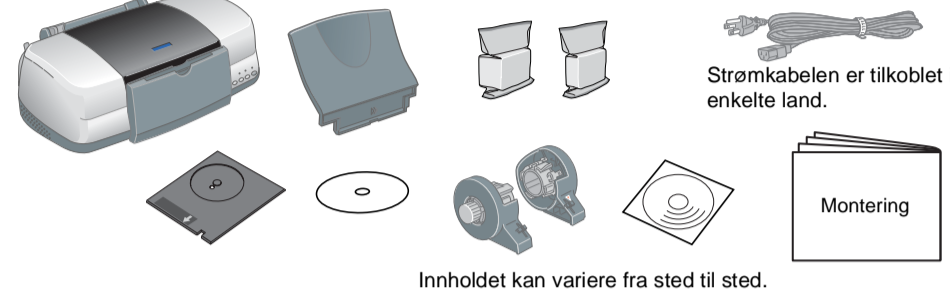
NO10011-00

Norsk

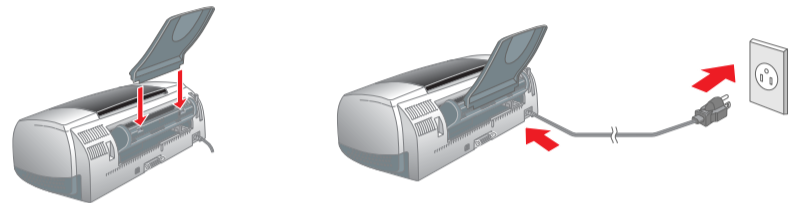
Forholdsregler og merknader
Forholdsregler: må overholdes for å unngå skader på utstyret.
Merknader: inneholder viktig informasjon og nyttige tips om hvordan du bruker skriveren.

1 Utpakking

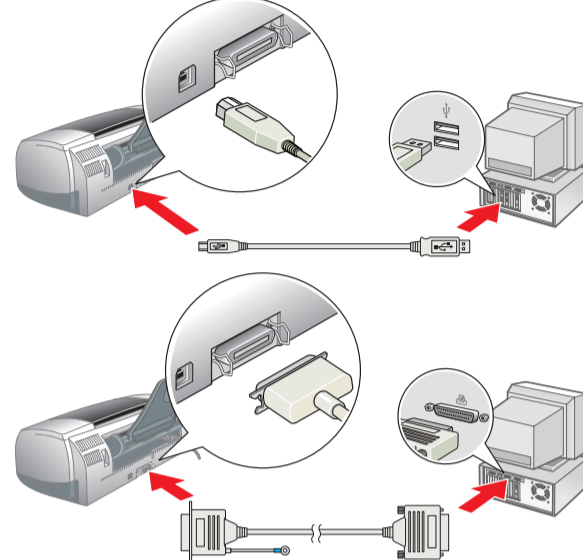
1. Utpakking av skriveren.



2. Koble til skrivedelene.

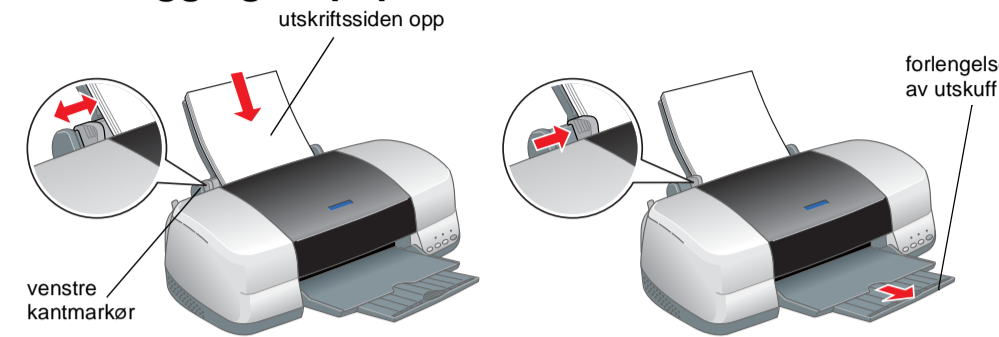


3. Koble til skriveren.



3 Kontroll av skriveren

Innlegging av papir



Skriveren er nå klar til bruk.

Se Grunnleggende kunnskaper om utskrift i den elektroniske *Referansehåndboken* for detaljerte instruksjoner når du skriver ut for første gang.

Den elektroniske *Referansehåndboken* inneholder også følgende informasjon:

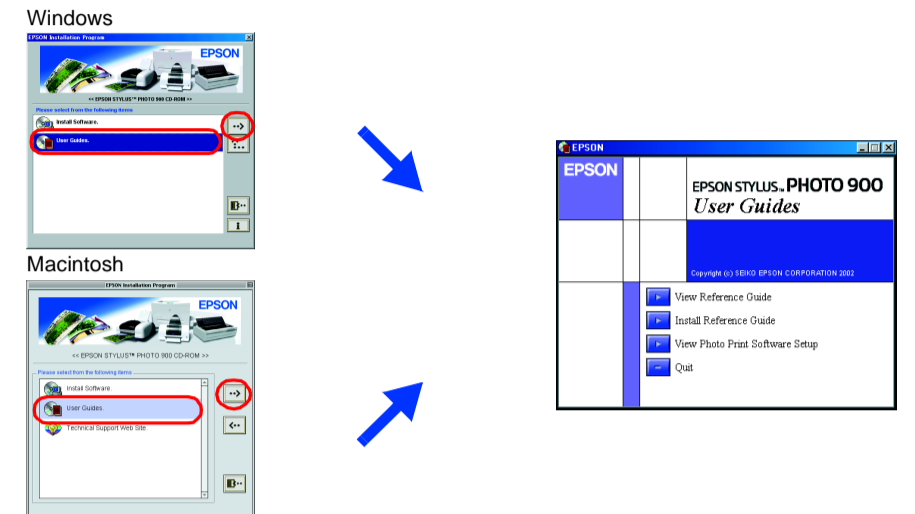
- Forskjellige utskriftsalternativer
- Funksjoner i skriverprogramvaren
- Fremgangsmåte
- Problemløser
- Produktinformasjon
- Sikkerhetsforskrifter

Se den elektroniske *Referansehåndboken* for flere detaljer.

Få tilgang til den elektroniske Referansehåndboken

Følg denne fremgangsmåten for å få tilgang til den elektroniske *Referansehåndboken*.

1. Sett inn CDen med skriverprogramvaren i CD-ROM-stasjonen.
2. I Windows velger du **User Guides (Brukerhåndbøker)** i dialogboksen og klikker **→**. For Macintosh dobbeltklikker du **EPSON**-symbolet, velger **User Guides (Brukerhåndbøker)** og klikker deretter **→**.



For Mac OS X vises ikke dialogboksen når CD-ROMen med skriverprogramvaren settes inn. Hvis du vil ha tilgang til den elektroniske *Referansehåndboken*, må du dobbeltklikke **English (Norsk) User Guides (Brukerhåndbøker)\REF_G\INDEX.HTM**.

2 Montering

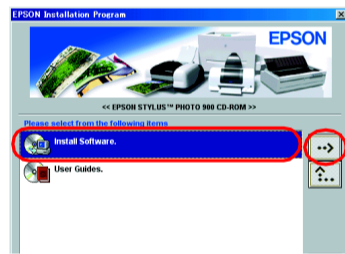
Installere skriverprogramvaren

Obs!

Hvis du vil installere programvare for bildeutskrift, ser du *Oppsett av programvare for bildeutskrift i den elektroniske Referansehåndboken*.

For Windows

1. **Kontroller at skriveren er av.**
2. Sett inn CDen med skriverprogramvaren i CD-ROM-stasjonen. Hvis dialogboksen *Installeringsprogram* ikke vises, må du dobbeltklikke **SETUP.EXE** på CD-ROMen.
3. Velg **Install Software (Installer programvare)** og klikk **→**.
4. Følg instruksjonene på skjermen. Etter at du har installert skriverprogramvaren, vil instruksjonene på skjermen fortsette med installeringen av blekkpatronene.

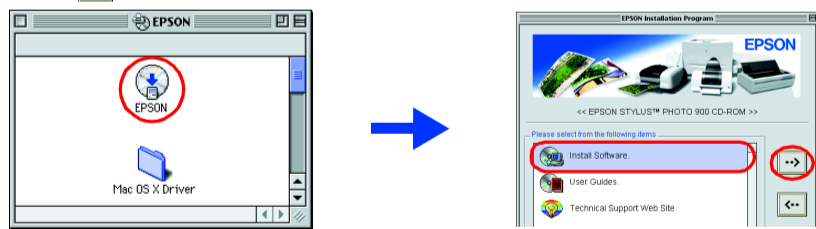


For Macintosh

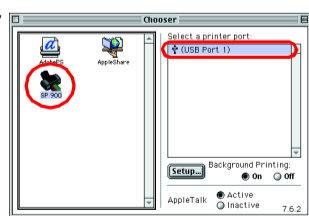
- Forholdsregel:** Avslutt alle antivirusprogrammer før du installerer skriverprogramvaren.

For brukere av Mac OS 8.1 eller senere (unntatt Mac OS X)

1. **Kontroller at skriveren er av.**
2. Sett inn CDen med skriverprogramvaren i CD-ROM-stasjonen.
3. Dobbeltklikk **EPSON**-symbolet, velg **Install Software (Installer programvare)** og klikk deretter **→**.



4. Følg instruksjonene på skjermen for å installere skriverprogramvaren.
5. Trykk på strømknappen **⏻** for å slå på skriveren. Skriverhodet flytter seg til patronbytteposisjonen.
6. Etter at du har installert programvaren, velger du **Chooser (Velger)** fra Apple-menyen og deretter symbolet for skriveren og porten som skriveren er koblet til.



For brukere av Mac OS X

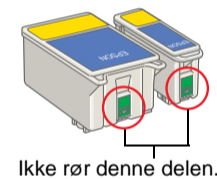
1. **Kontroller at skriveren er av.**
2. Sett inn CDen med skriverprogramvaren i CD-ROM-stasjonen.
3. Dobbeltklikk mappen **Mac OS X Driver** og dobbeltklikk deretter symbolet **SP900.pkg** som ligger i mappen. Hvis autorisasjonsvinduet åpnes, klikker du nøkkelsymbolet, angir administrators navn og passord, klikker **OK** og deretter **Continue (Fortsett)**.
4. Følg instruksjonene på skjermen for å installere skriverprogramvaren.
5. Trykk på strømknappen **⏻** for å slå på skriveren. Skriverhodet flytter seg til patronbytteposisjonen.
6. Følg instruksjonene nedenfor for å velge skriver:
 - Dobbeltklikk **Macintosh HD**. → Dobbeltklikk mappen **Applications (Program)**. → Dobbeltklikk mappen **Utilities (Verktøy)**. → Dobbeltklikk symbolet **Print Center**. → Klikk **Add Printer (Legg til skriver)**. → Velg **EPSON USB**. → Velg skriveren. → Klikk **Add (Legg til)**.

Installere blekkpatronene

1. Ta de nye blekkpatronene ut av beskyttelsesemballasjen.

Forholdsregel:

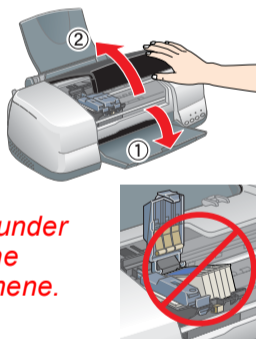
- Du må ikke riste blekkpatronen. Dette kan føre til lekkasjer.
- Du må ikke fjerne den blå delen av forseglingsbåndet fra toppen av patronene.
- Du må heller ikke fjerne forseglingsbåndet fra bunnen av patronene.



2. Senk utdataskuffen og åpne deretter skriverdekslet.

Forholdsregel:

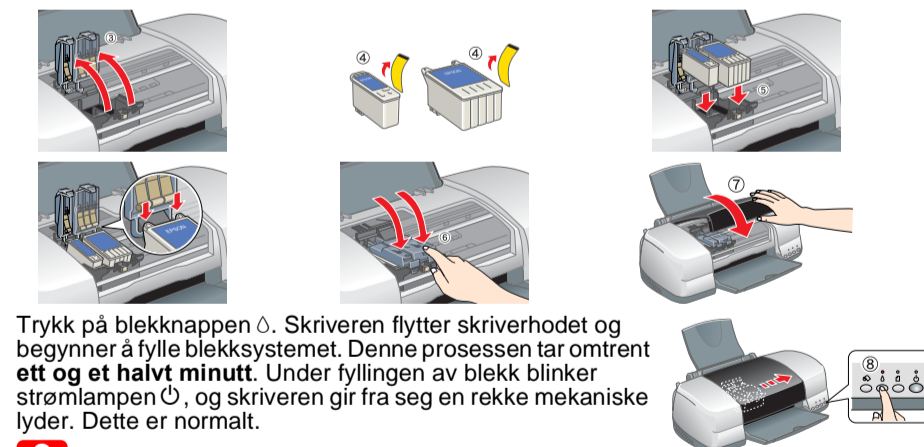
- Ikke flytt skriverhodet for hånd, siden dette kan skade skriveren.**



3. Installer blekkpatronene som vist i illustrasjonen nedenfor.

Obs!

Skriveren vil ikke fungere hvis ikke alle patronene er riktig installert.



4. Trykk på blekkknappen **⏻**. Skriveren flytter skriverhodet og begynner å fylle blekksystemet. Denne prosessen tar omtrent **ett og et halvt minutt**. Under fyllingen av blekk blinker strømlampen **⏻**, og skriveren gir fra seg en rekke mekaniske lyder. Dette er normalt.

Forholdsregel:

- Du må ikke bryte strømtilførselen under blekkfyllingsprosessen.
- Ikke legg inn papir før blekkfyllingen er ferdig.

Obs!

- Hvis tomt for blekk-feilen oppstår etter at skriverhodene flyttes tilbake til sin opprinnelige posisjon, er kanskje ikke patronene riktig installert. Trykk blekkknappen **⏻** på nytt og installer blekkpatronen slik at den klikkes på plass.
- For å kunne produsere utskrifter med høy kvalitet, vil skriverhodet i skriveren fylles helt med blekk under den første installasjonen. Denne prosessen forbraker blekk fra patronene som fulgte med skriveren. Blekkpatroner du senere setter inn vil vare så lenge som det er angitt.

5. Når blekkfyllingsprosessen er ferdig, slutter strømlampen **⏻** å blinke, og lyser kontinuerlig.

Problemløser

Problemløsning på Weben

EPSONs Web-område for kundestøtte inneholder tips som kan hjelpe deg med å løse problemer. Få tilgang til kundestøtte på en av følgende måter:

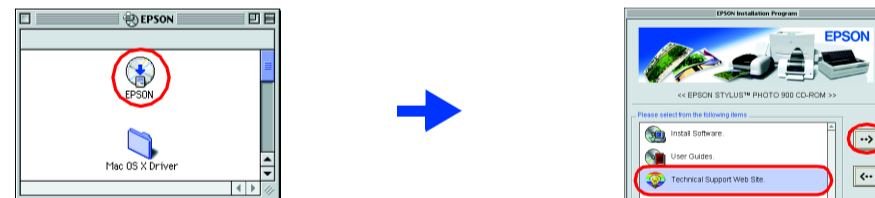
For Windows

- Klikk **Technical Support (Kundestøtte)** i Status Monitor 3-dialogboksen eller på Main-menyen (Hoved) i skriver programvaren.
- Hvis du vil ha mer informasjon om kundestøttetilbudet i ditt nærrområde, se den elektroniske *Referansehåndboken*.

For brukere av Mac OS 8.1 eller senere (unntatt Mac OS X)

1. Sett inn CDen i CD-ROM-stasjonen.
2. Dobbeltklikk **EPSON**-ikonet.
3. Velg **Technical Support Web Site (Web-område for kundestøtte)**, og klikk **→**.

Hvis du vil ha mer informasjon om kundestøttetilbudet i ditt nærrområde, se den elektroniske *Referansehåndboken*.



For brukere av Mac OS X

Du får tilgang til Web-området på:
<http://support.epson.net/StylusPhoto900/>

Feilindikatorer

Du kan identifisere mange vanlige problemer ved hjelp av lampene på kontrollpanelet på skriveren. Bruk nedenstående oversikt over lysmønstre til å diagnostisere problemet, og følg deretter anbefalingene for korrigerende tiltak.

Lamper	Problem og løsning
● □	Tomt for papir Det er ikke papir i skriveren. Legg inn papir i arkmateren, og trykk deretter på papirknappen ⏻ . Skriveren begynner å skrive ut igjen, og lampen slukkes.
● □	Papirstopp Papir har satt seg fast i skriveren. Trykk på papirknappen ⏻ for å frigjøre papiret som har satt seg fast. Hvis dette ikke løser problemet, åpner du skriverdekslet og fjerner alt papir innenfor dekslet, også eventuelle papirbiter. Legg deretter papiret inn igjen i arkmateren og trykk på papirknappen ⏻ for å fortsette utskriften.
● ○	Lite blekk Blekkpatronen med svart eller farget blekk er nesten tom. Skaff en ny patron med svart eller farget blekk. Du kan finne ut hvilken patron som er nesten tom ved å kontrollere bleknivået i EPSON Status Monitor 3 (Windows) eller EPSON StatusMonitor (Macintosh).
● ○	Tomt for blekk En blekkpatron er tom eller er ikke installert. Bytt ut patronen med svart eller farget blekk med en ny patron. Feil patron Blekkpatronen som er installert, kan ikke brukes med denne skriveren. Bytt ut den inkompatible patronen med riktig patron med svart eller farget blekk.
● ○	Feil installert blekkpatron En blekkpatron er ikke riktig installert. Hvis skriverhodet er i utgangsposisjon, trykker du blekkknappen ⏻ for å flytte skriverhodet til posisjonen for bytte av blekkpatron. Fjern blekkpatronen og sett den inn på nytt. Fortsett deretter med installeringen av blekkpatronen. Hvis skriverhodet står i posisjon for bytte av blekkpatron, fjerner du blekkpatronen og setter den inn på nytt. Fortsett deretter med installeringen av blekkpatronen.
○ ○	Vognfeil Linjeskiftfunksjonen (også kalt vognen) på skriverhodet er sperret av fastklemt papir eller andre fremmedlegemer, slik at vognen ikke kan gå tilbake til utgangsposisjonen. Slå av skriveren. Åpne skriverdekslet og fjern eventuelt papir eller andre fremmedlegemer fra papirbanen for hånd. Deretter slår du skriveren på igjen. Hvis dette ikke løser problemet, kontakter du forhandleren.
○ ○	Ukjent skriverfeil Det har oppstått en ukjent feil på skriveren. Slå av skriveren og kontakt forhandleren.

● ● = på, ○ = av, ● ● = blinker
 Svart blekkpatron T007/Fargeblekkpatron T009

Med enerrett. Ingen deler av denne publikasjonen kan reproduseres, lagres i et innhentingsystem eller overføres i noen form eller på noen måte, det være seg elektronisk, mekanisk, ved fotokopiering, innspilling eller annet, uten skriftlig forhindretillatelse fra SEIKO EPSON CORPORATION. Informasjonen i denne publikasjonen er bare beregnet på bruk med denne EPSON-skriveren. EPSON er ikke ansvarlig for noen form for bruk av denne informasjonen angående andre skrivere. Verken SEIKO EPSON CORPORATION eller deres partnere skal stilles til ansvar overfor kjøperen av dette produktet eller overfor tredjepart for skader, tap, kostnader eller utgifter som kjøper eller tredjepart pådrar seg på grunn av ulykke, feil bruk eller misbruk av dette produktet eller uautoriserede endringer, reparasjoner eller ombygginger av dette produktet, eller (unntatt i USA) fordi SEIKO EPSON CORPORATIONs instruksjoner om drift og vedlikehold ikke er overholdt. SEIKO EPSON CORPORATION skal ikke stilles til ansvar for skader eller problemer som oppstår på grunn av bruk av tilleggsutstyr eller forbruksvare som ikke er angitt som enten ekte EPSON-produkter eller EPSON-godkjente produkter av SEIKO EPSON CORPORATION. SEIKO EPSON CORPORATION skal ikke stilles til ansvar for skader grunnet elektromagnetiske forstyrrelser som oppstår på grunn av bruk av andre grensesnittkabler enn de som er angitt som EPSON-godkjente produkter av SEIKO EPSON CORPORATION. EPSON er et registrert varemerke, og EPSON Stylus er et varemerke for SEIKO EPSON CORPORATION. Deler av bildedataene som er lagret på CD-ROMen for skriverprogramvare er lisensiert fra Design Exchange Co.,Ltd. Copyright © 2000 Design Exchange Co.,Ltd. Med enerrett. Microsoft og Windows er registrerte varemerker for Microsoft Corporation. Apple og Macintosh er registrerte varemerker for Apple Computer, Inc. **Generell merknad:** Andre produktnavn som brukes i denne publikasjonen, brukes bare i identifikasjonsøyemed, og kan være varemerker for sine respektive eiere. EPSON fraskriver seg alle rettigheter til slike merker.