

EPSON STYLUS™ PHOTO 900

Guia de instalação

EPSON
Português

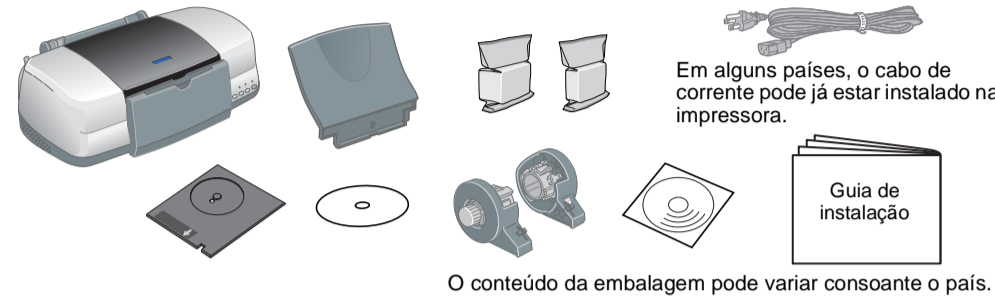
Simbologia utilizada no manual

! **Importante** Mensagens que têm de ser cumpridas para evitar danos no equipamento.

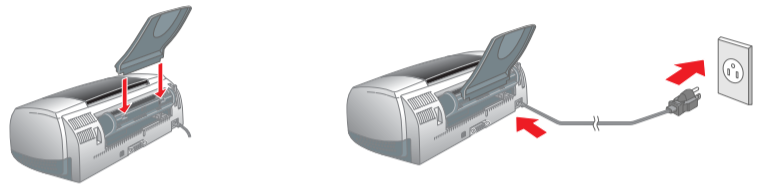
Nota contém informações importantes e conselhos úteis para a utilização da impressora.

1 Desembalagem

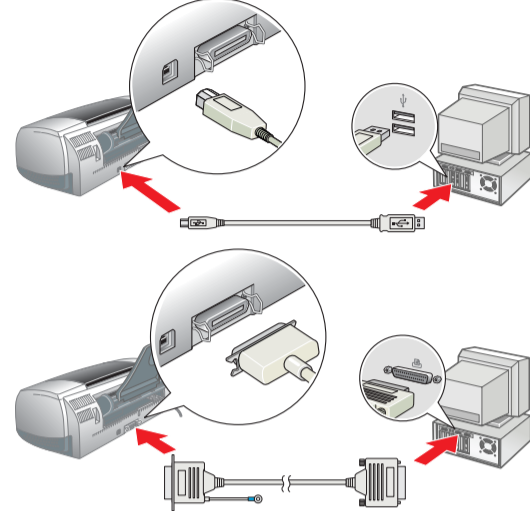
1. Desembalar a impressora.



2. Instalar os componentes da impressora.



3. Ligar a impressora.



2 Instalação

Instalar o Software da Impressora

Nota:
Para instalar o Photo Print, consulte a secção relativa à instalação do Photo Print no Guia do Utilizador.

Em Windows

1. **Certifique-se de que a impressora está desligada.**
2. Insira o CD de software da impressora na unidade de CD-ROM.
Se a caixa de diálogo do programa de instalação não aparecer, faça clique duas vezes em **SETUP.EXE** no CD-ROM.
3. Selecione **Instalar Software** e faça clique em **OK**.
4. Siga as instruções fornecidas no ecrã. Depois de instalar o software da impressora, as instruções apresentadas no ecrã prosseguem com a instalação dos tinteiros.

Em Macintosh

Importante:
Desactive todos os programas anti-vírus antes de instalar o software da impressora.

Para utilizadores de Mac OS 8.1 ou posterior (excepto Mac OS X)

1. **Certifique-se de que a impressora está desligada.**
2. Insira o CD de software da impressora na unidade de CD-ROM.
3. Faça clique duas vezes no ícone **EPSON**, seleccione **Instalar Software** e faça clique em **OK**.



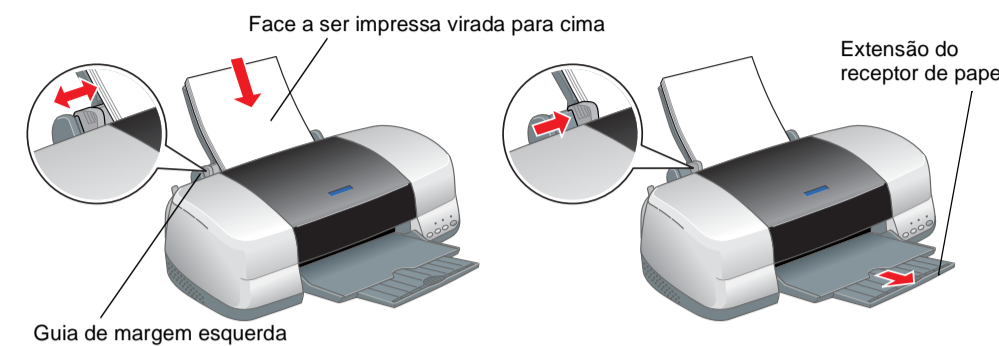
4. Siga as instruções apresentadas no ecrã para instalar o software da impressora.
5. Pressione a tecla de funcionamento **⏻** para ligar a impressora. A cabeça de impressão desloca-se até à posição de instalação dos tinteiros.
6. Abra o **Selector de Recursos** no menu da Maçã e seleccione o ícone da impressora e a porta à qual a impressora está ligada.

Para utilizadores de Mac OS X

1. **Certifique-se de que a impressora está desligada.**
2. Insira o CD de software da impressora na unidade de CD-ROM.
3. Faça clique duas vezes na pasta do controlador **Mac OS X** e, em seguida, faça clique duas vezes no ícone **SP900.pkg** que se encontra no seu interior.
Se aparecer uma janela de autorização, faça clique no ícone da chave, insira o nome e a palavra-passe de administrador, faça clique em **OK** e em **Continuar**.
4. Siga as instruções apresentadas no ecrã para instalar o software da impressora.
5. Pressione a tecla de funcionamento **⏻** para ligar a impressora. A cabeça de impressão desloca-se até à posição de instalação dos tinteiros.
6. Siga estas instruções para seleccionar a sua impressora:
Faça clique duas vezes em **Macintosh HD**. → Faça clique duas vezes na pasta **Aplicações**. → Faça clique duas vezes na pasta **Utilitários**. → Faça clique duas vezes no ícone **Centro de Impressão**. → Faça clique em **Adicionar Impressora**. → Seleccione **EPSON USB**. → Seleccione a sua impressora. → Faça clique em **Adicionar**.

3 Testar a Impressora

Colocar Papel



A impressora está pronta para imprimir.

Consulte "Aspectos Básicos da Impressão" no *Guia do Utilizador* para obter instruções quando imprimir pela primeira vez.

O *Guia do Utilizador* contém igualmente as seguintes informações:

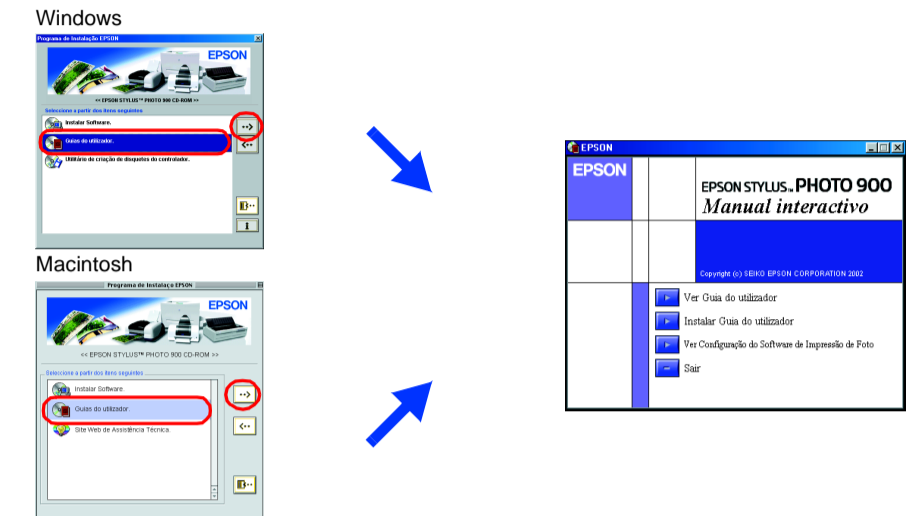
- Várias Opções de Impressão
- Funções do Software da Impressora
- Como
- Resolução de Problemas
- Informações sobre o Produto
- Instruções de segurança

Para mais informações, consulte o *Guia do Utilizador*.

Aceder ao Guia do utilizador interativo

Efectue os procedimentos apresentados em seguida para aceder ao *Guia do utilizador* interativo.

1. Insira o CD de software da impressora na unidade de CD-ROM.
2. No Windows, seleccione **Guias do utilizador** na caixa de diálogo e faça clique em **OK**.
Em Macintosh, faça clique duas vezes no ícone **EPSON**, seleccione **Guias do utilizador** e faça clique em **OK**.

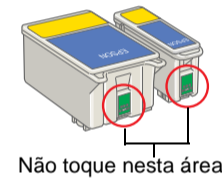


Em Mac OS X, a caixa de diálogo não aparece quando insere o CD do software da impressora. Para ter acesso ao *Guia do Utilizador*, faça clique duas vezes em **Português\User Guides\REF_G\INDEX.HTM**.

Instalar os Tinteiros

1. Retire os tinteiros novos da respectiva embalagem.

- Importante:**
- Não agite os tinteiros, porque a tinta pode verter.
 - Não retire a parte azul da fita que se encontra na parte superior dos tinteiros.
 - Não retire os selos que se encontram na parte inferior dos tinteiros.



2. Baixe o receptor de papel e, em seguida, abra a tampa da impressora.



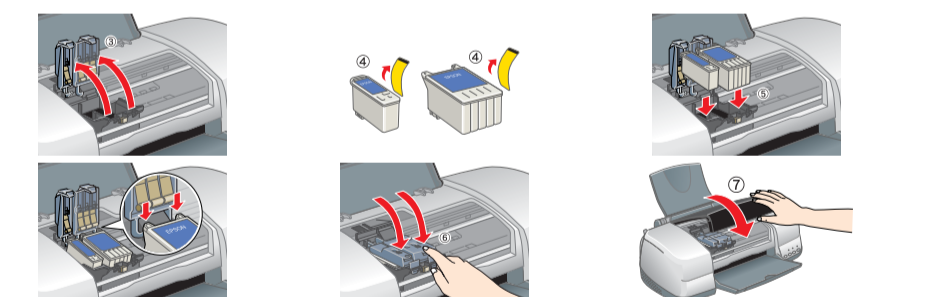
- Importante:**
Não desloque a cabeça de impressão com as mãos porque pode danificar a impressora.

3. Instale os tinteiros conforme indica a imagem que se segue.

- Importante:**
Certifique-se de que as patilhas dos tinteiros não ficam por baixo das saliências existentes na base das tampas dos compartimentos dos tinteiros, pois isso pode danificar as tampas.



Nota:
A impressora só funciona se todos os tinteiros estiverem correctamente instalados.



4. Pressione a tecla de tinta **⏻**. A impressora desloca a cabeça de impressão e inicia o carregamento do sistema de fornecimento de tinta. Este processo demora cerca de **um minuto e meio**. Durante o processo de carregamento da tinta, o indicador de funcionamento **⏻** fica intermitente e a impressora emite vários sons mecânicos. Esta situação é normal.

- Importante:**
- Não desligue a impressora durante o processo de carregamento de tinta.
 - Não coloque papel antes de terminar o carregamento de tinta.

- Nota:**
- Se ocorrer um erro de fim de tinta quando a cabeça de impressão se deslocar para a posição inicial, isso significa que o tinteiro pode não estar instalado correctamente. Pressione novamente a tecla de tinta **⏻** e volte a instalar o tinteiro.
 - Para produzir impressões de elevada qualidade, a cabeça de impressão tem de ficar completamente carregada de tinta quando da instalação inicial. Este processo consome tinta dos tinteiros fornecidos com a impressora. A duração dos tinteiros de substituição já vai corresponder ao normal.
5. Quando o processo de carregamento de tinta terminar, o indicador luminoso de funcionamento **⏻** deixa de ficar intermitente e permanece aceso.

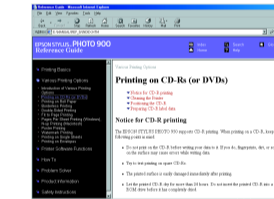
Imprimir em CD/DVD

Introdução

Podem criar etiquetas para CD/DVD semelhantes às aqui apresentadas.



Para obter informações sobre a impressão em CD/DVD, consulte o Guia do Utilizador.



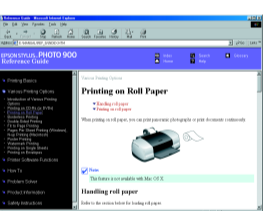
Impressão em Rolo de Papel

Introdução

Imprimir em rolo de papel é divertido e permite-lhe criar faixas como esta que aqui apresentamos.



Para obter informações sobre a impressão em rolo de papel, consulte o Guia do Utilizador.



Resolução de Problemas

Resolução de Problemas Online

O site Web de Assistência Técnica da EPSON contém indicações para o ajudar a resolver problemas. Formas de aceder à Assistência Técnica:

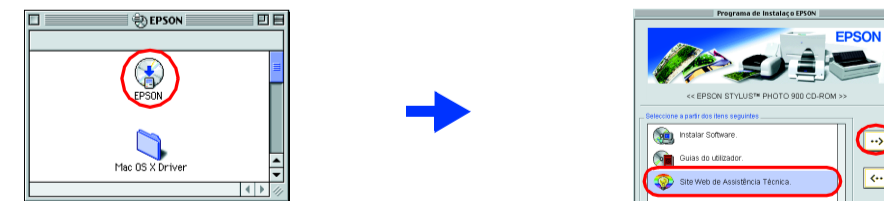
Em Windows

- Faça clique em **Assistência Técnica** na caixa de diálogo Status Monitor 3 ou no menu Principal do software da impressora.
- Para mais informações sobre os serviços de assistência técnica disponíveis, consulte o *Guia do Utilizador* interativo.

Para utilizadores de Mac OS 8.1 ou posterior (excepto Mac OS X)

1. Insira o CD na unidade de CD-ROM.
2. Faça clique duas vezes no ícone **EPSON**.
3. Seleccione **Site Web de Assistência Técnica** e faça clique em **OK**.

Para mais informações sobre os serviços de assistência técnica disponíveis na sua área, consulte o *Guia do Utilizador*.



Para utilizadores de Mac OS X

Aceda ao site Web em:
<http://support.epson.net/StylusPhoto900/>

Indicadores de erro

Podem identificar os problemas mais vulgares na impressora através dos indicadores do painel de controlo da impressora. Utilize a tabela de indicadores seguinte para diagnosticar o problema e, em seguida, execute as soluções apresentadas.

Indicadores luminosos	Problema e Solução	
● □	Sem papel	Não há papel na impressora. Coloque papel no alimentador e, em seguida, pressione a tecla de papel ⏻ . A impressora retorna a impressão e os indicadores apagam.
● □	Encravamento de papel	O papel encravou na impressora. Pressione a tecla de papel ⏻ para ejectar o papel encravado. Se o erro não desaparecer, abra a tampa da impressora e retire todo o papel que se encontrar no seu interior, incluindo os pedaços rasgados. Em seguida, volte a colocar o papel no alimentador e pressione a tecla de papel ⏻ para retomar a impressão.
● ○	Pouca tinta	O tinteiro de tinta preta ou de cor está quase vazio. Adquira um tinteiro de substituição correspondente. Para determinar qual o tinteiro que está a acabar, verifique os níveis de tinta no EPSON Status Monitor 3 (Windows) ou no EPSON StatusMonitor (Macintosh).
● ○	Sem tinta	Um dos tinteiros está vazio ou não está instalado. Substitua o respectivo tinteiro por um tinteiro novo.
● ○	Tinteiro errado	O tinteiro que se encontra instalado não pode ser utilizado nesta impressora. Substitua o tinteiro incompatível por um tinteiro de tinta preta ou de cor adequado.
● ○	Tinteiro instalado incorrectamente	Um dos tinteiros não está instalado correctamente. Se a cabeça de impressão estiver na posição inicial, pressione a tecla de tinta ⏻ para mover a cabeça de impressão para a posição de substituição do tinteiro. Remova e reinstale o tinteiro. Em seguida, continue a instalação do tinteiro. Se a cabeça de impressão estiver na posição de substituição do tinteiro, retire o tinteiro e volte a inseri-lo. Em seguida, continue a instalação do tinteiro.
● □	Erro do carreto	O carreto da cabeça de impressão está obstruído devido a papel encravado ou outro material estranho e não pode voltar à posição inicial. Desligue a impressora. Abra a tampa da impressora e, com a mão, retire o papel ou outros objectos que se encontrem na trajectória de alimentação de papel. Em seguida, volte a ligar a impressora. Se o erro permanecer, ligue para a Linha Azul da EPSON Portugal (707 222 000).
● ○	Erro de impressora desconhecido	Ocorreu um erro de impressora desconhecido. Desligue a impressora e ligue para a Linha Azul da EPSON Portugal (707 222 000).

● = aceso, ○ = apagado, ● = intermitente
Tinteiro de tinta preta T007/Tinteiro de tinta de cor T009

Todos os direitos reservados. Nenhuma parte desta publicação pode ser reproduzida, armazenada num sistema de recuperação ou transmitida de algum modo ou através de algum meio (electrónico, mecânico, fotocópias, gravação ou outro) sem autorização prévia por escrito da SEIKO EPSON CORPORATION. As informações contidas neste documento destinam-se unicamente a ser utilizadas em relação a esta impressora EPSON. A EPSON não se responsabiliza por quaisquer danos resultantes do uso das informações aqui contidas aplicadas a outras impressoras. A SEIKO EPSON CORPORATION e as suas subsidiárias não serão responsáveis perante o comprador do produto ou terceiros por danos, perdas, custos ou despesas incorridos pelo comprador ou terceiros, resultantes de acidentes, abusos ou má utilização do produto, de modificações não autorizadas, reparações ou alterações do produto, ou (excetuando os EUA) do incumprimento das instruções de funcionamento e manutenção da SEIKO EPSON CORPORATION.
A SEIKO EPSON CORPORATION não se responsabiliza por qualquer dano ou problema decorrente da utilização de qualquer opção ou consumível que não seja um produto EPSON original ou produto EPSON aprovado pela SEIKO EPSON CORPORATION. A SEIKO EPSON CORPORATION não será responsável por qualquer dano resultante de interferência electromagnética, em consequência da utilização de cabos de interface para além dos produtos EPSON aprovados pela SEIKO EPSON CORPORATION. EPSON é uma marca registada e EPSON Stylus é uma marca comercial da SEIKO EPSON CORPORATION.
Parte dos dados fotográficos armazenados no CD-ROM do Software da Impressora são licenciados pela Design Exchange Co., Ltd. Copyright © 2000 Design Exchange Co., Ltd. Todos os direitos reservados.
Microsoft e Windows são marcas registadas da Microsoft Corporation.
Apple e Macintosh são marcas registadas da Apple Computer, Inc.
Nota: Os nomes de outros produtos utilizados neste documento destinam-se unicamente a fins identificativos e poderão ser marcas comerciais dos respectivos proprietários. A EPSON renuncia a todos e quaisquer direitos subjacentes a essas marcas.