

EPSON STYLUS™ PHOTO 900

Instalare

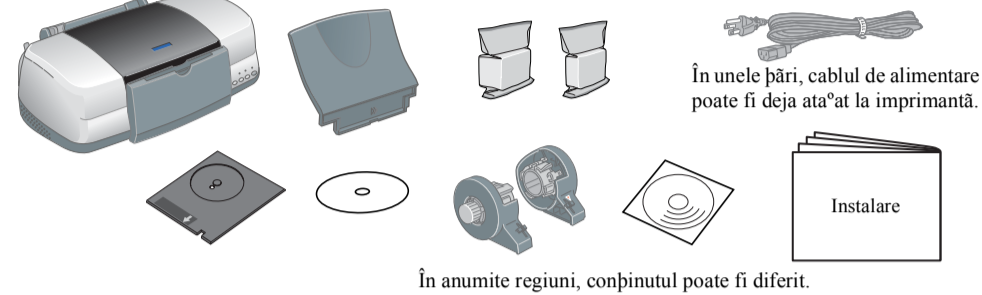
EPSON

RO10011-00

Română

1 Despachetarea

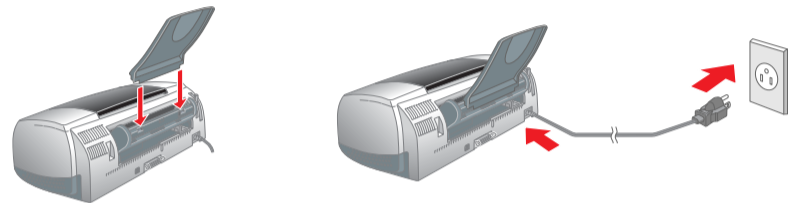
1. Despachetați imprimanta.



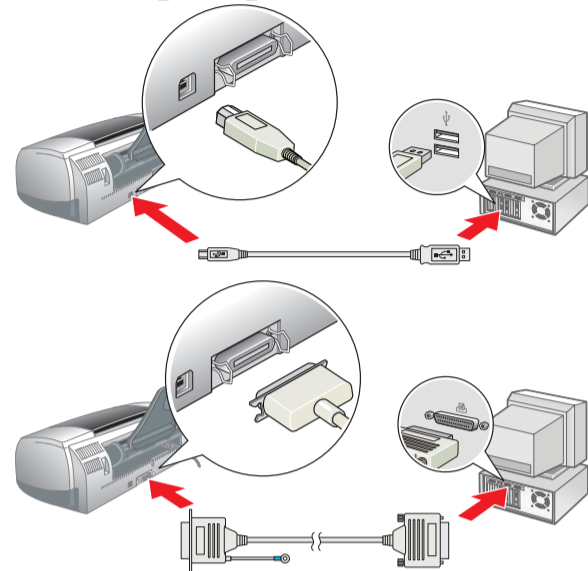
În unele țări, cablul de alimentare poate fi deja atașat la imprimantă.

În anumite regiuni, conținutul poate fi diferit.

2. Atașați componentele imprimantei.



3. Conectați imprimanta.



2 Instalarea

Instalarea software-ului imprimantei

Notă:

Pentru a instala software-ul de imprimare fotografică, consultați *Photo Print Software Setup* (Instalarea software-ului de imprimare fotografică) din manualul interactiv *Reference Guide* (Ghid de referință).

Pentru Windows

- Asigurați-vă că imprimanta este oprită.
- Introduceți CD-ul cu software-ul imprimantei în unitatea CD-ROM.
Dacă nu apare caseta de dialog Installer (Program de instalare), faceți dublu clic pe **SETUP.EXE** de pe CD-ROM.
- Selectați **Install Software** (Instalare software); apoi faceți clic pe **→**.
- Urmăriți instrucțiunile de pe ecran. După instalarea software-ului imprimantei, instrucțiunile de pe ecran continuă cu instalarea cartușelor de cerneală.



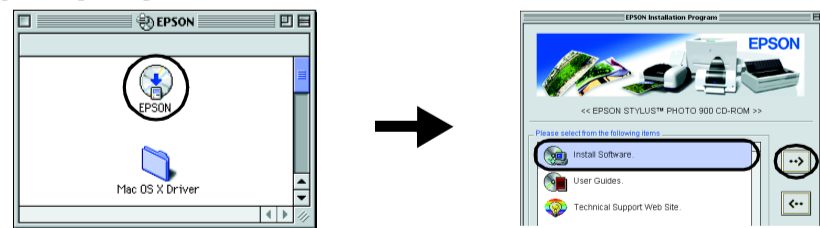
Pentru Macintosh

Atenție:

Înainte de a instala software-ul imprimantei, închideți toate programele de protecție împotriva virușilor.

Pentru utilizatorii sistemelor Mac OS 8.1 sau ulterioare (exceptând Mac OS X)

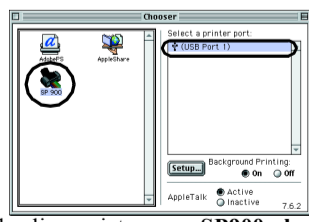
- Asigurați-vă că imprimanta este oprită.
- Introduceți CD-ul cu software-ul imprimantei în unitatea CD-ROM.
- Faceți dublu clic pe pictograma **EPSON**, selectați **Install Software** (Instalare software), apoi faceți clic pe **→**.



- Urmăriți instrucțiunile de pe ecran pentru a instala software-ul imprimantei.
- Apăsăți butonul **⊙** de tensiune pentru a porni imprimanta. Capul de imprimare se deplasează spre poziția de instalare a cartușelor de cerneală.
- Selectați **Chooser** (Selector) din meniul Apple, apoi selectați pictograma corespunzătoare imprimantei și portul la care este conectată.

Pentru utilizatorii de Mac OS X

- Asigurați-vă că imprimanta este oprită.
- Introduceți CD-ul cu software-ul imprimantei în unitatea CD-ROM.
- Faceți dublu clic pe folderul **Mac OS X Driver**, apoi faceți dublu clic pe pictograma **SP900.pkg** din interiorul acestuia.
Dacă se deschide fereastra Authorization (Autorizare), faceți clic pe pictograma cheie, introduceți numele și parola administratorului, faceți clic pe **OK**, apoi faceți clic pe **Continuare** (Continuare).
- Urmăriți instrucțiunile de pe ecran pentru a instala software-ul imprimantei.
- Apăsăți butonul **⊙** de tensiune pentru a porni imprimanta. Capul de imprimare se deplasează spre poziția de instalare a cartușelor de cerneală.
- Pentru a selecta imprimanta, urmăriți instrucțiunile de mai jos:
→ Faceți dublu clic pe folderul **Macintosh HD** → Faceți dublu clic pe folderul **Applications** (Aplicații) → Faceți dublu clic pe folderul **Utilities** (Utilitare) → Faceți dublu clic pe pictograma **Print Center** (Centru de imprimare) → Faceți clic pe **Add Printer** (Adăugare imprimantă) → Selectați **EPSON USB** → Selectați imprimanta dvs. → Faceți clic pe **Add** (Adăugare).

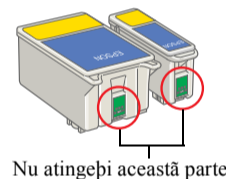


Instalarea cartușelor de cerneală

- Scoateți cartușele de cerneală noi din pungile protectoare.

Atenție:

- Nu scuturați cartușul de cerneală; cerneala se poate scurge.
- Nu îndepărtați porțiunea albastră a benzii de sigilare din partea superioară a cartușelor.
- Nu îndepărtați benzile de sigilare de pe partea inferioară a cartușelor.



Nu atingeți această parte

- Coborâți tava de ieșire, apoi deschideți capacul imprimantei.

Atenție:

Nu deplasați capul de imprimare cu mâna, deoarece este posibil să stricați imprimanta.



- Instalați cartușele de cerneală așa cum se arată în imaginea de mai jos.

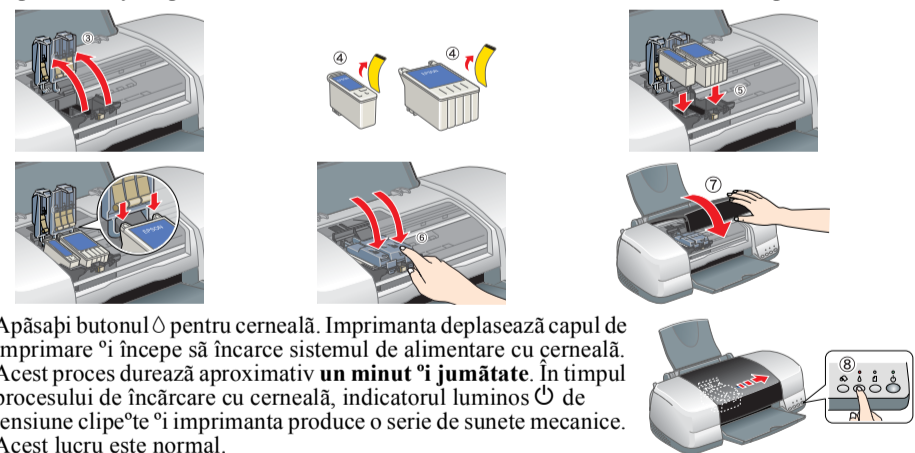
Atenție:

Asigurați-vă că ghidajele cartușului de cerneală nu se află mai jos de proeminențele care se află la baza capacului suportului pentru cartuș, deoarece în acest fel se poate deteriora suportul.



Notă:

Imprimanta funcționează numai dacă toate cartușele sunt instalate corespunzător.



- Apăsăți butonul **⊙** pentru cerneală. Imprimanta deplasează capul de imprimare și începe să încerce sistemul de alimentare cu cerneală. Acest proces durează aproximativ un minut și jumătate. În timpul procesului de încărcare cu cerneală, indicatorul luminos **⊙** de tensiune clipește și imprimanta produce o serie de sunete mecanice. Acest lucru este normal.

Atenție:

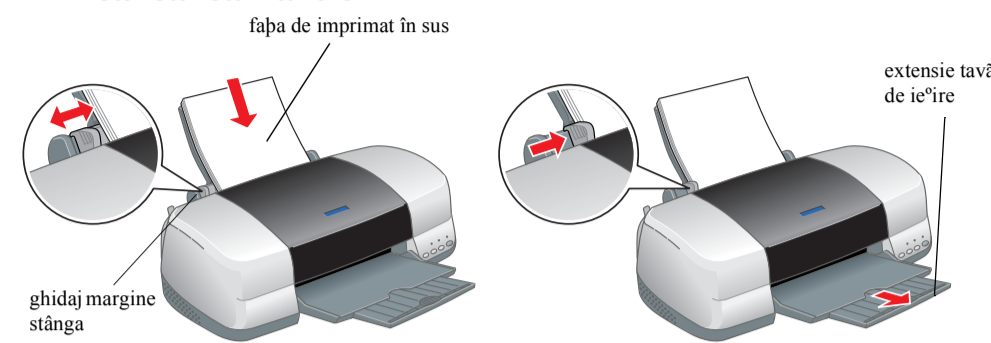
- Nu opriri imprimanta în timpul procesului de încărcare cu cerneală.
- Nu încărcați hârtie înainte de terminarea încărcării cu cerneală.

Notă:

- Dacă survine eroarea de lipsă a cernei după ce capul de imprimare se deplasează în poziția de repaus, este posibil să nu fie instalat corect cartușul de cerneală. Apăsăți din nou butonul **⊙** pentru cerneală și instalați din nou cartușul, astfel încât să se fixeze pe poziție făcând clic.
 - Pentru a realiza imprimări de înaltă calitate, capul de imprimare trebuie să fie complet încărcat cu cerneală. Acest proces consumă cerneală din cartușul de cerneală livrat odată cu imprimanta. Cartușele de înlocuire vor funcționa pe întreaga durată normală.
- Când procesul de încărcare s-a încheiat, indicatorul luminos **⊙** de tensiune se oprește din clipi și rămâne aprins.

3 Verificarea imprimantei

Încărcarea hârtiei



Imprimanta este pregătită pentru utilizare.

Pentru informații detaliate despre efectuarea primei imprimări, consultați „Printing Basics” (Elemente de bază pentru imprimare) din manualul interactiv *Reference Guide* (Ghid de referință).

Manualul interactiv *Reference Guide* (Ghid de referință) conține, de asemenea, următoarele informații:

- Various Printing Options (Opțiuni variate de imprimare)
- Printer Software Functions (Funcțiile software-ului imprimantei)
- How To (Cum se efectuează anumite operații)
- Problem Solver (Rezolvarea problemelor)
- Product Information (Informații despre produs)
- Instrucțiuni pentru lucrul în siguranță

Pentru mai multe detalii, consultați manualul interactiv *Reference Guide* (Ghid de referință).

Problem Solver (Rezolvarea problemelor)

Rezolvarea problemelor în mod interactiv

Situl Web de asistență tehnică al companiei EPSON vă furnizează indicații pentru rezolvarea problemelor. Situl Technical Support (Asistență tehnică) poate fi accesat astfel:

Pentru Windows

- Faceți clic pe **Technical Support** (Asistență tehnică) din caseta de dialog Status Monitor 3 (Monitor de stare) sau din meniul Main (Principal) al software-ului imprimantei.
- Pentru informații suplimentare privind serviciile de asistență pentru clienți disponibile în zona dumneavoastră, consultați manualul interactiv *Reference Guide* (Ghid de referință).

Pentru utilizatorii sistemelor Mac OS 8.1 sau ulterioare (exceptând Mac OS X)

- Introduceți CD-ul în unitatea CD-ROM.
- Faceți dublu clic pe pictograma **EPSON**.
- Selectați **Technical Support Web Site** (Sit Web de Asistență tehnică), apoi faceți clic pe **→**.

Pentru informații suplimentare privind serviciile de asistență pentru clienți disponibile în zona dumneavoastră, consultați manualul interactiv *Reference Guide* (Ghid de referință).



Pentru utilizatorii de Mac OS X

Accesați situl Web la adresa:
<http://support.epson.net/StylusPhoto900>

Indicatoare de eroare

Aveți posibilitatea să identificați multe probleme comune utilizând indicatoarele luminoase de pe panoul de control al imprimantei. Utilizați tabelul următor cu combinații de indicatoare luminoase pentru a diagnostica problemele, apoi urmați măsurile de corecție recomandate.

Atenționări și note

Atenționările trebuie respectate pentru a evita deteriorarea echipamentului.

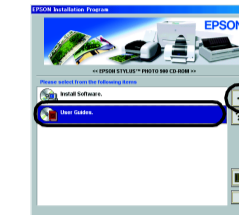
Notele conțin informații importante și sfaturi utile despre utilizarea imprimantei.

Accesarea manualului interactiv Reference Guide (Ghid de referință)

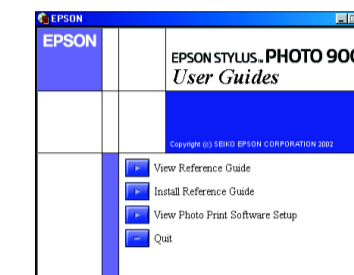
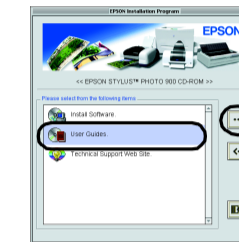
Urmăriți acești pași pentru a accesa manualul interactiv *Reference Guide* (Ghid de referință).

- Introduceți CD-ul cu software-ul imprimantei în unitatea CD-ROM.
- Pentru Windows, selectați **User Guides** (Ghiduri pentru utilizatori) din caseta de dialog și faceți clic pe **→**.
Pentru Macintosh, faceți dublu clic pe pictograma **EPSON**, selectați **User Guides** (Ghiduri pentru utilizatori), apoi faceți clic pe **→**.

Windows



Macintosh



Pe sistemele Mac OS X, caseta de dialog nu apare când se introduce CD-ul cu software-ul imprimantei. Pentru a accesa manualul interactiv *Reference Guide* (Ghid de referință), faceți dublu clic pe **English User Guides/REF_G/INDEX.HTM**.

Lumini	Problemă și soluție
● □	Lipsă hârtie Nu există hârtie încărcată în imprimantă. Încărcați hârtia în alimentatorul de foi, apoi apăsați butonul □ pentru hârtie. Imprimanta va relua imprimarea, iar indicatorul luminos se va stinge.
● □ ○ ⊙	Hârtie blocată Hârtia s-a blocat în imprimantă. Apăsăți butonul □ pentru hârtie, pentru a evacua hârtia blocată în imprimantă. Dacă eroarea nu dispăre, deschideți capacul imprimantei și scoateți toată hârtia din interior, inclusiv bucișile rupte. Apoi reîncărcați hârtia în alimentatorul de foi și apăsați butonul □ de întrebare pentru a relua imprimarea.
● ⊙	Nivel scăzut de cerneală Cartușul de cerneală neagră sau cel de cerneală colorată este aproape gol. Procurați un cartuș de cerneală neagră sau colorată pentru înlocuire. Pentru a determina care cartuș este aproape gol, verificați nivelul cernei utilizând unul din instrumentele de monitorizare a stării: EPSON Status Monitor 3 (Windows) sau EPSON StatusMonitor (Macintosh).
● ⊙	Lipsă cerneală Un cartuș de cerneală este gol sau nu este instalat. Înlocuiți cartușul de cerneală neagră sau cel de cerneală colorată cu unul nou.
● ⊙	Cartuș necorespunzător Cartușul de cerneală curent nu poate fi utilizat cu această imprimantă. Înlocuiți cartușul incompatibil cu un cartuș corespunzător de cerneală neagră sau colorată.
● ⊙ ● ⊙	Cartuș de cerneală instalat incorect Unul dintre cartușele de cerneală nu este instalat corect. Când capul de imprimare este în poziția de repaus, apăsați butonul pentru cerneală ⊙ pentru a muta capul de imprimare în poziția de înlocuire a cartușelor. Scoateți și puneți înapoi cartușul de cerneală. Continuați cu instalarea cartușului de cerneală. Când capul de imprimare este în poziția de înlocuire a cartușelor, scoateți și puneți înapoi cartușul de cerneală. Continuați cu instalarea cartușului de cerneală.
○ ⊙ ● □ ● ⊙	Eroare de car Carul capului de imprimare este blocat de hârtia prinsă în imprimantă sau de un material străin și nu poate reveni în poziția de repaus. Opriri imprimanta. Deschideți capacul imprimantei și scoateți cu mâna hârtia sau corpurile care blochează calea de acces. Porniți din nou imprimanta. Dacă eroarea nu dispăre, luați legătura cu distribuitorul.
○ ⊙ ● □ ● ⊙	Eroare necunoscută A apărut o eroare necunoscută. Opriri imprimanta și luați legătura cu distribuitorul.

● = aprins, ○ = stins, ● = clipitor

Cartuș de cerneală neagră T007/Cartuș de cerneală colorată T009

Toate drepturile rezervate. Nici o parte din această publicație nu poate fi reprodusă, stocată într-un sistem de preluare sau transmisă în orice formă sau prin orice mijloace, electronice, mecanice, prin fotocopiare, înregistrare sau prin alte tehnici, fără permisiunea scrisă, obținută în prealabil de la SEIKO EPSON CORPORATION. Informațiile conținute aici sunt destinate a fi utilizate numai împreună cu această imprimantă EPSON. EPSON nu este responsabil pentru utilizarea acestor informații în cazul altor imprimante. Nici SEIKO EPSON CORPORATION, nici filialele sale nu vor fi răspunzătoare față de cumpărătorul acestui produs sau față de terți pentru deteriorări, pierderi, costuri sau cheltuieli suportate de cumpărător sau de terți și rezultate din accident, utilizare necorespunzătoare sau abuzivă a acestui produs sau modificări, reparații sau schimbări neautorizate aduse acestui produs sau (exceptând S.U.A.) abateră de la respectarea cu strictețe a instrucțiunilor de utilizare și întreținere furnizate de SEIKO EPSON CORPORATION.

SEIKO EPSON CORPORATION nu va fi responsabil pentru daune care rezultă din interferența electromagnetică ce apare din utilizarea unor cabluri de interfață care nu sunt desemnate de SEIKO EPSON CORPORATION ca fiind Produse Originale EPSON sau Produse Aprobate de EPSON. SEIKO EPSON CORPORATION nu va fi responsabil pentru daune care rezultă din interferența electromagnetică ce apare din utilizarea unor cabluri de interfață care nu sunt desemnate de SEIKO EPSON CORPORATION ca fiind Produse Aprobate de EPSON. EPSON este o marcă înregistrată și EPSON Stylus este o marcă a SEIKO EPSON CORPORATION.

O parte a datelor cu caracter fotografic stocate pe CD-ROM-ul cu software-ul imprimantei sunt obținute sub licență de la Design Exchange Co., Ltd. Drept de autor © 2000 Design Exchange Co., Ltd. Toate drepturile rezervate.

Microsoft și Windows sunt mărci înregistrate ale Microsoft Corporation.

Apple și Macintosh sunt mărci înregistrate ale Apple Computer, Inc.

Observație generală: Celelalte nume de produse utilizate aici sunt numai cu scop de identificare și pot fi mărci comerciale ale deținătorilor lor. EPSON nu recunoaște ca fiind ale sale drepturile asupra acestor mărci.