

# EPSON STYLUS™ PHOTO 900

## Kurulum

EPSON

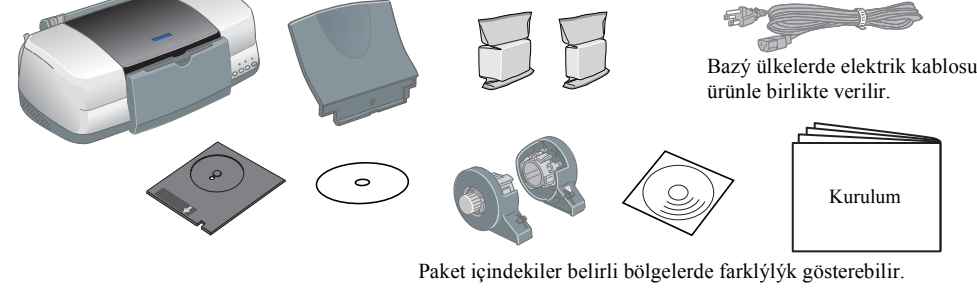
TR10011-00

Türkçe

## 3 Yazıcıyı Denetleme

## 1 Ambalajı Açma

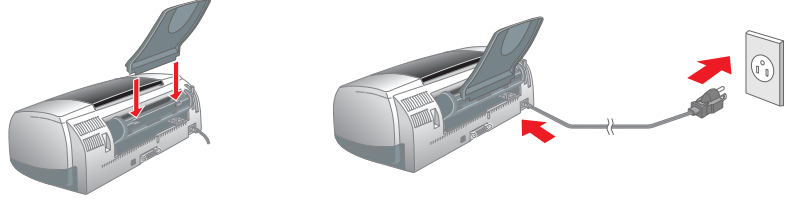
### 1. Yazıcının ambalajını açın.



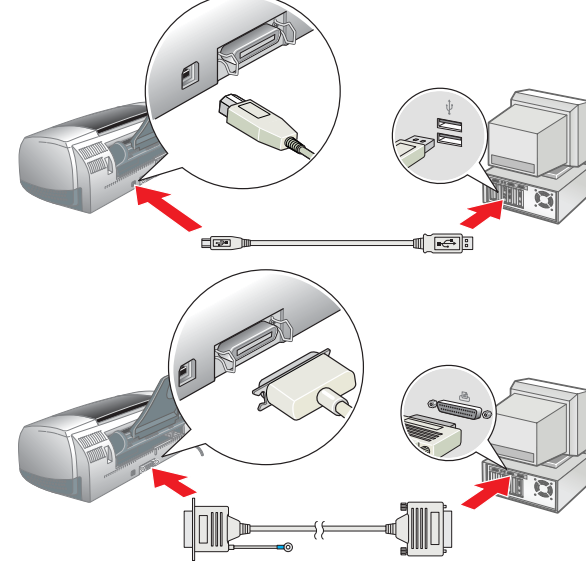
Bazı ülkelerde elektrik kablosu ürüne birlikte verilir.

Paket içindekiler belirli bölgelerde farklılık gösterebilir.

### 2. Yazıcının parçalarını takın.



### 3. Yazıcının bağlantılarını yapın.



## 2 Yazıcıyı Kurma

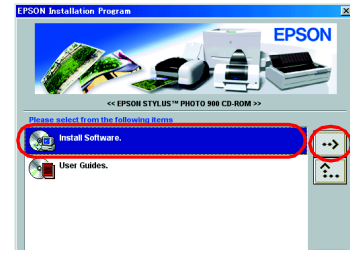
### Yazıcı Yazılımını Yükleme

**Not:**

Fotoğraf Baskı Yazılımını yüklemek için, çevrimiçi Başvuru Kılavuzu'nda Fotoğraf Baskı Yazılım Kurulumu bölümüne bakın.

#### Windows için

1. Yazıcının kapalı olduğundan emin olun.
2. Yazıcı yazılımı CD'sini CD-ROM sürücüsüne takın. Installer (Yükleyici) iletişim kutusu görüntülenmiyorsa, CD-ROM'da SETUP.EXE'yi çift tıklayın.
3. **Install Software** (Yazılımı Yükle) seçeneğini seçin ve → seçeneğini tıklayın.
4. Ekrandaki talimatları uygulayın. Yazıcı yazılımı yüklendikten sonra, ekranda mürekkep kartuşlarının takılması ile ilgili talimatlar çıkacaktır.

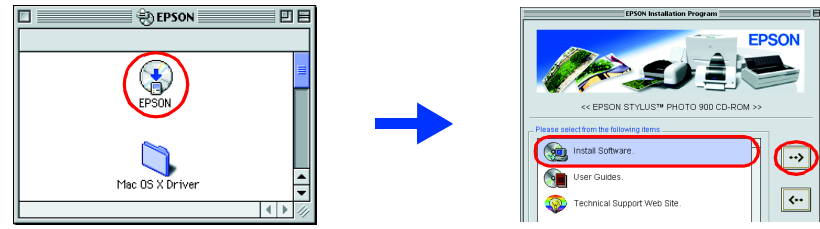


#### Macintosh için

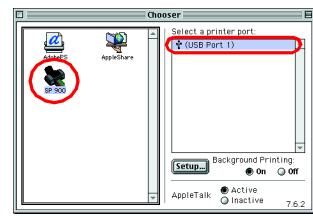
**Dikkat:** Yazıcı yazılımını yüklemeye başlamadan önce tüm virüs koruma programlarınızı kapatın.

### Mac OS 8.1 veya daha sonraki sürümleri kullananlar için (Mac OS X hariç)

1. Yazıcının kapalı olduğundan emin olun.
2. Yazıcı yazılımı CD'sini CD-ROM sürücüsüne takın.
3. **EPSON** simgesini çift tıklayın, **Install Software** seçeneğini seçin ve sonra, → seçeneğini tıklayın.



4. Yazıcı yazılımını yüklemek için ekrandaki talimatları uygulayın.
5. Yazıcınızı açmak için ⏻ güç dümesine basın. Yazdırma kafası, mürekkep kartuşunu takma konumuna gelir.
6. Apple (Elma) menüsünden **Chooser**'ü (Seçici) seçin ve sonra, yazıcınıza ait simgeyi ve yazıcınızın bağlı olduğu kabloyu seçin.



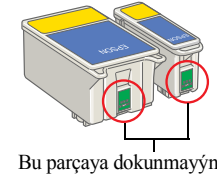
### Mac OS X kullanıcıları için

1. Yazıcının kapalı olduğundan emin olun.
2. Yazıcı yazılımı CD'sini CD-ROM sürücüsüne takın.
3. **Mac OS X Driver** klasörünü çift tıklayın ve sonra, bu klasör içinde yer alan **SP900.pkg** simgesini çift tıklayın. Authorization penceresi açılırsa, anahtar simgesini tıklayın, yöneticinin adını ve şifresini girin, **OK** seçeneğini ve sonra, **Continue** seçeneğini tıklayın.
4. Yazıcı yazılımını yüklemek için ekrandaki talimatları uygulayın.
5. Yazıcınızı açmak için ⏻ güç dümesine basın. Yazdırma kafası, mürekkep kartuşunu takma konumuna gelir.
6. Yazıcınızı seçmek için aşağıdaki talimatı uygulayın: **Macintosh HD**'yi çift tıklayın. → **Applications** (Uygulamalar) klasörünü çift tıklayın. → **Utilities** (Yazıcılar) klasörünü çift tıklayın. → **Print Center** (Baskı Merkezi) simgesini çift tıklayın. → **Add Printer** (Yazıcı Ekle) seçeneğini tıklayın. → **EPSON USB**'yi seçin. → Yazıcınızı seçin. → **Add** (Ekle) seçeneğini tıklayın.

### Mürekkep Kartuşlarını Takma

1. Yeni mürekkep kartuşlarının koruyucu ambalajlarından çıkarın.

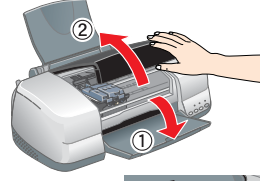
- Dikkat:**
- ❑ Mürekkep kartuşunu sallamayın; aksi takdirde sızyıntı oluşabilir.
  - ❑ Koruyucu bandın mavi kısmının kartuşların üst kısmından çıkarmayın.
  - ❑ Koruyucu bantları kartuşların alt kısmından çıkarmayın.



Bu parçaya dokunmayın.

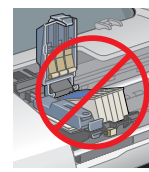
2. Çıktı tepsisini aşağıya indirin ve yazıcının kapağını açın.

- Dikkat:** Yazdırma kafasını elle hareket ettirmeyin, aksi takdirde yazıcınıza zarar görebilir.



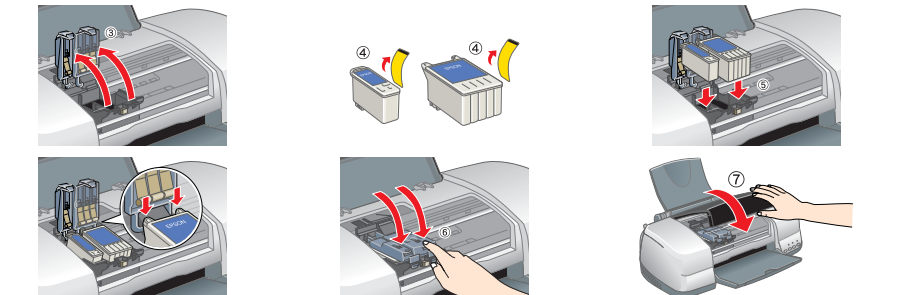
3. Mürekkep kartuşlarını aşağıdaki resimde gösterildiği şekilde takın.

- Dikkat:** Mürekkep kartuşu çıkıntıların açık mürekkep kartuşu kelepçelerinin tabanındaki çıkıntıların altında olmadığından emin olun.



**Not:**

Yazıcı, tüm kartuşlar doğru şekilde takılmadan çalışmayacaktır.



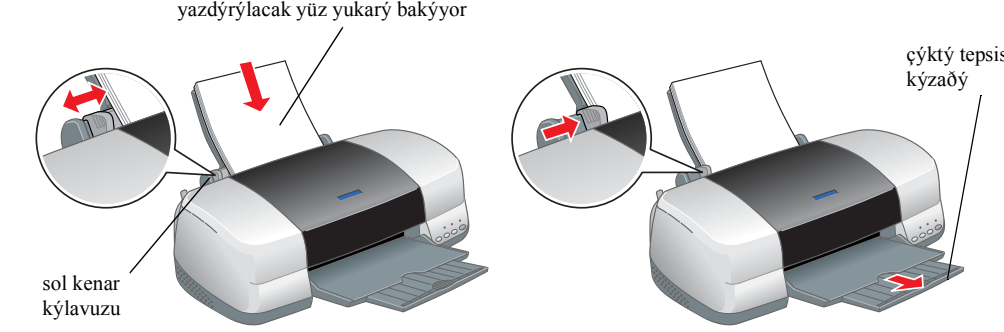
4. ⏻ mürekkep dümesine basın. Yazıcı yazdırma kafasını hareket ettirir ve mürekkep tahliye sistemini doldurmaya başlar. Bu işlem yaklaşık **bir buçuk dakika** sürer. Mürekkep doldurma işlemi sırasında, ⏻ güç ışığı yanıp sönerek yazıcıdan bazı mekanik sesler çıkar. Bu normal bir durumdur.

- Dikkat:**
- ❑ Mürekkep doldurma işlemi sırasında gücü kesmeyin.
  - ❑ Mürekkep doldurma işlemi tamamlanmaya kadar kağıt yüklemeyin.

**Not:**

- ❑ Yazdırma kafası başlangıç konumuna geldikten sonra mürekkep bitti hatası oluşuyorsa, mürekkep kartuşu doğru şekilde takılmamış olabilir. ⏻ mürekkep dümesine yeniden basın ve mürekkep kartuşunu yerine tam olarak oturuncaya kadar yeniden takın.
  - ❑ Yüksek kalitede çıktılar almak için, başlangıçtaki kurulum işlemi sırasında yazıcınızın içindeki yazdırma kafası tam olarak mürekkep ile doldurulmalıdır. Bu işlem sırasında, yazıcınızla birlikte verilen mürekkep kartuşlarından mürekkep kullanılmaktadır. Değiştirme amacıyla takılan kartuşlar tüm kullanış ömürleri boyunca kullanılabilirler.
5. Mürekkep doldurma işlemi bittinde, yanıp sönerek ⏻ güç ışığı yanar durumda kalır.

### Kağıt Yükleme



### Yazıcınızı artık kullanıma hazır.

Yık kez yazdırma yaparken, ayrıntılı talimatlar için çevrimiçi Başvuru Kılavuzu'nda yer alan "Baskı ile İlgili Temel Bilgiler" bölümüne başvurun.

Çevrimiçi Başvuru Kılavuzu aşağıdaki konularda da bilgi içermektedir:

- ❑ Farklı Baskı Seçenekleri
- ❑ Yazıcı Yazılımı Yükleme
- ❑ Nasıl
- ❑ Sorun Çözümü
- ❑ Ürün Bilgileri
- ❑ Güvenlik Talimatları

Daha fazla bilgi almak için *Başvuru Kılavuzu*'na başvurun.

## Sorun Çözücü

### Çevrimiçi sorun çözme

EPSON'un Teknik Destek Web Sitesi, sorunları çözmeye yardımcı olacak ipuçları sunar. Teknik Destek'e aşağıdaki yöntemleri kullanarak erişebilirsiniz:

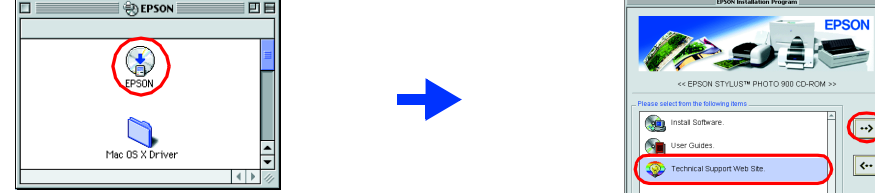
#### Windows için

- ❑ Status Monitor 3 iletişim kutusunda veya yazıcı yazılımının Main (Ana) menüsünde **Technical Support**'u (Teknik Destek) tıklayın.

### Mac OS 8.1 veya daha sonraki sürümleri kullananlar için (Mac OS X hariç)

1. CD'yi CD-ROM sürücüsüne takın.
2. **EPSON** simgesini çift tıklayın.
3. **Technical Support Web Site** simgesini seçin ve sonra, → seçeneğini tıklayın.

Bölgenizdeki müşteri destek hizmetleri hakkında ek bilgi için çevrimiçi *Başvuru Kılavuzu*'na bakın.



### Mac OS X kullanıcıları için

Web sitesine aşağıdaki adresten erişebilirsiniz:  
http://support.epson.net/StylusPhoto900/

### Hata göstergeleri

Yazıcının denetim masasındaki ışıkları kullanarak, sık rastlanan pek çok sorunu tespit edebilirsiniz. Sorunu tanımlamak için aşağıdaki ışık durumu tablosunu kullanın ve sonra, önerilen düzeltme işlemlerini yapın.

**Dikkat ve Not Açıklamaları**

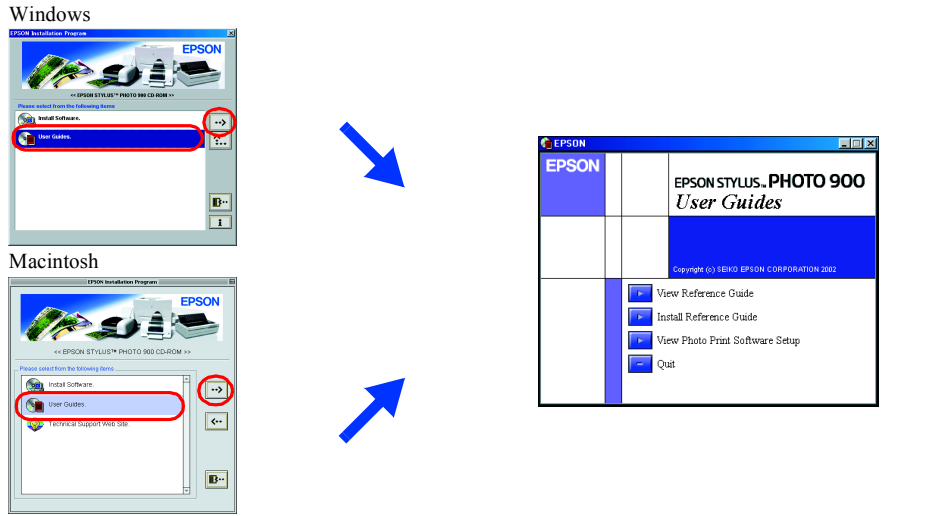
**Dikkat:** bölümü aygıtınıza zarar gelmesini önlemek için uyulması gerekenlere işaret eder.

**Not:** bölümü yazıcınızın işlevi hakkında önemli bilgileri ve kullanışlı ipuçlarını içerir.

### Çevrimiçi Başvuru Kılavuzu'na Erişim

Çevrimiçi *Başvuru Kılavuzu*'na erişmek için aşağıdaki adımları izleyin.

1. Yazıcı yazılımı CD'sini CD-ROM sürücüsüne takın.
2. Windows için, iletişim kutusunda **User Guides** (Kullanıcı Kılavuzları) simgesini seçin ve → seçeneğini tıklayın. Macintosh için, **EPSON** simgesini çift tıklayın, **User Guides**'ü seçin ve sonra → seçeneğini tıklayın.



Mac OS X'te, yazıcı yazılımı CD'si takıldığında iletişim kutusu görüntülenmez. Çevrimiçi *Başvuru Kılavuzu*'na erişmek için, **English/User Guides/REF\_G/INDEX.HTM**'yi çift tıklayın.

İşlemler	Sorun ve çözümü
● □	<b>Kağıt bitti</b> Yazıcıda kağıt yok.
● □	<b>Kağıt sıkıştı</b> Yazıcıda kağıt sıkıştı.
● ○	<b>Mürekkep az</b> Siyah veya renkli mürekkep kartuşu bitmek üzere.
● ○	<b>Mürekkep bitti</b> Mürekkep kartuşlarından bir tanesi boş veya takılı değil.
● ○	<b>Mürekkep kartuşu yanlış takıldı</b> Mürekkep kartuşlarından bir tanesi doğru şekilde takılmadı.
○ ○	<b>Taahhüt hatası</b> Yazdırma kafası tahriş olmuş, sıkışık kağıt veya başka bir yabancı madde tarafından engelleniyor ve başlangıç konumuna dönmüyor.
○ ○	<b>Bilinmeyen yazıcı hatası</b> Bilinmeyen bir yazıcı hatası oluştu.

● = açık, ○ = kapalı, ● = yanıp sönüyor  
Siyah mürekkep kartuşu T007/Renkli mürekkep kartuşu T009

Tüm hakları saklıdır. Bu belge, SEIKO EPSON CORPORATION'ün önceden yazılı izni olmadan kısmen veya tamamen çoaltılamaz, bilgi erişim sistemlerinde saklanamaz veya elektronik, mekanik yöntemlerle, fotokopi, kayıt yöntemleriyle veya diğer yöntemlerle başka ortamlara aktarılamaz. Bu belgedeki bilgiler sadece bu EPSON yazıcı için kullanılmak üzere tasarlanmıştır. Bu bilgilerin diğer yazıcılar için kullanılması sorumluluk kabul etmez. SEIKO EPSON CORPORATION ve bağlı kuruluşları, ürünü satın alanın veya üçüncü kişilerin aşağıdaki nedenlerden ötürü uyardıkları zarar, kayıp, maliyet veya gider konusunda ürünü satın alana ve üçüncü kişilere karşı kesinlikle yükümlü olmayacaktır: kaza, ürünün yanlış veya kötü amaçlı olarak kullanılması, ürün üzerinde yetkisiz kişilerce yapılan değişiklikler, onarım veya değişiklik veya (ABD hariç olmak üzere) SEIKO EPSON CORPORATION'ün işletme ve bakım talimatlarına aykırı hareketler.

SEIKO EPSON CORPORATION kendisi tarafından Özgün EPSON Ürünleri veya EPSON Onaylı Ürünler olarak belirlenmemiş ürün seçeneklerinin veya sarf malzemelerinin kullanılmadığından doğan zarar veya sorunlardan hiçbir şekilde sorumlu olmayacaktır. SEIKO EPSON CORPORATION, kendisi tarafından EPSON Onaylı Ürünler olarak belirlenmemiş anahtar kelimelerin kullanılmadığından kaynaklanan elektromanyetik parazitini yalıtım için yazılanlar sorumlu olmayacaktır. EPSON, SEIKO EPSON CORPORATION kuruluşunun tescilli ticari markasıdır. EPSON Stylus ise aynı kuruluşun ticari markasıdır.

Yazıcı Yazılımı CD-ROM'u içerisinde yer alan fotoğraflarının bir bölümünün lisans Design Exchange Co., Ltd.'den alınmıştır. Telif Hakkı © 2000 Design Exchange Co., Ltd. Tüm hakları saklıdır.

Microsoft ve Windows, Microsoft Corporation'ün tescilli ticari markalarıdır.

Apple ve Macintosh, Apple Computer, Inc.'in tescilli markalarıdır.

**Genel Uyarı:** Bu belgede geçen diğer ürün adları sadece tanımlama amacıyla kullanılmıştır ve bu ürünlerle ilgili ticari marka hakları ilgili sahiplerine aittir. EPSON bu markalarla ilgili olarak hiçbir hak talep etmemektedir.