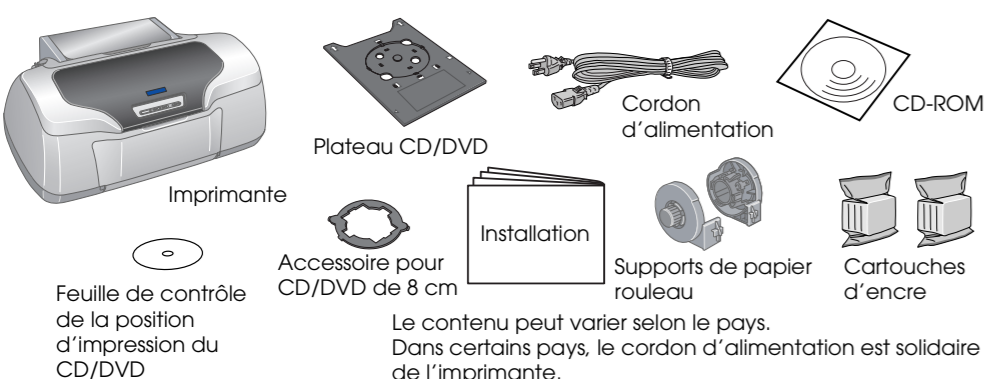


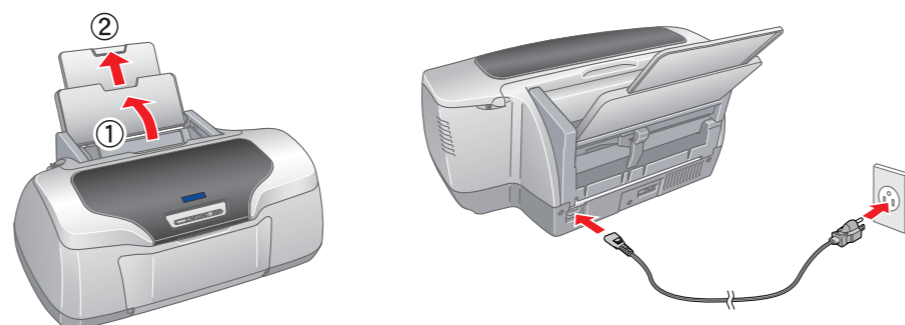
# Installation

## 1 Déballage

- Retirez le contenu de la boîte. Retirez les rubans et les matériaux d'emballage situés à l'extérieur et à l'intérieur de l'imprimante. Veillez à ne pas toucher le câble du ruban situé à l'intérieur de l'imprimante.

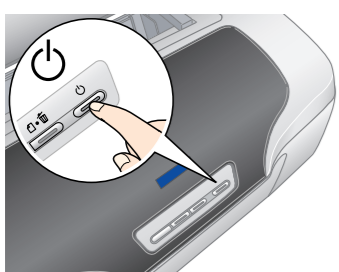


- Ouvrez le support papier, déployez l'extension et branchez l'imprimante.

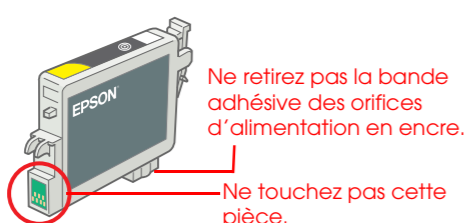


## 2 Installation des cartouches d'encre

- Appuyez sur la touche Marche/Arrêt pour mettre l'imprimante sous tension.

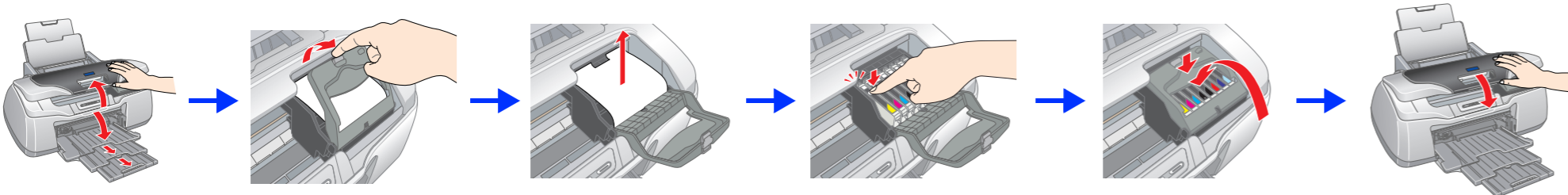


- Avant d'ouvrir les emballages, secouez les nouvelles cartouches d'encre quatre ou cinq fois. Retirez ensuite les cartouches d'encre de leurs sachets de protection.



- Important :**
- Veillez à ne pas casser les crochets latéraux de la cartouche d'encre lorsque vous la retirez de son sachet de protection.
  - Ne secouez pas la cartouche d'encre une fois l'avoir retirée de son sachet car cela pourrait provoquer des fuites.
  - Veillez à ne pas retirer ou déchirer l'étiquette de la cartouche car cela pourrait provoquer des fuites.

- Installez les cartouches d'encre comme indiqué ci-dessous.

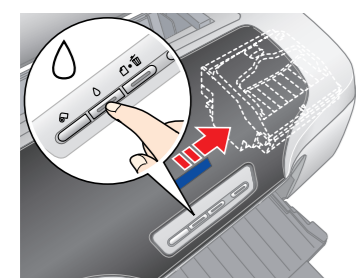


- Important :**
- Appuyez sur la cartouche d'encre jusqu'à ce qu'un déclic confirme sa mise en place.
  - Ne déplacez pas la tête d'impression à la main car cela pourrait endommager l'imprimante.
  - N'insérez pas de papier tant que le processus de chargement d'encre n'est pas terminé.

**Remarque :** Installez toutes les cartouches d'encre. L'imprimante ne fonctionnera que si toutes les cartouches sont installées correctement.

- Appuyez sur la touche Encre.

L'imprimante commence le chargement de l'encre. Cette opération prend environ **deux minutes et demie**. Au cours du chargement de l'encre, l'imprimante fait entendre toute une série de bruits mécaniques qui doivent être considérés comme normaux. Lorsque le voyant vert cesse de clignoter, le chargement de l'encre est terminé.



- Important :** Ne mettez pas l'imprimante hors tension pendant le processus de chargement d'encre.

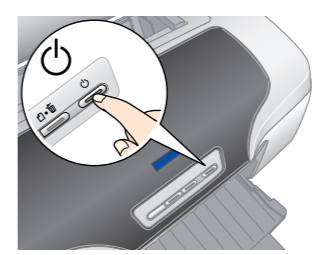
**Remarque :** Les cartouches d'encre livrées avec votre imprimante sont en partie utilisées au cours de la première installation. Pour obtenir des impressions de haute qualité, la tête d'impression de l'imprimante doit être entièrement remplie d'encre. Ce processus unique consomme une certaine quantité d'encre. Les cartouches que vous installerez par la suite serviront exclusivement aux impressions.

Tous droits réservés. Aucune partie de ce manuel ne peut être reproduite, stockée dans un système documentaire ou transmise sous quelque forme ou de quelque manière que ce soit, électronique, mécanique, par photocopie, enregistrement ou autre, sans l'accord préalable écrit de Seiko Epson Corporation. Les informations contenues dans la présente notice sont exclusivement destinées à l'utilisation de cette imprimante Epson. Epson ne pourra être tenue responsable de l'utilisation de ces informations avec d'autres imprimantes. Ni Seiko Epson Corporation ni ses filiales ne pourront être tenues responsables envers l'acquéreur de ce produit ou envers les tiers des dommages, pertes, frais ou dépenses encourus par l'acquéreur ou les tiers à la suite des événements suivants : accident, mauvaise utilisation ou utilisation abusive de ce produit, modifications, réparations ou opérations illicites de ce produit ou (sauf aux États-Unis) non-respect ou sens strict des consignes d'utilisation et de maintenance de Seiko Epson Corporation. Seiko Epson Corporation ne pourra être tenue responsable des dommages ou problèmes survenus par suite de l'utilisation de produits optionnels ou consommables autres que ceux désignés par Seiko Epson Corporation comme étant des Produits d'origine Epson ou des Produits approuvés par Epson. Seiko Epson Corporation ne pourra être tenue responsable des dommages résultant des interférences électromagnétiques se produisant à la suite de l'utilisation de câbles d'interface autres que ceux désignés par Seiko Epson Corporation comme étant des Produits approuvés par Epson. EPSON est une marque déposée et EPSON Stylus est un nom de marque de Seiko Epson Corporation. Copyright 2001 Seiko Epson Corporation. Tous droits réservés. PRINT Image Matching est un nom de marque de Seiko Epson Corporation. Le logo PRINT Image Matching est un nom de marque de Seiko Epson Corporation. Une licence a été accordée par Design Exchange Co., Ltd. pour une partie des données photo stockées sur le CD-ROM du logiciel d'impression. Copyright © 2000 Design Exchange Co., Ltd. Tous droits réservés. Microsoft et Windows sont des marques déposées de Microsoft Corporation. Apple et Macintosh sont des marques déposées de Apple Computer, Inc. **avis général :** les autres noms de produit utilisés dans ce guide sont donnés uniquement à titre d'identification et peuvent être des noms de marque de leur détenteurs respectifs. Epson dénie toute responsabilité vis-à-vis de ces marques.

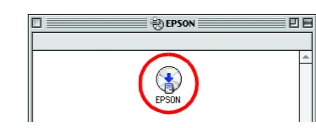
**Important** Mise en garde à respecter pour éviter d'endommager votre équipement. **Remarque** Informations importantes et conseils utiles sur le fonctionnement de votre imprimante.

## 3 Installation du logiciel d'impression

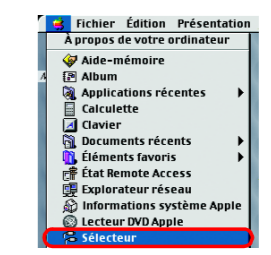
- Appuyez sur la touche Marche/Arrêt pour mettre l'imprimante hors tension. Le voyant vert s'éteint.



Pour Mac OS 8.6 à 9.X

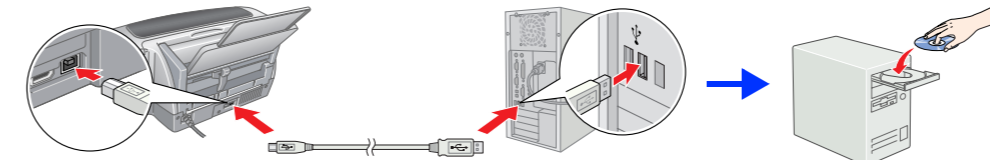


Suivez les instructions qui s'affichent à l'écran. Après avoir installé le logiciel et relancé l'ordinateur, mettez l'imprimante sous tension.

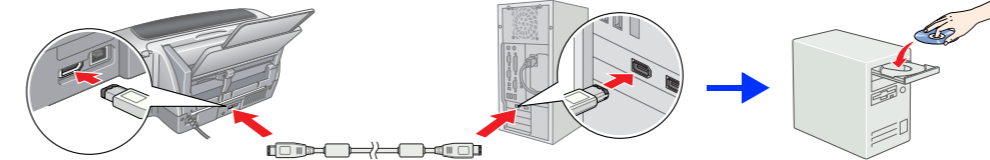


- Reliez l'imprimante et l'ordinateur à l'aide d'un câble USB ou IEEE 1394, puis insérez le CD-ROM du logiciel d'impression dans le lecteur de CD-ROM.

USB



IEEE 1394



- Installez le logiciel d'impression. Si une fenêtre de sélection s'affiche, sélectionnez votre pays ou votre région de résidence. Ensuite, si vous n'êtes pas invité à procéder différemment, cliquez ou double-cliquez sur les zones encadrées de rouge pour continuer.

- Important :** Désactivez tous les programmes de protection anti-virus avant d'installer le logiciel d'impression.

**Remarque :** Si la fenêtre de sélection de la langue s'affiche, sélectionnez votre langue.



Pour Windows



Suivez les instructions qui s'affichent à l'écran.

Pour Mac OS X

- Remarque :**
- Ce logiciel ne prend pas en charge le système de fichiers UNIX pour Mac OS X. Installez le logiciel sur un disque ou une partition qui n'utilise pas le système de fichiers UNIX.
  - Ce produit ne prend pas en charge l'environnement Mac OS X Classic.

- Ouvrez le dossier **Mac OS X**, puis double-cliquez sur l'icône **EPSON**. Si la zone de dialogue d'autorisation s'affiche (pour Mac OS 10.1.x, cliquez sur l'icône ) saisissez le mot de passe ou la phrase, puis cliquez sur **OK**.
- Suivez les instructions qui s'affichent à l'écran pour installer le logiciel.
- Après avoir installé le logiciel et relancé l'ordinateur, appuyez sur la touche  pour mettre l'imprimante sous tension.
- Ouvrez le dossier **Applications** situé sur le disque dur, puis ouvrez le dossier **Utilitaires** et double-cliquez sur l'icône **Centre d'impression**. Cliquez sur l'icône **Ajouter** (pour Mac OS 10.1.x, cliquez sur **Ajouter d'imprimante**) dans la zone de dialogue Liste des imprimantes.
- Sélectionnez **EPSON USB** dans le menu contextuel. Sélectionnez **Stylus Photo R800** dans la liste Produit, puis sélectionnez **Tous** dans le menu contextuel Format d'impression. Cliquez sur **Ajouter**.
- Vérifiez que la liste des imprimantes contient les options « Imprimante (type de marges) » comme illustré ci-dessous. Pour plus de détails, reportez-vous au **Guide de référence**.
- Fermez la zone de dialogue Liste des imprimantes.

**Remarque :** Avant d'imprimer, vérifiez que le réglage du paramètre **Pour** de la zone de dialogue **Format d'impression** correspond au réglage du paramètre **Imprimante** de la zone de dialogue **Imprimer**. Sinon les données risquent d'être imprimées de façon incorrecte. Pour plus de détails, reportez-vous au **Guide de référence**.

Une fois l'installation terminée, consultez le **Guide de référence** pour obtenir des informations détaillées sur la procédure à suivre lors d'une première impression.

Le CD-ROM comprend les logiciels suivants : EPSON Print CD, EPSON PhotoQuicker, EPSON PhotoStarter, EPSON CardMonitor, EPSON PRINT Image Framer Tool et PIF DESIGNER. Vous pouvez créer vos CD/DVD originaux en imprimant sur des CD/DVD à l'aide du logiciel EPSON Print CD fourni avec cette imprimante. Pour plus de détails, double-cliquez sur l'icône **Guide de référence ESPR800** située sur le bureau. EPSON PhotoQuicker est un programme agréable et facile à utiliser qui comprend un certain nombre de fonctions qui vous aideront à créer des photos exceptionnelles. Il vous permet de créer des photos sans marges et d'imprimer sur du papier rouleau. Pour plus de détails, double-cliquez sur l'icône **Guide du logiciel ESPR800** située sur le bureau pour consulter le document *Installation du logiciel Photo Print*.

## 4 Consultation du Guide de référence

Le *Guide de référence* fournit des informations détaillées sur l'impression à partir d'un ordinateur, sur l'entretien de l'imprimante, sur la résolution des problèmes et sur la sécurité.

Pour consulter le *Guide de référence*, double-cliquez sur l'icône **Guide de référence ESPR800** située sur le bureau.

Sous Windows, vous pouvez également accéder au *Guide de référence* à partir du menu Démarrer. Pour cela, cliquez sur **Démarrer**, pointez **Tous les Programmes** sous Windows XP ou **Programmes** sous Windows Me, 98 ou 2000, pointez **EPSON**, puis sélectionnez **Guide de référence ESPR800**.

## Consignes de sécurité

- Veillez lire l'intégralité des consignes données dans cette section avant d'installer et d'utiliser votre imprimante.
- Choix d'un emplacement pour l'imprimante**
- Évitez les emplacements soumis à des variations rapides de température et d'humidité. Maintenez également l'imprimante à l'écart du rayonnement solaire direct, des fortes lumières et des sources de chaleur.
  - Évitez les emplacements exposés à la poussière, aux chocs ou aux vibrations.
  - Laissez suffisamment de place autour de l'imprimante pour permettre une ventilation satisfaisante.
  - Placez l'imprimante à proximité d'une prise de courant permettant un débranchement facile du cordon d'alimentation.
  - Placez l'imprimante sur une surface plane et stable sensiblement plus grande que la base de l'imprimante. Si vous installez l'imprimante contre un mur, prévoyez un espace minimal de 10 cm entre l'arrière de l'imprimante et le mur. L'imprimante ne fonctionnera pas correctement si elle est placée dans une position inclinée.
  - En cas de stockage ou de transport, veillez à ne pas pencher, placer verticalement ou renverser l'imprimante car de l'encre pourrait fuir de la cartouche.
- Choix d'une source d'alimentation**
- Utilisez uniquement le type de source d'alimentation indiqué sur l'étiquette de l'imprimante.
  - Utilisez uniquement le cordon d'alimentation livré avec ce produit. L'utilisation d'un autre cordon d'alimentation vous expose à des risques d'incendie ou d'électrocution.
  - Le cordon d'alimentation livré ne doit être utilisé qu'avec ce produit. Son utilisation sur un autre matériel vous expose à des risques d'incendie ou d'électrocution.
  - Veillez à ce que votre cordon d'alimentation soit conforme aux normes de sécurité locales applicables.
  - N'utilisez pas un cordon d'alimentation endommagé ou usé.
  - Si vous utilisez un prolongateur électrique avec l'imprimante, veillez à ce que l'ampérage maximal des périphériques reliés au prolongateur ne dépasse pas celui correspondant au calibre du cordon. De même, veillez à ce que l'ampérage total des périphériques branchés sur la prise de courant ne dépasse pas le courant maximal que celle-ci peut supporter.
  - Si vous devez utiliser l'imprimante en Allemagne, le réseau électrique de l'immeuble doit être protégé par un disjoncteur de 10 ou 16 ampères pour assurer une protection adéquate contre les courts-circuits et les surintensités.

- Manipulation des cartouches d'encre**
- Conservez les cartouches hors de portée des enfants. Ne les laissez pas manipuler les cartouches ou en boîte le contenu.
  - Ne retirez les cartouches de leur emballage que juste avant de les installer.
  - Secouez les nouvelles cartouches d'encre quatre ou cinq fois avant d'ouvrir les emballages.
  - Ne secouez pas les cartouches d'encre une fois les emballages ouverts car cela pourrait provoquer des fuites.
  - Veillez à ne pas casser les crochets latéraux de la cartouche d'encre lorsque vous la retirez de son emballage.
  - Manipulez les cartouches d'encre usagées avec précaution. L'office pouvant être légèrement taché d'encre. En cas de contact de l'encre avec la peau, nettoyez énergiquement la région à l'eau et au savon. En cas de contact avec les yeux, rincez abondamment avec de l'eau. Si une gêne ou des problèmes de vision subsistent après un nettoyage approfondi, consultez immédiatement un médecin.
  - Veillez à ne pas retirer ou déchirer l'étiquette de la cartouche car cela pourrait provoquer des fuites.
  - Ne touchez pas les cartouches de leur emballage et ne couvrez les officines d'opération et les ouvertures aménagées dans le boîtier de l'imprimante.
  - La puce conserve un certain nombre d'informations liées à la cartouche d'encre, telles que la quantité d'encre restante, ce qui permet de retirer et de réinsérer librement la cartouche. Toutefois, chaque fois que la cartouche est mise en place, un peu d'encre est consommée car l'imprimante effectue automatiquement un test de fiabilité.
  - Stockez la cartouche d'encre avec l'étiquette orientée vers le haut. Ne stockez pas la cartouche à l'envers.
- Utilisation de l'imprimante**
- N'introduisez pas vos mains dans l'imprimante et ne touchez pas les cartouches d'encre au cours de l'impression.
  - Veillez à ne pas obstruer ou recouvrir les officines d'opération et les ouvertures aménagées dans le boîtier de l'imprimante.
  - N'essayez pas de réparer l'imprimante vous-même.
  - Débranchez l'imprimante et faites appel à un technicien de maintenance qualifié dans les circonstances suivantes : le cordon d'alimentation ou sa fiche est endommagé, du liquide a coulé dans l'imprimante, l'imprimante est tombée ou le boîtier a été endommagé, l'imprimante ne fonctionne pas normalement ou ses performances ont changé.
  - N'intéressez aucun objet au travers des officines du boîtier de l'imprimante.
  - Veillez à ne pas renverser de liquide sur l'imprimante.
  - Laissez les cartouches d'encre installées. Le retrait des cartouches peut déshydrater la tête d'impression et empêcher le bon fonctionnement de l'imprimante.