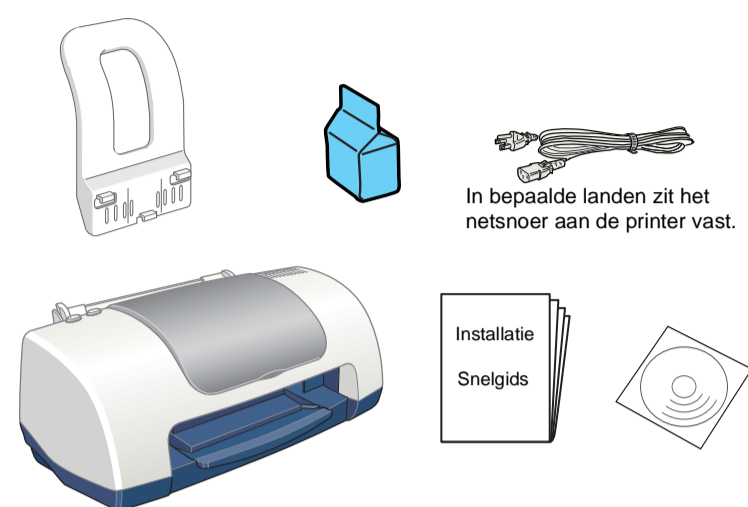


De printer installeren

1. Pak alles uit

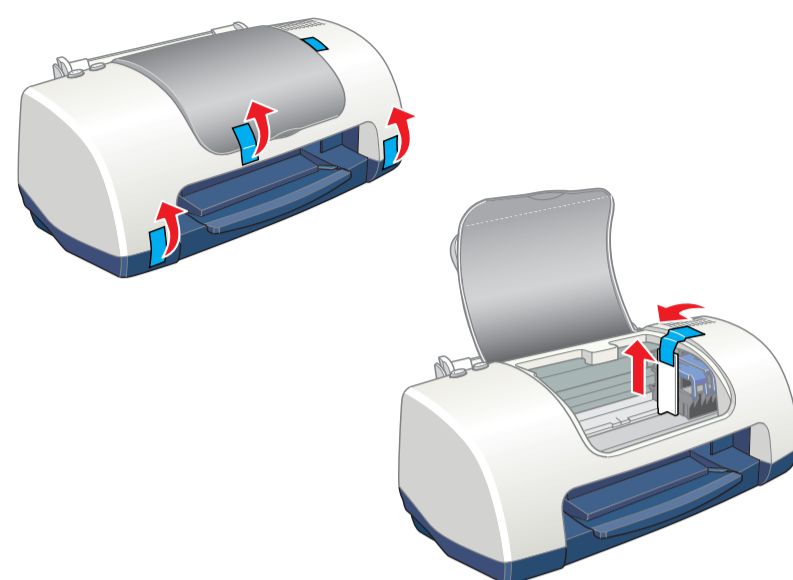


In bepaalde landen zit het netsnoer aan de printer vast.

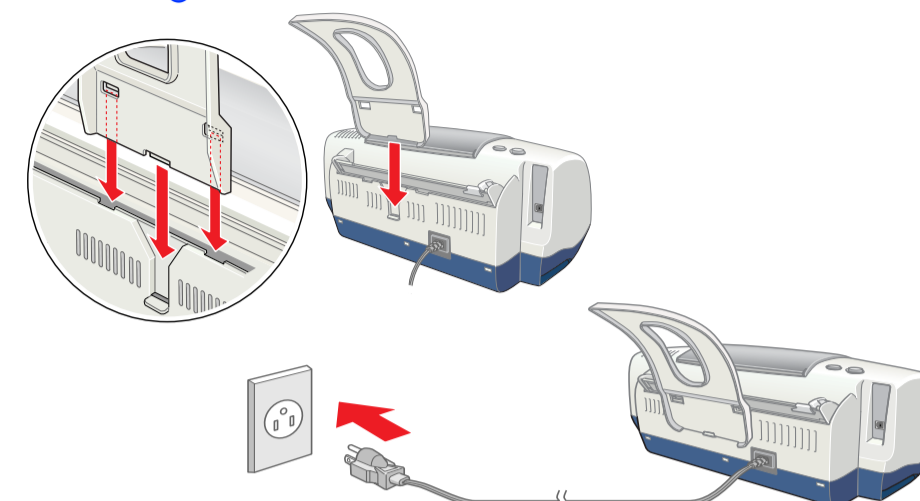
Installatie
Snelgids

De inhoud kan van land tot land verschillen.

2. Verwijder al het beschermmateriaal



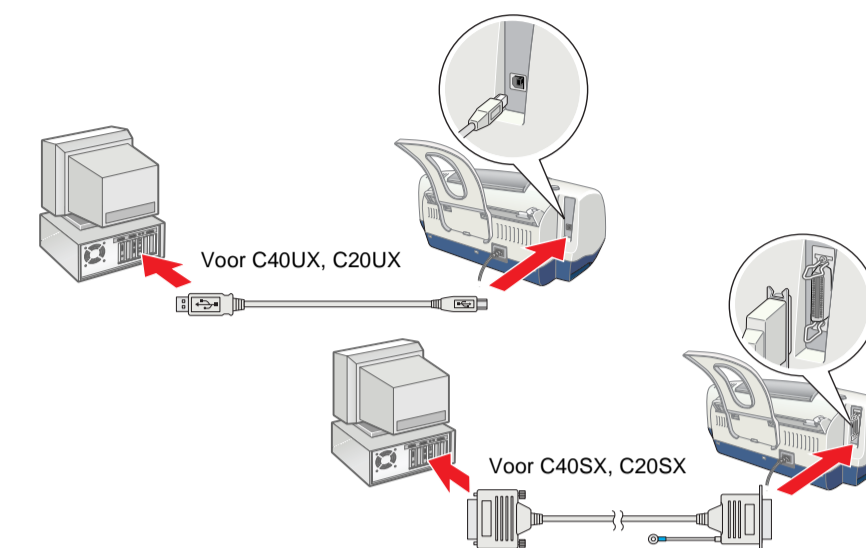
3. Breng alle onderdelen aan



Let op: Als de printer wordt ingeschakeld wanneer u het netsnoer in het stopcontact steekt, zet de printer dan uit door de Aan-/uit-knop ingedrukt te houden tot het lampje uitgaat.

4. Sluit de printer aan

Sluit de printerkabel aan op de juiste poort van de computer en de printer.



De printersoftware en cartridges installeren

Voor Windows

- Zorg ervoor dat de printer is uitgeschakeld en zet de computer aan.
- Plaats de cd-rom met printersoftware in de cd-rom-lezer. Als het dialoogvenster van het installatieprogramma niet automatisch wordt geopend, dubbelklikt u op **EPsetup.exe** op de cd-rom.



- Selecteer **Printerdriver/hulpprogramma ma installeren** en klik op **OK**.
- Wanneer een bericht wordt weergegeven met de vraag of u de printer wilt inschakelen, drukt u op de Aan-/uit-knop. De printkop beweegt naar de positie waarin de cartridge kan worden geplaatst en het Setup-hulpprogramma wordt automatisch gestart.

Let op: Verplaats de printkop niet met de hand. Hierdoor kan de printer worden beschadigd.

- Installeer de cartridges aan de hand van de instructies op het scherm.

Opmerking: Als het Setup-hulpprogramma niet automatisch wordt gestart, gaat u te werk volgens de instructies in het Macintosh-gedeelte van dit blad, te beginnen bij "3. Installeer de cartridges."

Voor Macintosh

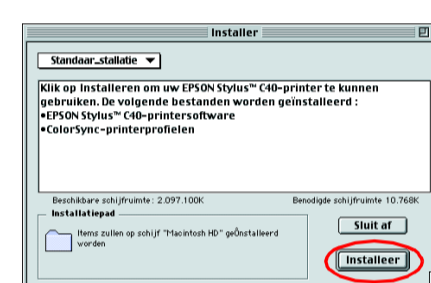
1. Installeer de printersoftware

Let op: Schakel alle antivirusprogramma's uit voordat u de printersoftware installeert.

- Zorg ervoor dat de printer is uitgeschakeld, zet uw Macintosh aan en plaats de cd-rom met printersoftware in de cd-rom-lezer.
- Dubbelklik op de map **Printersoftware** en vervolgens op het pictogram van de "Installer" in deze map.
- Klik op **Ga door (Continue)**.



- Zorg ervoor dat in het vak **Installatiepad (Install Location)** de juiste locatie wordt opgegeven en klik op **Installeer (Install)**.
- Installeer de printersoftware aan de hand van de instructies op het scherm.



2. Selecteer de printer

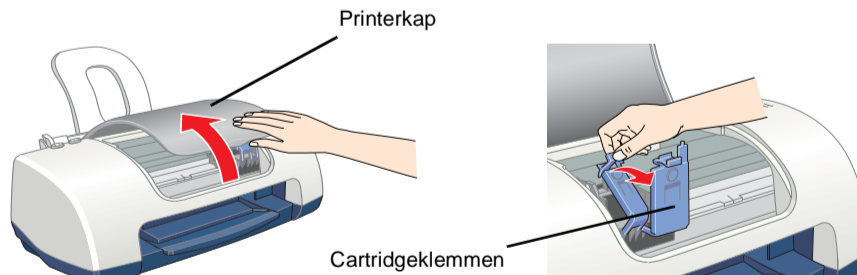
Nadat u de printersoftware hebt geïnstalleerd, moet u de printer selecteren.

- Druk op de Aan-/uit-knop om de printer aan te zetten. De printkop beweegt naar de positie waarin de cartridge kan worden geplaatst.
- Kies **Kiezer (Chooser)** uit het Apple-menu. Selecteer vervolgens het pictogram van uw printer en de poort waarop deze is aangesloten.
- Sluit de Kiezer (Chooser).



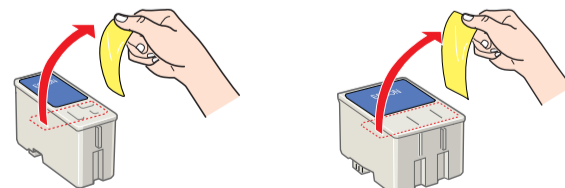
3. Installeer de cartridges

- Open de printerkap en open vervolgens de cartridgeklemmen zoals te zien is in de illustraties.

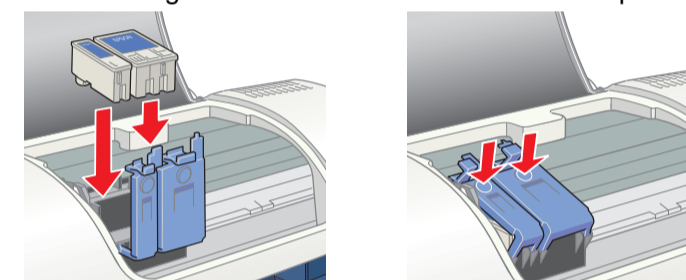


Let op: Verplaats de printkop niet met de hand. Hierdoor kan de printer worden beschadigd.

- Verwijder alleen de gele beschermstrook van de nieuwe cartridge.

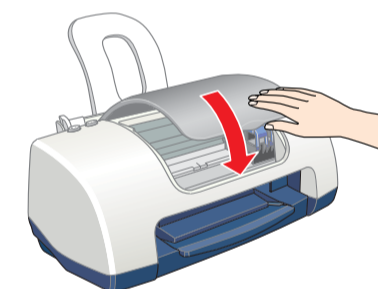


- Plaats de cartridges in de houder. Druk niet te hard op de cartridges.



Opmerking: Installeer beide cartridges. Met maar één cartridge werkt de printer niet.

- Duw de cartridgeklemmen terug op hun plaats.
- Sluit de printerkap.
- Druk op de onderhoudsknop. De printkop verplaatst zich en het inkttoevoersysteem wordt geladen. Dit duurt ongeveer anderhalve minuut. Tijdens het laden van de inkt knippert het Aan-/uit-lampje en maakt de printer een aantal mechanische geluiden. Dit is normaal.

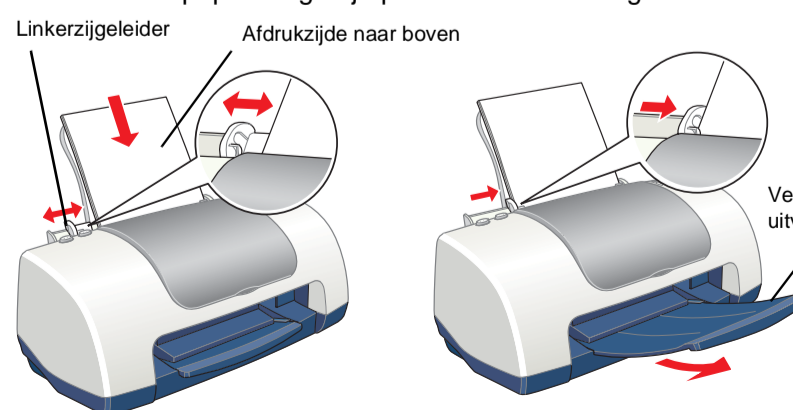


Let op: Zet de printer niet uit tijdens het laden van de inkt. Plaats geen papier in de printer voordat het laden van de inkt voltooid is.

Zodra het laden van de inkt klaar is, stopt het Aan-/uit-lampje en blijft branden.

Papier plaatsen en de spuitkanaaltjes van de printkop controleren

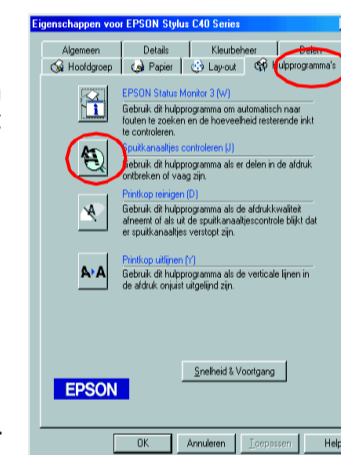
Voordat u de spuitkanaaltjes controleert, moet u eerst wat papier in de printer plaatsen, zoals hierna getoond. Let er bij het plaatsen van het papier op dat de stapel onder de aanduiding blijft aan de binnenzijde van de geleiders en dat de limiet (aangegeven door de pijl op de linkerzijgeleider) niet wordt overschreden. U verstelt de linkerzijgeleider door het lipje ingedrukt te houden en de geleider tegen het papier te schuiven. Zorg er wel voor dat het papier nog vrij op en neer kan bewegen.



Wanneer het papier in de printer zit, controleert u de spuitkanaaltjes van de printkop aan de hand van de volgende stappen.

Voor Windows-gebruikers

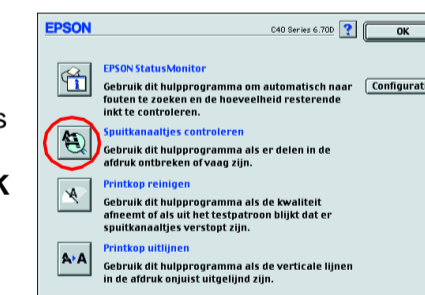
- Klik op **Start**, wijs naar **Instellingen** en klik op **Printers**.
- Selecteer het pictogram van uw printer en klik vervolgens op **Eigenschappen** in het menu Bestand. Klik vervolgens op het tabblad **Hulpprogramma's**.
- Klik op de knop **Spuitkanaaltjes controleren** en volg de instructies op het scherm.
- Wanneer u klaar bent, klikt u op **OK** om het dialoogvenster Eigenschappen te sluiten.



Uw printer is nu volledig geïnstalleerd en klaar voor gebruik.

Voor Macintosh-gebruikers

- Selecteer **Pagina-instelling** in het menu **Archief** van de Finder.
- Klik op de pictogramknop **Hulpprogramma**.
- Klik op de knop **Spuitkanaaltjes controleren** en volg de instructies op het scherm.
- Wanneer u klaar bent, klikt u op **OK** om het dialoogvenster voor de pagina-instelling te sluiten.



Uw printer is nu volledig geïnstalleerd en klaar voor gebruik.

De printer uitschakelen

U zet de printer uit door de Aan-/uit-knop ingedrukt te houden tot het lampje uitgaat.

Alle rechten voorbehouden. Niets uit deze uitgave mag worden vervoelvuldigd, opgeslagen in een geautomatiseerd gegevensbestand of openbaar worden gemaakt, in enige vorm of op enige wijze, hetzij elektronisch, mechanisch, door fotokopieën, opnamen of op enige andere manier, zonder voorafgaande schriftelijke toestemming van SEIKO EPSON CORPORATION. De hierin beschreven informatie is alleen bedoeld voor gebruik bij deze EPSON-printer. EPSON is niet verantwoordelijk voor het gebruik van deze informatie bij andere printers. SEIKO EPSON CORPORATION noch haar filialen kunnen verantwoordelijk worden gesteld door de koper van dit product of derden voor schade, verlies, kosten of uitgaven die de koper of derden oplopen ten gevolge van: al dan niet foutief gebruik of misbruik van dit product of onbevoegde wijzigingen en herstellingen of (met uitzondering van de V.S.) het zich niet strikt houden aan de gebruiks- en onderhoudsvoorschriften van SEIKO EPSON CORPORATION.

SEIKO EPSON CORPORATION kan niet verantwoordelijk worden gesteld voor schade of problemen voortvloeiend uit het gebruik van andere dan originele onderdelen of verbruiksgoederen kenbaar als Original EPSON Products of EPSON Approved Products by SEIKO EPSON. SEIKO EPSON CORPORATION kan niet verantwoordelijk worden gesteld voor schade voortvloeiende uit elektromagnetische storingen die plaatsvinden door het gebruik van andere interfacekabels dan kenbaar als EPSON Approved Products by SEIKO EPSON CORPORATION. EPSON is een gedeponeerd handelsmerk en EPSON Stylus een handelsmerk van SEIKO EPSON CORPORATION. Microsoft en Windows zijn gedeponeerde handelsmerken van Microsoft Corporation.

Algemene kennisgeving: andere productnamen vermeld in deze uitgave dienen uitsluitend als identificatie en kunnen handelsmerken zijn van hun respectievelijke eigenaars. EPSON maakt geen enkele aanspraak op enige rechten op deze handelsmerken.