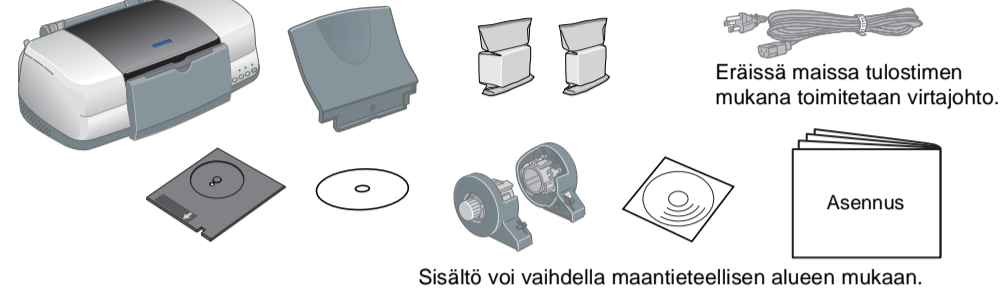
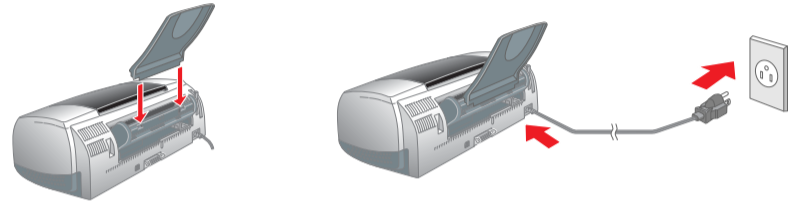


1 Purkaminen pakkauksesta

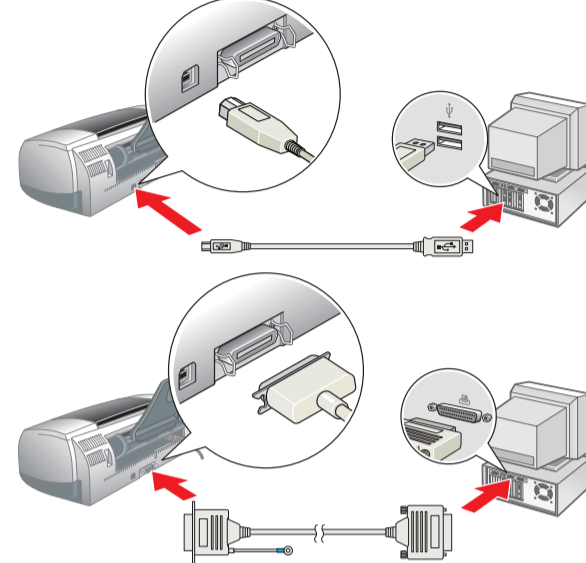
1. Pura tulostin pakkauksesta.



2. Kiinnitä tulostimen osat.



3. Kytke tulostin.



2 Asetusten määrittäminen

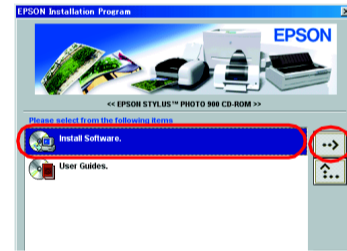
Tulostinohjelmiston asentaminen

Huomautus:

Photo Print Software -ohjelman asennusohjeet ovat Online-oppaan kohdassa Photo Print Software Setup (Photo Print -ohjelmiston asennus).

Windows-käyttöjärjestelmät

- Varmista, että tulostimen virta on katkaistu.
- Aseta tulostinohjelmiston sisältävä CD-levy CD-ROM-asemaan. Jos Installer (Asennusohjelma) -valintaikkuna ei tule näkyviin, kaksoisnapsauta CD-levyn tiedostoa SETUP.EXE.
- Valitse Install Software (Asenna ohjelmisto) ja napsauta sitten [OK]-painiketta.
- Noudata näyttöön tulevia ohjeita. Kun tulostinohjelmisto on asennettu, asenna värikasetit noudattamalla näyttöön tulevia ohjeita.

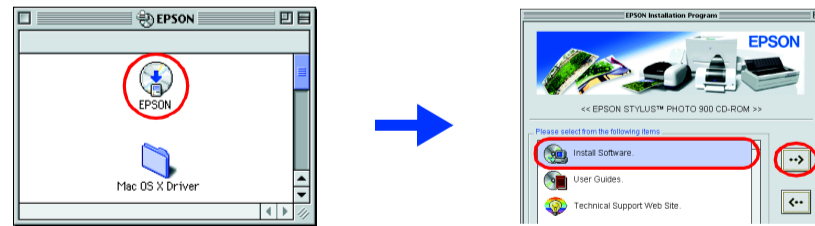


Macintosh-käyttöjärjestelmät

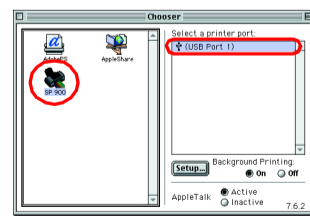
- Muistutus:** Poista virustorjuntaohjelmat käytöstä ennen tulostinohjelman asentamista.

Mac OS 8.1 -käyttöjärjestelmä tai uudempi (ei Mac OS X)

- Varmista, että kirjoittimen virta on katkaistu.
- Aseta tulostinohjelmiston sisältävä CD-levy CD-ROM-asemaan.
- Kaksoisnapsauta EPSON-symbolia, valitse Install Software (Asenna ohjelmisto) ja osoita sitten [OK]-painiketta.



- Asenna tulostinohjelmisto noudattamalla näyttöön tulevia ohjeita.
- Käynnistä kirjoitin painamalla [OK]-virtakytkintä. Tulostuspää siirtyy värikasetin vaihtosentoon.
- Valitse ohjelmiston asentamisen jälkeen omenavalikosta Chooser (Valitsija). Valitse sitten kirjoittinta vastaava symboli ja portti, johon kirjoitin on liitetty.



Mac OS X -käyttöjärjestelmä

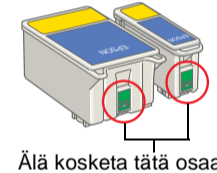
- Varmista, että kirjoittimen virta on katkaistu.
- Aseta tulostinohjelmiston sisältävä CD-levy CD-ROM-asemaan.
- Kaksoisnapsauta Mac OS X Driver -kansiota ja sitten sen sisällä olevaa SP900.pkg -symbolia. Kun näyttöön tulee hyväksymiskuna, osoita avainkuvaketta, anna järjestelmänvalvojan nimi ja salasana, osoita OK ja valitse Continue (Jatka).
- Asenna tulostinohjelmisto noudattamalla näyttöön tulevia ohjeita.
- Käynnistä kirjoitin painamalla [OK]-virtakytkintä. Tulostuspää siirtyy värikasetin vaihtosentoon.
- Valitse kirjoitin noudattamalla seuraavia ohjeita: Kaksoisnapsauta Applications (Sovelukset) -kansiota. → Kaksoisnapsauta Utilities (Apuohjelmat) -kansiota. → Kaksoisnapsauta Print Center -symbolia. → Osoita Add Printer (Lisää kirjoitin). → Valitse EPSON USB. → Valitse kirjoitin. → Osoita Add (Lisää).

Värikasettien asentaminen

- Poista uudet mustekasetit pakkauksistaan.

Muistutus:

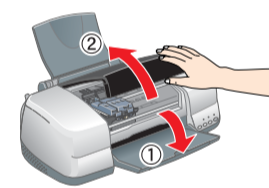
- Älä ravista värikasetteja, sillä muuten ne voivat vuotaa.
- Älä irrota sinetin sinistä osaa kasettien päältä.
- Älä poista sinetteipejää kasettien pohjasta.



- Laske tulostelokero ja avaa tulostimen kansi.

Muistutus:

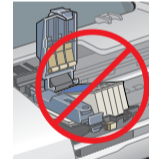
- Älä siirrä tulostuspäätä käsin, jotta tulostin ei vahingoittuisi.



- Asenna värikasetit alla olevan kuvan mukaan.

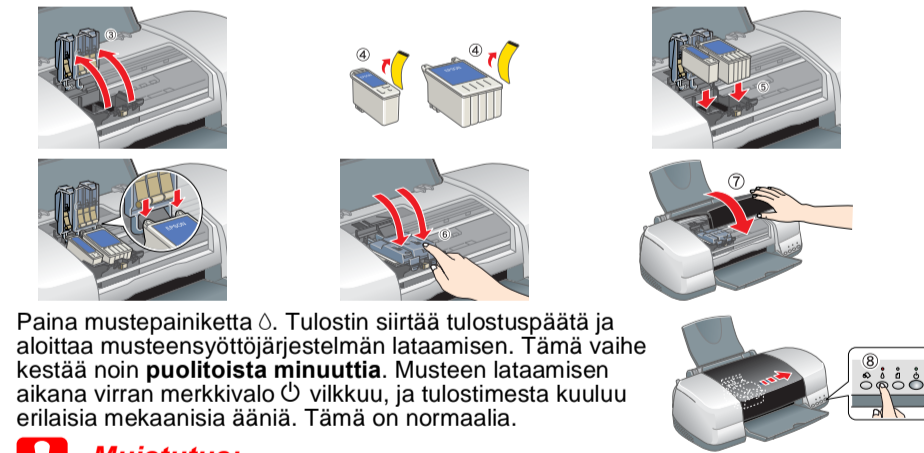
Muistutus:

- Varmista, että värikasetin tapit eivät ole avuttujen värikasetin pidikkeiden pohjasta työntyvien tappien alla, jotta pidikkeet eivät vahingoitu.



Huomautus:

Tulostin ei toimi, jos kaikkia kasetteja ei ole asennettu oikein.



- Paina mustepainiketta [OK]. Tulostin siirtää tulostuspäätä ja aloittaa musteensyöttöjärjestelmän lataamisen. Tämä vaihe kestää noin puolttoista minuuttia. Musteen lataamisen aikana virran merkkivalo [OK] vilkkuu, ja tulostimesta kuuluu erilaisia mekaanisia ääniä. Tämä on normaalia.

Muistutus:

- Älä katkaise virtaa lataamisen aikana.
- Älä lataa paperia, ennen kuin musteen lataaminen on valmis.

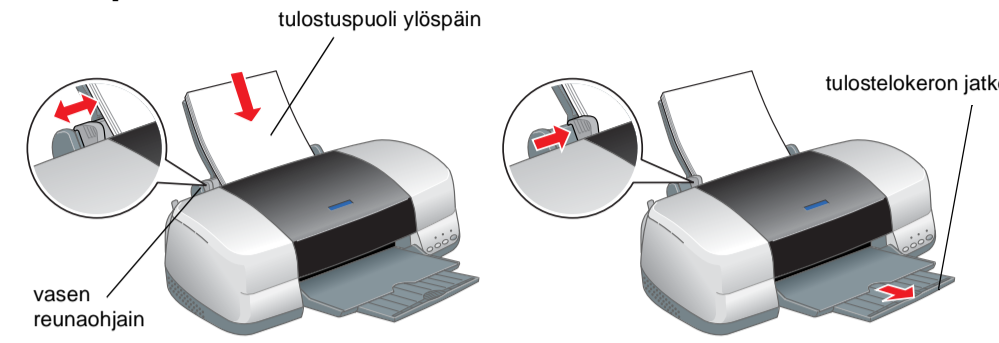
Huomautus:

- Jos näyttöön tulee virheellinen ilmoitus musteen loppumisesta sen jälkeen, kun tulostuspää on siirtynyt valmiusasentoon, värikasetti on ehkä asennettu väärin. Paina mustepainiketta [OK] uudelleen ja asenna värikasetti niin, että se loksahtaa paikalleen.
- Jotta laadukas tulostaminen olisi mahdollista, tulostimen tulostuspään on oltava ladattu täyteen mustetta alkuasennuksen aikana. Tässä prosessissa kuluu mustetta tulostimen mukana toimitetuista värikaseteista. Uudet kasetit kestävät niin kauan kuin niiden pakkauksessa ilmoitetaan.

- Kun musteensyöttöjärjestelmän lataaminen on valmis, virran merkkivalo [OK] alkaa palaa jatkuvasti.

3 Tulostimen tarkistaminen

Paperin lataaminen



Tulostin on nyt käyttövalmis.

Online-oppaan kohdassa Printing Basics (Tulostamisen perustoimet) on ensimmäistä tulostuskertaa koskevat yksityiskohtaiset ohjeet.

Online-opas sisältää myös seuraavat ohjeaiheet:

- Eri tulostusvaihtoehdot
- Tulostinohjelmiston esittely
- Miten
- Ongelmanratkaisu
- Tuotetiedot
- Turvallisuusohjeet

Lisätietoja on Online-oppaassa.

Ongelmanratkaisu

Online-ongelmanratkaisu

EPSON in teknisen tuen Web-sivusto antaa sinulle vihjeitä, jotka auttavat ratkaisemaan tulostimen käytön aikana mahdollisesti esiintyviä ongelmia. Voit käyttää teknistä tukea jollakin seuraavista tavoista:

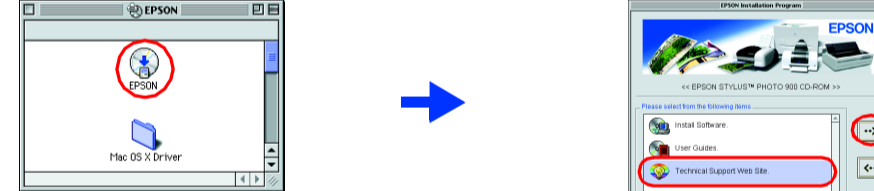
Windows-käyttöjärjestelmät

- Napsauta Technical Support (Tekninen tuki) -kohtaa Status Monitor 3 -valintaikkunassa tai tulostinohjelmiston päävalikossa.
- Lisätietoja alueellasi käytettävissä olevista asiakastukipalveluista on Online-oppaassa.

Mac OS 8.1 -käyttöjärjestelmä tai uudempi (ei Mac OS X)

- Aseta CD-levy tietokoneen CD-asemaan.
- Kaksoisnapsauta EPSON-symbolia.
- Valitse Technical Support Web Site (Teknisen tuen Web-sivusto) ja osoita [OK].

Lisätietoja alueellasi käytettävissä olevista asiakastukipalveluista on Online-oppaassa.



Mac OS X -käyttöjärjestelmä

Web-sivuston osoite on <http://support.epson.net/StylusPhoto900/>

Virhetilan merkkivalot

Voit tunnistaa yleisimmät ongelmat tulostimen ohjauspaneelin merkkivalojen avulla. Seuraavassa taulukossa kuvataan, kuinka voit määrittää ongelman ja suorittaa suositellut korjaustoimet.

Merkkivalot	Ongelma ja ratkaisu
● □	Paperi loppu Tulostimessa ei ole paperia. Lataa paperia arkinsyöttölaiteeseen ja paina paperipainiketta □. Tulostin jatkaa tulostamista ja valo sammuu.
● □	Paperitukos Tulostimessa on paperitukos. Poista tukoksen aiheuttanut paperi painamalla paperipainiketta □. Jos tukos ei poistu, avaa tulostimen kansi ja poista käsin paperi ja sen repeytyneet osat. Lataa sitten uutta paperia arkinsyöttölaiteeseen ja jatka tulostusta painamalla □-painiketta.
● ○	Muste vähissä Musta tai värillinen värikasetti on lähes tyhjä. Hanki uusi musta tai värillinen värikasetti. Voit määrittää, kumman kasetin muste on vähissä EPSON Status Monitor 3 -apuohjelman (Windows) tai EPSON StatusMonitor -apuohjelman (Macintosh) avulla.
● ○	Muste loppu Värikasetti on tyhjä tai tulostimeen ei ole asennettu kasettia. Vaihda musta tai värillinen värikasetti uuteen. Väärä kasetti Tulostin ei voi käyttää asennettuna olevaa värikasettiä. Vaihda kelpaamaton kasetti asianmukaiseen mustaan tai värilliseen värikasettiin.
● ○	Virheellisesti asennettu värikasetti Värikasetti on asennettu väärin. Jos tulostuspää on valmiusasennossa, siirrä se värikasetin vaihtosentoon painamalla mustepainiketta ○. Poista värikasetti ja aseta se uudelleen paikalleen. Jatka sen jälkeen värikasetin asennusta. Jos tulostuspää on värikasetin vaihtosentossa, poista värikasetti ja aseta se uudelleen paikalleen. Jatka sen jälkeen värikasetin asennusta.
● □	Siirtokelkkavirhe Tulostuspään siirtokelkka ei pääse palautumaan perusasentoonsa, koska tukettuun paperi tai muu vieras esine estää sen siirtymisen. Sammuta tulostin. Avaa tulostimen kansi ja poista käsin kaikki paperiradalla olevat paperit ja muut esteet. Kytke sitten tulostimen virta päälle. Jos virhe ei selvä, ota yhteyttä jälleenmyyjään.
○ □	Tuntematon tulostinvirhe On tapahtunut tuntematon tulostinvirhe. Sammuta tulostin ja ota yhteyttä jälleenmyyjään.

● = palaa, ○ = ei pala, ● = vilkkuu
 Musta värikasetti T007/Värillinen värikasetti T009