

EPSON STYLUS™ PHOTO 900

Inštalácia

EPSON

SK10011-00

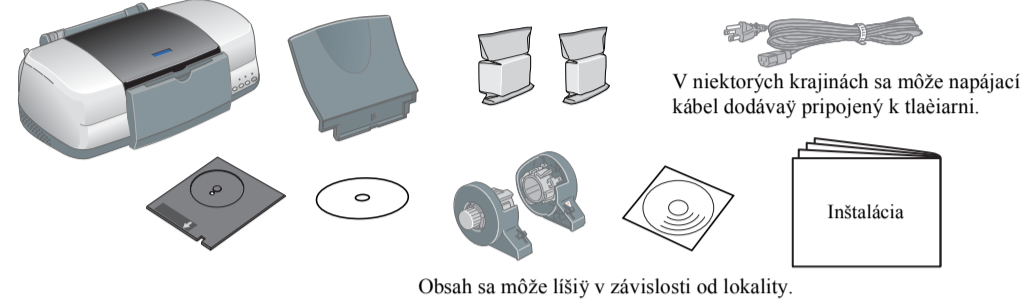
Slovensky

3 Kontrola tlačiarnie

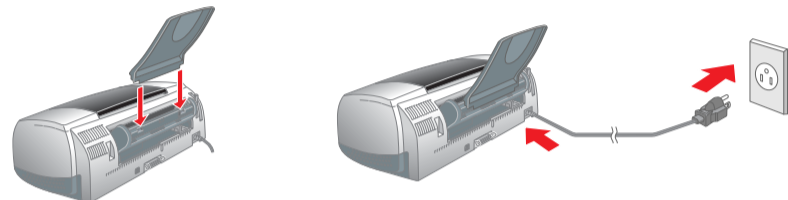
Upozornenia a poznámky
! *Upozornenia* musíte dodržiavať, aby sa zabránilo poškodeniu zariadenia.
Poznámky obsahujú dôležité informácie a užitočné tipy týkajúce sa prevádzky tlačiarnie.

1 Rozbalenie

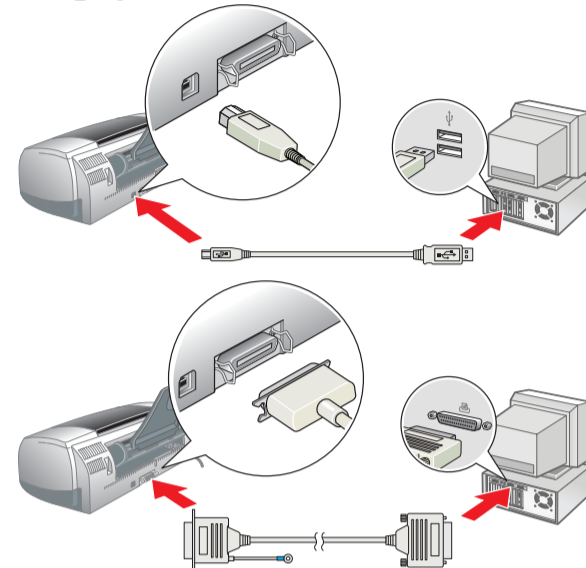
1. Rozbaľte tlačiareň.



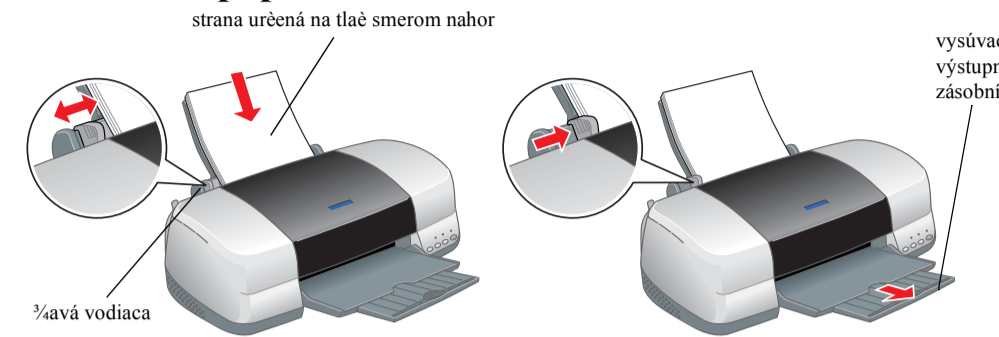
2. Pripojte súčasti tlačiarnie.



3. Pripojte tlačiareň.



Vloženie papiera



Tlačiareň je pripravená na používanie.

Ak používate tlačiareň prvýkrát, v *Referenčnej príručke* online v časti „Základné informácie o používaní tlačiarnie“ nájdete podrobné pokyny.

Referenčná príručka online obsahuje tiež kapitoly s informáciami týkajúcimi sa nasledujúcich oblastí:

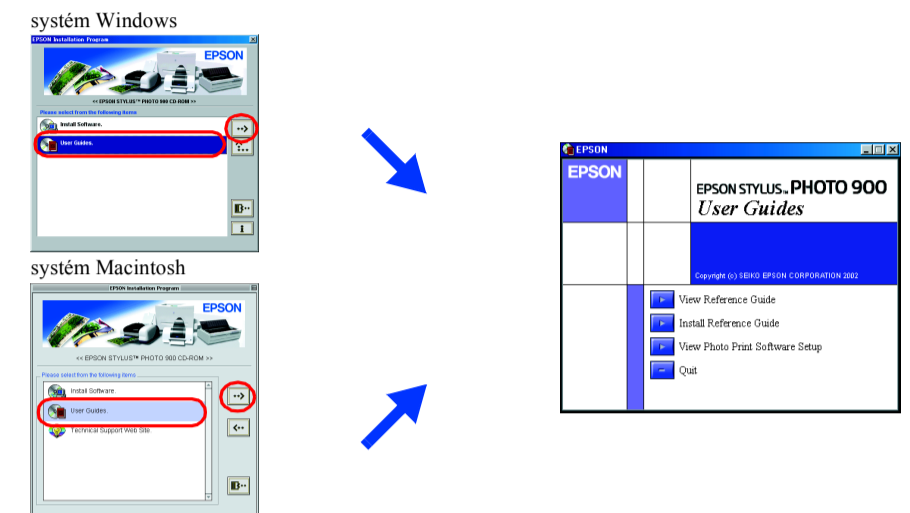
- rôzne možnosti tlače,
- softvérové funkcie tlačiarnie,
- postupy a návody,
- riešenie problémov,
- informácie o produkte,
- bezpečnostné pokyny.

Viac podrobných informácií získate v *Referenčnej príručke* online.

Prístup k Referenčnej príručke online

Ak chcete získať prístup k *Referenčnej príručke* online, postupujte podľa nasledujúcich krokov.

1. Do jednotky CD-ROM vložte disk CD so softvérom tlačiarnie.
2. V systéme Windows vyberte v dialógovom okne položku **User Guides** (Používateľské príručky) a kliknite na tlačidlo . V systéme Macintosh dvakrát kliknite na ikonu **EPSON**, vyberte položku **User Guides** (Používateľské príručky) a potom kliknite na tlačidlo .



V systéme Mac OS X sa po vložení disku CD so softvérom tlačiarnie nezobrazí dialógové okno. Ak chcete otvoriť *Referenčnú príručku* online, dvakrát kliknite na súbor **English/User Guides/REF_G/INDEX.HTM**.

2 Inštalácia

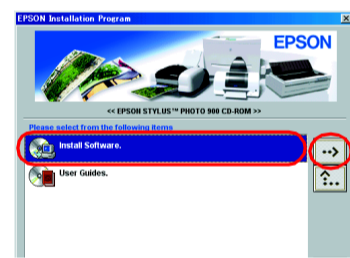
Inštalácia softvéru tlačiarnie

Poznámka:

Informácie o inštalácii softvéru na fotografickú tlač nájdete v časti *Inštalácia softvéru na fotografickú tlač* v *Referenčnej príručke* online.

V systéme Windows

1. Skontrolujte, či je tlačiareň vypnutá.
2. Do jednotky CD-ROM vložte disk CD so softvérom tlačiarnie. Ak sa nezobrazí dialógové okno programu Installer (Inštalátor), dvakrát kliknite na programový súbor **SETUP.EXE** na disku CD-ROM.
3. Vyberte položku **Install Software** (Inštalácia softvéru) a kliknite na tlačidlo .
4. Postupujte podľa pokynov na obrazovke. Po inštalácii softvéru tlačiarnie nasledujú na obrazovke pokyny týkajúce sa inštalácie atramentových kaziet.

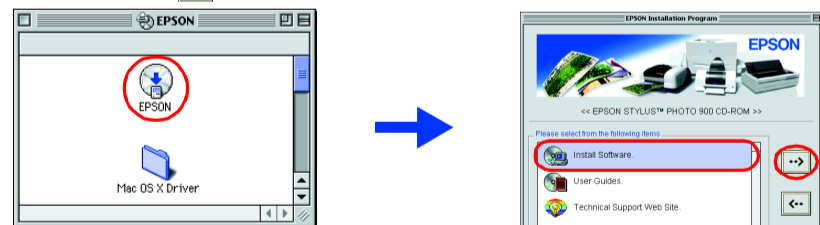


V systéme Macintosh

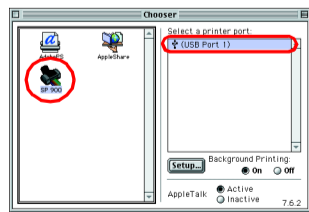
- !** *Upozornenie:* Pred inštaláciou softvéru tlačiarnie vypnite všetky antivírusové programy.

Pre používateľov systému Mac OS 8.1 alebo staršieho (s výnimkou systému Mac OS X)

1. Skontrolujte, či je tlačiareň vypnutá.
2. Do jednotky CD-ROM vložte disk CD so softvérom tlačiarnie.
3. Dvakrát kliknite na ikonu **EPSON**, vyberte položku **Install Software** (Inštalácia softvéru) a potom kliknite na tlačidlo .



4. Pri inštalácii softvéru tlačiarnie postupujte podľa pokynov na obrazovke.
5. Stlačte vypínač tlačiarnie a zapnite tlačiareň. Tlačová hlava sa posunie do polohy na inštaláciu atramentovej kazety.
6. V ponuke Apple vyberte program **Chooser** (Výber) a potom vyberte ikonu tlačiarnie a port, ku ktorému je pripojená.



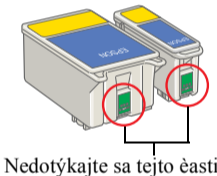
Pre používateľov systému Mac OS X

1. Skontrolujte, či je tlačiareň vypnutá.
2. Do jednotky CD-ROM vložte disk CD so softvérom tlačiarnie.
3. Dvakrát kliknite na priečinok **Mac OS X Driver** (Ovládač Mac OS X) na disku CD a potom dvakrát kliknite na ikonu **SP900.pkg**, ktorá sa v ňom nachádza. Ak sa otvorí okno autorizácie, kliknite na ikonu , zadajte meno správcu a heslo, kliknite na tlačidlo **OK** a potom kliknite na tlačidlo **Continue** (Pokračať).
4. Pri inštalácii softvéru tlačiarnie postupujte podľa pokynov na obrazovke.
5. Stlačte vypínač tlačiarnie a zapnite tlačiareň. Tlačová hlava sa posunie do polohy na inštaláciu atramentovej kazety.
6. Pri výbere tlačiarnie postupujte podľa pokynov uvedených nižšie: Dvakrát kliknite na položku **Macintosh HD** → Dvakrát kliknite na priečinok **Applications** (Aplikácie) → Dvakrát kliknite na priečinok **Utilities** (Pomôcky) → Dvakrát kliknite na ikonu **Print Center** (Centrum tlače). → Kliknite na položku **Add Printer** (Pridať tlačiareň). → Vyberte možnosť **EPSON USB**. → Vyberte tlačiareň. → Kliknite na tlačidlo **Add** (Pridať).

Inštalácia atramentových kaziet

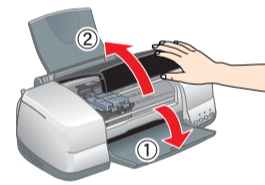
1. Vyberte nové atramentové kazety z ochranného balenia.

- !** *Upozornenie:*
 - Kazetami netraťte, môže to spôsobiť únik atramentu.
 - Neodstraňujte modrú časť ochranných pásky z vrchnej časti kaziet.
 - Neodstraňujte ochranné pásky zo spodnej časti kaziet.



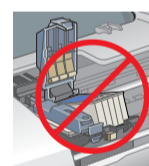
2. Posuňte výstupný zásobník smerom nadol a potom otvorte kryt tlačiarnie.

- !** *Upozornenie:* Tlačovú hlavu neposúvajte ručne, mohlo by to spôsobiť poškodenie tlačiarnie.

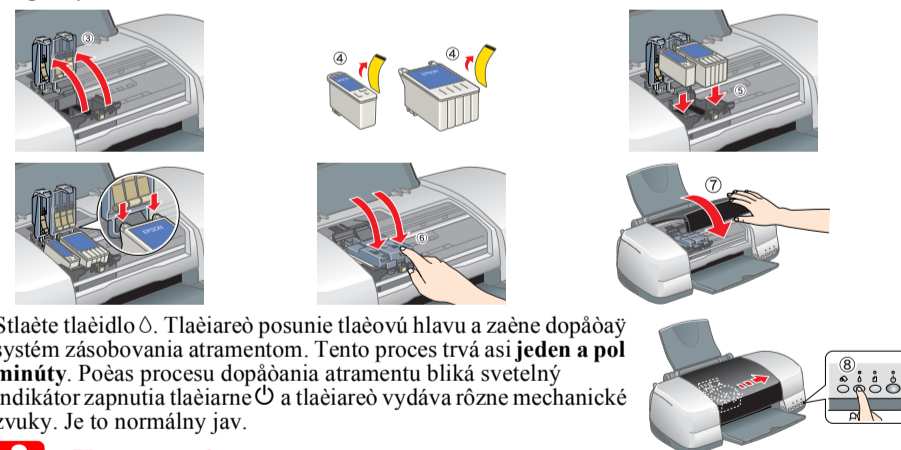


3. Atramentové kazety vložte tak, ako je to znázornené nižšie.

- !** *Upozornenie:* Skontrolujte, či plošky atramentovej kazety nie sú umiestnené pod pláškami vyčistenými z spodnej časti otvorených svoriek kazety, môže to spôsobiť poškodenie svoriek.



Poznámka: Kým nebudú správne nainštalované všetky kazety, tlačiareň nebude fungovať.



- !** *Upozornenie:*
 - Počas dopĺňania atramentu nevypínajte tlačiareň.
 - Pokiaľ neskôr proces dopĺňania atramentu, do tlačiarnie nekladajte papier.

Poznámka:

- Ak sa po návrate tlačovej hlavy do východiskovej polohy zobrazí chyba označujúca nedostatok atramentu, kazeta s atramentom je pravdepodobne nesprávne nainštalovaná. Stlačte znova tlačidlo a opätovne nainštalujte kazetu s atramentom tak, aby správne zapadla na svoje miesto.
 - Aby sa zabezpečila vysoká kvalita tlače, tlačová hlava tlačiarnie sa pri prvej inštalácii úplne naplní atramentom. Pri tomto procese sa spotrebuje atrament z atramentových kaziet priložených k vašej tlačiarni. Náhradné kazety vydržia po celú určenú dobu životnosti.
5. Po dokončení procesu dopĺňania atramentu svetelný indikátor napájania prestane blikať a zostane zapnutý.

Riešenie problémov

Riešenie problémov online

Webová lokalita technickej podpory spoločnosti EPSON poskytuje tipy, ktoré môžu pomôcť pri riešení problémov. Prístup k lokalite technickej podpory získate nasledujúcim spôsobom.

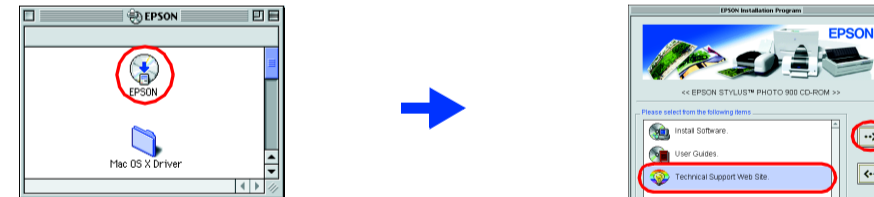
V systéme Windows

- Kliknite na položku **Technical Support** (Technická podpora) v dialógovom okne Status Monitor 3 (Monitor stavu 3) alebo v ponuke Main (Hlavná ponuka) softvéru tlačiarnie. Ďalšie informácie o službách zákazníkom, ktoré sú dostupné v vašej oblasti, získate v *Referenčnej príručke* online.

Pre používateľov systému Mac OS 8.1 alebo staršieho (s výnimkou systému Mac OS X)

1. Do jednotky CD-ROM vložte disk CD.
2. Dvakrát kliknite na ikonu **EPSON**.
3. Vyberte položku **Technical Support Web Site** (Webová lokalita technickej podpory) a potom kliknite na tlačidlo .

Ďalšie informácie o službách zákazníkom, ktoré sú dostupné v vašej oblasti, získate v *Referenčnej príručke* online.



Pre používateľov systému Mac OS X

Lokalita je prístupná na adrese:
<http://support.epson.net/StylusPhoto900/>

Indikátory chýb

Pomocou svetelných indikátorov na ovládacom paneli tlačiarnie je možné určiť väčšinu bežne sa vyskytujúcich problémov. Pomocou nasledujúcej tabuľky s diagramami indikátorov zistíte problém a potom vykonajte odporúčané opatrenia.

Svetelné indikátory	Problém a jeho riešenie
	Chýba papier V tlačiarni nie je vložený papier. Vložte papier do podávača papiera a potom stlačte tlačidlo . Tlačiareň obnoví tlač a svetelný indikátor sa vypne.
	Zaseknutý papier V tlačiarni je zaseknutý papier. Stlačením tlačidla vysuňte zaseknutý papier. Ak sa chyba neodstráni, otvorte kryt tlačiarnie a vyberte všetok papier vrátane všetkých odtrhnutých kúskov. Potom papier znova vložte do podávača a stlačte tlačidlo , čím sa tlač obnoví.
	Málo atramentu Kazeta s čiernym alebo farebným atramentom je takmer prázdna. Zaoštrajte si náhradnú kazetu s čiernym alebo farebným atramentom. Ak chcete zistiť, v ktorej kazete je málo atramentu, skontrolujte úroveň atramentu použitím pomôcky EPSON Status Monitor 3 (Monitor stavu 3) (v systéme Windows) alebo EPSON StatusMonitor (v systéme Macintosh).
	Žiadny atrament Kazeta s atramentom je prázdna alebo nie je nainštalovaná. Nahraďte kazetu s čiernym alebo farebným atramentom novou kazetou.
	Nesprávna kazeta Kazeta s atramentom, ktorá je práve nainštalovaná, sa nemôže s touto tlačiarnou používať. Nekompatibilnú kazetu nahraďte vhodnou kazetou s čiernym alebo farebným atramentom.
	Nesprávne nainštalovaná atramentová kazeta Kazeta s atramentom nie je správne nainštalovaná. Ak je tlačová hlava vo východiskovej polohe, stlačte tlačidlo a tlačová hlava sa presunie do polohy na výmenu atramentovej kazety. Atramentovú kazetu vyberte a znova vložte. Potom pokračujte v inštalácii atramentovej kazety. Ak je tlačová hlava v polohe na výmenu atramentovej kazety, atramentovú kazetu vyberte a znova vložte. Potom pokračujte v inštalácii atramentovej kazety.
	Chyba posunu tlačovej hlavy V tlačiarni je zaseknutý papier alebo cudzie teleso, takže tlačová hlava je zablokovaná a nemôže sa vrátiť do východiskovej polohy. Vypnite tlačiareň. Otvorte kryt tlačiarnie a ručne odstráňte papier alebo iné prekážky z dráhy papiera. Potom tlačiareň opäť zapnite. Ak sa chyba neodstráni, obráťte sa na predajcu tlačiarnie.
	Neznáma chyba tlačiarnie Vyskytla sa neznáma chyba tlačiarnie. Vypnite tlačiareň a obráťte sa na predajcu tlačiarnie.

= svieti, = nesvieti, = blika
 Čierna kazeta s atramentom T007 / Farebná kazeta s atramentom T009

Všetky práva vyhradené. Bez predchádzajúceho písomného súhlasu spoločnosti SEIKO EPSON CORPORATION nie je možné žiadnu časť tejto publikácie reprodukovávať, ušachovávať vo vyhadzovacích systémoch, ani prevádzať do žiadnej inej formy, či už elektronicky, mechanicky, fotokopírovaním, nahrávaním alebo inak. Informácie uvedené v tejto príručke sú určené iba na používanie tohto typu tlačiarnie značky EPSON. Spoločnosť EPSON nenesie žiadnu zodpovednosť za akékoľvek použitie týchto informácií pri práci s inými typmi tlačiarní. Spoločnosť SEIKO EPSON CORPORATION ani žiadna z jej dcérskych spoločností nenesú zodpovednosť vo vzťahu ku kupujúcemu za žiadne škody, straty, náklady alebo výdavky, ktoré vznikli kupujúcemu alebo tretej strane v dôsledku použitia alebo zneužívania tohto produktu, neoprávnených úprav, opráv alebo zmien produktu alebo (s výnimkou Spojených štátov amerických) nespĺnenia inštrukcií spoločnosti SEIKO EPSON CORPORATION týkajúcich sa prevádzky a údržby. Spoločnosť SEIKO EPSON CORPORATION nenesie zodpovednosť za žiadne škody alebo problémy, ktoré boli spôsobené v dôsledku používania akýchkoľvek možností alebo akýchkoľvek spotrebných produktov okrem tých, ktoré sú označené spoločnosťou SEIKO EPSON CORPORATION ako Originálne produkty spoločnosti EPSON alebo Produkty schválené spoločnosťou SEIKO EPSON CORPORATION. Spoločnosť SEIKO EPSON CORPORATION nenesie zodpovednosť za žiadne škody spôsobené elektromagnetickým rušením, ktoré vznikajú v dôsledku používania iných pripojných káblov ako káblov označených spoločnosťou SEIKO EPSON CORPORATION ako Produkty schválené spoločnosťou EPSON. EPSON je ochranná známka a EPSON Stylus je obchodná známka spoločnosti SEIKO EPSON CORPORATION. Ľahý fotografický údaj uložený na disku CD-ROM Printer Software (Softvér tlačiarnie) má licenciu od spoločnosti Design Exchange Co., Ltd. Copyright © 2000 Design Exchange Co., Ltd. Všetky práva vyhradené. Microsoft a Windows sú ochranné známky spoločnosti Microsoft Corporation. Apple a Macintosh sú ochranné známky spoločnosti Apple Computer, Inc. **Všeobecná poznámka:** Názvy iných produktov použité v tomto dokumente sú určené iba na účely identifikácie a môžu byť obchodnými značkami príslušných vlastníkov. Spoločnosť EPSON sa zrieka všetkých práv týkajúcich sa týchto značiek.

