

EPSON® AcuLaser™ C1000



A4

Stampante laser a colori

- La tecnologia laser a colori Epson per l'utilizzo personale e i piccoli uffici
- Elevata velocità di stampa – fino a 5 ppm a colori/20 ppm in nero (A4)
- Interfacce standard parallela bidirezionale IEEE-1284 e USB 1.1; scheda di rete opzionale
- Tecnologia EPSON AcuLaser™ Photo Halftoning per testi definiti, dettagli nitidi e colori brillanti
- Facilità di utilizzo e di manutenzione
- Dimensioni compatte e design elegante

EPSON® AcuLaser™ C1000

Tutta la qualità di stampa laser a colori Epson ad un prezzo conveniente

EPSON AcuLaser C1000 è una stampante laser a colori veloce, conveniente e di alta qualità progettata per l'utilizzo personale e per realtà professionali di piccole dimensioni. Basata su una tecnologia di tipo «host-based», prevede anche il collegamento in rete di piccoli gruppi di lavoro sia in ambiente Windows che Macintosh. Le tecnologie proprietarie EPSON per la stampa laser a colori assicurano documenti in formato A4 di elevata qualità in cui testi, grafici e immagini risultano particolarmente incisivi. EPSON AcuLaser C1000 si distingue inoltre per le sue dimensioni compatte e il design elegante, adatti a qualunque tipo di ambiente, e per la praticità di funzionamento, che la rendono subito pronta per l'utilizzo, anche da parte degli utenti meno esperti. La straordinaria qualità di stampa di EPSON AcuLaser C1000 è stata ottenuta grazie all'applicazione di una serie di tecnologie EPSON per l'elaborazione delle immagini.

Tecnologia per il controllo della dimensione dei punti EPSON AcuLaser™

La tecnologia di controllo della dimensione dei punti EPSON AcuLaser consente di elevare la risoluzione reale da 600 dpi a 2400 dpi equivalenti, suddividendo la dimensione di ciascun punto di colore e in nero in 16 parti. Questo sistema garantisce una qualità di stampa molto elevata e consente di rendere particolarmente efficace qualunque forma di comunicazione.

Tecnologia avanzata di retinatura delle linee EPSON

Sviluppata per le stampanti a getto di inchiostro EPSON e controllata dal driver della stampante, questa tecnologia rende la stampante in grado di riconoscere e distinguere tra fotografie, testi e disegni presenti in una pagina e di variare automaticamente la retinatura delle linee e la correzione dei colori per ciascuna area. Questa funzionalità consente agli utenti di stampare senza dover selezionare particolari impostazioni di stampa.

Elevata velocità di stampa a colori

La velocità di stampa fino a 20 ppm in nero e a 5 ppm a colori, la rapidità dei tempi di riscaldamento e il tempo di emissione della prima pagina pari a 25 secondi rendono EPSON AcuLaser C1000 la stampante ideale per le esigenze di velocità ed efficienza di un'attività professionale o commerciale.

Tecnologia a colori EPSON AcuLaser™ RiTech

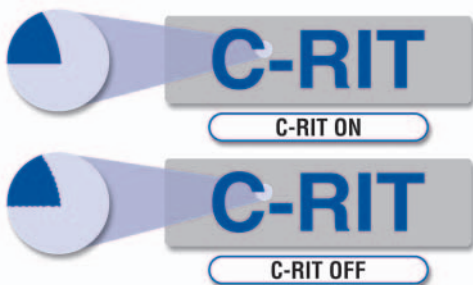
La tecnologia di interpolazione della risoluzione EPSON (RiTech, Resolution Improvement Technology) è nata dallo sviluppo della tecnologia EPSON RiTech per la stampa in bianco e nero e assicura una riproduzione uniforme di testi, linee e dettagli a colori. Questa tecnologia corregge eventuali contorni troppo punteggiati o frastagliati e garantisce che ogni area, anche la più dettagliata, venga riprodotta nitidamente, rendendo testi, immagini e grafici ben definiti e ricchi di tonalità di colore.

La tecnologia EPSON RiTech a colori assicura una fedele riproduzione dei colori, contorni nitidi e definiti, grafici e diagrammi dettagliati.



Poiché moltissimi documenti aziendali contengono spesso testo ed elementi grafici nella stessa pagina, EPSON ha sviluppato la tecnologia avanzata di retinatura delle linee EPSON AcuLaser, che consente il riconoscimento automatico del tipo di area da stampare adattando di conseguenza la retinatura delle linee e la correzione dei colori. E' possibile quindi ottenere stampe di qualità uniforme all'interno dello stesso documento.

La tecnologia di controllo della dimensione dei punti EPSON AcuLaser assicura gradazioni uniformi e un'ottima riproduzione delle immagini fotografiche.



③
④



Possibilità di connessione

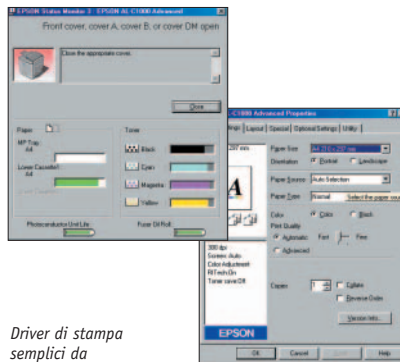
Compatibile con ambienti PC e Mac, EPSON AcuLaser C1000 è dotata delle interfacce standard parallela bidirezionale IEEE-1284 e USB 1.1. E' inoltre disponibile come opzione lo slot per interfacce opzionali di Tipo B, a corredo nella versione con interfaccia di rete e memoria di 80 MB (nella versione standard la memoria è di 16 MB). Grazie a questo slot EPSON AcuLaser C1000 può essere condivisa in rete da piccoli gruppi di lavoro tramite un computer « host ». I protocolli di rete supportati sono LPR, Port9100 e AppleTalk.

Praticità di gestione e manutenzione

Oltre a garantire elevate prestazioni di funzionamento, la stampante EPSON AcuLaser C1000 è facile da utilizzare e consente una manutenzione semplice e immediata dei materiali di consumo quali toner, unità fusore e di trasferimento. Tutti i materiali di consumo sono facilmente accessibili dalla parte anteriore o superiore della stampante. Le cartucce toner, ad esempio, sono individuabili grazie a un sistema di identificazione dei colori, e possono essere sostituite singolarmente.

Semplicità di funzionamento e driver di stampa avanzato

La stampante EPSON AcuLaser C1000 è stata progettata secondo criteri di efficienza e semplicità al tempo stesso. Tutte le impostazioni e le informazioni sullo stato della stampante sono disponibili direttamente dalla postazione « host » dell'utente. È ad esempio possibile monitorare il livello dei diversi materiali di consumo o determinare la necessità di aggiungere carta in modo tale che il processo di stampa possa essere portato a termine senza interruzioni e nel minor tempo possibile.



Driver di stampa semplici da utilizzare

Caratteristiche principali

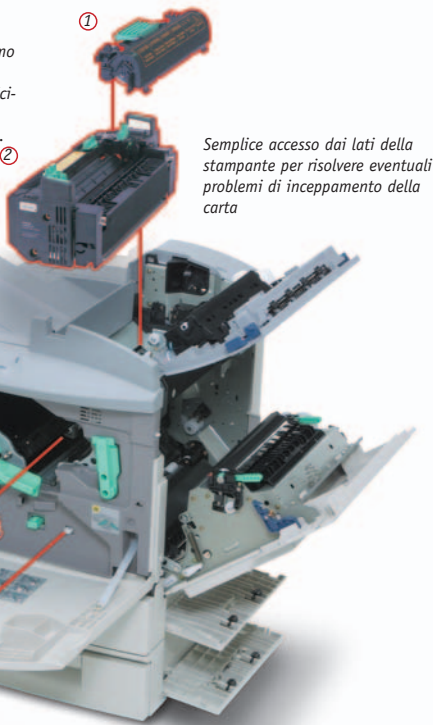
- Alta qualità di stampa a colori – Risoluzione equivalente di 2400 dpi con EPSON AcuLaser Color HalfToning
- Elevata velocità di stampa – 20 ppm in nero e 5 ppm a colori
- Tempo di stampa della prima pagina a colori pari a 25 secondi
- Versatile gestione della carta
- Facilità di utilizzo e manutenzione
- Prezzo conveniente e bassi costi di gestione
- Compatibilità PC e Mac
- Possibilità di espansione della memoria fino a 256 MB con memorie Epson
- Interfacce standard USB 1.1 e parallela bidirezionale
- Dimensioni compatte
- Driver di stampa EPSON avanzato



Flessibilità e gestione della carta

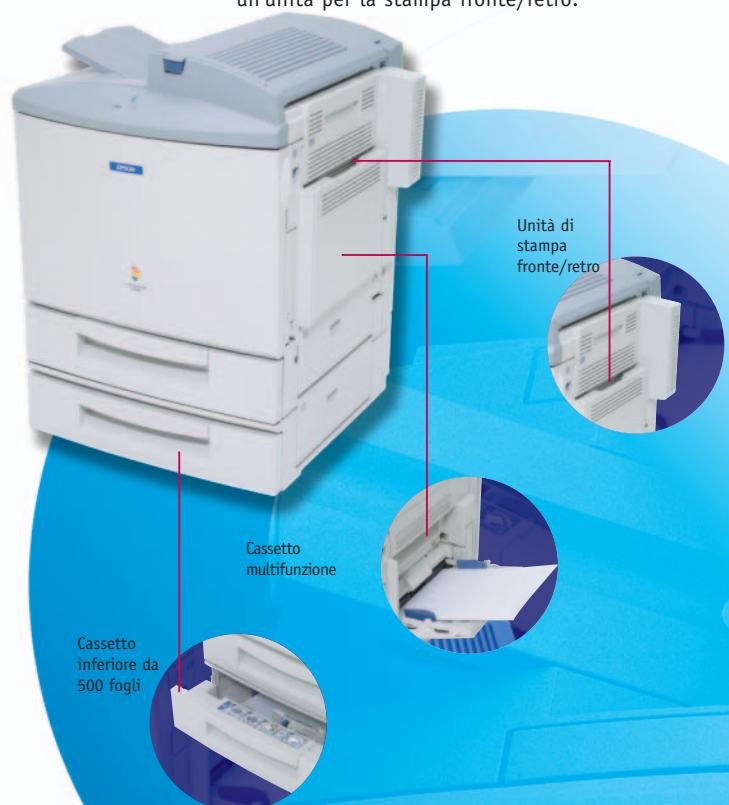
EPSON AcuLaser C1000 dispone di un cassetto carta standard da 500 fogli, espandibile fino a 1000 fogli con la possibilità di aggiunta di un secondo cassetto da 500 fogli, e di un cassetto multifunzione da 150 fogli (in grado di gestire carta dal peso fino a 163 g/m²). È inoltre disponibile un'unità per la stampa fronte/retro.

Tutti i materiali di consumo possono essere sostituiti rapidamente e con semplicità dalla parte anteriore o superiore della stampante.



Semplice accesso dai lati della stampante per risolvere eventuali problemi di inceppamento della carta

- 1 Rullo olio fusore
- 2 Fusore
- 3 Toner
- 4 Unità di trasferimento
- 5 Unità fotoconduttore
- 6 Collettore del toner



Unità di stampa fronte/retro

Cassetto multifunzione

Cassetto inferiore da 500 fogli

EPSON® AcuLaser™ C1000

EPSON AcuLaser C1000

Caratteristiche

- Metodo di stampa: Stampa elettrografica con semiconduttore laser a colori
- Processore: RISC 200 MHz
- Consumo: inferiore a 1.100 Watt
- Tempo di riscaldamento: inferiore a 160 secondi
- Disponibile in versione con interfaccia di rete e 80 MB di memoria

Velocità di stampa

- 20 ppm (A4) in nero
- 5 ppm (A4) a colori

Risoluzione

- 600 dpi reali
 - Fino a 2400 dpi equivalenti con tecnologia EPSON AcuLaser™ Color Halftoning*
- * Per stampare immagini fotografiche a 2400 dpi si consiglia di aumentare la memoria standard della stampante

Memoria

- 16 MB di memoria standard espandibile fino a 256 MB con memorie Epson da 16, 64 e 128 MB*
 - 80 MB di memoria standard nella versione con interfaccia Tipo B 10/100Base TX
- * Per l'installazione di memorie superiori a 144 MB è necessario rimuovere la memoria standard

Emulazioni

- Standard ESC/Page S (host-based)

Font

- Compatibile con tutti i font TrueType® e supportata per sistemi operativi Windows® e Apple Macintosh®
- 17 Bitmap

Driver/Utilities

- Windows 95/98/ME/2000/NT 4.0, Mac versione da OS 8.1 a 9.x
- EPSON Status Monitor 3 per Windows 95/98/ME/2000/NT 4.0, Mac versione da OS 8.1 a 9.x

Requisiti di sistema

- PC:
Requisiti minimi: CPU Pentium 233 MHz o sup.; RAM 64 MB o sup.; 500 MB di spazio libero su Hard Disk o sup.
Requisiti raccomandati: CPU Pentium II 450 MHz o sup.; RAM 96 MB o sup.; 500 MB di spazio libero su Hard Disk o sup.
- Mac:
Requisiti minimi: CPU Power PC G3 233 MHz o sup.; RAM 128 MB o sup.
Requisiti raccomandati: CPU Power PC G3 500 MHz o sup.; RAM 128 MB o sup.

Interfacce

- Standard:
 - 1 Parallela bidirezionale IEEE-1284 con modalità Compatibilità, Nibble ed ECP
 - USB 1.1

Nota: l'interfaccia USB è supportata dai sistemi PC e Macintosh dotati di connettore USB e con sistemi operativi Windows 98/2000/ME e Mac versione da OS 8.1 a 9.x
- Slot per interfacce opzionali di Tipo B, opzionale nella versione standard e a corredo nella versione con interfaccia di rete e 80 MB di memoria

Gestione della carta

- (tutti i valori relativi alla capacità di alimentazione della carta presuppongono un peso di 75 g/m²)
- Alimentazione carta standard:
Cassetto multifunzione da 150 fogli - A4,

- A5, B5, Letter, Half Letter, GLT, Executive, Monarch, C10, DL, C5, C6, IB5, misure definite dall'utente (da 92x148 mm a 216x297 mm)
- Carta per stampa laser a colori EPSON, carta comune, carta riciclata, etichette, lucidi a colori EPSON, buste, carta di alto spessore – 60–163 g/m²
Alimentatore carta da 500 fogli
 - A4, Letter
 - Carta per stampa laser a colori EPSON, carta comune, carta riciclata – 60–90 g/m²
 - Alimentazione carta opzionale:
Alimentatore carta da 500 fogli
 - A4, Letter
 - Carta per stampa laser a colori EPSON, carta comune, carta riciclata – 60–90 g/m²
 - Unità per la stampa fronte/retro*
 - Alimentazione carta massima: 1.150 fogli
 - Uscita carta standard: 500 fogli con il lato stampato rivolto verso il basso
- * Richiede il doppio della memoria standard della stampante

Affidabilità e durata

- Durata complessiva della stampante:
5 anni o 500.000 pagine
- Volume di stampa mensile: Max. 35.000 pagine; Consigliato: 8.000 pagine
- Livello di silenziosità:
 - Inferiore a 41 db(A) in standby
 - Inferiore a 55 db(A) in funzione
- Condizioni di funzionamento:
 - Temperatura: Da 10 °C a 32 °C (in assenza di condensa)
 - Umidità: Da 15% a 85% di umidità relativa (in assenza di condensa)
- Safety standard: Direttive 73/23/EEC; EN60950
- EMC: Direttive 89/336/EEC; EN55022 (CISPR Pub. 22) class B; EN55024; EN61000-3-2 class B; EN61000-3-3
- Consumo: Conforme al programma internazionale Energy Star per il risparmio energetico

Dimensioni e peso

- 511 (A) x 463 (L) x 559 (P) mm; 44,5 kg circa (incluso il materiale di consumo)

Materiale di consumo

- Developer Cartridge (toner + meccanica di sviluppo) – Nero, ciano, magenta, giallo: 6.000 pagine per colore
- Unità fotoconduttore: 30.000 pagine in nero; 7.500 pagine a colori
- Kit del fusore: 100.000 pagine
- Rullo olio fusore: 21.000 pagine in nero; 7.500 a colori
- Collettore del toner: 30.000 pagine in nero; 7.500 pagine a colori
- Unità cinghia di di trasferimento: 130.000 pagine in nero; 30.000 a colori

Metodo di calcolo della durata dei consumabili: A4, 5% di copertura, stampa continua. I valori sono da considerarsi indicativi.

Carte

- L'elenco completo è disponibile in Internet, www.epson.it

Opzioni

- L'elenco completo è disponibile in Internet, www.epson.it

Garanzia

- 1 anno on-site



EPSON ITALIA s.p.a.

Viale F.lli Casiraghi, 427 - 20099 Sesto S. Giovanni (MI)
Tel. 02-262331 (30 linee r.a.) - Fax 02-2440750
<http://www.epson.it>
Per informazioni sui prezzi e sui punti vendita:
Numero Verde 800-801121

HOT-LINE TECNICA

Per il supporto degli utenti è disponibile una linea telefonica dedicata, il cui numero è: 02-26830058

EPSON ITALIA spa, in ragione della continua evoluzione tecnologica che promuove, può modificare senza preavviso ed in qualsiasi momento relativamente alla data di questa edizione i dati tecnici e le caratteristiche dei prodotti descritti nella presente documentazione. Il presente documento è da considerarsi puramente orientativo e non costituisce offerta di prodotto.

EPSON e EPSON AcuLaser™ sono marchi registrati di SEIKO EPSON Corporation. CoverPlus® è un marchio registrato di EPSON Italia spa. Windows® è un marchio registrato di Microsoft Co. Macintosh è un marchio registrato di Apple Computer Inc. Altri marchi citati appartengono ai legittimi proprietari. Come partner internazionale del programma ENERGY STAR, Epson certifica che questo prodotto è conforme al programma internazionale ENERGY STAR per il risparmio energetico.



Servizi pre e post vendita per ogni esigenza. Per saperne di più: www.epson.it



EPSON®