



### Tecnologia EPSON Direct Printing

Stampa di foto standalone

Stampa di foto di qualità professionale a casa

Semplicità d'uso - ① Acquisizione ② Collegamento ③ Stampa

Collegamento USB semplice e rapido tra la fotocamera e la stampante

Stampa di un numero illimitato di copie dallo stesso originale

Stampa diretta su carta fotografica da 10 x 15 cm

Stampa senza bordi come le foto tradizionali

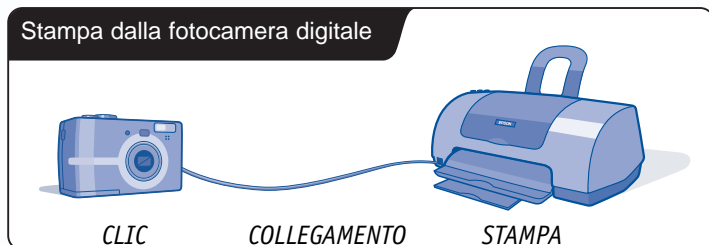
Software EPSON Print Image Framer™ a corredo per l'aggiunta di frame divertenti

Anteprima delle immagini sullo schermo della fotocamera

Qualità garantita grazie alla tecnologia EPSON PRINT Image Matching™ II

# Tecnologia EPSON Direct Printing: guida rapida all'uso

Stampa dalla fotocamera digitale



#### CLIC

Il primo passo è scattare le foto sfruttando tutte le numerose e intuitive funzioni della fotocamera EPSON PhotoPC serie L. È possibile utilizzare lo zoom, il flash e l'anteprima o rivedere gli scatti sul monitor LCD luminoso a colori incorporato.

#### COLLEGAMENTO

Quando si è soddisfatti delle immagini scattate, collegare la fotocamera EPSON PhotoPC serie L alla stampante EPSON Stylus Photo compatibile.\* La nuova EPSON Stylus Photo 830U è dotata di una seconda porta USB nella parte anteriore per semplificare ulteriormente il collegamento.

#### STAMPA

Mediante gli intuitivi comandi disponibili, impostare la fotocamera sulla modalità 'Play Back' e premere il pulsante 'Print'. Selezionare uno dei modelli disponibili in PRINT Image Framer™, quindi premere nuovamente il pulsante 'Print' per confermare.

A questo punto è possibile osservare lo 'sviluppo' delle foto in EPSON Home Photo Studio.



Modelli esclusivi di frame ©Disney inclusi in ciascuna fotocamera

# EPSON® Home Photo Studio

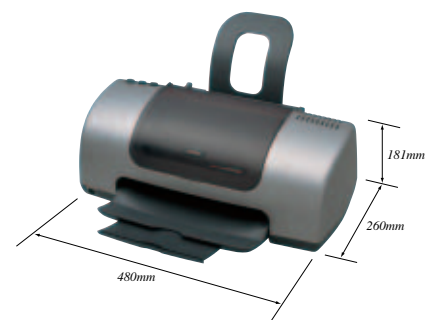
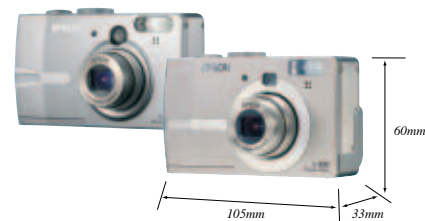
## Specifiche

<b>MODELLO</b>	<b>EPSON STYLUS PHOTO 830U</b>			
<b>TECNOLOGIA DI STAMPA</b>	Configurazione della testina di stampa EPSON Micro PiezoTM: 48 ugelli per il nero, 240 ugelli per i colori (48 per il ciano, il magenta, il ciano chiaro, il magenta chiaro e il giallo)			
<b>QUALITÀ DI STAMPA</b>	Risoluzione ottimizzata fino a 5760 dpi su supporti speciali mediante RPM (Resolution Performance Management) grazie alla tecnologia EPSON Variable-sized Droplet			
<b>VELOCITÀ DI STAMPA</b>				
Memo testo A4 bianco/nero (modalità Economy)*1	14 ppm			
Memo testo A4 a colori (modalità Economy)*2	13,7 ppm			
Documento A4 con testo e grafica a colori*3	2,2 ppm			
Immagine della bicicletta (8x10"): modalità Photo*4	191 sec.			
<b>BUFFER DI MEMORIA</b>	256 KB			
<b>INTERFACCIA</b>	2 interfacce USB 1.1 (una nella parte anteriore)			
<b>GESTIONE DELLA CARTA</b>	Alimentatore fogli singoli da 100 fogli A4 (65gr/m <sup>2</sup> ), 65 fogli di carta Inkjet 20 fogli di carta fotografica o lucida, 10 lucidi per diapositive, 10 buste			
<b>TIPI DI CARTA SUPPORTATI</b>				
Formato carta	A4, Letter, 10x15 cm, 4x6", 5x8", 8x10", A5, A6, B5, Legal, Exclusive, Half Letter, Panoramic A2			
Peso (fogli singoli)	Da 64 a 90 gr/m <sup>2</sup> (carta fotografica speciale lucida = 255 gr/m <sup>2</sup> )			
Formato carta (busta)	C6 (114 x 162 mm), N. 10 (241 x 104 mm) & DL (220 x 110 mm)			
Peso (busta)	Da 45 a 75 gr/m <sup>2</sup>			
Area di stampa massima	Carta fotografica panoramica EPSON (210 x 594 mm, impostazioni definite dall'utente)			
Margine di stampa	0 mm superiore, sinistro, destro e inferiore* *Impostato dall'utente nel driver di stampa. Altrimenti, 3 mm superiore, sinistro, destro e 14 mm inferiore. È anche possibile ridurre il margine inferiore a 3 mm con le impostazioni dell'utente.			
<b>CARTUCCE INCHIOSTRO</b>				
Nero	T026			
Capacità	540 pagine di testo A4			
Colore	T027, cartuccia di inchiostro a 5 colori (ciano, magenta, ciano chiaro, magenta chiaro, giallo)			
Capacità	220 pagine di testo A4 al 25% (5% per ciascun colore)			
Esempio	Esempio di stampa dell'immagine della bici: la cartuccia a colori T027 stampa 43 foto dell'immagine della bici da 8" x 10"***			
<b>GENERALE</b>				
Dimensioni (L x P x H) standard	480 x 260 x 181 mm			
Dimensioni (L x P x H) di stampa	480 x 476 x 269 mm			
Peso	3,42 kg			
Livello di rumorosità	48 dB(A) (ISO 7779)			
Consumo	18 Watt (ISO 10561 modello lettera)			
<b>NORME</b>	Conforme a ENERGY STAR, norme EMC 89/336/CEE e norme 73/23/CEE (Low Voltage)			
<b>COMPATIBILITÀ CON I SISTEMI OPERATIVI</b>	Windows® 98/Me/2000/XP, Macintosh® (incluso Mac OSX)			
<b>REQUISITI MINIMI DI SISTEMA CONSIGLIATI</b>				
	<b>CPU</b>	<b>RAM</b>	<b>Spazio libero HDD</b>	
Windows® 98	Pentium 300 MHz o superiore	64 MB o superiore	50 MB o superiore	
Windows® Me	Pentium 300 MHz o superiore	64 MB o superiore	50 MB o superiore	
Windows® 2000	Pentium 300 MHz o superiore	64 MB o superiore	100 MB o superiore	
Windows® XP	Pentium 300 MHz o superiore	128 MB o superiore	100 MB o superiore	
Mac OS 8.6		14 MB (Foreground)		
		16 MB (Background)		
Mac OS X 10.1.3		128 MB		
	Tenere presente che non tutte le applicazioni fornite con questo prodotto sono compatibili con la modalità Mac OS X Native e possono essere utilizzate solo nella modalità Mac OS X Classic.			
<b>GARANZIA</b>	1 anno per riparazione o sostituzione Estensione opzionale a 3 anni			
<b>TECNOLOGIA DI STAMPA DIRETTA EPSON</b>				
Stampanti compatibili	EPSON Stylus Photo 810, Stylus Photo 830, Stylus Photo 830U, Stylus Photo 900, Stylus Photo 935, Stylus Photo 1290S			
Fotocamere compatibili	EPSON PhotoPC serie L			
Formato carta	Carta fotografica speciale lucida EPSON da 10 x 15 cm e 4 x 6"			
<b>MODELLO</b>	<b>EPSON PhotoPC L-300 e EPSON PhotoPC L-400</b>			
CCD	CCD a colori 1/2,5"			
PhotoPC L-300	3,24 MegaPixel effettivi			
PhotoPC L-400	4,07 MegaPixel effettivi			
Zoom	Zoom ottico 3x Zoom digitale 2x (EPSON Photo PC L-300), zoom digitale 3x (EPSON Photo PC L-400)			
Monitor LCD	TFT a colori 1,5" (70 k pixel)			
Connettività	USB, funzione di stampa diretta EPSON e cavi AV inclusi			
<b>SCHEDA DI MEMORIA</b>	Scheda SD 16 MB inclusa			
<b>CARATTERISTICHE FOTOCAMERA</b>				
Lunghezza focale	f=6 mm - 16,8 mm (equivalente a 34 mm - 102 mm su una fotocamera da 35 mm)			
Apertura	F2,8 - 4,9			
ISO	Auto, 100, 200, 400			
Regolazioni dell'esposizione	Regolazione automatica o manuale (-2EV - +2EV: incremento di 0,5EV)			
Modalità di ripresa	Normale, orizzontale, verticale, continua, AVI Video Clip e macro			
Modalità flash	Automatico, disattivato, riduzione occhi rossi, impostato dall'utente			
P.I.M.™ II	Impostazioni PRINT Image Matching™ II selezionate automaticamente dalla modalità di ripresa			
PRINT Image Framer™ (P.I.F.)	La memoria interna può contenere un massimo di 2 frame Nella scheda di memoria sono inclusi frame di promozione Altri frame sono disponibili nel CD			
Batterie	4 batterie alcaline AA (incluse)			
Adattatore CA	Incluso			
<b>DIMENSIONI E PESO</b>				
L x P x H	105 mm x 33 mm x 60 mm			
Peso	185 g (escluse la scheda di memoria, le batterie e la cinghia per il trasporto)			
<b>REQUISITI DISISTEMA</b>	Microsoft® Windows® 98 / Me / 2000 / XP Mac® OS 8.6 - 9.x / OSX 10.2 o superiore			
<b>GARANZIA</b>	1 anno standard			

<b>DURATA BATTERIA</b>	<b>Numero di scatti (1)</b>	<b>Scatto continuo</b>	<b>Playback continuo</b>	<b>Numero massimo di scatti (2)</b>
Batterie alcaline	circa 500	circa 250 min	circa 7 h	circa 7000
Batterie Nickel Metal Hydride	circa 600	circa 300 min	circa 7 h	circa 7000

Condizioni di test  
(1) Scatto di 2 frame al minuto per 10 frame seguiti da 5 minuti di pausa (spegnimento); spostamento della lente dello zoom ad ogni scatto, attivazione del flash ad ogni scatto; accensione del monitor LCD al momento dello scatto. Risoluzione superfine, compressione normale  
(2) L'uso dello zoom, dello zoom digitale, del flash o del monitor LCD non è consentito. Risoluzione standard, compressione normale

©Disney si basa su "Winnie the Pooh" (A.A.Milne and E.H.Shepard).



\*1 modello memo testo A4 bianco/nero

\*2 modelli memo testo A4 a colori

\*3 modelli memo testo e grafica A4 a colori

\*4 foto 8"x 10" (immagine bici)

### EPSON ITALIA s.p.a.

Via M. Viganò De Vizzi, 93/95  
20092 Cinisello Balsamo (MI)  
Tel.: 02-660321 - Fax: 02-6123622  
<http://www.epson.it>

Per informazioni sui prezzi e sui punti vendita:  
Numero Verde **800-801101**

### HOT-LINE TECNICA

Per il supporto degli utenti è disponibile una linea telefonica dedicata, il cui numero è:  
02-26830058

EPSON Italia spa, in ragione della continua evoluzione tecnologica che promuove, può modificare senza preavviso ed in qualsiasi momento relativamente alla data di questa edizione i dati tecnici e le caratteristiche dei prodotti descritti in questa documentazione. Il presente documento è da considerarsi puramente orientativo e non costituisce offerta di prodotto.

EPSON®, EPSON Stylus™, EPSON MicroDot®, EPSON PRINT Image Matching™ sono marchi registrati di SEIKO EPSON Corporation. EPSON CoverPlus® è un marchio registrato di EPSON Italia spa. Windows® è un marchio registrato di Microsoft Co. Macintosh® è un marchio registrato di Apple Computer. Altri marchi citati appartengono ai legittimi proprietari. Come partner internazionale del programma ENERGY STAR, EPSON certifica che questo prodotto è conforme al programma internazionale ENERGY STAR per il risparmio energetico.

Numero di certificazione ISO 14001 BVQI: 80679



Servizi pre e post vendita per ogni esigenza.  
Per saperne di più: [www.epson.it](http://www.epson.it)



# EPSON®

# EPSON® Home Photo Studio

• EPSON Direct Printing Technology

10545.ppt(1024x768)  
103.457bytes  
300dpi



STAMPA



*Una soluzione che consente di realizzare in modo semplice e divertente uno studio fotografico a casa propria*

- **Acquisizione rapida di immagini di qualità eccellente con anteprima e stampa immediate**
- **Soluzione innovativa per la stampa di foto: 2 nuove fotocamere digitali e una stampante fotografica**
- **Stampa di foto direttamente dalle nuove fotocamere digitali EPSON in modalità standalone**
- **Stampa con risoluzione ottimizzata fino a 5760 dpi su supporti speciali EPSON**
- **Personalizzazione delle foto con frame esclusivi ©Disney inclusi nella fotocamera**
- **EPSON PRINT Image Matching™ II per stampe con colori fedeli all'originale**



# EPSON® Home Photo Studio

EPSON rivoluziona il mondo della fotografia digitale con una gamma di prodotti che consentono di scattare e stampare foto di qualità elevata EPSON in modalità stand-alone. La tecnologia EPSON Direct Printing consente di utilizzare qualsiasi scrivania come uno studio fotografico: grazie al semplice collegamento della nuova fotocamera EPSON alla stampante\* è possibile stampare le foto in modo rapido e senza bordi.

## Come ottenere splendide foto in modo semplice e rapido

### EPSON Home Photo Studio

L'era digitale ha aggiunto flessibilità e qualità sorprendenti alla fotografia amatoriale. Le fotocamere digitali hanno trasformato il mondo della fotografia e le stampanti Stylus Photo EPSON sono particolarmente apprezzate per la capacità di stampare foto con colori splendidi grazie all'uso degli inchiostri EPSON a 6 colori. Oggi, la tecnologia EPSON Direct Printing consente di combinare questi elementi chiave, senza utilizzare un PC, per semplificare e rendere più divertente il processo di acquisizione e stampa delle foto.

### Foto perfette dall'inizio alla fine

Le fotocamere e le stampanti EPSON sono progettate per lavorare in modo perfettamente integrato e assicurare una qualità ottimale. Grazie a una vasta gamma di tecnologie, tra cui EPSON PRINT Image Matching™ II, le stampe presentano gli stessi colori brillanti e la stessa luminosità dell'immagine originale. Questa integrazione facilita la comunicazione tra la fotocamera e la stampante consentendo di ottenere sempre foto fedeli.



### Per rendere le cose semplici

Durante l'acquisizione delle immagini, il collegamento della fotocamera alla stampante e la stampa delle foto, EPSON controlla accuratamente ciascuna fase del processo, consentendo sia ai fotografi alle prime armi, che a

quelli più esperti di acquisire dimestichezza con le operazioni da eseguire, a partire dall'inquadratura del soggetto attraverso lo schermo LCD sul retro della fotocamera fino alla stampa della foto con colori sorprendenti di qualità EPSON.

\*Stampanti compatibili con la tecnologia di stampa diretta EPSON:  
EPSON Stylus Photo 810, EPSON Stylus Photo 830, EPSON Stylus Photo 830U,  
EPSON Stylus Photo 900, EPSON Stylus Photo 935, EPSON Stylus Photo 1290S

# EPSON® PhotoPC™ L-300/L-400

EPSON PhotoPC L-300 e PhotoPC L-400 sono due nuove fotocamere digitali EPSON progettate per ottenere risultati ottimali nella fotografia amatoriale. Eleganti e sofisticate ma estremamente flessibili e intuitive, queste fotocamere offrono funzionalità che favoriscono la creatività fotografica di tutta la famiglia.



## Fotocamere digitali eleganti, divertenti e di facile utilizzo per tutta la famiglia



### CARATTERISTICHE PRINCIPALI di EPSON Photo PC L-300 e L-400

EPSON Direct Printing esclusivo per la stampa diretta in modo rapido e semplice\*

Qualità dell'immagine di 3,24 Megapixel (EPSON PhotoPC L-300) e 4,07 MegaPixel (EPSON PhotoPC L-400)

Funzione di framing incorporata per la creazione di frame divertenti per le proprie foto

Struttura compatta ed ergonomica in acciaio e alluminio

Lente zoom ottico 3x per stampe nitide da bordo a bordo

Esclusivo Photo PC Engine: prestazioni ottimali anche con batterie alcaline AA standard

Compatibilità con PRINT Image Matching™ II e Exif Print per foto con colori realistici

Compatibilità con Macintosh® e Windows®

Disponibili in confezione singola o in bundle con EPSON STYLUS PHOTO 830U

### EPSON Direct Printing

Consente di stampare direttamente in modo semplice e rapido da una vasta gamma di stampanti EPSON Stylus Photo\*, di elaborare le immagini in modo automatico e controllarle costantemente.

### Funzione incorporata di framing delle foto (Print Image Framer - P.I.F.™)

L'esclusiva funzione di framing incorporata (P.I.F.™) favorisce la creatività grazie alla disponibilità di diversi frame, inclusa una scelta di frame di personaggi ©Disney. È possibile applicare il frame prima o dopo aver scattato la foto per allineare facilmente il soggetto nello schermo LCD oppure aggiungere frame divertenti in un secondo momento.

### Struttura compatta ed ergonomica in acciaio e alluminio

Queste fotocamere compatte presentano una struttura elegante e leggera e assicurano affidabilità e gradevolezza estetica.

### Funzionamento semplice e intuitivo

I comandi di facile utilizzo e l'interfaccia con menu intuitivi consentono all'utente di accedere facilmente a tutte le modalità, le impostazioni e le funzioni di stampa disponibili e di controllare costantemente tutte le fasi del processo, dal momento dello scatto a quello della stampa finale.

### Elevata autonomia

Grazie al nuovo motore a basso consumo, è possibile scattare oltre 500 fotografie utilizzando le batterie AA standard.

### Tecnologia P.I.M.™ II per stampe con colori realistici

Consente lo scambio di informazioni sulle impostazioni dell'immagine tra la fotocamera e le stampanti EPSON Stylus Photo P.I.M.™ compatibili per ottenere stampe di qualità elevata fedeli all'immagine originale.

# EPSON® STYLUS™ PHOTO 830U



EPSON Stylus Photo 830U è la soluzione perfetta per realizzare a casa il proprio laboratorio fotografico digitale. Offre una perfetta combinazione di qualità, velocità e semplicità d'uso e dispone di un'ampia gamma di funzionalità che la rendono lo strumento perfetto per gli utenti amatoriali di fotocamere digitali.

## Stampa fotografica di qualità professionale a prezzi contenuti



### Stampa fotografica di qualità elevata

Il sistema di inchiostri a 6 colori EPSON consente di riprodurre stampe fotografiche di qualità professionale. Grazie all'uso della tecnologia P.I.M.™ II per gradazioni uniformi e colori realistici, EPSON Stylus Photo 830U consente di ottenere stampe senza bordi di foto di diverse dimensioni, ad esempio nei formati 10 x 15 cm e A4.

### Velocità di stampa elevata e risoluzione eccezionale

Le tecnologie esclusive EPSON Micro Piezo™ e EPSON Variable-sized Droplet assicurano stampe fotografiche di qualità professionale in tempi rapidi e consentono di ottenere foto eccezionali con gradazioni uniformi e colori realistici grazie all'utilizzo di gocce di inchiostro pressoché invisibili.

### Utilizzo semplice e divertente

EPSON P.I.M.™ II garantisce una riproduzione delle foto digitali fedele all'originale e consente inoltre di creare e personalizzare le stampe con un'ampia gamma di frame mediante i programmi software EPSON Print Image Framer™ e PhotoQuicker 3.4.

### CARATTERISTICHE PRINCIPALI DI EPSON STYLUS PHOTO 830U

Risultati sorprendenti con risoluzione ottimizzata fino a 5760 dpi su supporti speciali

Stampa senza bordi di documenti fino al formato A4

Sistema di inchiostri a 6 colori EPSON per la riproduzione delle immagini con colori realistici

Stampa rapida con velocità pari a 14 ppm in bianco e nero e 13,7 ppm a colori

Seconda porta USB anteriore per il collegamento diretto alle fotocamere digitali EPSON

Tecnologia EPSON 4pl Ultra Micro Dot™ per stampe ad alta definizione

Tecnologia EPSON Variable-sized Droplet per stampe di qualità a velocità elevata

Cartucce di inchiostro Intellidige per il controllo accurato del livello di inchiostro

Tecnologia PRINT Image Framer™ per la creazione e la personalizzazione delle stampe

Software EPSON PhotoQuicker 3.4 a corredo per effetti creativi

Tecnologia PRINT Image Matching™ II per la riproduzione fedele delle immagini scattate

Connettività USB per i sistemi operativi Macintosh® e Windows®

Disponibile in unità singola o in bundle con le nuove fotocamere digitali EPSON PhotoPC L-300 e L-400