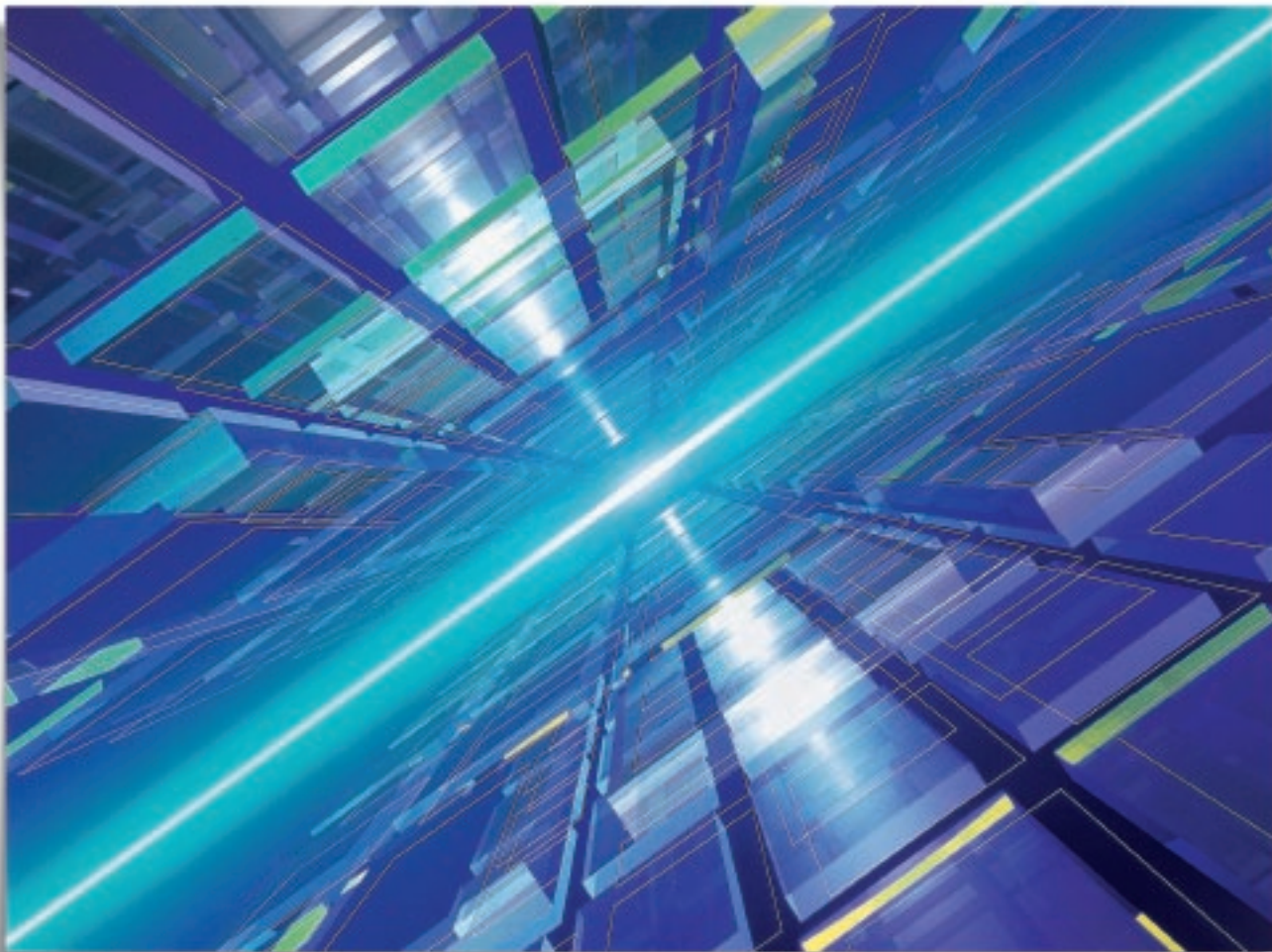


# EPSON EPL-N1600



## *Stampante laser*

- Velocità di stampa 16 ppm con processore RISC a 150 MHz
- Risoluzione equivalente a 1200 dpi con tecnologia EPSON MicroGray
- Compatibilità multisistema con interfaccia Ethernet
- Forma compatta e semplicità di utilizzo



*EPSON EPL-N1600 è la nuova stampante laser di rete ad alta velocità ed elevata risoluzione progettata per supportare le necessità di stampa di gruppi di lavoro di circa 15 utenti. Compatibilità con ambienti multipiattaforma, forma compatta e semplicità di gestione della carta sono altre importanti caratteristiche di questa stampante che si distingue anche per l'ottimo rapporto costo/prestazioni.*



*Senza MicroGray 1200*



*Con MicroGray 1200*

### **Una combinazione vincente di qualità e velocità**

Con una risoluzione di 600x600 dpi EPL-N1600 garantisce ottima qualità di stampa di testi, immagini, grafici, per documenti sempre impeccabili. L'esclusiva tecnologia EPSON BIRITech (Bi Resolution Improvement Technology) elimina infatti il fastidioso "effetto scaletta" assicurando contorni nitidi

ai caratteri e linee perfettamente definite, qualità preziosa per una lettura scorrevole dei documenti. Anche la definizione di illustrazioni, foto e disegni è superba grazie alla tecnologia EPSON MicroGray, che garantisce una risoluzione equivalente a 1200 dpi, con un effetto sfumatura ancora più realistico.

Il tutto abbinato alla sorprendente

velocità di stampa di 16 pagine al minuto in formato A4, possibile grazie al processore RISC a 150 MHz ed agli 8 MB di memoria, espandibili fino a 40 MB con SIMM di tipo EDO.

### **Driver multifunzione**

EPL-N1600 è configurata con funzioni di stampa decisamente interessanti per chi deve creare documenti sempre efficaci. È possibile, ad esempio, stampare fino a quattro pagine in un foglio con la funzione Layout di stampa, sovrapporre un'immagine ad un'altra o impostare ingrandimenti e riduzioni di testi e grafica dal 50 al 200% selezionando Zoom. Particolare la funzione Filigrana, per stampare documenti con un'immagine o un testo in semitrasparenza.



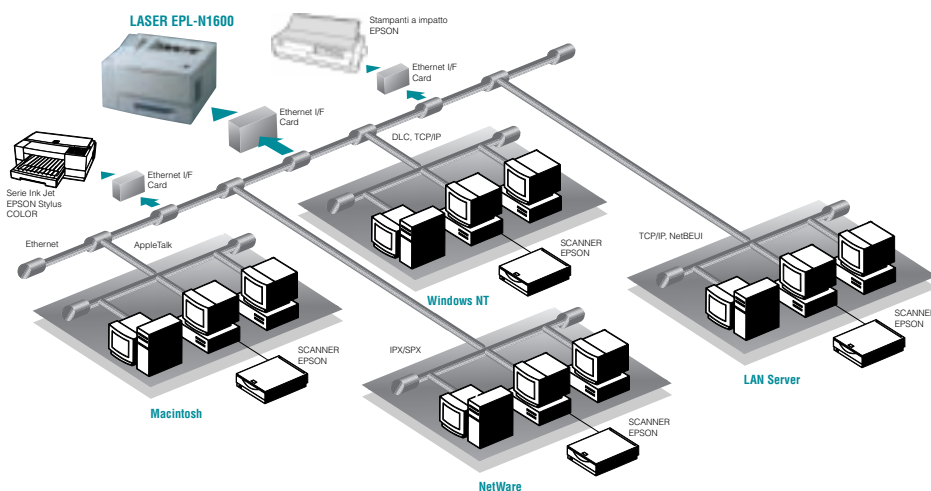
*Filigrana*

# 16 pagine al minuto in rete. Senza pensarci un secondo.



## Rilegature sempre perfette

Applicando l'apposita unità opzionale è possibile effettuare la stampa di documenti fronte/retro e scegliere se rilegare il lavoro con modalità libro o modalità album.



Interfaccia a cassetto EPSON Type B

## Carta sotto controllo con Status Monitor

La speciale funzione Status Monitor (in ambiente Windows) consente di controllare direttamente dallo schermo i livelli di carta nei diversi vassoi, la dimensione dei fogli oltre che la quantità di toner disponibile, semplificando ulteriormente la gestione generale della riserva carta che, con le unità opzionali, arriva ad 830 fogli.



Layout di stampa

Sovrapposizione

## Connettività in rete

Dotata di interfacce parallela e seriale ad alta velocità, EPL-N1600 raggiunge alti standard di flessibilità e velocità di interconnessione integrandosi perfettamente in ambienti multiplatforma (Windows 95, Windows 98, Windows NT, NetWare) attraverso le interfacce opzionali di rete Ethernet tipo 10/100BaseTx o 10Base 2T. La compatibilità con l'ambiente Macintosh è garantita dall'opzione EPSONScript Level 2.

# EPSON EPL-N1600

## Caratteristiche tecniche

### Caratteristiche

- Metodo di stampa: stampa elettrofotografica con semiconduttore laser
- Tempo di riscaldamento: 45 secondi (A4)
- Rumorosità: inferiore a 32 dB (A) in stato di attesa  
inferiore a 50 dB (A) in stampa
- Consumo: inferiore a 700 Watt in stampa  
inferiore a 30 Watt in stato di attesa (Energy Star)

### Velocità

- 16 ppm in formato A4
- Tempo di stampa per la prima pagina: inferiore a 14,4 secondi (A4)
- Processore: RISC V4300 150 MHz

### Risoluzione

- 600x600 dpi
- 1200 dpi con EPSON MicroGray 1200
- BIRITech (BIResolution Improvement Technology)

### Memoria

- 8 MB standard espandibile fino a 40 MB con SIMM EDO

### Emulazioni

- Standard: PCL5e, EPSON GL/2, FX, ESC/P2, IBM I239X
- Opzionale: EPSONScript Level 2

### Driver/Utility

- Driver per Windows 95, Windows 98, Windows NT 3.51, Windows NT 4.0
- EPSON Status Monitor 2
- Remote Control Panel per la configurazione della stampante da computer solo in ambiente dos

### Font

- 45 in PCLe
- 10 in ESC/P2
- 8 in FX
- 7 in I239X
- 96 Font True Type\*
- 7 Barcode

\* I font True Type sono disponibili solo se si utilizza il driver EPL-N1600 Advanced

### Interfacce

- Interfacce standard:
  - 1 Parallela bidirezionale IEEE-1284 ECP
  - 1 Seriale connettore B-Type RS232C
  - connettore D-sub 25-pin
- Interfacce opzionali:
  - 1 slot per interfacce opzionali di tipo B (vedi opzioni)

### Gestione della carta

- Cassetto carta standard da 250 fogli
- Inseritore manuale da 80 fogli

### Formato carta

- Foglio: A4, A5, B5, LT, HLT, LGL, GLT, GLG, EXE, F4, MON, C10, DL, C5, C6, IB5, misure definite dall'utente
- Grammatatura foglio A4: da 60 a 90 gr/m<sup>2</sup>
- Per la stampa su supporti speciali (buste, lucidi per proiezioni) assicurarsi che siano compatibili con stampanti laser

### Affidabilità

- MPBF: 120.000 pagine
- Certificazioni per versione 220-240V: TUV-GS (EN60950), NEMKO (EN60950); TUV-GS (EN60825); EMC; EN EMC Directive 89/336/PEC; EN55022 Class B; EN61000-3-2; EN61000-3-3; EN50082-1

### Volume di stampa mensile

- Massimo: 65.000 pagine

### Dimensioni

- Altezza: 264 mm
- Larghezza: 421 mm
- Profondità: 420 mm
- Peso: 14,3 Kg. (incluso Imaging Cartridge)

### Materiale di consumo

- **S051056:** Imaging Cartridge: durata 8500 copie (con 5% di copertura formato A4)

### Opzioni

- **C832291:** EPSONScript Level 2 (SIMM ROM)
- **C812902:** Cassetto carta da 500 fogli A4
- **C812942:** Unità Face Up da 40 fogli (consente la raccolta dei fogli con il lato stampato rivolto verso l'alto)
- **C812932:** Unità fronte/retro
- **C823623:** Interfaccia di rete Ethernet/EtherTalk 10Base2/T a cassetto tipo B
- **C823633:** Interfaccia di rete Ethernet/EtherTalk 10BaseT/100BaseTX a cassetto tipo B
- **MMEIS0003:** espansione SIMM 4 MB EDO RAM
- **MMEIS0004:** espansione SIMM 8 MB EDO RAM

### Garanzia

- 1 anno on-site



### EPSON ITALIA s.p.a.

Viale F.lli Casiraghi, 427 - 20099 Sesto S. Giovanni (Mi)  
Tel. 02/26233.1 (30 linee r.a.) - Fax 02/2440750  
<http://www.epson.it>

### HOT-LINE TECNICA

Per il supporto degli utenti è disponibile una linea telefonica dedicata, il cui numero è: 02/29400341

### Uffici Regionali:

40121 Bologna - Via Boldrini, 18 sc. B  
Tel. 051/253346 r.a. - Fax 051/255248  
35128 Padova - Via L. Ariosto, 16/18  
Tel. 049/8070870 - Fax 049/775478  
00198 Roma - Via Santa Costanza, 38  
Tel. 06/8551826 - Fax 06/8551837  
20099 Sesto S. Giovanni (MI) - Viale F.lli Casiraghi, 427  
Tel. 02/22473311 - Fax 02/26233329

EPSON ITALIA spa, in ragione della continua evoluzione tecnologica che promuove, può modificare senza preavviso ed in qualsiasi momento i dati tecnici e le caratteristiche dei prodotti descritti nella presente documentazione. Il presente documento è da considerarsi come puramente orientativo e non costituisce offerta di prodotto.

EPSON® è un marchio registrato di SEIKO EPSON Corporation. CoverPlus® è un marchio registrato di EPSON Italia spa. Windows® e Windows NT™ sono marchi citati di Microsoft Co. NetWare è un marchio di Novell. Macintosh è un marchio registrato di Apple Computer Inc. Altri marchi citati appartengono ai legittimi proprietari. Come Partner Internazionale del programma ENERGY STAR, EPSON certifica che questo prodotto è conforme al programma internazionale ENERGY STAR per il risparmio energetico.



È possibile acquistare il servizio di estensione della garanzia a tre anni on-site su EPL-N1600.  
Per ulteriori informazioni: Numero Verde 800/801101



# EPSON®