



**EPSON ITALIA s.p.a.**

Via M. Viganò De Vizzi, 93/95 - 20092 Cinisello Balsamo (MI)  
Tel: 02-660321 - Fax: 02-6123622  
http://www.epson.it  
Per informazioni sui prezzi e sui punti vendita:  
Numero Verde **800-801101**

**HOT-LINE TECNICA**

Per il supporto degli utenti è disponibile una  
linea telefonica dedicata, il cui numero è:  
02-26830058

**EPSON ITALIA spa**, in ragione della continua evoluzione  
tecnologica che promuove, può modificare senza  
preavviso ed in qualsiasi momento relativamente alla  
data di questa edizione i dati tecnici e le caratteristiche  
dei prodotti descritti in questa documentazione.  
Il presente documento è da considerarsi puramente  
orientativo e non costituisce offerta di prodotto.

EPSON® e ESC/POS® sono marchi registrati di SEIKO  
EPSON Corporation. EPSON CoverPlus® è un marchio  
registrato di EPSON Italia spa. Altri marchi citati  
appartengono ai legittimi proprietari. Come partner  
internazionale del programma ENERGY STAR, Epson certifica  
che questi prodotti sono conformi al programma  
internazionale ENERGY STAR per il risparmio energetico.



Servizi pre e post vendita  
per ogni esigenza.  
Per saperne di più: [www.epson.it](http://www.epson.it)

ESC/POS®



## Soluzioni complete per la stampa di documenti fiscali

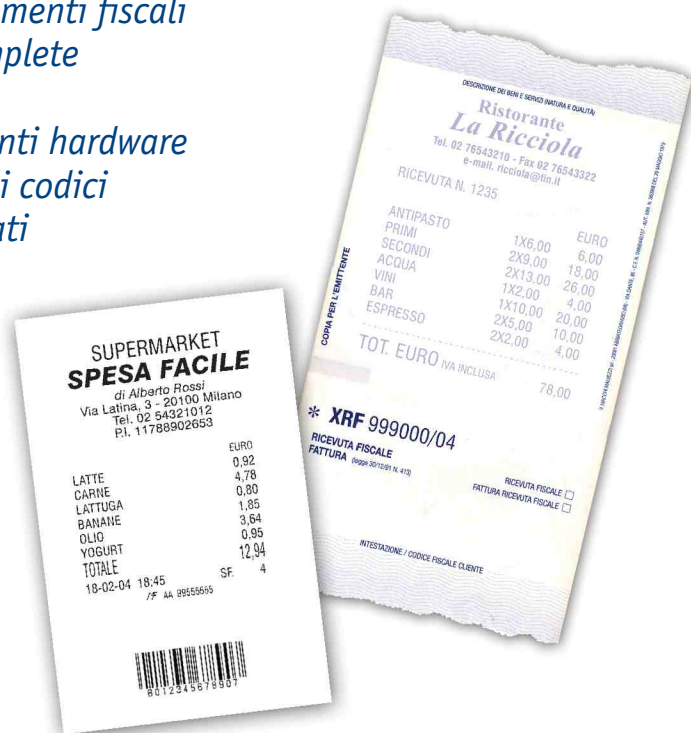
- Stampanti slip e termiche per l'emissione di scontrini e ricevute fiscali
- Integrabili in sistemi completi per la gestione del punto vendita
- Ampia possibilità di configurazioni software personalizzate sviluppate da partner certificati
- Numerosi accessori a corredo o in opzione
- Contratti di assistenza tecnica dedicati

L'esigenza di emettere scontrini o ricevute fiscali è una necessità all'ordine del giorno per ogni tipo di esercizio commerciale.

L'esperienza di Epson nel settore della stampa digitale ha permesso lo sviluppo di stampanti dedicate all'emissione di documenti fiscali e perfettamente integrabili in soluzioni complete per la moderna gestione del punto vendita.

Queste soluzioni, costituite sia da componenti hardware quali computer, display di cortesia, lettori di codici a barre, che da applicativi software sviluppati sulle esigenze specifiche di ogni punto vendita, segnano il passaggio dal registratore di cassa tradizionale al terminale di vendita.

Epson dispone di una gamma completa di prodotti sia per l'emissione di scontrini, comunemente utilizzati nella vendita al dettaglio, che di ricevute fiscali, più frequentemente rilasciate nei settori della ristorazione e dell'hospitality.



## Stampanti per l'emissione di scontrini fiscali

Per la stampa di scontrini fiscali Epson propone la serie EPSON FP, i cui modelli possono essere definiti misuratori fiscali modulari.

A differenza di altre soluzioni presenti sul mercato che omologano l'insieme "computer-unità fiscale", la serie EPSON FP si pone come unità indipendente e può quindi essere accompagnata da qualsiasi personal computer, per la massima flessibilità di utilizzo e applicazione.

Nel caso in cui, ad esempio, si presentasse la necessità di aggiornare il PC, non sarebbe necessario sostituire anche l'unità fiscale.

Questa caratteristica rende EPSON FP una vera e propria "stampante fiscale", parte integrante del sistema informativo dell'azienda grazie al collegamento al personal computer:

- Può essere interrogata fornendo i dati del venduto, gli scontrini emessi e altre informazioni sulle transazioni effettuate
- Introduce nella gestione fiscale il "Dispositivo Giornale di Fondo Elettronico"
- Facilita la sostituzione del rotolo di carta con il sistema "drop-in"
- Occupa uno spazio ridottissimo all'interno del punto vendita

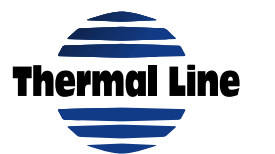
## EPSON FP-260

EPSON FP-260 è una stampante ad alte prestazioni dotata di due stazioni di stampa con tecnologia termica diretta. A ciascuna delle stazioni di stampa corrisponde un rotolo di carta termica da 60 mm di larghezza.

La sostituzione del rotolo è semplice e veloce grazie al sistema drop-in.

La presenza del giornale di fondo cartaceo fornisce agli operatori informazioni immediate sugli scontrini emessi.

- Stampa ad alta velocità e risoluzione
- Silenziosità di funzionamento
- Possibilità di stampare loghi e codici a barre



## EPSON FP-90

Stampante termica a singola stazione, EPSON FP-90 è la versione "fiscalizzata" di EPSON TM-T90, di cui mantiene le caratteristiche principali. Tra queste ricordiamo il sistema drop-in, la possibilità di stampare loghi ed elementi grafici in genere, la gestione di rotoli di 60 o 80 mm di larghezza.

EPSON FP-90 rappresenta un'importante innovazione nella stampa di scontrini fiscali con l'introduzione del Giornale di Fondo Elettronico, che sostituisce il secondo rotolo di carta.

Tutte le transazioni vengono salvate su una scheda di memoria MultiMedia Card in dotazione.

Diminuiscono di conseguenza i costi di gestione e di archiviazione dei rotoli cartacei e aumentano le prestazioni della stampante in termini di velocità. EPSON FP-90 è inoltre abilitata dalla rel. 1.1 all'emissione di titoli di accesso

quando è connessa a un sistema di biglietteria automatizzato (modalità condivisibile).

- Dispositivo Giornale di Fondo Elettronico (DGFE)
- Modalità grafica avanzata e 8 tipi di codici a barre
- Compatta e versatile



# Opzioni e accessori

Completa le funzionalità delle stampanti fiscali un'ampia gamma di opzioni e accessori.

## Visori

Sono disponibili tre tipi di visori:

- Doppio visore con tecnologia Vacuum Fluorescent Display (VFD): DM-D210 (lato utente) e DM-D110 (lato operatore) da due righe per 20 caratteri.



- FD-110 con tecnologia LCD doppia faccia con 20 caratteri per due linee con palo di prolunga.



**Palo di prolunga**  
Per display LCD FD-110

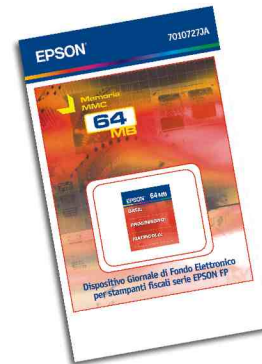


- Con tecnologia Vacuum Fluorescent Display (VFD) doppia faccia da due righe per 20 caratteri.



## DGFE

Memoria MMC flash da 64 MB.



## Gestione della carta

### Rotoli

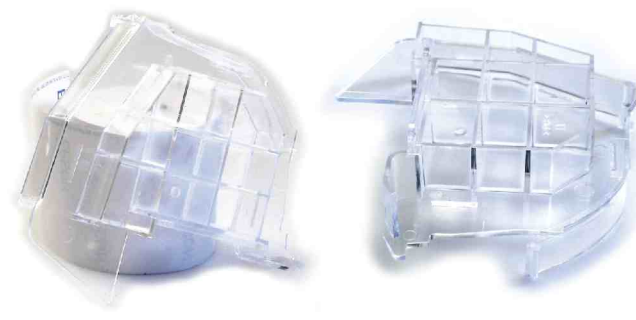
Con omologazione ISPT per i misuratori fiscali, utilizzano carta di qualità JUJO AF 50 KSE.

Per la stampante EPSON FP-260 sono disponibili in confezioni da 50 rotoli con dimensioni da 60x60 mm. I rotoli per la stampante EPSON FP-90 sono disponibili in confezioni da 50 rotoli con dimensioni da 80x100 mm.



### Spaziatore

Per carta 60 mm (solo EPSON FP-90).



## Alimentatori

L'alimentatore PS-180 è fornito di serie su tutte le stampanti fiscali completo di cordone di alimentazione.



## Tastiere

Di serie è fornita la tastiera PC PS2 da 132 tasti. E' disponibile in opzione la tastiera POS da 32 tasti.



# Supporto per lo sviluppo delle stampanti EPSON FP

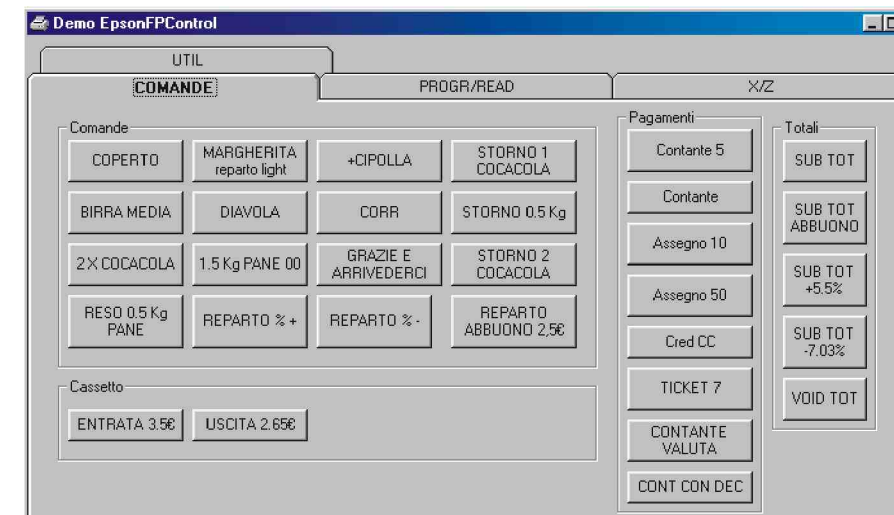
Il protocollo di comunicazione utilizzato dalle stampanti serie EPSON FP è un protocollo che permette il costante controllo dei comandi inviati alle stampanti fiscali.

Per semplificare l'integrazione delle stampanti EPSON FP negli applicativi sia nuovi che già esistenti è disponibile il driver di comunicazione ActiveX.

Questo driver è uno strumento importante per gli sviluppatori. In pochi minuti una stampante EPSON FP può essere facilmente integrata nel proprio applicativo ed essere in grado di emettere uno scontrino fiscale.

Insieme al driver è fornito un programma demo completo del codice sorgente che ne illustra l'utilizzo.

Oltre al driver è possibile scaricare dal sito di EPSON Italia tutta la documentazione tecnica compresa l'utilissima guida allo sviluppo (Application Software Development Guide).



# Stampanti per l'emissione di ricevute fiscali

La gamma Epson comprende modelli basati su tecnologia SLIP e su tecnologia termica

## EPSON TM-U295

Disponibile nelle due colorazioni bianca e nera, è una stampante con tecnologia ad impatto estremamente versatile e compatta. Offre un'ampia gamma di scelta di font e consente la stampa di ricevute in quattro direzioni diverse e in multicopia (2 copie oltre all'originale). E' ideale per la stampa di fatture, moduli prestampati, disegni e ricevute nel settore della ristorazione.

- Stampante ad impatto 7 aghi, 420 colonne
- Stampa di ricevute in multicopia (2 copie+l'originale)
- Elevata affidabilità e durata del nastro



## EPSON TM-U590

### EPSON TM-U590

Basata su tecnologia ad impatto, EPSON TM-U590 supporta la stampa di ricevute, fatture e moduli in genere fino a 88 colonne di larghezza e può gestire fino a 4 copie oltre all'originale. E' dotata del sistema di comandi ESC/POS per la massima affidabilità di funzionamento. La stampa bidirezionale assicura elevate prestazioni in termini di velocità.

- Stampante ad impatto 9 aghi, 88 colonne
- Stampa di ricevute in multicopia (4 copie+l'originale)
- Nastri nero e rosso di lunga durata



## EPSON TM-L90

EPSON TM-L90, basata su tecnologia termica diretta, offre prestazioni interessanti in termini di velocità e stampa.

E' dotata di un particolare sensore di back mark per l'esatta sincronizzazione della ricevuta. Con una velocità di 150 mm al secondo, è in grado di rilasciare ricevute in duplice copia in 2 secondi. Grazie alle dimensioni compatte e alle due colorazioni bianca e nera, adatte a qualunque tipo di ambiente, trova collocazione ideale sui banchi vendita di punti vendita ed esercizi della ristorazione.

- Stampante termica diretta
- Sensore di back mark
- Sistema "drop-in" per la sostituzione del rotolo di carta



## Soluzioni complete hardware e software

Le stampanti Epson per la stampa di documenti fiscali possono essere integrate in sistemi completi per la gestione del punto vendita. Forte della sua esperienza nella produzione di componenti hardware altamente affidabili e versatili, Epson ha consolidato nel tempo una fitta rete di legami commerciali che ha portato alla certificazione di partner specializzati nello sviluppo



di applicativi software pensati sulle specifiche esigenze del cliente e progettati per essere integrati con i sistemi Epson per la gestione del punto vendita.

Per conoscere l'elenco completo dei partner certificati EPSON BestSeller POS Specialist, consultare il sito [www.epson.it](http://www.epson.it) oppure chiamare il Numero Verde 800-801101.

# Driver per il settore POS

Epson promuove la standardizzazione dei driver di controllo delle periferiche per il mercato retail. Basandosi sul riscontro diretto dei suoi clienti, si pone l'obiettivo di migliorare costantemente le funzionalità dei driver che supportano lo sviluppo di applicativi POS. Unified POS è uno standard costituito da due interfacce basate sui linguaggi OPOS e JavaPOS™.



## EPSON POS ADK

EPSON OPOS ADK offre la massima versatilità di utilizzo e di sviluppo di applicativi negli ambienti Windows 98/2000/XP/NT. Semplifica notevolmente il numero delle operazioni e l'aggiornamento del sistema operativo.

## EPSON JAVAPOS™ ADK

Java™ è un linguaggio ampiamente utilizzato nel settore POS e in altre applicazioni. JavaPOS™ standard API semplifica il funzionamento delle periferiche e l'avviamento del sistema operativo. EPSON JavaPOS™ ADK è particolarmente indicato in ambiente Linux.

## Specifiche standard

OPOS APG 1.7  
JavaPOS PG 1.7

POS Architecture
OPOS CO
SO
Windows® OS
Peripherals

JavaPOS™ Application
JavaPOS™ Device Control
Device Service
Java VM   Comm API
OS
Peripherals

## Driver di comunicazione

Epson fornisce dei driver di comunicazione per ambienti Windows e Linux.

### Advanced Printer Driver per Windows

Advanced Printer Driver: mini driver universale + Status API

1. Possibilità di utilizzare la funzione di Status Monitor

2. Facilità di sviluppo degli applicativi in ambienti Windows non-POS
3. Possibilità di utilizzare le funzioni delle stampanti serie TM in altre applicazioni (stampa di immagini, connessione in rete, processo di spooling, ecc.)

### Advanced Linux Printer Driver

Epson sta sviluppando un driver per Linux come sistema operativo alternativo a Windows.

## Sistema di comandi proprietario ESC/POS

Epson ha introdotto sul mercato un sistema di comandi proprietario per stampanti POS, ormai noto e diffuso in tutto il mondo come lo standard ESC/POS. Grazie ai comandi di controllo di cui è costituito rende estremamente versatile lo sviluppo di applicativi POS e il loro successivo aggiornamento. E' compatibile con tutti i tipi di stampanti e display POS di Epson escluse le fiscali.



# Contratti di assistenza tecnica dedicati

EPSON CoverPlus+, l'insieme dei servizi pre e post vendita di Epson, dedica alle stampanti Epson per l'emissione di documenti fiscali e non una serie di contratti di assistenza tecnica personalizzati sulle esigenze specifiche di questi prodotti, tra cui la messa in servizio e la verifica periodica.

### Verifica periodica

Verifica periodica obbligatoria annuale o dopo un intervento tecnico con rimozione del sigillo fiscale secondo la normativa vigente in materia fiscale.

### Contratto di assistenza tecnica addizionale 3 anni on-site + verifica periodica

3 anni di assistenza tecnica presso il luogo di utilizzo del prodotto in aggiunta alla garanzia standard + verifica periodica obbligatoria annuale secondo la normativa vigente in materia fiscale.

### Messa in servizio + contratto di assistenza tecnica addizionale 1 anno on-site

Installazione e messa in funzione della stampante + 1 anno di assistenza tecnica presso il luogo di utilizzo del prodotto in aggiunta alla garanzia standard.

### Contratto di assistenza tecnica addizionale 1 anno on-site + verifica periodica



1 anno di assistenza tecnica presso il luogo di utilizzo del prodotto in aggiunta alla garanzia standard + verifica periodica obbligatoria annuale secondo la normativa vigente in materia fiscale.






Gli interventi sono garantiti da una capillare rete di **Centri di Assistenza Autorizzati EPSON** distribuiti su tutto il territorio nazionale. Per saperne di più, consultare il sito [www.epson.it](http://www.epson.it).

# Specifiche tecniche

## Stampanti per l'emissione di scontrini fiscali

	EPSON FP-260 	EPSON FP-90 
<b>Tecnologia di stampa</b>	Termica	Termica
• <b>Colonne</b>	40	40
• <b>Dimensione carattere</b>	1,25 (L) x 2,5 (A) mm	1,7 (L) x 3,4 (A) mm 1,3 (L) x 3,0 (A) mm
<b>Interfacce</b>		
• <b>Seriale</b>	2 RS-232	1 RS-232
• <b>Cassetto</b>	RJ-45	RJ-45
• <b>Display</b>	RS-232	RS-232
• <b>Tastiera</b>	PS2	PS2
<b>Velocità di stampa</b>	100 mm/sec	170 mm/sec
<b>Gestione della carta</b>		
• <b>Larghezza carta</b>	59 mm	80 60 mm con spaziatore
• <b>Diametro esterno</b>	63 mm	102 mm
<b>Alimentazione</b>	24 VDC ± 7%	24 VDC ± 5%
<b>Affidabilità</b>		
• <b>MTBF gruppo stampante</b>	MTBF: 5.177 ore 360.000 ore	MTBF: 6.503 ore 360.000 ore
• <b>MCBF gruppo stampante</b>	70 milioni di caratteri	70 milioni di caratteri
• <b>Vita taglierina</b>	1 milione di tagli	2 milioni di tagli
• <b>Testina di stampa</b>	100 km	150 km
<b>Dimensioni</b>	140 (L) x 300 (P) x 200 (A) mm	140 (L) x 145 (P) x 200 (A) mm (in verticale); 140 (L) x 200 (P) x 145 (A) mm (in orizzontale)
<b>Peso</b>	4 kg circa	3 kg circa
<b>Standard EMC</b>	Marchio CE: CEI EN55022; CEI EN55024; CEI EN61000-3-2; CEI EN61000-3-3; CEI EN61000-4-2; CEI EN61000-4-3; CEI EN61000-4-4; CEI EN61000-4-5; CEI EN61000-4-6; CEI EN61000-4-11	Marchio CE: CEI EN55022; CEI EN55024; CEI EN61000-3-2; CEI EN61000-3-3; CEI EN61000-4-2; CEI EN61000-4-3; CEI EN61000-4-4; CEI EN61000-4-5; CEI EN61000-4-6; CEI EN61000-4-11
<b>Standard di sicurezza</b>	CEI EN60950	CEI EN60950
<b>Descrizione prodotti</b>	20 caratteri	25 caratteri
<b>Reparti</b>	40	40
<b>PLU</b>	1000	1000
<b>Pagamenti</b>	4 (contanti, assegni, carta credito, ticket)	4 (contanti, assegni, carta credito, ticket)
<b>Grafica</b>	256 Kbyte Flash Memory	384 Kbyte Flash Memory, funzioni grafiche estese
<b>Codici a barre</b>		
• <b>Tipi</b>	Si JAN13 (EAN), JAN8 (EAN), CODE39, CODE93	Si UPC-A, UPC-E, JAN13 (EAN), JAN8 (EAN), CODE39, CODE93, ITF, CODABAR
• <b>Posizionamento</b>	No	Si
• <b>Caratteri HRI</b>	Fissi	Programmabili
<b>DGFE</b>	No	Si
• <b>Stampa titoli di accesso (modalità condivisibile)</b>	No	Dalla rel. 1.1

## Stampanti per l'emissione di ricevute fiscali

	EPSON TM-U295 	EPSON TM-U590 	EPSON TM-L90 
<b>Tecnologia di stampa</b>	Impatto 7 aghi	Impatto 9 aghi	Termica
<b>Font</b>	5x7 / 7x7	7x9 / 9x9	9x17 / 12x24
<b>Colonne</b>	35 / 42	88 / 66	64 / 48
<b>Caratteri</b>	Dimensioni (mm): 1,6 (L) x 2,9 (A) / 1,3 (L) x 2,9 (A); Tipi: 95 alfanumerici, 32 internazionali, 128x3 grafici	Dimensioni (mm): 1,3 (L) x 3,1 (A) / 1,6 (L) x 3,1 (A); Tipi: 95 alfanumerici, 32 internazionali, 128x3 grafici	Dimensioni (mm): 1,1 (L) x 2,1 (A) / 1,5 (L) x 3,0 (A); Tipi: 95 alfanumerici, 37 internazionali, 128x11 grafici, barcode
<b>Interfacce</b>	RS-232, parallela bidirezionale	RS-232, parallela bidirezionale, RS-485, USB, Ethernet 10Base-T	RS-232, parallela bidirezionale, RS-485, USB, Ethernet 10Base-T
<b>Buffer dati</b>	512 byte o 35 byte	4 KB o 69 byte	4 KB o 45 byte
<b>Velocità di stampa</b>	2,1 lps	311 / 233 cps	Max. 150 mm/sec
<b>Gestione della carta</b>	Dimensioni (mm): da 80 (largh.) x 69 (lung.) a 182 (largh.) x 257 (lung.); Spessore: da 0,09 a 0,25; Numero copie: 2 copie + l'originale	Dimensioni (mm): da 70 (largh.) x 70 (lung.) a 210 (largh.) x 297 (lung.); Spessore: da 0,09 a 0,2; Numero copie: 4 copie + l'originale	Dimensioni (mm): rotolo max. 79,5 ± 0,5 (largh.) x 90 (diametro); Spessore: da 0,06 a 0,15
<b>Nastri</b>	ERC-27 (rosso); 1.500.000 di caratteri	ERC-31 (rosso, nero); rosso: 7.000.000 di caratteri, nero: 4.500.000 di caratteri	-
<b>Alimentazione</b>	24 VDC ± 10%	24 VDC ± 10%	24 VDC ± 7%
<b>Affidabilità</b>	MCBF: 7.000.000 di linee	MTBF: 180.000 ore; MCBF: 29.000.000 di linee	MTBF: 360.000 ore; MCBF: 70.000.000 di linee
<b>Dimensioni</b>	180 (L) x 190,5 (P) x 101,5 (A) mm	252 (L) x 266 (P) x 185 (A) mm	140 (L) x 148 (P) x 203 (A) mm
<b>Peso</b>	1,6 kg circa	5 kg circa	1,9 kg circa
<b>Standard EMC</b>	VVCI classe A, FCC classe A, marchio CE, AS / NZS 3548 classe B	VVCI classe A, FCC classe A, marchio CE, AS / NZS 3548 classe B	VVCI classe A, FCC classe A, marchio CE, AS / NZS 3548 classe B
<b>Standard di sicurezza</b>	UL / CSA / TÜV (EN60950)	UL / CSA / TÜV (EN60950)	UL / CSA / TÜV (EN60950)