

# EPSON® PERFECTION™ 2450 PHOTO



## *Scanner piano a colori*

- Risoluzione ottica di 2400x4800 dpi con EPSON MicroStep Drive per scansioni di alta qualità
- Elevata velocità di scansione
- Interfacce standard USB 2.0 e IEEE-1394 FireWire
- Lettore per negativi e positivi incorporato nel coperchio
- Pulsante « Start Button » e EPSON SmartPanel per attivare applicazioni software
- Software di elaborazione immagini Adobe® Photoshop® Elements

**Caratteristiche principali**

- Risoluzione ottica di 2400x4800 dpi con EPSON Micro Step Drive e sensore CCD™
- Profondità colore di 48 bit in input e output per un'eccellente riproduzione dei colori
- Elevata velocità di scansione
- Start Button programmabile per attivare funzioni software
- Lettore per negativi e positivi incorporato nel coperchio dello scanner
- Software EPSON SmartPanel per l'invio della scansione all'applicazione desiderata
- Funzione 'Scan to Web' per la condivisione delle immagini fotografiche tramite il sito di EPSON Photo Sharing
- Software Adobe® Photoshop® Elements a corredo
- Interfacce standard USB 2.0 e IEEE-1394 FireWire

**Software di alta qualità**

Qualunque sia l'originale da acquisire, testi, grafici, foto o documenti misti, lo scanner EPSON Perfection 2450 Photo ha il software giusto per garantire i migliori risultati. Per le applicazioni di testo, lo scanner contiene TextBridge Pro, un programma OCR avanzato che permette la scansione precisa di testi e li converte in file modificabili con velocità e accuratezza sorprendenti. È persino in grado di riconoscere colonne, figure, capolettera e di ricreare tabelle come celle o fogli elettronici in applicazioni di videoscrittura.

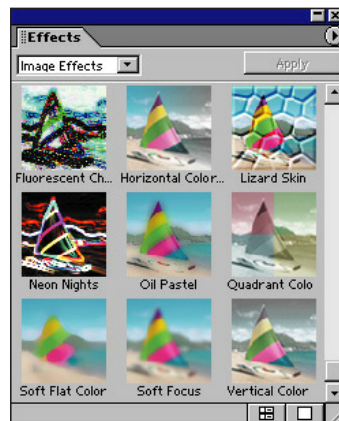


**Adobe® Photoshop® Elements**

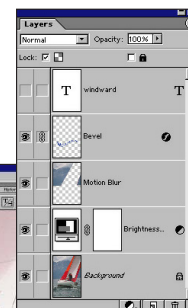
Per le applicazioni fotografiche, Adobe® Photoshop® Elements offre delle funzioni uniche, progettate in modo specifico per fotografi, amatori e utenti professionisti che vogliono una soluzione facile da usare e nello stesso tempo avanzata per creare immagini digitali. I numerosi strumenti per il fotoritocco delle immagini permettono di dare libero spazio alla propria creatività adattando, combinando e modificando le immagini in un'infinità di modi diversi.

**Lettore per negativi e positivi integrato**

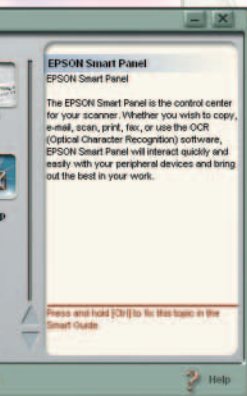
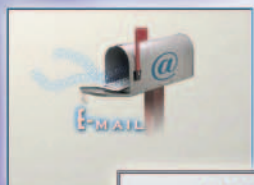
Progettato per la massima flessibilità e ideale per la scansione ad alta velocità di documenti e immagini, EPSON Perfection 2450 Photo è particolarmente indicato per gli appassionati e i professionisti della fotografia. Il lettore per negativi e positivi permette agli utenti di acquisire contemporaneamente più negativi (o diapositive) ed è incorporato nel coperchio per passare velocemente da un tipo di documento all'altro. Si possono persino acquisire in una sola volta due strisce di negativi da 35 mm (12 fotogrammi in tutto).



Con Adobe® Photoshop® Elements si aggiungono alle proprie immagini tanti effetti creativi.



Ottimi risultati di scansione grazie agli strumenti di elaborazione del testo.



# EPSON® PERFECTION™ 2450 PHOTO

## Specifiche

### Caratteristiche

- Scanner a colori a piano fisso formato A4 con coperchio rimovibile
- Scansione a singolo passaggio
- Consumo: circa 23 W durante la scansione
- Originali leggibili: documenti, libri, foto, diapositive e negativi
- Lettore per negativi e positivi integrato nel coperchio
- Dispositivo fotoelettrico: sensore di linea CCD (6 file di sensori a matrice RR, GG, BB)
- Separazione colore: mediante filtro colore sul CCD
- Start Button per attivare applicazioni software premendo un pulsante sullo scanner

### Risoluzione di acquisizione

- Risoluzione ottica: 2400 (H) x 4800 (V) dpi con EPSON MicroStep Drive
- Massima risoluzione in output: 12800x12800 dpi con interpolazione
- Colore in input e in output: 48 bit (281,5K miliardi di colori)
- Livelli di grigio in input e in output: 16 bit (65536 livelli di grigio)

### Elaborazione immagine

- EPSON Auto Area Segmentation
- Halftoning digitale: 3 modalità diffusione errore (A, B, C), 4 modalità Dither, 2 modalità definibili dall'utente
- Correzione Gamma: 2 livelli CRT (A, B), 3 livelli stampante (A, B, C), 1 livello definibile dall'utente
- Correzione Colore: monitor, stampante ad impatto, stampante termica, stampante a getto di inchiostro, definibile dall'utente
- Line art: Soglia fissa, EPSON Text Enhancement Technology
- Zoom: da 50% a 200% con passi da 1%
- 7 livelli di luminosità

### Funzioni di correzione dell'immagine

- Maschera di definizione dettagli, deretinatura, riconoscimento automatico del tipo di documento, nitidezza, esposizione, gamma, soglia, filtro colore, alte luci, ombre, bilanciamento dei grigi, saturazione, correzione tono

### Densità ottica

- Massima: 3.3 Dmax

### Velocità di scansione (Modalità Bozza)

- Monocromatico: circa 3,6 msec/linea (600 dpi)
- Colore: circa 11 msec/linea (2400 dpi)

### Tempo di acquisizione documenti

(compreso il tempo di trasferimento dati alla CPU)

- 7 sec. anteprima
- 11 sec. (A4, 300 dpi, monocromatico)
- 41 sec. (A4, 600 dpi, colore)
- 232 sec. (6x4, 2400 dpi, colore)

Configurazione di sistema: Computer Pentium 3, 1 GHz, 256 MB RAM, Windows 2000, Photoshop 6, interfaccia IEEE-1394

### Interfacce

- Interfaccia USB 2.0 (compatibile Windows 98 SE, Windows 2000, Windows Millennium, Windows XP, Macintosh con OS 8.5 o superiore)
- Interfaccia IEEE-1394 FireWire (compatibile Windows 2000, Windows Millennium, Windows XP, Macintosh con OS 8.6 o superiore e con FireWire 2.1 o superiore)

### Area massima di lettura

- 216 x 297 mm (A4)

### Driver a corredo

- Driver EPSON TWAIN 5.5

### Software a corredo

- EPSON SMART PANEL per Windows e Macintosh
- ScanSoft TextBridge Pro per Windows e Macintosh
- Adobe Photoshop Elements per Windows e Macintosh

### Affidabilità

- MCBF: 30.000 cicli di movimento del carrello
- Marchio CE: direttive 73/23/EEC (Low Voltage): EN60950 (VDE/NEMKO); direttive 89/336/EEC: EN55022 CLASS B, EN61000-3-2, EN61000-3-3, EN50082-1, IEC 60801-2, IEC 60801-3, IEC 60801-4

### Condizioni di funzionamento

- Temperatura: da 5 °C a 35 °C
- Umidità: da 10% a 80% senza condensa

### Alimentazione elettrica

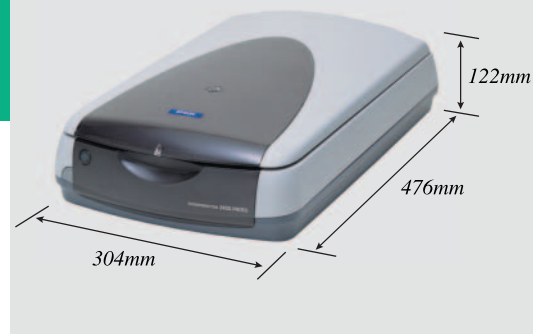
- Tensione: AC 220-240 Volt
- Frequenza: 50-60 Hz

### Dimensioni e peso

- 122 (A) x 304 (L) x 476 (P) mm
- Circa 5,8 kg

### Garanzia

- 1 anno on-center



Servizi pre e post vendita per ogni esigenza.  
Per saperne di più: [www.epson.it](http://www.epson.it)

### EPSON ITALIA s.p.a.

Viale F.lli Casiraghi, 427 - 20099 Sesto S. Giovanni (MI)  
Tel. 02-262331 (30 linee r.a.) - Fax 02-2440750  
<http://www.epson.it>

Per informazioni sui prezzi e sui punti vendita:  
Numero Verde 800-801101

### HOT-LINE TECNICA

Per il supporto degli utenti è disponibile una linea telefonica dedicata, il cui numero è: 02-26830058

EPSON ITALIA spa, in ragione della continua evoluzione tecnologica che promuove, può modificare senza preavviso ed in qualsiasi momento relativamente alla data di questa edizione i dati tecnici e le caratteristiche dei prodotti descritti nella presente documentazione. Il presente documento è da considerarsi puramente orientativo e non costituisce offerta di prodotto.

EPSON è un marchio registrato di SEIKO EPSON Corporation. CoverPlus+® è un marchio registrato di EPSON Italia spa. Windows® è un marchio registrato di Microsoft Co. Macintosh è un marchio registrato di Apple Computer Inc. Adobe® Photoshop® è un marchio registrato di Adobe Systems Inc. TextBridge è un marchio registrato di ScanSoft Inc. Altri marchi citati appartengono ai legittimi proprietari. Come partner internazionale del programma ENERGY STAR, Epson certifica che questo prodotto è conforme al programma internazionale ENERGY STAR per il risparmio energetico.



carta sbiancata senza cloro

# EPSON®

# EPSON® PERFECTION™ 2450 PHOTO

Con EPSON Perfection 2450 Photo tutti gli appassionati di fotografia potranno creare immagini di alta qualità in modo semplice, immediato e veloce. Dai documenti alle immagini, dai positivi ai negativi, questo scanner è ideale anche per utenti particolarmente esigenti e per applicazioni professionali.

## Qualità e tecnologia

La risoluzione di 2400x4800 dpi è il risultato delle tecnologie Epson per la scansione. La tecnologia EPSON MicroStep Drive, innanzitutto, consente al carrello di avanzare sul CCD di micro-passi, aumentando il numero di linee acquisite in verticale. EPSON Perfection 2450 Photo impiega un particolare tipo di microlente che convoglia la luce al centro del diodo, ovvero la parte più sensibile del sensore CCD, su cui è applicata. Il CCD è quindi in grado di catturare un maggior numero di dati e informazioni dell'immagine, per scansioni più efficaci e precise.

La scansione simultanea RGB a 48 bit in input e output consente il riconoscimento di oltre 281.000 miliardi di colori e oltre 65.000 tonalità di grigio. Valori di questo livello assicurano scansioni accurate, dai colori vivaci e dai testi definiti, proprio come l'originale.

## Semplice ed efficace

Tutto di EPSON Perfection 2450 Photo è progettato per garantire flessibilità e facilità di utilizzo. Il software EPSON SmartPanel e lo Start Button collocato sulla parte frontale dello scanner sono il modo più semplice e immediato per attivare applicazioni software e realizzare scansioni personalizzate a seconda delle proprie necessità individuali. Il nuovo driver EPSON Twain 5.5 consente di acquisire anche negativi e positivi nella modalità Automatica.

## EPSON SmartPanel

Gli scanner della serie EPSON Perfection sono dotati del software EPSON SmartPanel – una serie di funzioni facili da usare che permettono agli utenti di programmare lo Start Button in modo da avviare l'applicazione scelta e da definire il tipo di scansione da eseguire.

Sono disponibili le seguenti opzioni:

- **Copy** – scansione e invio in stampa tramite un pannello di controllo
- **E-Mail** – scansione e creazione di un messaggio e-mail con allegato il file della scansione
- **OCR** – scansione e conversione dei documenti in testi modificabili in programmi di videoscrittura
- **Photo Print** – scansione e invio in stampa in numerosi formati e su diversi supporti carta
- **Application** – scansione e importazione delle immagini direttamente nell'applicazione scelta
- **Photoshop** – Invio della scansione al software Adobe® Photoshop®

## EPSON Photo Sharing

Le foto acquisite con EPSON Perfection 2450 Photo possono essere archiviate e condivise con altre persone su Internet. Con la funzione « Scan to Web », attivabile da EPSON SmartPanel, si possono acquisire le immagini fotografiche e inviare direttamente sul sito web di EPSON Photo Sharing, creando una vera e propria galleria di immagini accessibile, tramite password, da tutti.

## Elevata velocità di scansione

Per garantire scansioni di alta qualità in tempi veloci, lo scanner EPSON Perfection 2450 Photo è fornito di interfacce standard USB 2.0 (480 Mbps, 40 volte più veloce della USB 1.1) e IEEE-1394 FireWire (400 Mbps, 5 volte più veloce dalla SCSI-2). Oltre alla velocità, ne consegue il vantaggio della massima flessibilità di connessione in ambiente PC e Mac.\*

\* Compatibile anche con l'interfaccia USB 1.1. Le suddette velocità si applicano solo usando l'interfaccia USB 2.0.



EPSON Smart Panel – Funzione Copy



## TECNOLOGIA ON-CHIP MICROLENS

Questa tecnologia proprietaria Epson consente di aggiungere una microlente in ogni CCD per permettere ai suoi minuscoli diodi fotografici, che leggono i dati dell'immagine, di catturare molte più informazioni rispetto a prima. Come risultato si ottengono delle scansioni migliori e più veloci, con una risoluzione fino a 2400 dpi.

## Sezione colori CCD

