

EPSON® PhotoPC™ 3100Z



3x Optical Zoom
2x Digital Zoom



2544 x 1904 Pixels

4.8 Mega Pixels

4.8 Mega Pixels

Fotocamera digitale

- Risoluzione di 4,8 megapixel con tecnologia EPSON HyPicT™
- Tecnologia EPSON PRINT Image Matching™ per la miglior resa in stampa delle immagini fotografiche
- Zoom continuo ottico/digitale 6x
- Modalità di funzionamento automatica, programmata e manuale
- Interfaccia USB per PC e Mac
- Funzione Video Clip per la ripresa di immagini audio e video

EPSON®

Fotocamera digitale

Una perfetta combinazione di qualità, elevata velocità e flessibilità di utilizzo

Con EPSON PhotoPC 3100Z la fotografia digitale raggiunge nuovi livelli qualitativi dell'immagine. Oltre alla risoluzione di 4,8 megapixel, all'elaborazione dei dati ad alta velocità e a funzioni digitali quali la registrazione audio e video, questa fotocamera è dotata di funzionalità avanzate per la miglior resa di stampa. Infatti, grazie all'innovativa tecnologia EPSON PRINT Image Matching™, la vostra fotocamera è in grado di adottare automaticamente le impostazioni ideali per la modalità di scatto prescelta e di trasmetterle direttamente alla stampante.

Caratteristiche principali

- Risoluzione di 4,8 megapixel con tecnologia EPSON HyPicT™
- Tecnologia EPSON PRINT Image Matching™
- Zoom continuo ottico/digitale 6x
- Compatta e funzionale
- Modalità di funzionamento automatica, programmata e manuale
- Visore LCD da 1,8" TFT
- Registrazione audio-video 25 secondi
- Regolazione dell'esposizione automatica e manuale
- Regolazione bilanciamento del bianco
- Adattatore 49 mm per lenti e filtri aggiuntivi
- Scheda di memoria Compact Flash 16 MB
- Compatibile Windows e Mac
- Interfaccia USB
- Formato immagine JPEG o TIFF
- Slitta per aggancio flash esterno
- Ricca dotazione software

Elevata qualità delle immagini

EPSON PhotoPC 3100Z possiede una risoluzione di 3,3 megapixel, che può arrivare fino a 4,8 megapixel grazie alla tecnologia EPSON HyPicT™ (Hyper Picture Technology). Questa tecnologia consente di ottenere qualità e definizione dei dettagli elevate in stampe fino al formato A3 mantenendo al tempo stesso ridotte le dimensioni dei file rispetto a tecniche di interpolazione analoghe.

Modalità di funzionamento automatica, programmata e manuale

EPSON PhotoPC 3100Z viene incontro alle esigenze di utilizzo sia di appassionati di fotografia digitale, anche alle prime armi, che di professionisti. Gli utenti professionali potranno utilizzare il controllo manuale e le

Immagine convenzionale da 3 megapixel

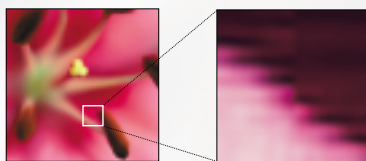
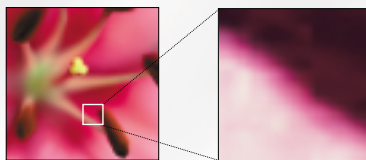


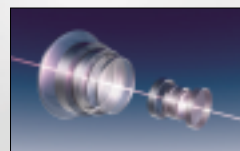
Immagine ripresa con EPSON PhotoPC 3100Z HyPicT™



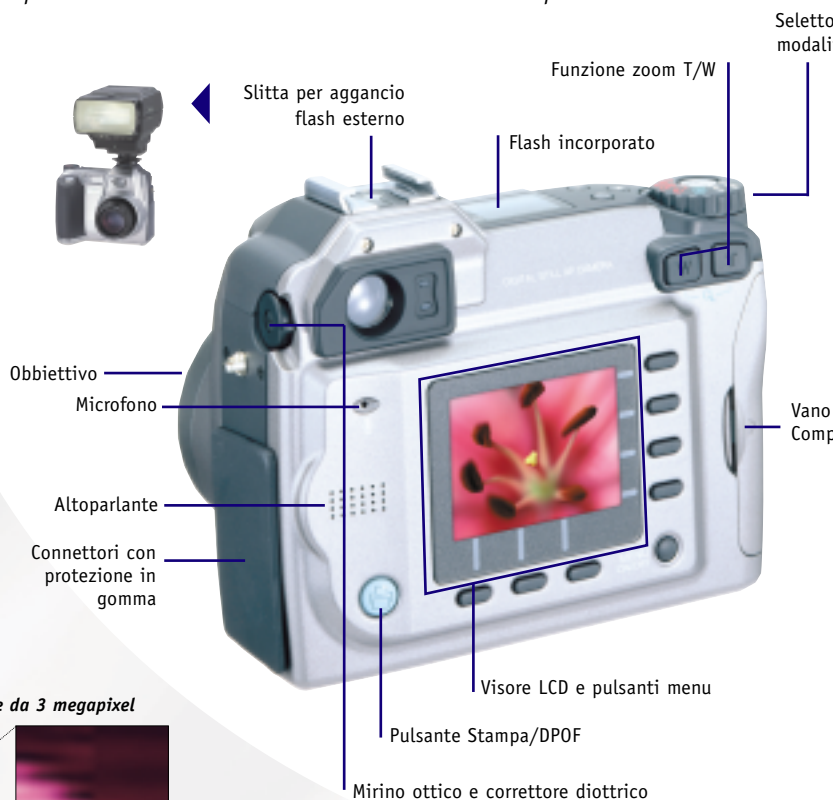
impostazioni di messa a fuoco, esposizione, diaframma, macro, equivalenza pellicola ISO, bilanciamento del bianco e molte altre. E' inoltre possibile creare uno schema di impostazioni personalizzate che possono essere richiamate per scatti successivi. Per chi predilige semplicità e immediatezza di funzionamento, EPSON PhotoPC 3100Z dispone di una serie di programmi per condizioni standard oppure di modalità completamente automatiche.

Funzioni di ripresa per ogni condizione di scatto

Per effettuare riprese ravvicinate, EPSON PhotoPC 3100Z è dotata di uno zoom ottico 3x (equivalente ad un obiettivo 34 - 102 mm di una macchina fotografica tradizionale), che può essere abbinato allo zoom digitale 2x per ottenere un ingrandimento continuo fino a 6x. Con la funzione Macro è inoltre possibile inquadrare dettagli ad una distanza minima di 6 mm. Per poter effettuare scatti in qualsiasi condizione di luce, sono previsti un flash incorporato - che può essere impostato come automatico, riduzione occhi rossi, forzato acceso o spento e sincronizzazione per tempi lenti - e una slitta a baionetta per l'aggancio di un flash esterno.



Immagini luminose e nitide grazie allo zoom ottico 3x



Digitale PhotoPC 3100Z

professionale,

o



Non solo fotografie

A differenza delle fotocamere tradizionali, EPSON PhotoPC 3100Z può realizzare filmati fino a 25 secondi con audio e fino a 35 secondi senza audio. I filmati possono essere riprodotti su computer, TV, videoregistratore o proiettore multimediale.



Tecnologia EPSON PRINT Image Matching™

Sviluppata da Epson in collaborazione con i produttori leader nel settore delle fotocamere digitali, la tecnologia EPSON PRINT Image Matching™ rappresenta un passo avanti fondamentale nel mondo della stampa di immagini digitali, grazie alla perfetta corrispondenza tra fotocamera digitale e stampante. Prima di scattare la fotografia, è sufficiente selezionare la modalità di scatto desiderata tra le opzioni Ritratto, Paesaggio, Macro e Sport, a cui sono legate le impostazioni fondamentali dell'immagine (spazio colore, livello gamma, nitidezza, brillantezza, ecc.). Tali impostazioni, denominate comandi di stampa, vengono salvate nell'header del file Exif creato dalla fotocamera al momento dello scatto e inviate direttamente alla stampante della serie EPSON Stylus Photo che supporti questa tecnologia. L'interpretazione dei comandi di stampa avviene all'interno della stampante o tramite il software EPSON PhotoQuicker. Ne consegue in ogni caso il mantenimento delle impostazioni originali delle immagini e dello spazio colore della fotocamera.



Modalità di stampa: "Quality" (senza PRINT Image Matching)



Modalità di stampa: "Quality" (con PRINT Image Matching)

Paesaggi spettacolari con il software per la gestione di immagini panoramiche

L'avanzato software EPSON Panorama Stitcher, a corredo, per la creazione di immagini in sequenza rappresenta la soluzione ideale per la realizzazione di scatti panoramici. Si tratta di un software innovativo e di facile impiego che può trasformare una serie di immagini in spettacolari fotografie panoramiche a 360°.

Accessori e opzioni per la massima versatilità

Oltre al mirino ottico, il visore LCD integrato offre sofisticate funzioni di gestione delle immagini, tra cui l'anteprima e la visualizzazione con ingrandimento fino a 3x con passi da 0,1. La scheda di memoria standard Compact Flash da 16 MB può memorizzare fino a 197 fotografie in formato standard (640x240) oppure 12 immagini in formato HyPic™ (2544x1904). Le schede di memoria opzionali consentono di incrementare ulteriormente la capacità di ripresa. EPSON PhotoPC 3100Z utilizza l'innovativa tecnologia ASIC che permette di ridurre i consumi, prolungando la durata delle batterie. L'adattatore standard da 49 mm rende possibile l'utilizzo di obiettivi, grandangoli e filtri aggiuntivi*.

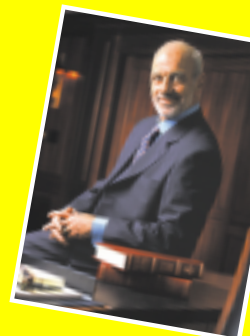
* Non forniti come opzioni

Soluzioni complete per il Digital Imaging

EPSON offre prodotti e soluzioni per il mondo del Digital Imaging, rispondendo alle esigenze di qualità di professionisti e di appassionati.

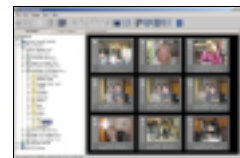
Grazie alle tecnologie proprietarie EPSON PRINT Image Matching™ e Advanced Micro Piezo, EPSON PhotoPC 3100Z e le stampanti della serie EPSON Stylus Photo concorrono sinergicamente a risultati finali sorprendenti nella resa dei colori e nella corrispondenza con i soggetti originali.

Dall'acquisizione alla stampa delle immagini, Epson dà vita ad un vero e proprio laboratorio fotografico digitale alla portata di tutti.



Gestione e stampa delle immagini

EPSON PhotoPC 3100Z offre una vasta gamma di software per la versatile gestione delle immagini scattate, tra cui EPSON Photo!4, che consente di trasferire direttamente le immagini a programmi di grafica tramite PC, EPSON PhotoQuicker 3.0 per la definizione delle impostazioni di stampa (dimensioni, risoluzione, ecc.) e MGI Photo Suite, di facile utilizzo, per il fotoritocco.



La fotocamera EPSON PhotoPC 3100Z è conforme allo standard Digital Print Order Form (DPOF), il quale memorizza nella scheda di memoria informazioni quali il numero di copie da stampare, le dimensioni, l'indice, il titolo, la data e altri dati dell'immagine che possono essere richiamati anche se la stampa viene effettuata in remoto.



Il nuovo studio fotografico digitale – EPSON PhotoPC 3100Z ed EPSON Stylus Photo 895 con tecnologia PRINT Image Matching

Specifiche

Fotocamera digitale

- Risoluzione max: 4,84 megapixel con tecnologia EPSON HyPic™
- CCD:
 - 1/1,8" di area colore
 - N° totale di pixel: 3,34 megapixel
 - N° di pixel effettivi: 3,24 megapixel
- Zoom:
 - Ottico 3x
 - Digitale 2x continuo
- Visore LCD: 1,8", TFT a colori integrato (110.000 pixel)
- Memoria:
 - Scheda Compact Flash Tipo 1 da 16 MB
 - Memoria max testata: 240 MB
- Tecnologia EPSON PRINT Image Matching™

Caratteristiche

- Obiettivo: F=7-21 mm.
f=2.0(Wide)-2.5(Tele) (equivalente a 34-102 mm su formato standard da 35 mm)
- Diaframma: f2.0/f2.3/f2.8/f4.0/f5.6/f8.0
- Sensibilità: Equivalente a ISO 100/200/400
- Messa a fuoco: Automatica TTL/Manuale
- Distanza di ripresa:
 - 50 cm (Normale)
 - 20 cm - 50 cm (Macro Tele)
 - 6 cm (Macro Wide)
- Tempi di esposizione: da 8 sec. a 1/1000 sec.
- Modalità di esposizione:
 - Macro
 - Ritratto
 - Paesaggio
 - Sport
- Esposizione:
 - Regolazione manuale (da -2 EV a +2 EV, 21 passi)
 - Regolazione automatica (da -2 EV a +2 EV, 9 passi)
- Programma automatico di misurazione dell'esposizione:
 - Divided Brightness (Matrice/Zone)
 - Spot Metering
- Bilanciamento del bianco:
 - TTL automatico
 - Fisso (5200 °K)
 - Definito dall'utente
- Mirino ottico: immagine diretta (campo visivo: 83%)
- Distanza flash: 50 - 420 cm (Wide), 50 - 340 cm (Tele)
- Modalità flash:
 - Automatico (attivazione automatica in condizioni di scarsa luminosità)
 - Flash forzato acceso, forzato spento
 - Slow syncro (sincronizzazione per tempi lenti)
 - Riduzione effetto occhi rossi
- Slitta per aggancio flash esterno
- Adattatore a ghiera: da 49 mm per lenti e filtri compatibili

Modalità di scatto

- Autoscatto elettrico con 10 sec. di ritardo
- Macro: Distanza di ripresa:
 - 20 - 50 cm (Tele)
 - 6 - 50 cm (Wide)
- Monocromatico
- Zoom digitale: continuo fino a 2x
- Modalità Panorama: funzione Stitching assistita (anteprima con sovrapposizione per la creazione di immagini panoramiche)
- Scatto continuo (compressione standard):
 - 640x480: 2 scatti/sec. (circa 47 scatti)
 - 1600x1200: 1,5 scatti/sec. (circa 13 scatti)
 - 1984x1488: 1 scatto/sec. (circa 7 scatti)
- Scatto a intervalli: con ritardo da 10 secondi a 24 ore

Formato immagini

- Compressione JPEG; non compressa TIFF
- 16 milioni di colori, 24 bit
- Risoluzione:
 - 2544x1904 pixel (HyPic™)
 - 2048x1536 pixel (Ultra)
 - 1600x1200 pixel (Fine)
 - 640x480 pixel (Standard)
- Modalità non compressa TIFF attivabile in risoluzione HyPic™ (2544x1904 pixel)
- DPOF attivabile tramite tasto dedicato

Funzioni multimediali

- Video Clip: Registrazione video fino a 35 sec. in formato QuickTime 320x240 (25 sec. con audio)
- Registrazione audio: Fino a 10 sec. in formato WAV. Disponibile anche in modalità Preview

Altre funzioni

- Capacità:
 - Scheda di memoria Compact Flash da 16 MB
- Compressione Standard/Low:
 - Modalità HyPic™: circa 12 immagini
 - Modalità standard: circa 199 immagini
 - Modalità Fine: circa 56 immagini
 - Modalità Ultra: circa 29/15 immagini
- Durata media batterie alcaline in dotazione:
 - 4000 scatti con mirino ottico (ripresa continua)
 - 155 scatti con visore LCD (risp. energ. dopo 30 sec.)
 - 3,5 ore in modalità Playback (senza risp. energ.)

Contenuto della confezione

- Software applicativi:
 - EPSON Photo4
 - EPSON File Converter
 - EPSON PhotoQuicker
 - Apple QuickTime 4
 - EPSON Panorama Stitcher
 - MGI PhotoSuite
- Accessori:
 - Custodia
 - Copri obiettivo
 - Cinghia da trasporto
 - Adattatore da 49 mm per obiettivi aggiuntivi
 - Cavi: USB, AV
 - 4 batterie AA (stilo)
 - Scheda Compact Flash 16 MB
 - Manuale di istruzioni

Interfaccia (connettori esterni)

- Uscita video (TV): PAL
- Connettore Adattatore di corrente: AC Adapter 7 V
- Comunicazione dati: interfaccia USB

Alimentazione

- 4 batterie AA alcaline (fornite in dotazione)
- Adattatore CA opzionale (7 V)
- 4 batterie ricaricabili opzionali da 1500 mA al Ni-MH

Dimensioni e peso

- 89 (A) x 108 (L) x 65 (P) mm
- Peso: 358 g (senza batterie, cinghia e scheda di memoria Compact Flash)

Condizioni ambientali di funzionamento

- Temperatura: da 5 a 35 °C
- Umidità: da 30 a 80 %

Certificazioni

- Direttive EMC 89/336/EEC (marchio CE) EN55022 CLASS B, EN61000-3-2, EN61000-3-3, EN55082-1, IEC801-2, IEC801-3, IEC801-4



Requisiti di sistema

- PC: Microsoft® Windows® 98/ME/2000
- Macintosh®: Macintosh® System 8.5.1 - 9.1

Opzioni

- L'elenco è disponibile in Internet, www.epson.it

Garanzia

- 1 anno on-center



Stampato su carta riciclata e senza cloro



EPSON ITALIA s.p.a.
Viale F.lli Casiraghi, 427 - 20099 Sesto S. Giovanni (MI)
Tel. 02-262331 (30 linee r.a.) - Fax 02-2440750
<http://www.epson.it>

Per informazioni sui prezzi e sui punti vendita: 800/801101

HOT-LINE TECNICA

Per il supporto degli utenti è disponibile una linea telefonica dedicata, il cui numero è: 02-26830058

Uffici Regionali:

40121 Bologna - Via Boldrini, 18 sc. B
Tel. 051-253346 r.a. - Fax 051-255248
35128 Padova - Via L. Ariosto, 16/18
Tel. 049-8070870 - Fax 049-775478
00197 Roma - Via Manfredi, 10/A
Tel. 06-809127.1 - Fax 06-80912780
20099 Sesto S. Giovanni (MI) - Viale Fratelli Casiraghi, 427
Tel. 02-26231.1 - Fax 02-2623329

EPSON ITALIA spa, in ragione della continua evoluzione tecnologica che promuove, può modificare senza preavviso ed in qualsiasi momento i dati tecnici e le caratteristiche dei prodotti descritti nella presente documentazione. Il presente documento è da considerarsi puramente orientativo e non costituisce offerta di prodotto.

EPSON e EPSON PRINT Image Matching™ sono marchi registrati di SEIKO EPSON Corporation. Windows® è un marchio registrato di Microsoft Co. Macintosh e Apple QuickTime™ sono marchi registrati di Apple Computer Inc. MGI Photo Suite è un marchio registrato di Management Graphics Inc. Altri marchi citati appartengono ai legittimi proprietari. Come partner internazionale del programma ENERGY STAR®, Epson certifica che questo prodotto è conforme al programma internazionale ENERGY STAR per il risparmio energetico.