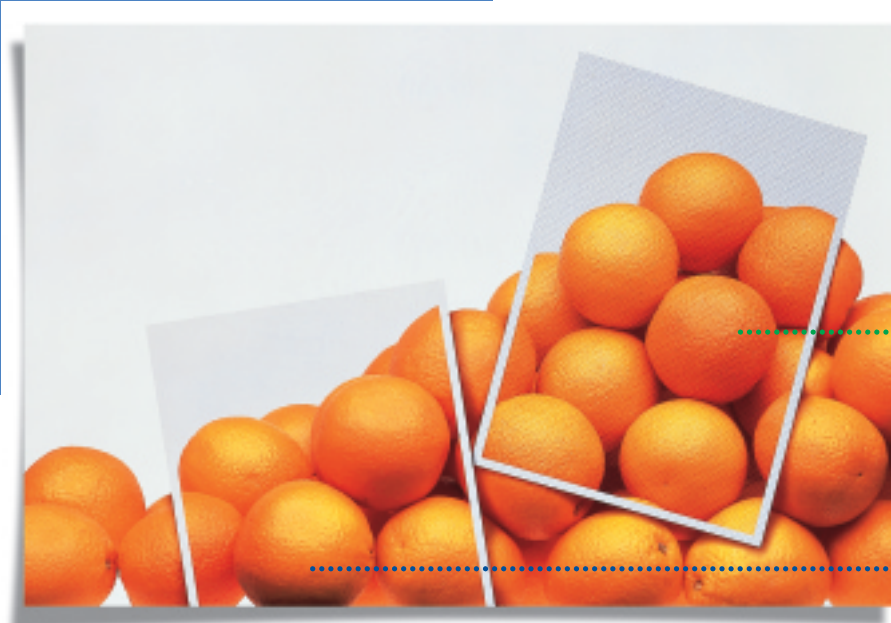


# EPSON *Stylus*™ COLOR 1520



## *Stampante ink jet a colori*

- Risoluzione di 1440 x 720 dpi per applicazioni CAD e grafica
- Stampa sino al formato carta A2 (area di stampa: 345x577 mm), su modulo continuo e striscioni
- Accurata calibrazione dei colori con AcuPhoto Halftoning
- Driver per Windows 3.1x, Windows 95, Windows NT 3.51, Windows NT 4.0, Mac inclusi
- Interfaccia Ethernet e software StylusRIP opzionali



*EPSON Stylus COLOR 1520*

*è la nuova stampante ink jet professionale a colori che unisce alla Ultra High Resolution di 1440 x 720 dpi un'elevata velocità e il massimo della versatilità nella gestione della carta, sia per formato che per tipo, dalla carta telata alla carta speciale fotografica.*

*Compatibile con Windows e con Mac, EPSON Stylus COLOR 1520 è la stampante per ogni tipo di applicazione dagli studi tecnici di architettura e di ingegneria, agli uffici con esigenze sia gestionali che di comunicazione.*

# Possibilità infinite

## **Stampare in metà tempo.**

EPSON Stylus COLOR 1520 ha raddoppiato la velocità rispetto a EPSON Stylus 1500. Stampa 800 caratteri per secondo in bozza (draft) e 400 caratteri per secondo in alta qualità (qualità lettera). Questo risultato è possibile grazie alla nuova tecnologia Micro Piezo, applicata alla testina, e al numero doppio di ugelli, 128 ugelli per il nero (64 per EPSON Stylus 1500) e 64 per ogni colore (20 per EPSON Stylus 1500). Una velocità così elevata significa che anche il lavoro più complesso è pronto in pochissimo tempo lasciandovi liberi di passare ad altre occupazioni.

## **Creatività senza confini.**

Non preoccupatevi di pensare in grande. EPSON Stylus COLOR 1520 vi seguirà. E darà forma alle vostre idee. Dalle cartoline al formato carta A2 (420 x 594 mm con area di stampa di 345 x 577 mm) sino ai moduli continui e agli striscioni lunghi 5 metri grazie al trattore standard e al supporto per carta in rotoli opzionale. E in più la possibilità di stampare su una varietà amplissima di supporti, dalla carta comune ai lucidi e alla carta speciale fotografica, entrambi EPSON, anche nel formato A3, sino alla carta per decalcomania da applicare sulle magliette e alla carta telata.

## **Tutta la definizione dei 1440 dpi.**

Ma EPSON Stylus COLOR 1520 non è solo più veloce. Grazie alla nuova tecnologia EPSON PerfectPicture Imaging System, EPSON Stylus COLOR 1520 stampa sino

alla Ultra High Resolution di 1440 x 720 dpi per linee precise e accurate sin nei minimi dettagli e immagini più realistiche. I nuovi inchiostri Quick-Dry Ink che penetrano nelle fibre della carta in appena 10 millisecondi e offrono maggiore brillantezza grazie all'alta concentrazione dei pigmenti, producono colori più realistici e risultati che durano nel tempo grazie alla maggiore resistenza alla luce. I nuovi driver con l'esclusiva funzione AcuPhoto Halftoning assicurano una migliore corrispondenza tra i colori visualizzati a video e quelli ottenuti in stampa. La calibrazione dei colori e le sfumature vengono realizzate automaticamente al meglio grazie ad una precisa distribuzione dei punti sulla carta a seconda del tipo di supporto scelto, della risoluzione selezionata e del tipo di immagine da stampare.

## **Facile & sofisticata.**

Siete esperti nella calibrazione del colore e volete una stampante che possa essere tarata sulle vostre esigenze? Oppure siete dei principianti preoccupati di ottenere un buon risultato senza dovervi impegnare in operazioni particolari? In entrambi i casi EPSON Stylus COLOR 1520 è la ink jet che fa per voi. Basta selezionare risoluzione e tipo di supporto scelto e siete pronti per stampare. Per gli esperti c'è inoltre la funzione Avanzata con possibilità di fissare i singoli parametri di stampa e salvare la calibrazione effettuata anche per gli usi futuri. E in più si può selezionare il tipo di carta e l'orientamento di stampa direttamente tramite il driver.

## Per gli affari



Date impulso ai vostri affari: dalle presentazioni al materiale promozionale, dai menu più colorati ai tabulati per il vostro ufficio, potete stampare tutto ciò di cui avete bisogno per il vostro business.



## Per applicazioni CAD

Vi stupirete per la qualità di definizione dei dettagli dei vostri progetti.



## Per hobby

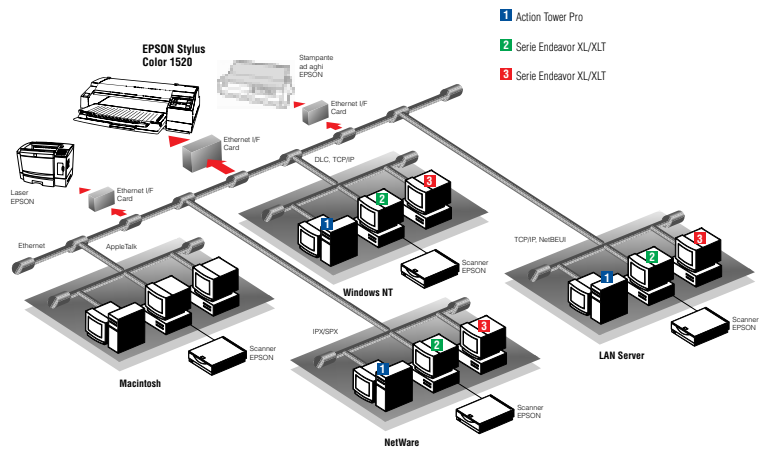
Dalle cartoline di auguri agli inviti, dalle etichette per le cassette video e audio agli striscioni colorati: con EPSON Stylus COLOR 1520 non ci sono limiti.



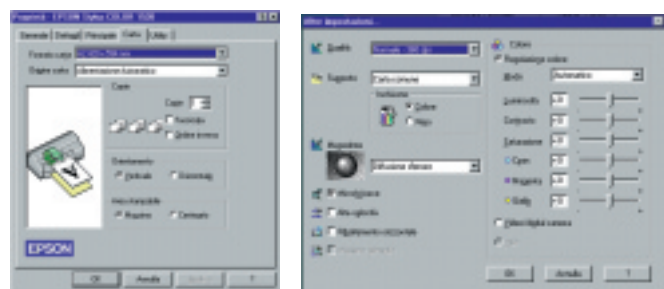


### Collegamento in rete ancora più semplice.

Una stampante professionale di alta qualità deve essere condivisibile in rete da più utenti. Con EPSON Stylus COLOR 1520 anche questa operazione è più facile. È sufficiente installare la pratica scheda opzionale Ethernet di tipo B per avere una ink jet veloce e di elevata qualità di stampa a disposizione di tutto l'ufficio, lo studio, l'agenzia. E grazie all'interfaccia multiprotocollo può essere collegata sia all'ambiente Windows che a quello Mac.



### Menu Principali.

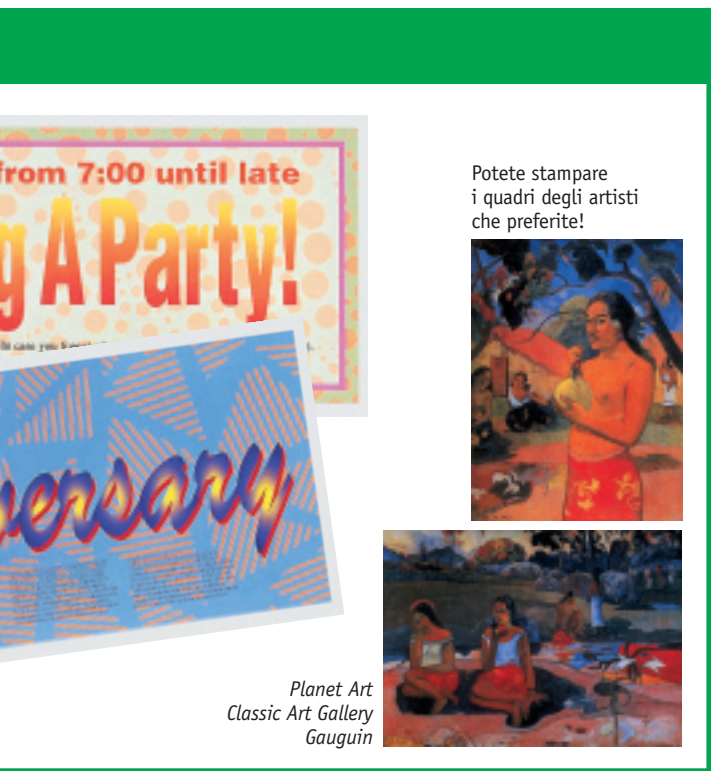


Menu per la gestione della carta.

### Per CAD e grafica.

EPSON Stylus COLOR 1520 non conosce veramente confini. Neanche di utilizzo. Lavorate con CAD? Nessun problema. Il nuovo EPSON Plot! (disponibile per ambiente Windows) vi consente di leggere e stampare i file HP-GL e HP-GL2\*. Vi occupate di grafica professionale? Il nuovo Adobe PostScript software EPSON StylusRIP in opzione, sia per Macintosh che per Windows, trasforma la vostra ink jet in una stampante ideale per le esigenze della grafica.

\*EPSON Plot! non gestisce lo spessore delle linee



Potete stampare i quadri degli artisti che preferite!

Planet Art  
Classic Art Gallery  
Gauguin



**sat.15 to sat.22**

***Grandi formati  
per grandi idee!  
Con EPSON Stylus  
COLOR 1520  
potete stampare  
sino alla Ultra  
High Resolution  
di 1440x720 dpi  
anche su  
striscioni lunghi  
sino a 5 metri!***



# EPSON Stylus COLOR 1520

## Caratteristiche tecniche

### Caratteristiche

- Stampante a getto d'inchiostro a colori (quadricromia)
- Tecnologia: EPSON Micro Piezo con Super MicroDot
- 2 testine di stampa: 128 ugelli (nero) 64 ugelli (per ogni colore)
- Modo di stampa: bidirezionale ottimizzata in testo e grafica
- Silenziosità: inferiore a 45 dB(A) (ISO 7779) durante la stampa
- Consumo: inferiore a 21 Watt (ISO 10561) durante la stampa

### Risoluzione

- Massima in b/n e a colori: 1440x720 dpi (orizz. x verticale)
- La risoluzione dipende dal tipo di carta utilizzata:
  - Carta comune: 720x720 dpi
  - Carta speciale: 1440x720 dpi
  - Carta patinata lucida: 1440x720 dpi
  - Lucidi per proiezioni: 360x360 dpi

La massima risoluzione è accessibile con l'utilizzo del driver e dipende dal sistema operativo.

### Velocità

- sino a 800 cps in draft b/n
- sino a 400 cps LQ b/n

La reale velocità di stampa varia a seconda della configurazione del sistema, dell'applicazione software e della percentuale di copertura della pagina.

### Emulazioni

- ESC/P2, IBM XL24E, software EPSON Plot! per Windows

### Driver

- Driver per Windows 3.1x, Windows 95, Windows NT 3.51, Windows NT 4.0, Mac inclusi
- Per Windows 3.1, 3.11, Windows 95, Windows NT 3.51 o Windows NT 4.0 Configurazione minima: 486/33 MHz (486/66 MHz per Windows NT 3.51 o Windows NT 4.0), 16 MB di RAM, 50 MB su Hard Disk, monitor VGA Configurazione raccomandata: Pentium, 32 MB di RAM, 50 MB su Hard Disk, monitor VGA Indicatore del livello di inchiostro (solo per Windows 95)
- Per sistemi Macintosh 7.1 o sup.: Configurazione minima: Sistema 68040 o sup., OS System 7.1 o sup., memoria minima per la stampante 4 MB, 50 Mbyte liberi su Hard Disk Configurazione raccomandata: Sistema 68040 o sup., OS System 7.1 o sup., memoria minima per la stampante 8 MB, oltre 50 Mbyte su Hard Disk Indicatore del livello di inchiostro

### Calibrazione del colore

- Sistema EPSON incluso nei driver per Windows e per Mac
- ICM per Windows 95
- ColorSync 2.0 per MAC

### Font

- 5 bitmap
- 4 scalabili da 8 a 32 punti

### Interfacce

- 1 parallela Centronics IEEE 1284 (compatibile Windows 95)
- 1 RS-423 seriale ad alta velocità sino a 1,8 Mbyte/s per Macintosh

- Riconoscimento automatico delle interfacce utilizzate

### Buffer

- 64 Kbyte

### Gestione della carta

- 100 fogli A4 (55 gr./m<sup>2</sup>) con alimentatore automatico
- Cassetto carta:
  - 100 fogli carta comune (55 gr./m<sup>2</sup>)
  - 70 fogli carta speciale\*
  - 30 lucidi per proiezioni
  - 30 fogli carta patinata lucida\*
  - 20 fogli carta qualità fotografica
  - 30 cartoline
  - 10 buste

\*Per formati superiori, A3+ e A2, la capacità del cassetto è inferiore ai 30 fogli

### Dimensioni della carta

- Foglio: A4, letter, B5, B4, A3, A3+, A2 e misure definite dall'utente
- Buste: n.10, DL, C5
- Spessore: da 0,065 mm a 0,11 mm
- Peso: da 64 a 90 gr./m<sup>2</sup>
- Max area stampabile: 345x577 mm
- Margini area di stampa: 3 mm sup., sin., des.; 14 mm inf.
- Trattore standard per modulo continuo

### Affidabilità

- Volume di stampa: max 75.000 pag.
- Marchio CE (Direttiva 89/336/EEC e 73/23/EEC)

### Dimensioni

- 202(A) x 666(L) x 554(P) mm
- Peso: 11 Kg

### Materiale di consumo

#### Cartucce d'inchiostro

- **S020108:** cartuccia di inchiostro nero Durata: circa 900 pagine formato A4
- **S020089:** cartuccia inchiostro a colori Durata: circa 320 pagine al 5% per ogni colore in A4 a 360 dpi

#### Carta

- **S041054:** cartoline, 720dpi, A6, 50 cartoline
- **S041063:** lucidi, 360dpi, A4, 30 fogli

#### Carta speciale

- **S041059:** 360dpi, A4, 100 fogli
- **S041061:** 720dpi, A4, 100 fogli
- **S041066:** 360dpi, A3+, 100 fogli
- **S041069:** 720dpi, A3+, 100 fogli
- **S041071:** patinata lucida, 720dpi, A4, 15 fogli
- **S041074:** patinata lucida, 720dpi, A3+, 10 fogli
- **S041078:** 360dpi, A2, 30 fogli
- **S041079:** 720dpi, A2, 30 fogli
- **S041102:** in rotolo, 720dpi, 420 mm x 15 m
- **S041103:** in rotolo, 360dpi, 420 mm x 15 m
- **S041106:** autoadesiva, A4, 10 fogli
- **S041126:** fotografica, A4, 20 fogli
- **S041132:** telata in rotoli, 410 mm x 3 m
- **S041133:** fotografica, A3+, 20 fogli
- **S041134:** fotografica, 10 x 15, 20 fogli
- **SE41001:** iron-on transfer per tessuto, LTR/A4, 10 fogli



### Opzioni

- **C823081:** int. seriale a cassetto tipo B, 32 kB di buffer
- **C823122/D:** int. LocalTalk a cassetto tipo B
- **C823462:** int. Ethernet/EtherTalk a cassetto tipo B
- **C842276:** EPSON StylusRIP (Adobe CPSI) per Mac
- **C842296:** EPSON StylusRIP (Adobe CPSI) per Windows
- **C811012:** supporto per carta in rotoli

### Garanzia

EPSON ITALIA spa garantisce EPSON Stylus COLOR 1520 per 1 anno in tutto il territorio nazionale attraverso una rete capillare di centri d'assistenza.

#### EPSON ITALIA s.p.a.

Viale F.lli Casiraghi, 427 - 20099 Sesto S. Giovanni (Mi)  
Tel. 02-26.233.1 (30 linee r.a.) - Fax 02-24.40.750  
<http://www.epson.it>

#### HOT-LINE TECNICA

Per il supporto degli utenti è disponibile una linea telefonica dedicata, il cui numero è: 02 - 29.40.03.41

#### Uffici Regionali:

40121 Bologna - Via Boldrini, 18 sc. B  
Tel. 051-25.33.46 r.a. - Fax 051-25.52.48  
35128 Padova - Via L. Ariosto, 16/18  
Tel. 049-80.70.870 - Fax 049-77.54.78  
00198 Roma - Via Santa Costanza, 38  
Tel. 06-85.51.826 - Fax 06-85.51.837  
20099 Sesto S. Giovanni (MI) - Viale Fratelli Casiraghi, 427  
Tel. 02-22.47.33.11 - Fax 02-26.23.33.29

EPSON ITALIA spa, in ragione della continua evoluzione tecnologica che promuove, può modificare senza preavviso ed in qualsiasi momento i dati tecnici e le caratteristiche dei prodotti descritti nella presente documentazione. Il presente documento è da considerarsi come puramente orientativo e non costituisce offerta di prodotto.

EPSON Stylus™ e MicroDot™ sono marchi registrati di SEIKO EPSON Corporation.

Windows® 95, Windows® 3.1 e Windows NT™ sono marchi registrati di Microsoft Corporation.  
Macintosh è un marchio registrato di Apple Computer Inc.  
PostScript è un marchio registrato di Adobe System Inc.  
Altri marchi citati appartengono ai legittimi proprietari.  
Come Partner Internazionale del programma ENERGY STAR, EPSON certifica che questo prodotto è conforme al programma internazionale ENERGY STAR per il risparmio energetico.

### COVERPLUS+

È possibile acquistare COVERPLUS+, tre anni di garanzia a domicilio.

Per ulteriori informazioni: Numero Verde 167/801101.



# EPSON®