

EPSON[®]
EXCEED YOUR VISION



FISCAL PRINTER

Gestione loghi

REVISION HISTORY

Rev	Fogli	Commenti	Data	Autore
Rev. A	tutti	Prima versione	17 December 2004	C.Radaelli
Rev. B	Copertina	Cambiato copertina con nuova TAG LINE	22 maggio 2005	C.Radaelli

Indice

1	INTRODUZIONE	4
2	DOCUMENTI DI RIFERIMENTO	4
3	ACRONIMI.....	4
4	CENNI PRELIMINARI.....	5
5	STRUMENTI DI LAVORO.....	5
5.1	Dove recuperare l'utility di conversione in file .BIN.....	5
5.2	Dove recuperare il programma EPSON FP WIZARD.....	5
6	PROGRAMMAZIONE DI UN LOGO PASSO-PASSO	6
6.1	Preparazione del logo	6
6.2	Conversione logo in formato BIN.....	8
6.3	Salvataggio file nella memoria della FP90	11

1 INTRODUZIONE

Scopo di questo documento è quello di descrivere le modalità operative per impostare dei loghi nella memoria flash della stampante fiscale FP90

2 DOCUMENTI DI RIFERIMENTO

- Epson Serie FP: protocollo di comunicazione
- Epson FP90: manuale utente
- Epson Application Development guide

3 ACRONIMI

FP: Fiscal Printer

4 CENNI PRELIMINARI

La stampante FP90 dispone di una memoria di 384 KB di tipo flash.
Questa memoria è suddivisibile in 9 aree singolarmente indirizzabili da 1 a 9.

Ogni singolo logo può essere abilitato per la stampa in testa o in coda allo scontrino fiscale.

5 STRUMENTI DI LAVORO

Per poter impostare i loghi nella stampante FP90 servono alcune utilità SW:

- EDITOR GRAFICO (es. PAINT di Windows)
- EPSON COLOR LOGO TOOL (file CLT100xx.EXE): converte in formato .BIN
- EPSON COLOR LOGO TOOL PRINTER DEFINITION FILE (file CLTt90.EXE): file di appoggio all'utility di conversione
- EPSON FP WIZARD: utilizzato per effettuare il download nella stampante FP90

5.1 Dove recuperare l'utility di conversione in file .BIN

Per poter scaricare l'utility di conversione in formato .BIN occorre connettersi al sito:
https://www.epson-pos.com/sdssm/td_index.html

Per chi ancora non fosse registrato può compilare il file di registrazione, in poco tempo riceverà la password di accesso.

Dalla HOME-PAGE selezionare il prodotto TM-T90 e successivamente UTILITY, seguire le istruzioni per poter scaricare i seguenti file:

- EPSON COLOR LOGO TOOL (file CLT100xx.EXE): converte in formato .BIN
- EPSON COLOR LOGO TOOL PRINTER DEFINITION FILE (file CLTt90.EXE): file di appoggio all'utility di conversione

5.2 Dove recuperare il programma EPSON FP WIZARD

Collegarsi al sito: http://www.epson.it/support/download/index_pos.htm

Compilare il form di registrazione e selezionare FP90.
Sotto la voce utilità potete scaricare il programma EPSON FP WIZARD.

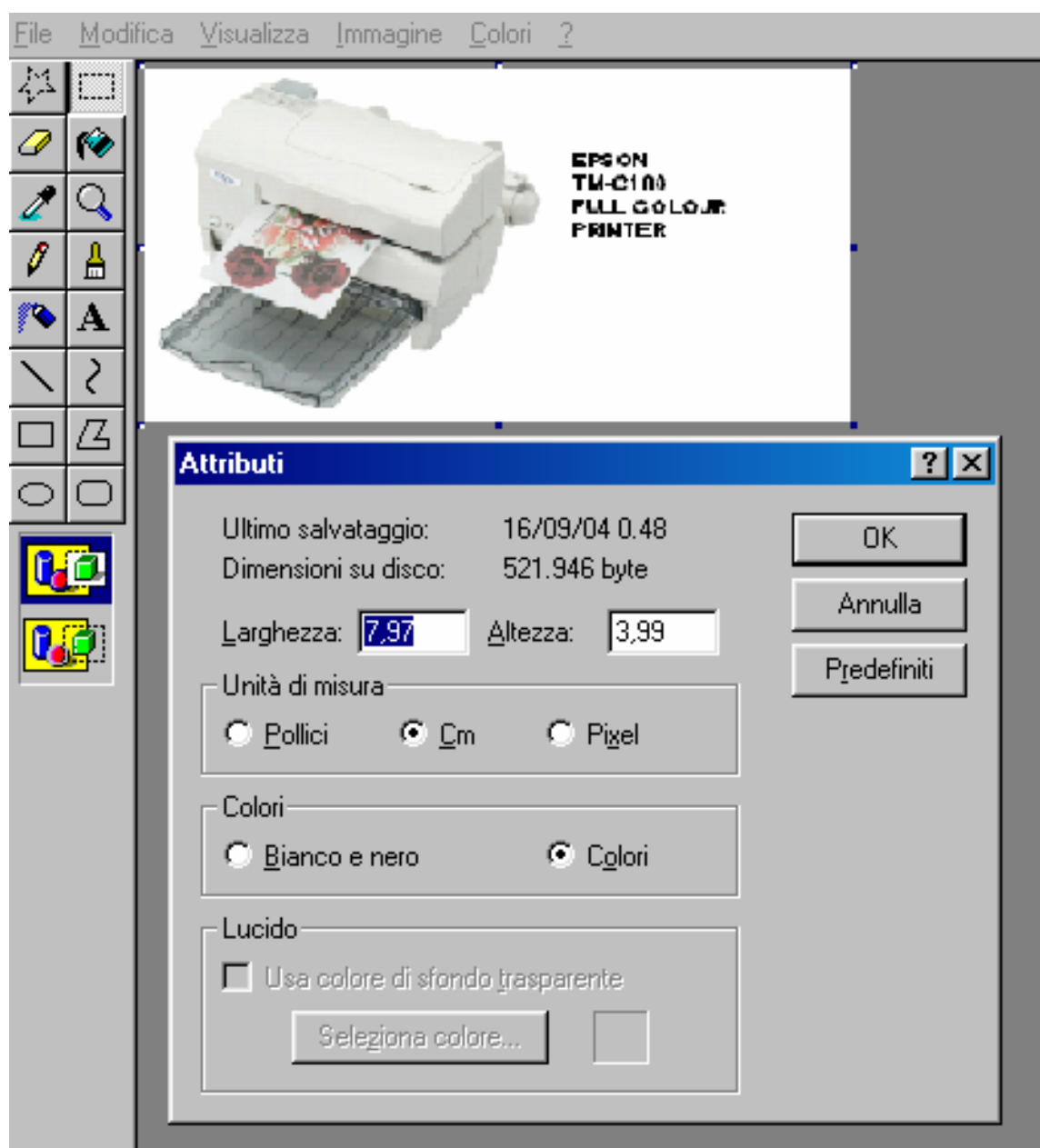
6 PROGRAMMAZIONE DI UN LOGO PASSO-PASSO

6.1 Preparazione del logo

Si suppone che il file del logo sia già disponibile in uno dei formato standard: BMP, JPEG o altro.

Normalmente si vuole che il logo sia posizionato in testa allo scontrino e che sia di dimensioni contenute. A tale scopo si consiglia di elaborare l'immagine del logo tramite il programma PAINT di Windows.

Tramite il menu Immagine + Attributi potete verificare la dimensione in cm dell'immagine. Selezionate l'immagine e aggiustate la dimensione in funzione della carta utilizzata dalla FP90 (57/60 o 80 mm di larghezza)



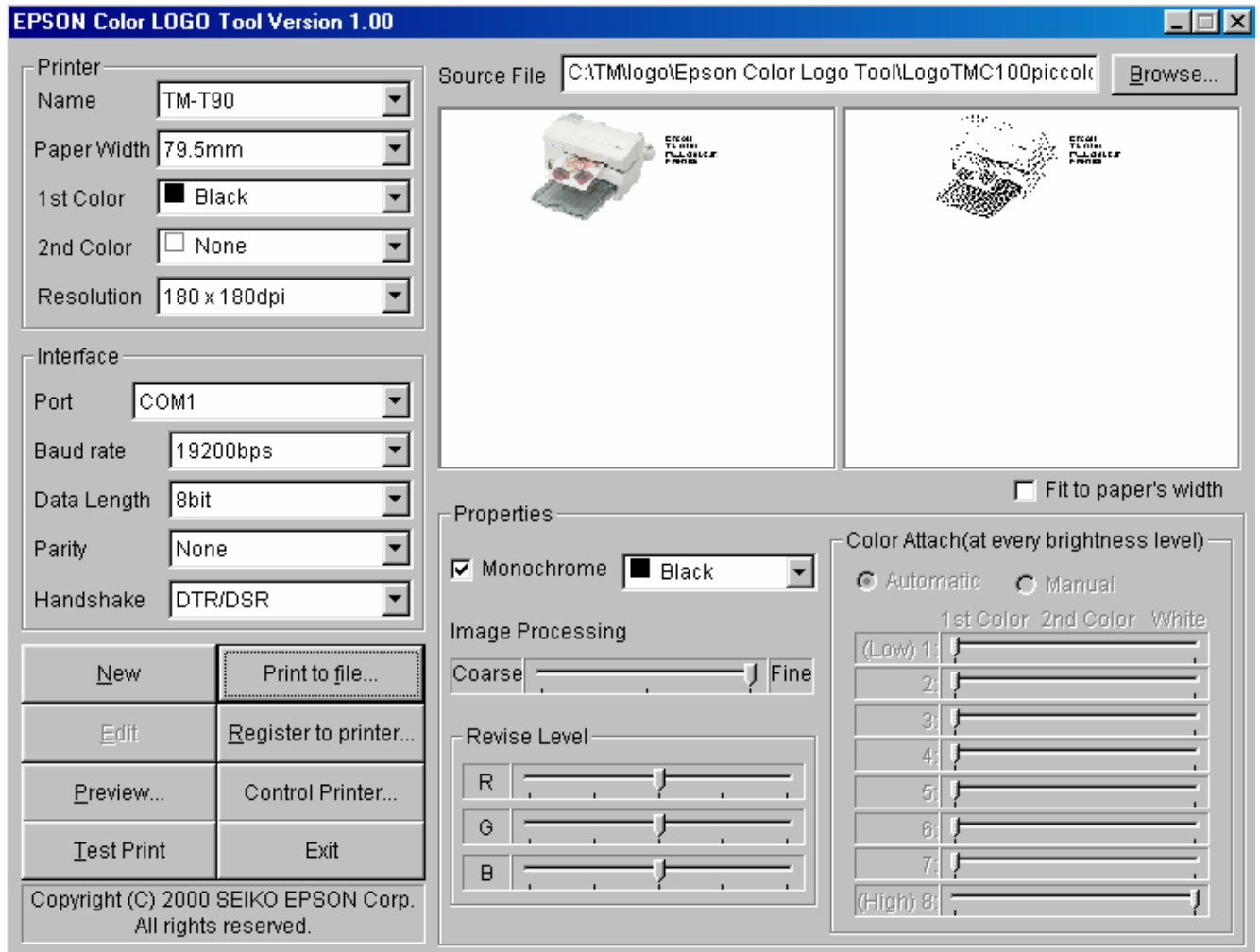
Dopo aver ottenuto l'immagine nelle dimensioni volute, si deve fare in modo che questa si centrata nello scontrino, per fare questo si consiglia di aprire una finestra di **larghezza** maggiore e di spostare l'immagine verso destra. Questa operazione potrebbe richiedere diversi tentativi di prova.



Terminata la preparazione dell'immagine si consiglia di salvarla in formato BMP.

6.2 Conversione logo in formato BIN

Utilizzare il programma EPSON COLOR LOGO TOOL e selezionare la stampante TM-T90. Impostare i parametri come mostrato nella figura seguente.



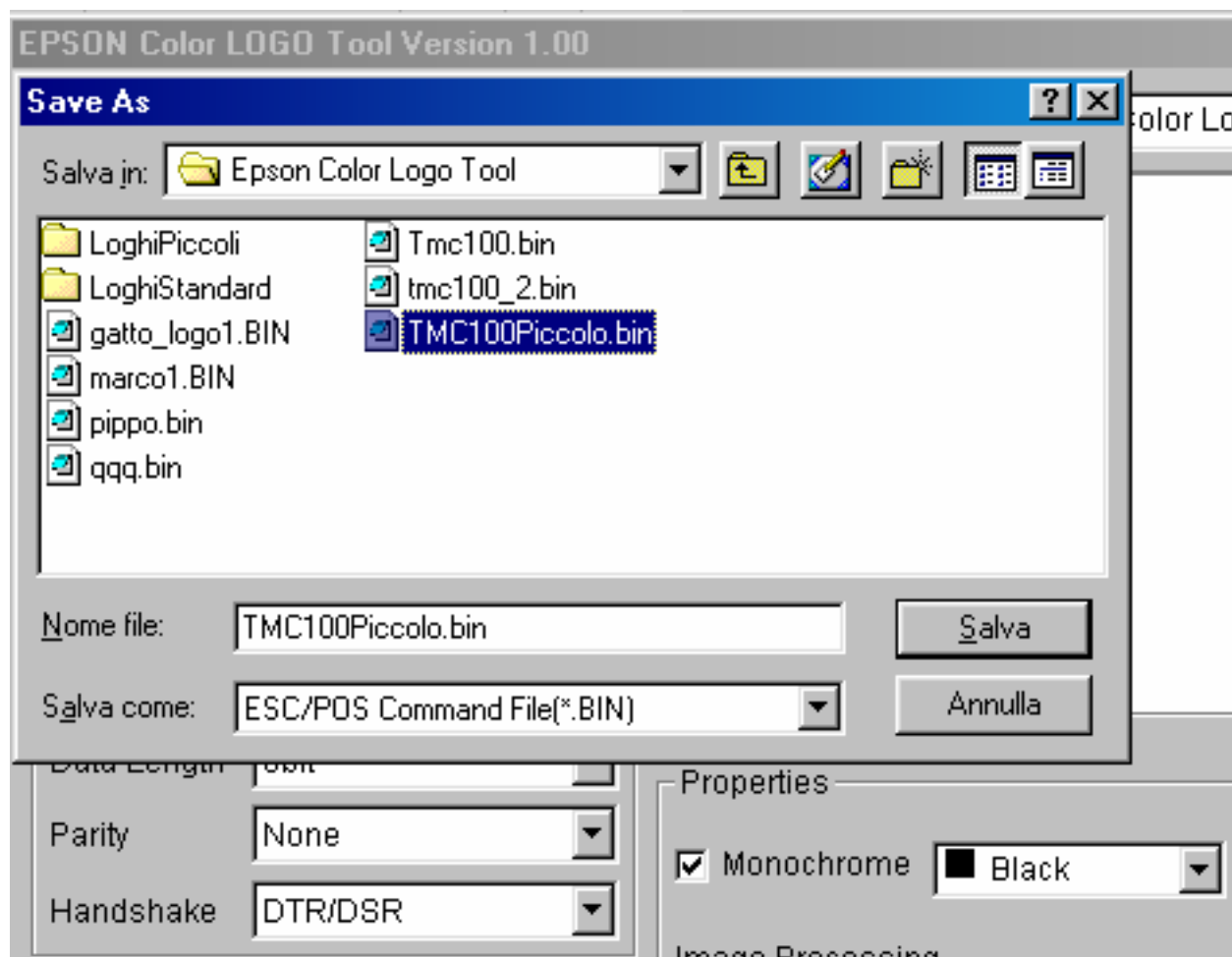
Tramite il pulsante BROWSE selezionate l'immagine precedentemente preparata.

Selezionate la larghezza carta desiderata tramite il pulsante PAPER WIDTH.

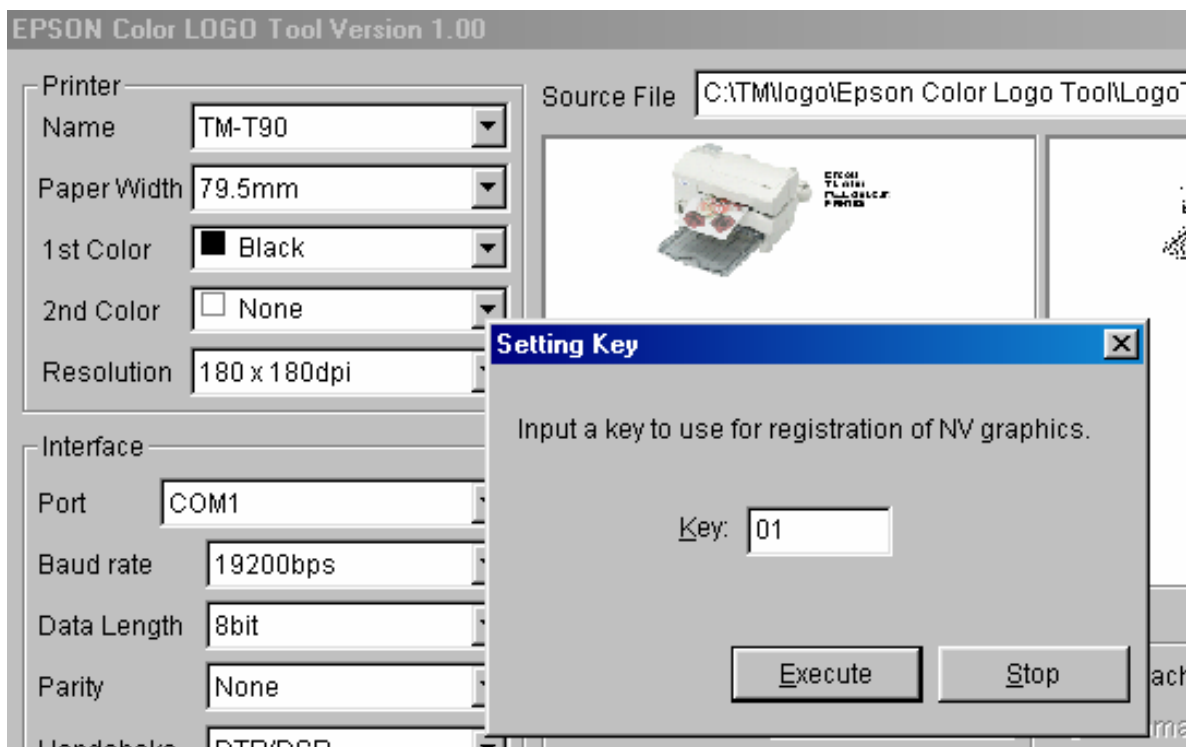
Con la barra di scorrimento disponibile alla voce IMAGE PROCESSING: COARSE, cercate di migliorare la qualità dell'immagine. Utilizzando il pulsante PREVIEW potete verificare come sarà il risultato della stampa.

Ricordate che l'immagine dovrebbe essere centrata nello scontrino, per fare questo potete provare a selezionare il pulsante FIT TO PAPER'S WIDTH, se l'immagine è troppo grande dovete ritornare al programma PAINT per un aggiustamento.

Terminata la preparazione dell'immagine, premete il pulsante PRINT TO FILE e selezionata alla voce SALVA COME, il formato ESC/POS Command File (*.BIN).



Dopo aver premuto il pulsante SALVA vi sarà richiesto di indicare il nome del file, indicate un numero da 1 a 9 a vostra scelta 8 (in genere 1).

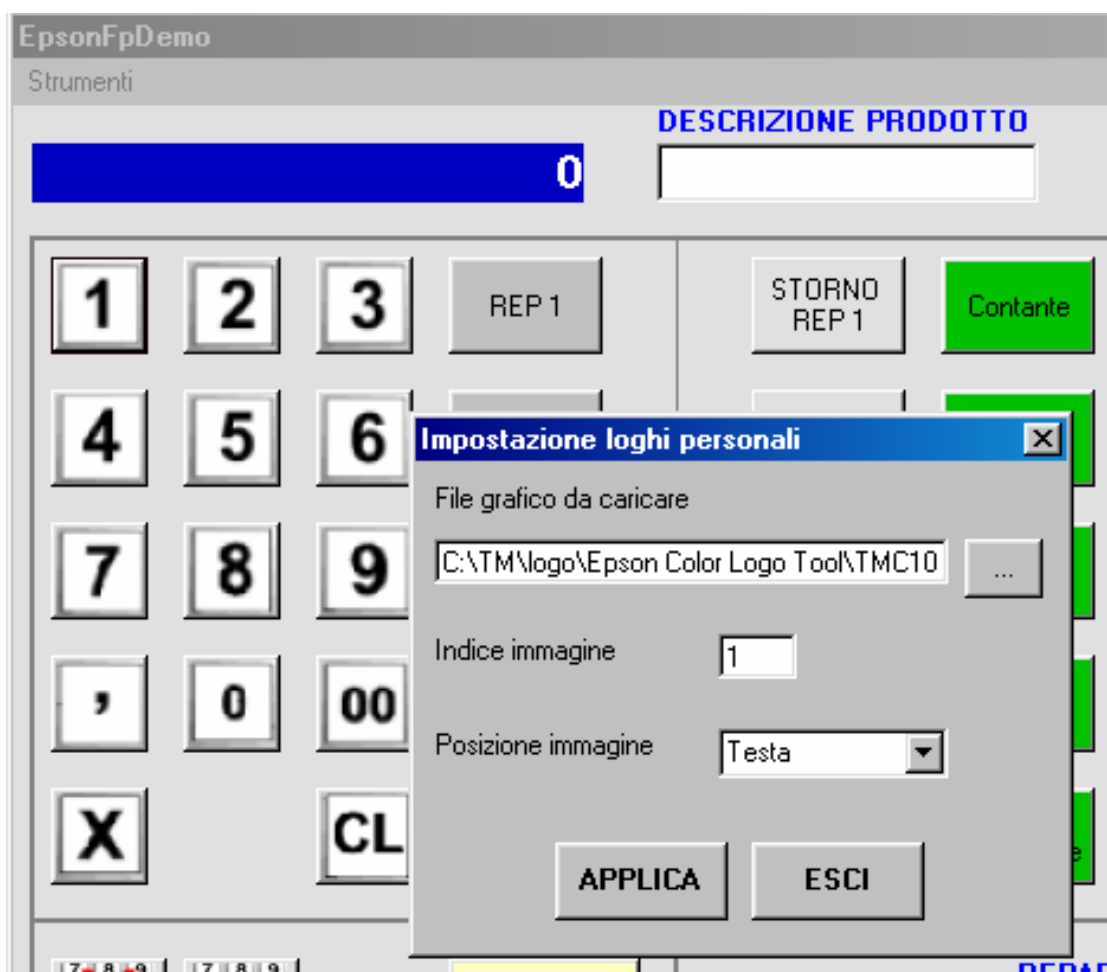


6.3 Salvataggio file nella memoria della FP90

Tramite il programma EPSON FP WIZARD, selezionate: SIMULATORE + Strumenti + Programmazione + loghi.

Attivate la programmazione dei loghi e tramite il pulsante PERSONALE cercate il file che avete preparato.

Riportate alla voce INDICE IMMAGINE il numero che avete indicato durante il salvataggio eseguito con il programma EPSON COLOR LOGO TOOL e selezionate se il logo deve essere stampato in testa o in coda allo scontrino.



Premendo applica, il programma inizia a trasferire il logo nella stampante FP90, terminata la fase di programmazione sarà indicato se l'operazione è stata eseguita correttamente. Durante il trasferimento del logo il display della FP90 lampeggia.

Nel caso in cui la programmazione non fosse possibile, si consiglia di provvedere alla cancellazione dell'area loghi mediante il pulsante CANCELLA MEMORIA LOGHI, terminata la cancellazione dell'area loghi ripetere le fasi precedenti.

Emettete uno scontrino di prova per verificare che il logo stampato sia di vostro gradimento.

