

## **Guida alla creazione dei file grafici da inviare alla stampante fiscale FP260 tramite il programma EPSON Color LOGO Tool for TM-T260F**

Per poter caricare i loghi grafici all'interno della stampante fiscale FP 260 è necessario:

- a- preparare i file contenenti la grafica in formato ESC/POS
- b- inviare questi file tramite un applicativo che faccia il trasferimento dei file sulla linea seriale

Nota:

La stampante fiscale consente di memorizzare al suo interno un massimo di 9 loghi.

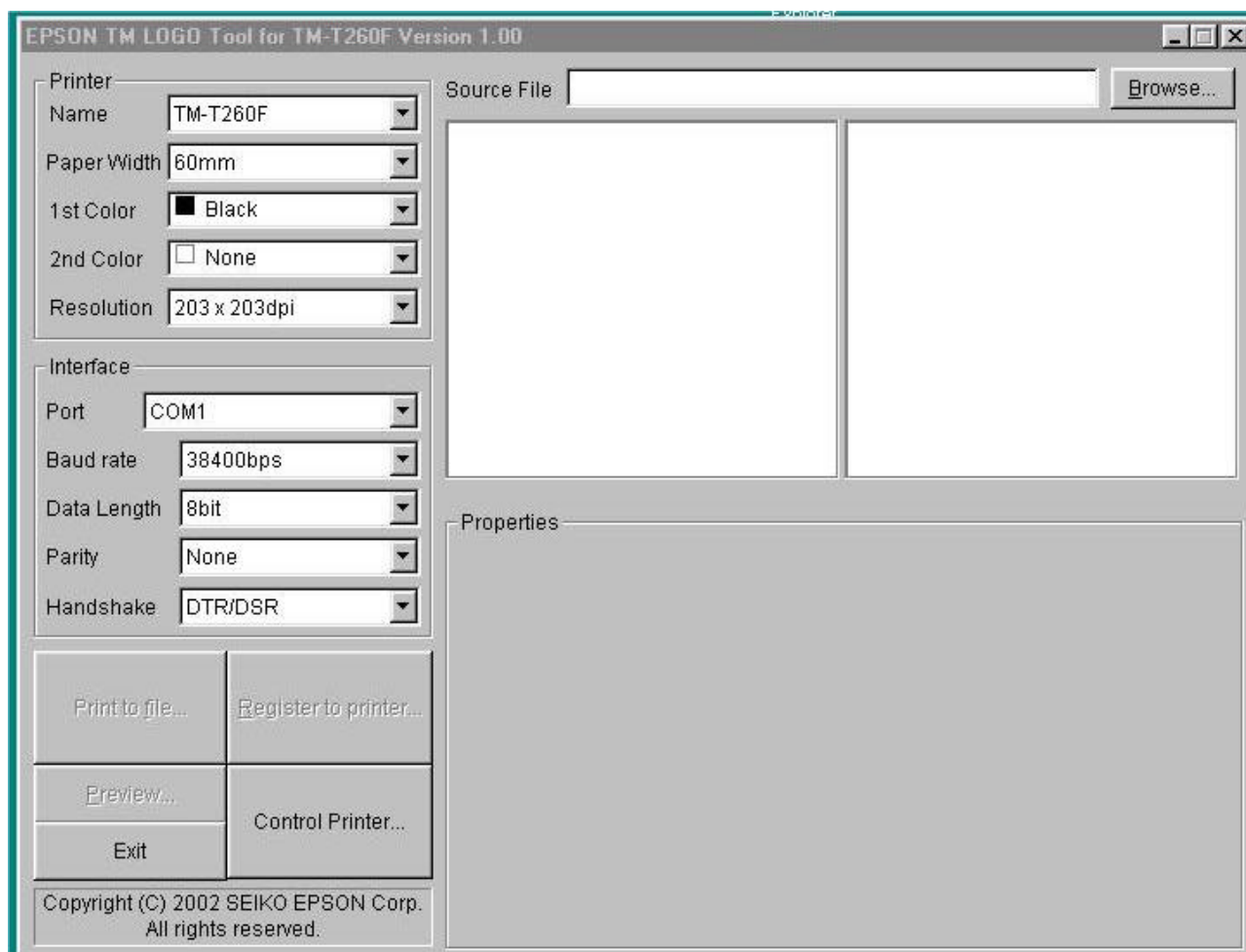
L'area di memoria dedicata a contenere le immagini è pari di 64kB.

Tramite l'utilità EPSON Color LOGO Tool for TM-T260F (EpsTMLogo.exe) prelevabile dal sito [https://www.epson-pos.com/sddl/dw\\_index.html](https://www.epson-pos.com/sddl/dw_index.html) è possibile preparare i file contenenti le immagini grafiche che si vogliono memorizzare all'interno della stampante fiscale FP 260.

Il primo passo da compiere è quello di creare le immagini, questa operazione potrà essere eseguita tramite uno dei programmi di grafica disponibili in commercio avendo l'accortezza di salvarle in formato jpeg, bitmap oppure Epson logo file.

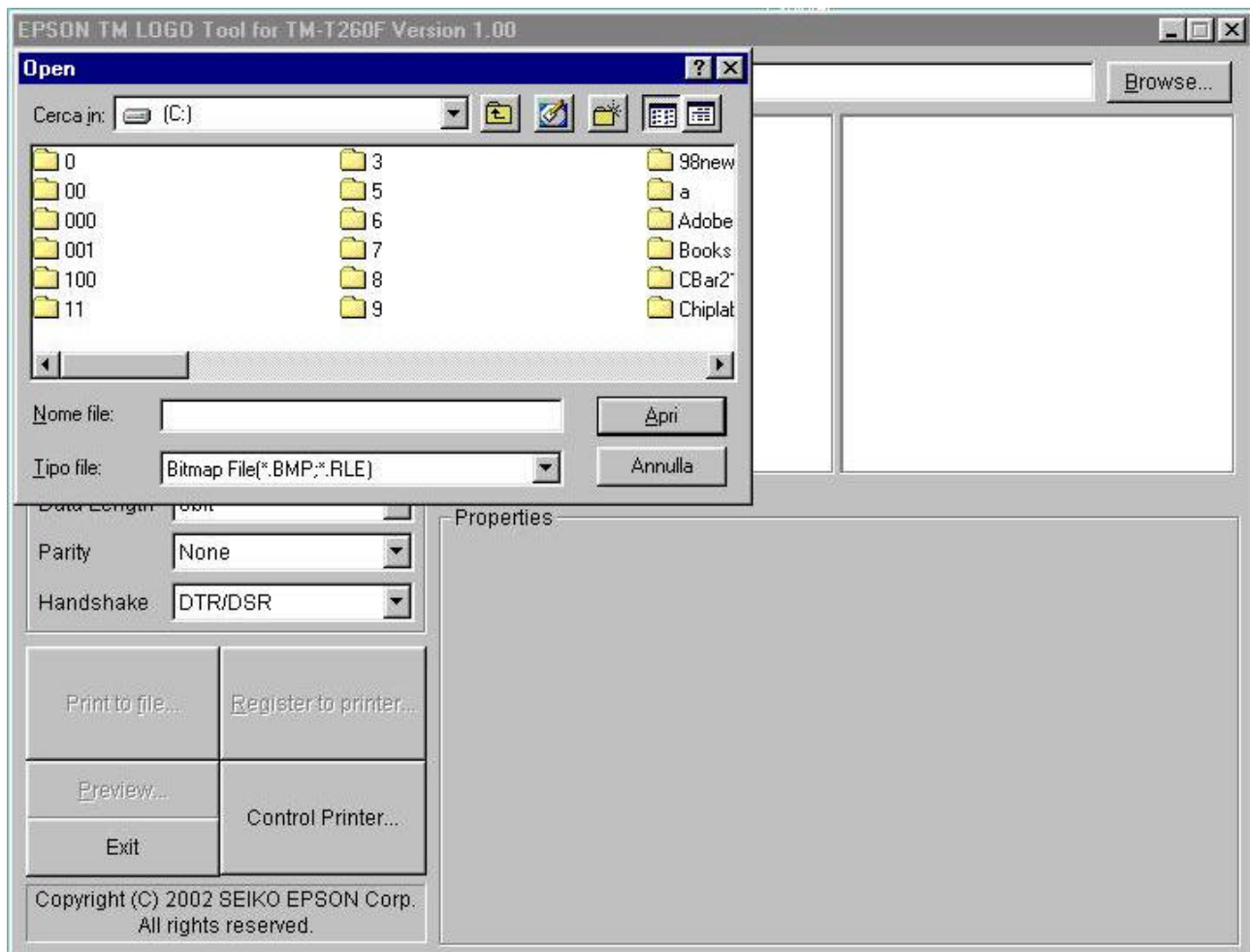
Suggerimento: creare una cartella nella quale salvare tutte le immagini che si desidera memorizzare nella stampante fiscale.

Eseguire il programma EpsTMLogo.exe; apparirà la seguente schermata:

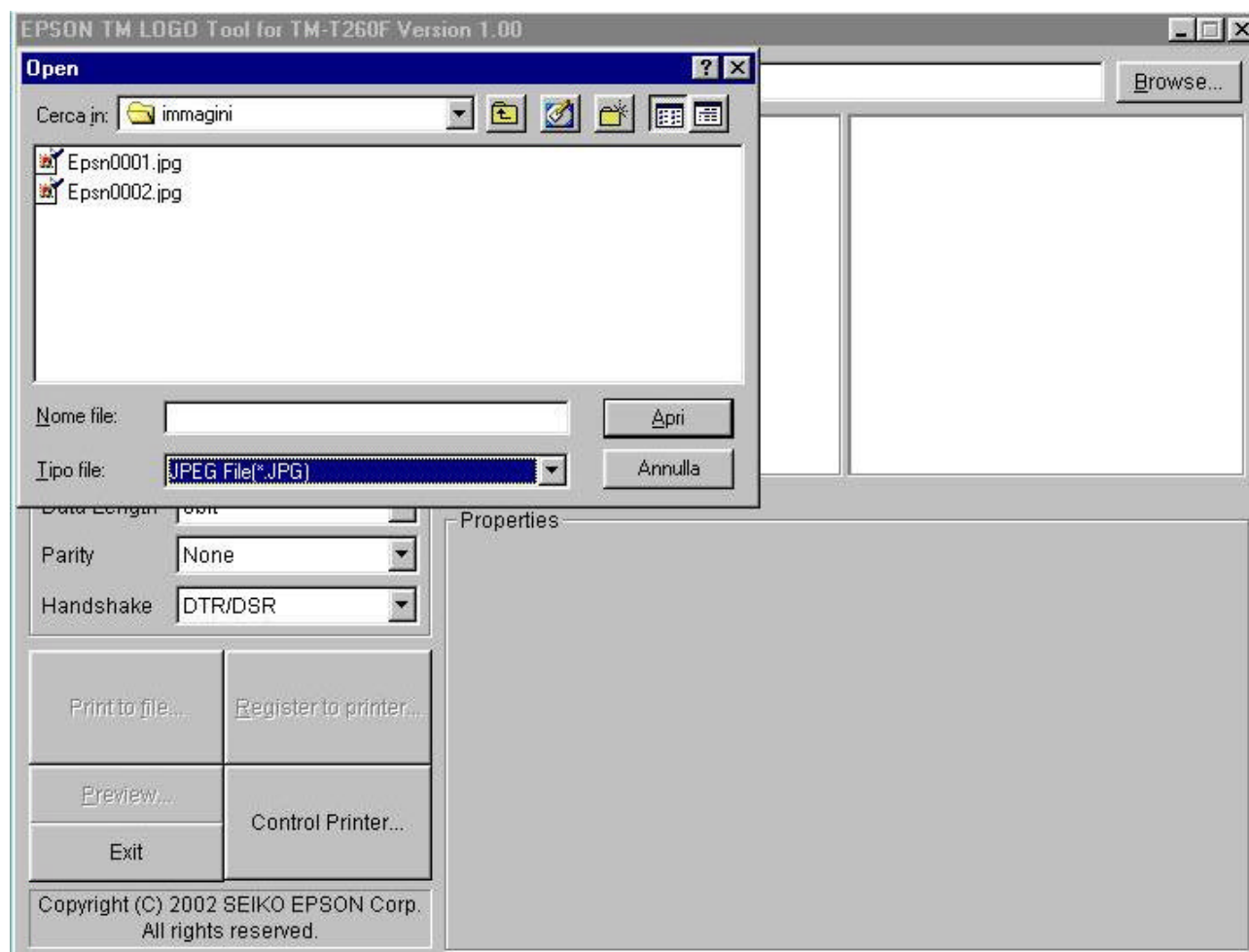


I parametri visualizzati non hanno alcuna influenza sulle operazioni che dobbiamo eseguire per cui non c'è necessità di modificarli.

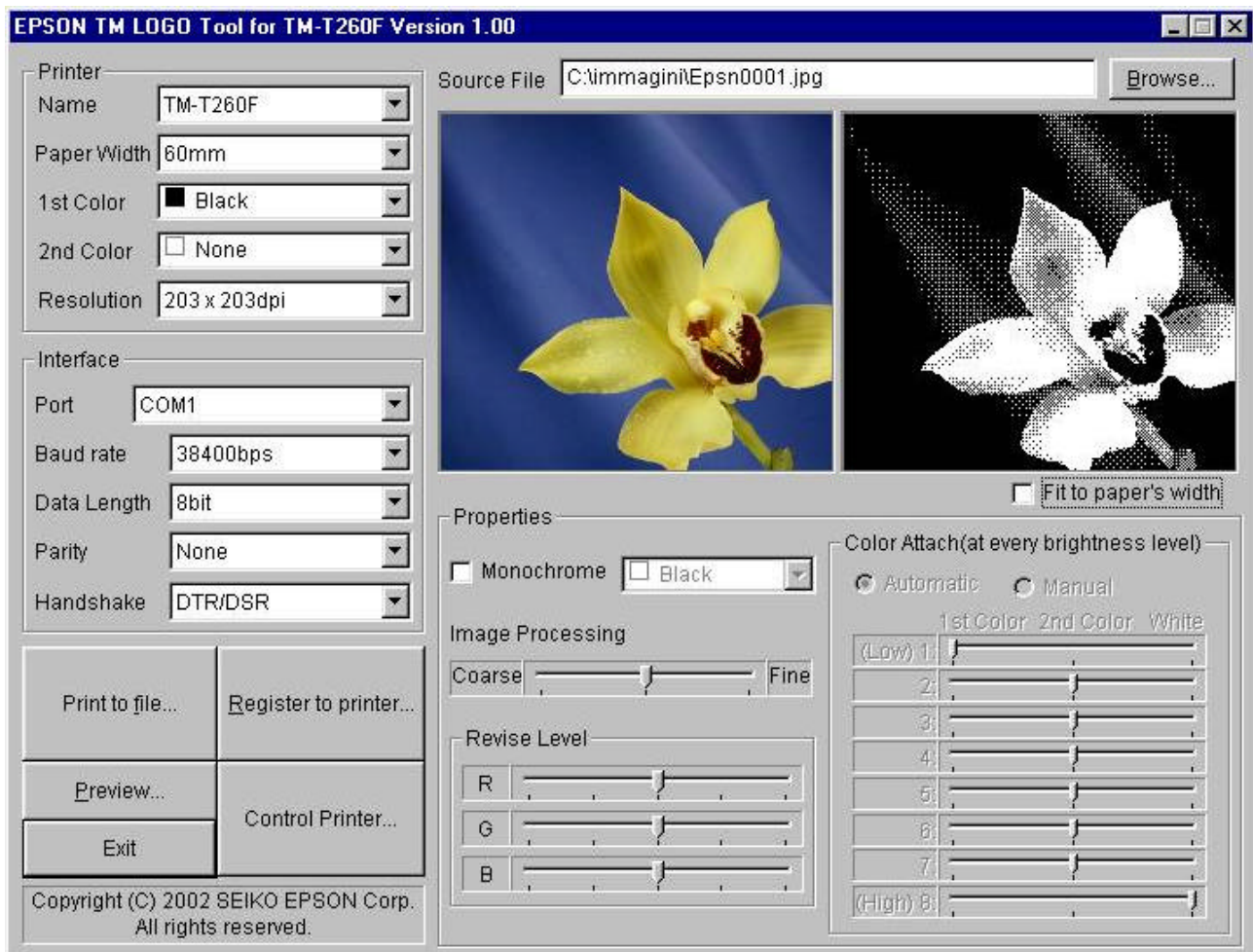
Caricare la prima immagine che intendiamo convertire per poterla trasferire alla stampante utilizzando il tasto “Browse...” per localizzarla sul disco fisso; ricordarsi di selezionare il tipo di file corrispondente all’immagine che si intende caricare:



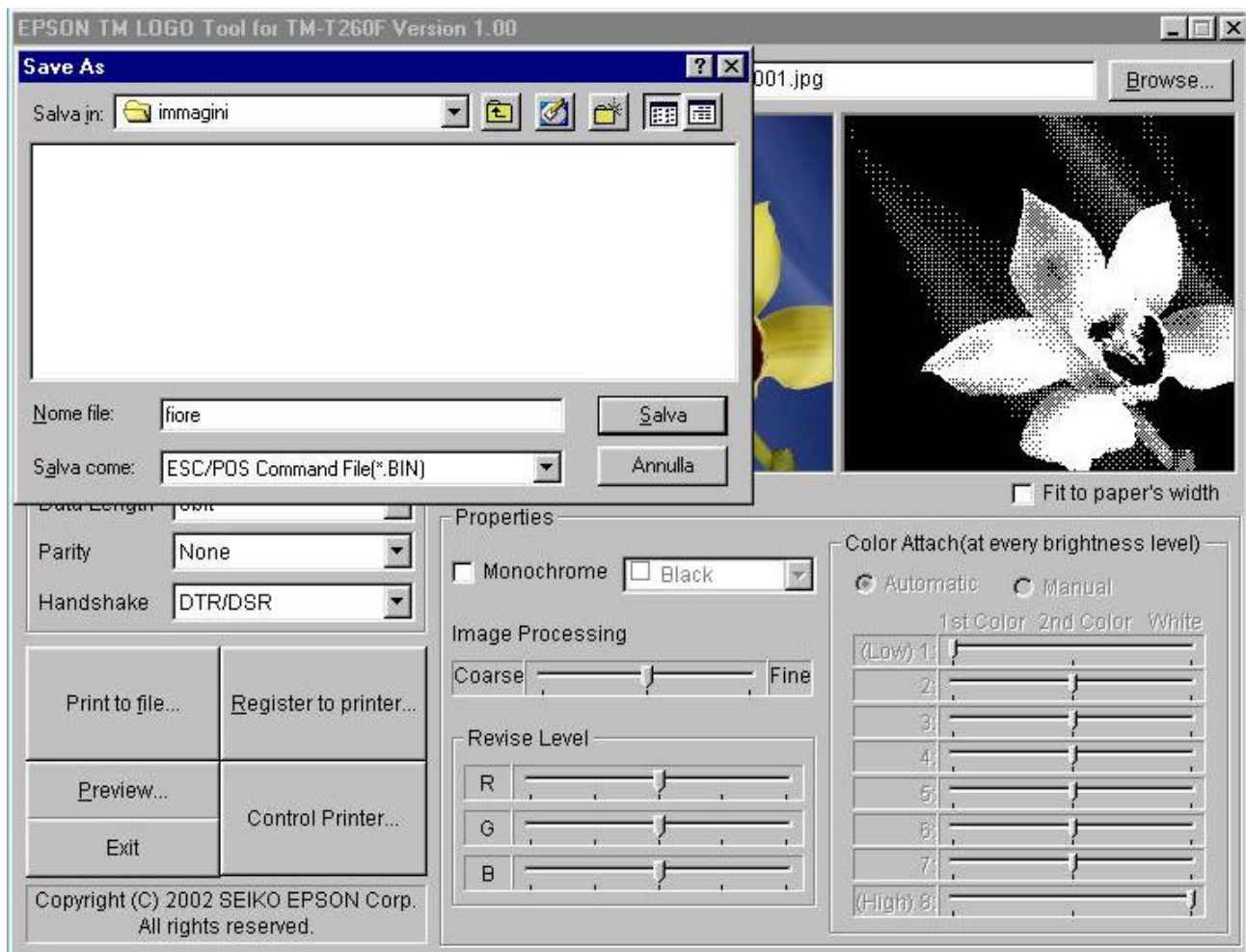
Nel nostro esempio le immagini sono contenute nella cartella Immagini e verrà caricata la Epsn0001.jpg



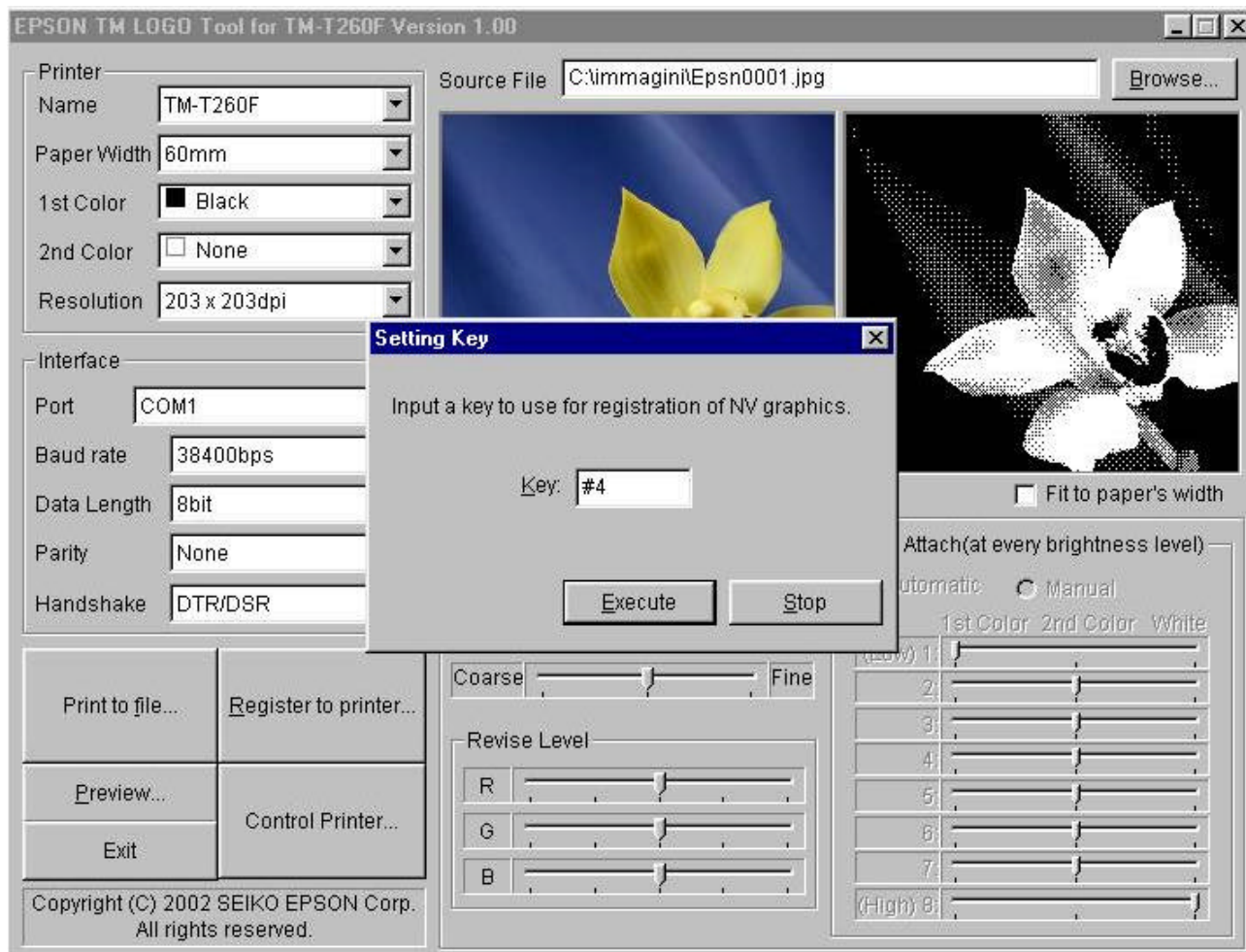
Tramite i tasti presenti nelle cornici Properties e Color Attach è possibile modificare la qualità dell'immagine che si memorizzerà nella stampante fiscale



Per salvare l'immagine premere il tasto "Print to file" digitare il nome che si vuole assegnare al file e selezionare l'opzione "ESC/POS Command File(\*.BIN)" così da creare il file contenente i comandi ESC/POS che consentiranno la memorizzazione.



Alla pressione del tasto Salva apparirà una finestra che chiederà di assegnare un numero all'immagine; di fatto questo numero diventerà, per la stampante fiscale, il numero con cui richiamare l'immagine. Sono validi i numeri da 1 a 9.



Ripetere l'operazione per tutte le immagini che si intende trasferire avendo l'accortezza di assegnare ad ogni file .BIN un nome diverso ed un numero di memorizzazione diverso.