

EPSON

EPSON STYLUS™ PHOTO RX600

Installation

4048689

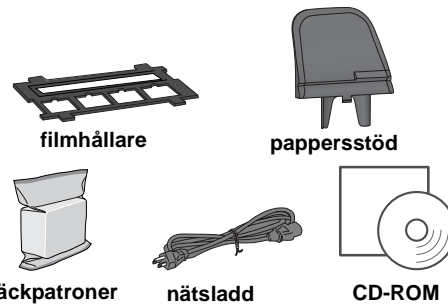
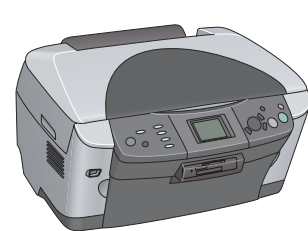
Obs!-meddelanden och Anmärkningar

Obs!-meddelanden måste iakttagas för att undvika skador på utrustningen.

Anmärkningar innehåller viktig information och praktiska tips om hur du använder apparaten.

1 Packa upp

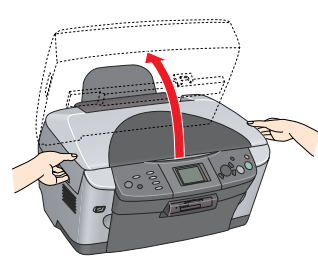
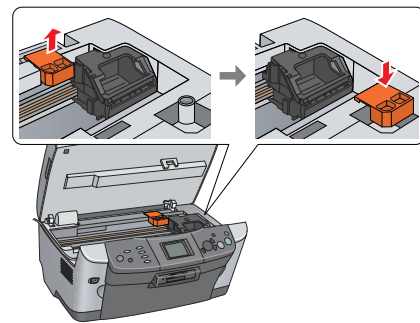
Se till att följande delar är med och inte är skadade.



Innehållet kan variera mellan olika länder. Nätsladden är ansluten i vissa länder.

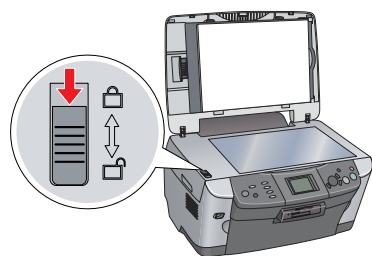
2 Ta bort skyddsmaterialet

- Öppna skannerenheten.
- Ta bort teipen och ta ur skyddsmaterialet. Förvara det på en säker plats för framtida användning.



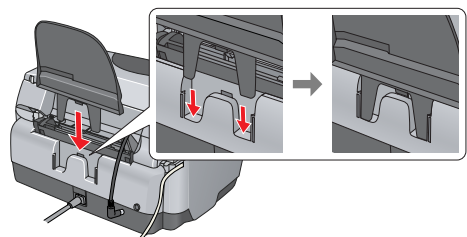
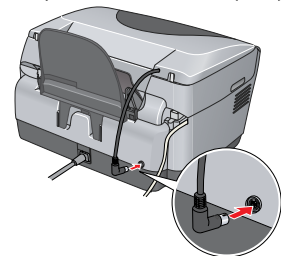
3 Upplåsning

Öppna dokumentskyddet och flytta transportlås.



4 Ansluta delarna

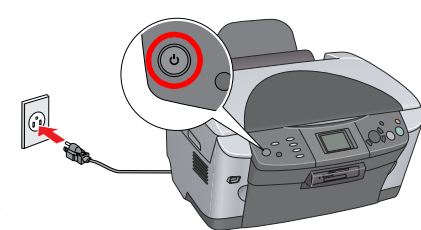
- Sätt fast papperstödet.
- Anslut dokumentskyddets kabel till gränssnittsanslutningen för transparentsenheten (TPU).



5 Sätta på

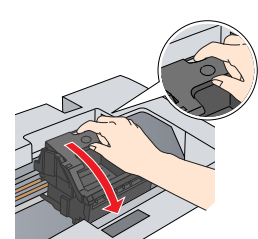
Sätt i nätsladden och tryck på knappen On (På) för att sätta på apparaten.

Anm.:
Anslut inte apparaten till datorn före steg 10.
Om du ändå gör det misslyckas installationen av programvaran.

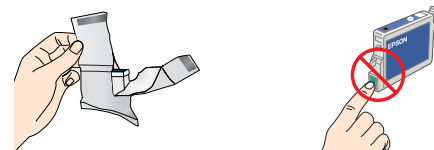


6 Installera bläckpatroner

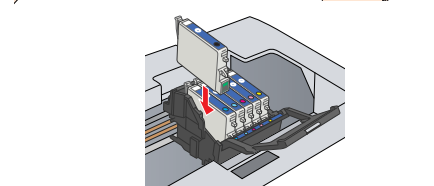
- Öppna skannerenheten.
- Öppna locket till bläckpatronerna.



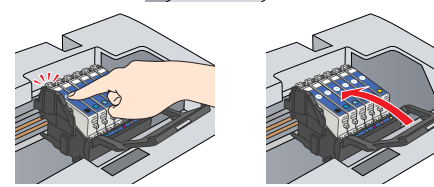
- Ta ur en bläckpatron ur paketet.



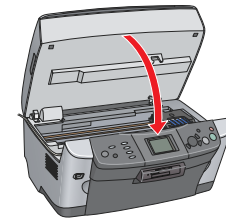
- Placera hela patronen i avsedd behållare.



- Tryck sedan ned bläckpatronen tills den snäpper på plats och stäng locket till bläckpatronerna.



- Sänk ned skannerenheten.

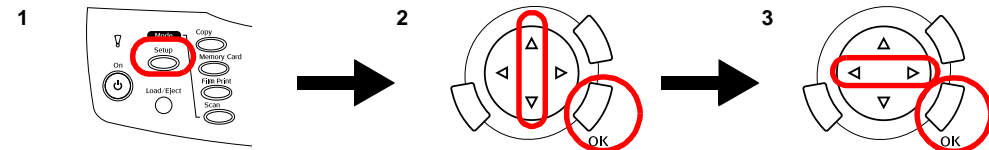


Påfyllningen av bläcket påbörjas och det tar ungefär två minuter tills det är klart. Initial charge. Charging. Please wait. (Initial laddning. Laddar. Vänta.) visas på displayen och apparaten ger ifrån sig ett antal mekaniska ljud. Detta är normalt.

Obs!
Stäng aldrig av apparaten under tiden som bläcket fylls på.
Fyll inte heller på papper innan bläcket har fyllts på.

7 Välja språk

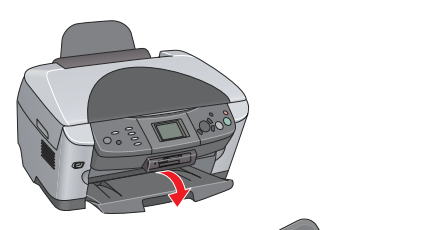
- Tryck på knappen Setup (Installation).
- Välj Language (Språk) med hjälp av knapparna ▲/▼ och tryck på OK.
- Välj ett språk med hjälp av knapparna ◀/▶ och tryck på OK.



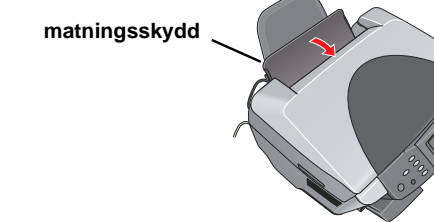
Menyposterna visas på det valda språket.

8 Fylla på papper

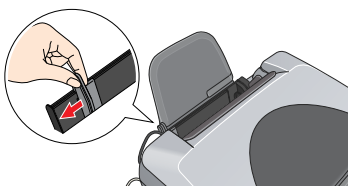
- Öppna utmatningsfacket.



- Flytta matningsskyddet mot dig.

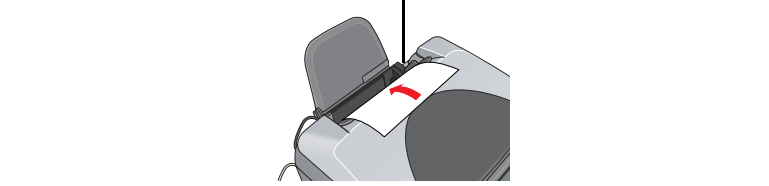


- Håll ned kantguidens låsflik och för ut kantguiden.

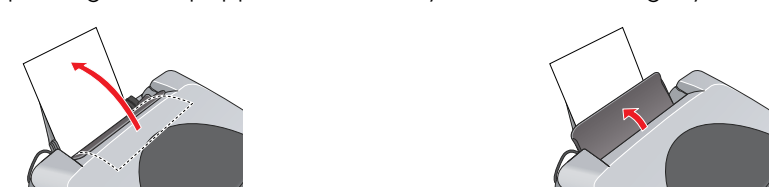


- Fyll på papper med utskriftssidan nedåt och låt pappersbunten vila mot matningsskyddets guide.

guide



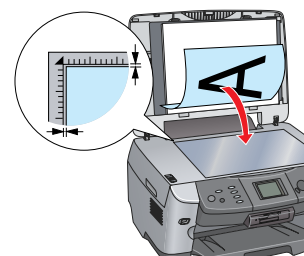
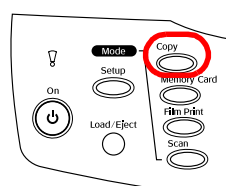
- Ställ pappershögen mot papperstödet och flytta tillbaka matningsskyddet.



Apparaten är nu klar för användning som en fristående enhet. Läs nästa avsnitt om du vill veta hur du gör en testkopiera. Om du vill installera programvaran läser du "Ansluta till datorn" i det här blad.

9 Göra kopier

- Lägg ett dokument på dokumentbordet.
- Tryck på knappen Copy (Kopiera) för att öppna Copy Mode (Kopieringsläge).

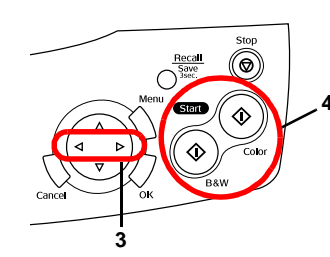


- Använd knapparna ◀/▶ för att ange antalet kopior.

- Tryck på knappen B&W (Svartvit) (för att kopiera i gråskala) eller på knappen Color (Färg) (för att kopiera i färg).

Apparaten börjar kopiera.

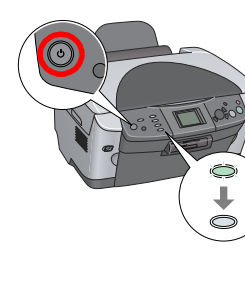
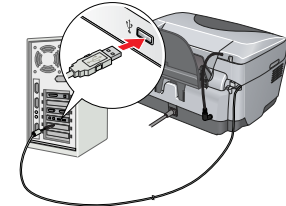
Obs!
Öppna inte skannerenheten under skanning eller kopiering eftersom apparaten kan skadas.



Apparaten har en mängd olika kopieringsfunktioner. Titta under "Funktioner" på detta blad eller i *Handboken för grundläggande användning*. Gå till nästa steg om du vill använda den här apparaten med datorn.

10 Ansluta till datorn

- Tryck på knappen On (På) om du vill stänga av apparaten.
- Anslut USB-kabeln till datorn.



11 Installera programvaran

Anm.:

Om cd-skivan är märkt "Multilingual CD" (Flerspråkig cd) måste du installera den engelska programvaran från den engelska cd-skivan först. Därefter installerar du det språk du vill ha från den flerspråkiga cd-skivan.

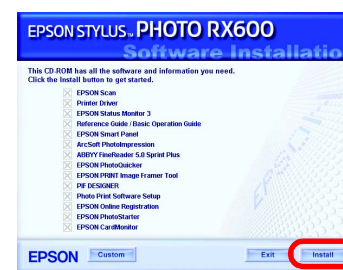
För Windows

- Se till att apparaten är ansluten och avstängd och sätt sedan i cd-skivan med programmet.
- Stäng av alla antivirusprogram och klicka sedan på Continue (Fortsätt).

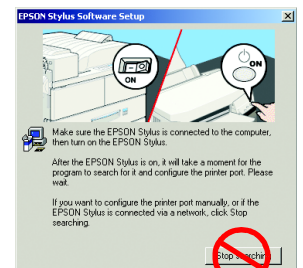


- Läs igenom licensavtalet. Om du godkänner villkoren klickar du på Agree (Godkänner).

- Klicka på Install (Installera) och följ anvisningarna på skärmen.



- När du ser den här skärmen, sätter du på apparaten och väntar tills skärmen försvinner. Följ sedan anvisningarna på skärmen. Observera att EPSON Smart Panel installeras i flera steg.



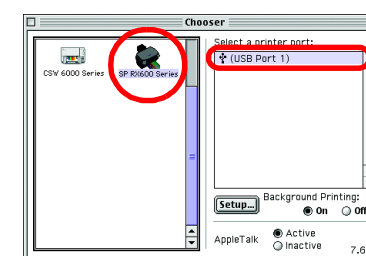
- Klicka på Exit (Avsluta) eller Restart Now (Starta om) på den sista skärmen och ta sedan ur cd-skivan.

Du kan nu börja skanna och skriva ut. Mer information finns i *Användarhandboken*.

För Mac OS 8.6 till 9.X

- Se till att apparaten är ansluten och avstängd och sätt sedan i cd-skivan med programmet.
- Efter att du satt i cd-skivan med programmet dubbelklickar du på ikonen.
- Följ steg 2 till 6 under "Installera programvaran för Windows".
- Öppna Chooser (Väljaren) från Apple-menyn.
- Välj SP RX600-serien och USB-porten och stäng sedan Chooser (Väljaren).

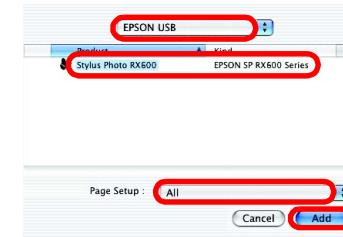
Du kan nu börja skanna och skriva ut. Mer information finns i *Användarhandboken*.



För Mac OS X

- Se till att apparaten är ansluten och avstängd och sätt sedan i cd-skivan med programmet.
- Anm.:**
Denna programvara stöder inte UNIX-filsystemet (UFS) för Mac OS X. Installera programvaran på disken eller en partition som inte använder UFS.
Apparaten stöder inte miljön Mac OS X Classic.

- Efter att du satt i cd-skivan med programmet öppnar du mappen Mac OS X och dubbelklickar sedan på ikonen.
- Följ steg 2 till 6 under "Installera programvaran för Windows".
- Öppna mappen Applications (Program) på hårddisken och öppna sedan mappen Utilities (Verktyg). Dubbelklicka på ikonen Print Center (Skrivarinställning).
- Klicka på Add (Lägg till) i dialogrutan Printer List (Skrivarlista).
- Välj EPSON USB, klicka på Stylus Photo RX600 och välj sedan All (Alla) på snabbmenyn Page Setup (Utskriftsformat). Klicka till sist på Add (Lägg till).
- Se till att skrivarlistan innehåller skrivaralternativen (marginaltyp) och stäng sedan dialogrutan Printer List (Skrivarlista).



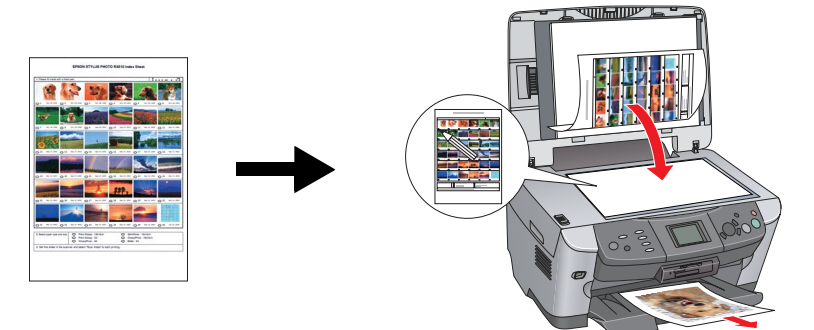
Du kan nu börja skanna och skriva ut. Mer information finns i *Användarhandboken*.

Funktioner

Den här produkten erbjuder en rad olika fristående funktioner som presenteras i det här avsnittet. Mer information finns i *Handboken för grundläggande användning*.

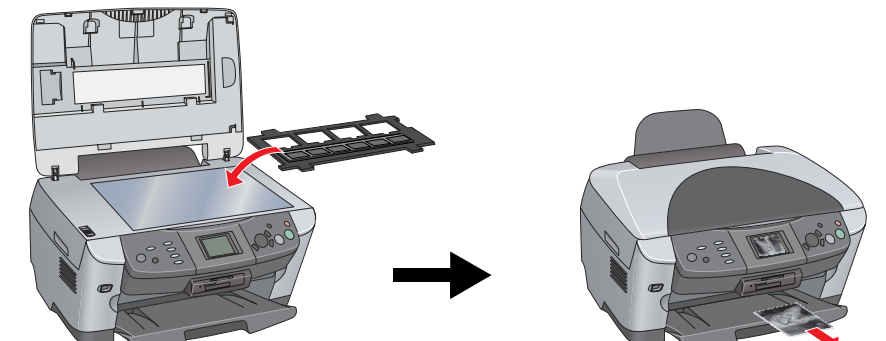
Skriva ut med ett indexark

Om du känner för att framkalla foton kan du lätt skriva ut foton direkt från ett minneskort genom att fylla i ett indexark.



Skriva ut från film

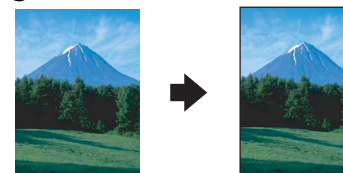
Du kan skriva ut foton direkt från film genom att skanna filmen och välja data för fotona med displayen.



Kopiera

Du kan göra kopior med en mängd olika alternativ utan att en dator är ansluten.

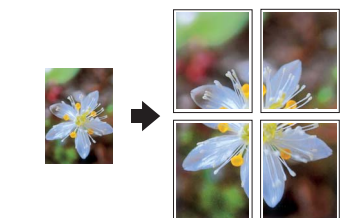
Marginalfri



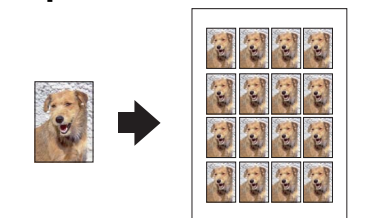
Liten marginal



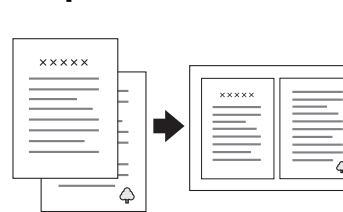
Affisch



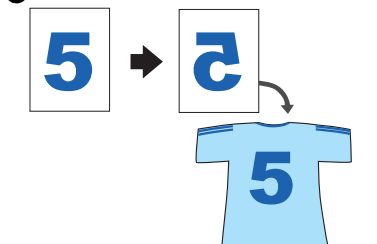
Upprepa



2 sidor per ark



Spiegelvänd



Använda ett minneskort

Med den inbyggda platsen för minneskort kan du göra följande:

- Skriva ut direkt från ett minneskort.
- Skanna och spara en bild direkt på ett minneskort.
- Överföra data som sparats på ett minneskort till datorn. Se *Användarhandboken*.

Få mer information

Komma igång (pappershandbok)

Innehåll	Beskriver i korthet hur du kan börja använda apparaten i fristående läge. Fullständig information om apparaten hittar du i <i>Handboken för grundläggande användning</i> .
----------	----------------------------------------------------------------------------------------------------------------------------------------------------------------------------

Användarhandbok (för visning på datorn)

Innehåll	Grundläggande information om utskrift och skanning, tips om underhåll och felsökning, teknisk information och information om kundsupport.
Hur du kommer åt den	Dubbelklicka på ikonen EPSON Reference Guide (Användarhandbok) på skrivbordet.

Handboken för grundläggande användning (för visning på datorn)

Innehåll	Beskriver hur produkten används som kopieringsapparat, hur du byter bläckpatroner och hur du kontrollerar i vilket skick produkten befinner sig. Den ger också felsökningstips och information om kundsupport.
Hur du kommer åt den	Dubbelklicka på ikonen EPSON Basic Operation Guide (Handboken för grundläggande användning) på skrivbordet.