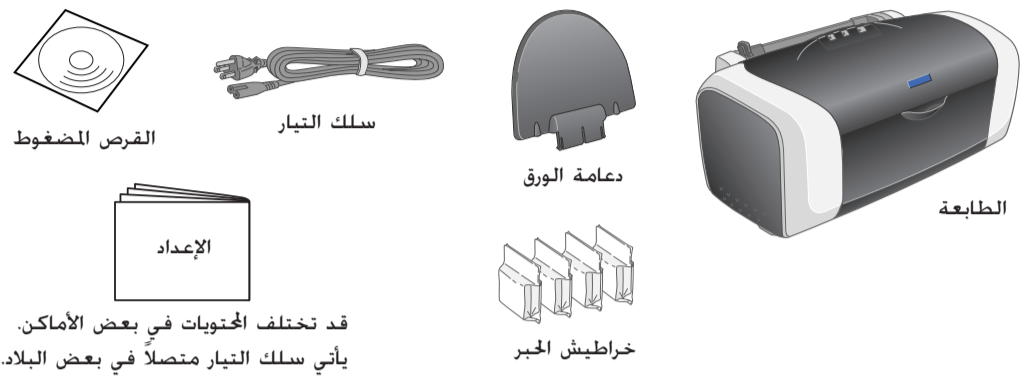


١ فك الحزمة

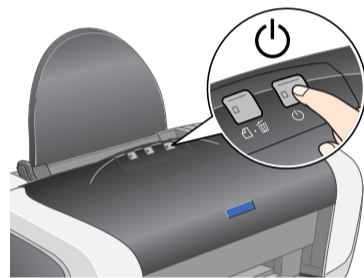
١. فك حزمة الطابعة



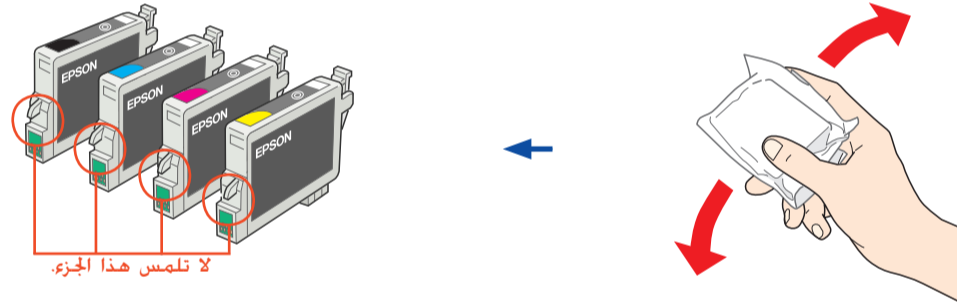
قد تختلف المحتويات في بعض الأماكن. يأتي سلك التيار متصلاً في بعض البلاد.

٢ تركيب خراطيش الحبر

١. اضغط على زر التشغيل لتشغيل الطابعة.

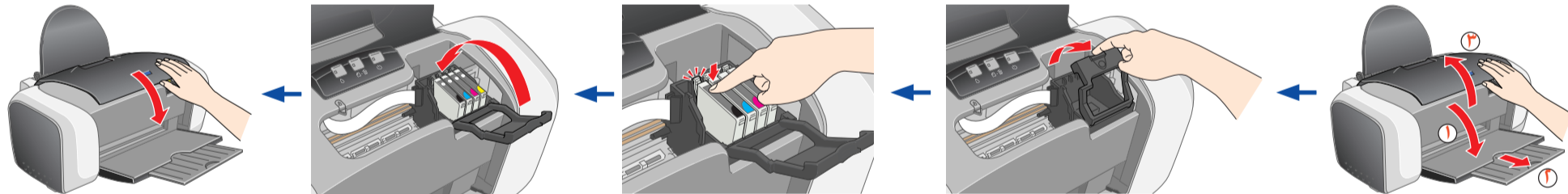


٢. هز خرطوشة الحبر أربع أو خمس مرات قبل فتح الحزمة وأخرج خراطيش الحبر من الأكياس الواقية لها.



- تنبيه:**
- احرص على عدم كسر الخطاف الموجودة على جانب خرطوشة الحبر عند إخراجها من الكيس الواقي.
- لا تهز خرطوشة الحبر بعد إخراجها من الكيس. فقد يتسبب هذا في إحداث تسرب.
- لا تزل أو تمزق الملصق الموجود على الخرطوشة. فقد يتسبب هذا في إحداث تسرب.

٣. قم بتركيب خراطيش الحبر كما هو موضح أدناه.



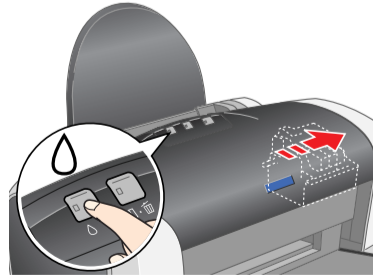
- تنبيه:**
- اضغط لأسفل على خرطوشة الحبر حتى تستقر في مكانها.
- لا تحرك رأس الطباعة باليد. وإلا قد تتسبب في إحداث تلف بالطابعة.
- لا تقم بتحميل الورق حتى يكتمل ملء الحبر.

ملاحظة:

قم بتركيب كل خراطيش الحبر لن تعمل الطابعة حتى يتم تركيب كل الخراطيش بشكل صحيح.

٤. اضغط على زر الحبر.

تبدأ الطابعة في ملء الحبر. يستغرق الأمر ما يقرب من دقيقة واحدة. أثناء ملء الحبر تصدر الطابعة العديد من الأصوات الميكانيكية. هذا أمر طبيعي. عندما يتوقف الضوء الأخضر عن الوميض. فهذا يعني أنه قد اكتمل ملء الحبر.



تنبيه:

- لا توقف تشغيل الطابعة أثناء عملية ملء الحبر.

ملاحظة:

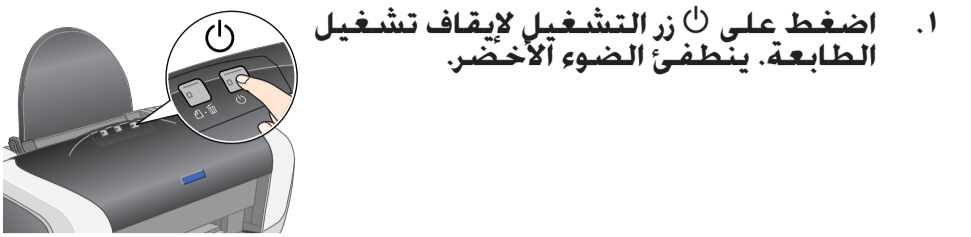
يتم استخدام خراطيش الحبر المعبأة مع الطابعة بشكل جزئي أثناء عملية الإعداد الأولية. وإنتاج مطبوعات ذات جودة عالية. يتم ملء رأس الطباعة الموجودة في الطابعة تماماً بالحبر. تستهلك هذه العملية - التي تنفذ مرة واحدة فقط - كمية من الحبر وبالتالي يستمر عمل مجموعات الخراطيش التالية طوال العمر المقدر لها بالكامل.

⚠️ تحذيرات: يجب اتباعها بعناية لتجنب الإصابة الجسدية.

⚠️ تحذيرات وتنبيهات وملاحظات

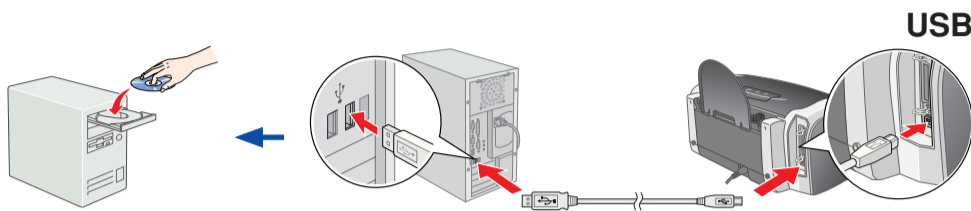
ملاحظات: تحتوي الملاحظات على معلومات هامة وتلميحات مفيدة خاصة بتشغيل الطابعة.

٣ تثبيت برنامج الطابعة



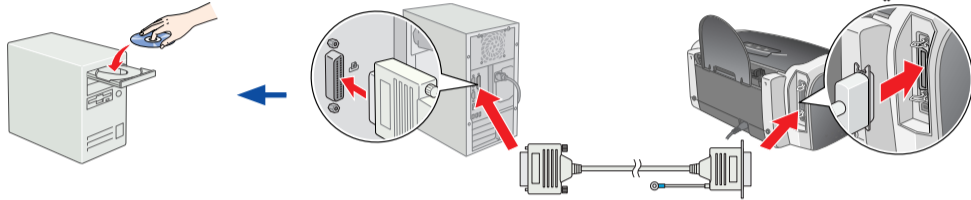
١. اضغط على زر التشغيل لإيقاف تشغيل الطابعة. ينطفئ الضوء الأخضر.

٢. صل الطابعة بالكمبيوتر باستخدام منفذ USB أو عن طريق كابل توصيل متوازي ثم أدخل القرص المضغوط الذي يحتوي على برنامج الطابعة في محرك الأقراص المضغوطة.



USB

المتوازي



٣. تثبيت برنامج الطابعة

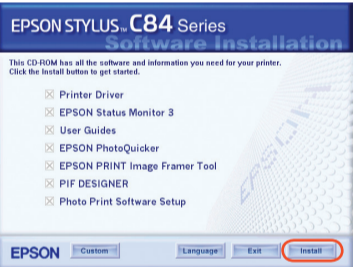
عند ظهور إطار التحديد. حدد البلد أو المنطقة التي تقطن بها. ثم انقر أو انقر نقرًا مزدوجًا فوق المناطق - ما لم يذكر خلاف ذلك - التي يوجد حولها دائرة حمراء للمتابعة.

تنبيه: قم بإيقاف تشغيل جميع برامج الحماية ضد الفيروسات قبل تثبيت برنامج الطابعة.

ملاحظة:

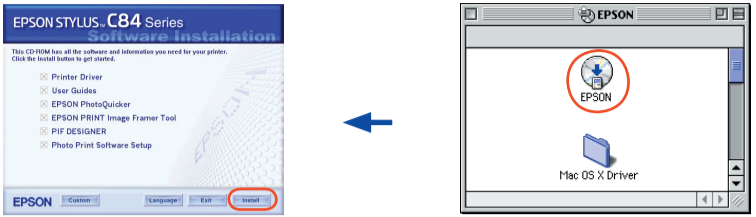
عند ظهور إطار تحديد اللغة. حدد اللغة المفضلة لك.

لمستخدمي Windows

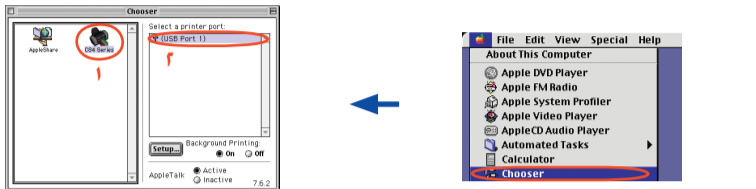


اتبع الإرشادات الموجودة على الشاشة. عند عدم ظهور مربع حوار التثبيت. انقر نقرًا مزدوجًا فوق EPSETUP.EXE الموجود في القرص المضغوط.

لمستخدمي نظام تشغيل Mac OS 8.6 حتى 9.x



اتبع الإرشادات الموجودة على الشاشة. بعد تثبيت البرنامج وإعادة تشغيل الكمبيوتر. قم بتشغيل الطابعة.



لمستخدمي نظام تشغيل Mac OS X

١. افتح مجلد **Mac OS X** ثم انقر نقرًا مزدوجًا فوق رمز **EPSON**. عند ظهور مربع حوار الترخيص. (انقر فوق الرمز بالنسبة لمستخدمي Mac OS 10.1.x). أدخل كلمة السر أو العبارة ثم انقر فوق **OK** (موافق).
٢. اتبع الإرشادات الموجودة على الشاشة لتثبيت البرنامج.
٣. بعد تثبيت البرنامج وإعادة تشغيل جهاز الكمبيوتر. اضغط على الزر لتشغيل الطابعة.
٤. افتح مجلد **Applications** (تطبيقات) الموجود على القرص الثابت ثم افتح مجلد **Utilities** (الأدوات المساعدة) وانقر نقرًا مزدوجًا فوق رمز **Print Center** (مركز الطباعة). انقر فوق **Add Printer** (إضافة طابعة) في مربع حوار Printer List (قائمة الطابعات).
٥. حدد **EPSON USB** من القائمة المنبثقة. حدد **SC84 Series (USB)** في قائمة Product (المنتجات). ثم حدد **All** (الكل) من القائمة المنبثقة Page Setup (إعداد الصفحة). انقر فوق **Add** (إضافة).
٦. تأكد من أن Printer List (قائمة الطابعات) تحتوي على خيارات الطباعة (نوع الهامش) كما تم نشره أدناه. انظر *Reference Guide* (الدليل المرجعي) الموجود في القرص المضغوط الخاص ببرنامج الطابعة للحصول على مزيد من التفاصيل.
٧. أغلق Print Center (مركز الطباعة).

ملاحظة:

أثناء الطباعة تأكد من مطابقة إعداد **Format for** (التنسيق لـ) الموجود في مربع حوار Page Setup (إعداد الصفحة) وإعداد **Printer** (الطابعة) الموجود في مربع حوار Print (الطباعة). وإلا فقد لا يتم طباعة البيانات بطريقة صحيحة. انظر *Reference Guide* (الدليل المرجعي) للحصول على مزيد من التفاصيل.

بعد اكتمال عملية التثبيت. انظر Reference Guide (الدليل المرجعي) للحصول على معلومات مفصلة حول الطباعة من الكمبيوتر لأول مرة.

يحتوي القرص المضغوط على EPSON PhotoQuicker. بعد EPSON PhotoQuicker برنامج للنسبية كما أنه سهل الاستخدام فهو يتمتع بمزايا تساعد على إنشاء صور رائعة. وهو يسمح لك أيضا بإنشاء صور لا تحتوي على حدود. لا يتوفر EPSON PhotoQuicker لنظام التشغيل Windows NT 4.0 أو Mac OS X. للحصول على مزيد من التفاصيل. انقر نقرًا مزدوجًا فوق رمز ESC84 Software Guide (دليل برنامج ESC84) الموجود على سطح المكتب لعرض Photo Print Software Setup إعداد برنامج طباعة الصور.

٤ عرض Reference Guide (الدليل المرجعي)

يوفر *Reference Guide* (الدليل المرجعي) معلومات تفصيلية بخصوص الطباعة من أحد أجهزة الكمبيوتر وصيانة الطابعة وحل المشاكل والأمان.

لعرض *Reference Guide* (الدليل المرجعي). انقر نقرًا مزدوجًا فوق رمز **الدليل المرجعي لـ ESC84** على سطح المكتب.

ولستخدمي Windows. يمكنك أيضًا الدخول على *Reference Guide* (الدليل المرجعي) عبر قائمة Start (ابتداءً). للقيام بذلك. انقر فوق **Start** (ابتداءً) ثم أشر إلى **All Programs** (كافة البرامج) في نظام التشغيل Windows XP أو Windows Me أو Windows 98 أو 95 أو 2000 أو NT 4.0. ثم أشر إلى **EPSON** ثم حدد **الدليل المرجعي لـ ESC84**.

إرشادات الأمان

اقرأ كافة الإرشادات الواردة في هذا القسم عند القيام بإعداد الطابعة واستخدامها.

عند اختيار مكان لوضع الطابعة

- تجنب وضعها في أماكن عرضة للتغيرات السريعة في درجات الحرارة والرطوبة. احتفظ بالطابعة أيضًا بعيداً عن ضوء الشمس المباشر أو الضوء القوي أو مصادر الحرارة.
- تجنب الأماكن المعرضة للآثار أو الصدمات أو الاهتزازات.
- اترك مساحة كافية حول الطابعة لإتاحة تهوية جيدة.
- ضع الطابعة بالقرب من مأخذ تيار حائط بحيث يسهل فصل القابس.
- ضع الطابعة على سطح مستو ومستقر بحيث يحد أسفل قاعدة الطابعة في كل الاتجاهات. عند وضع الطابعة بجانب الحائط. اترك مساحة تزيد عن 1٠ سم بين الجزء الخلفي للطابعة والحائط. لن تعمل الطابعة بشكل سليم إذا تم وضعها بزاوية مائلة.
- عند تخزين الطابعة أو نقلها. لا تقم بلماسها بل أوقفها على جانبها أو أفقيها رأساً على عقب. وإلا فقد يتسرب الحبر من الخرطوشة.

عند اختيار مصدر للطاقة

- استخدم فقط نوع مصدر الطاقة المشار إليه على الملصق الموجود على الطابعة.
- استخدم فقط سلك التيار المرفق مع هذا المنتج. قد ينتج عن استخدام سلك تيار آخر حدوث حريق أو صدمة كهربائية.
- تم إعداد سلك طاقة التيار الخاص بهذا المنتج بحيث يستخدم معه فقط. وقد ينتج عن استخدامه مع أي معدات أخرى حدوث حريق أو صدمة كهربائية.
- تأكد من توافق سلك التيار المتردد مع معيار الأمان المحلية المعنية.
- لا تستخدم سلك طاقة تالف أو مشدود.
- إذا كنت تستخدم سلك إطالة مع الطابعة. فتأكد من عدم تجاوز معدل الأمبير الكلي للأجهزة الموصلة بسلك الإطالة لعزل أمبير السلك. تأكد أيضًا من عدم تجاوز معدل الأمبير الكلي لكل الأجهزة الموصلة بالملأخذ الحائط لمعدل أمبير المأخذ الحائطي.
- إذا كنت تستخدم استخدام الطابعة في ألمانيا. فيجب حماية مبنى التركيب عن طريق قاطع دائرة سعته ١٠ أو 1١ أمبير لتوفير الحماية المناسبة من قصر الدائرة الكهربائية والتيار الزائد لهذه الطابعة.

عند التعامل مع خراطيش الحبر.

- احتفظ بخراطيش الحبر بعيداً عن متناول الأطفال. لا تسمح للأطفال بالشرب منها أو التعامل معها.
- لا تفتح حزم خراطيش الحبر إلا قبل تركيبها. يوقت قليل.
- هز خراطيش الحبر الجديدة أربع أو خمس مرات قبل فتح الحزم.
- لا تهز خراطيش الحبر بعد فتح الحزم. فقد يتسبب هذا في إحداث تسرب.
- احرص على عدم كسر الخطافات الموجودة على جانب خرطوشة الحبر عند إخراجها من الحزمة.
- كن حريصاً عند التعامل مع خراطيش حبر مستخدمة سابقاً حيث قد يكون هناك بعض الحبر المتبقي حول منفذ إمداد الحبر في حالة سقوط الحبر على الجلد. اغسل هذه المنطقة جيداً بالماء والصابون. في حالة دخول الحبر في العين اغسلهما في الحال بالماء. في حالة استمرار عدم الشعور بالراحة أو مشاكل الرؤية بعد الغسل الجيد. يرجى استشارة الطبيب في الحال.
- لا تزل أو تمزق الملصق الموجود على الخرطوشة. فقد يتسبب هذا في إحداث تسرب.
- لا تلمس رقاقة IC الخضراء الموجودة على جانب الخرطوشة.
- خذ حذرك. رقاقة IC الخضراء الموجودة على خرطوشة الحبر العديد من المعلومات المتعلقة بالخرطوشة. مثل كمية الحبر المتبقية. ومن ثم يمكن إخراج الخرطوشة وإعادة إدخالها مرة أخرى بحرية. ومع ذلك. يتم استهلاك بعض الحبر في كل مرة يتم فيها إدخال الخرطوشة. وذلك لأن الطابعة تقوم ألياً بعملية فحص لإكتمال الاعتماد على الخرطوشة.
- قم بتخزين خرطوشة الحبر بحيث يكون اتجاه الملصق لأعلى. لا تخزن الخرطوشة في وضع مغلوب.

عند استخدام الطابعة

- لا تضع يداك داخل الطابعة أو تلمس خراطيش الحبر أثناء الطباعة.
- لا تسد فتحات التهوية أو الفتحات الموجودة بالطابعة ولا تغطيتها.
- لا تحاول القيام بأي أعمال صيانة للطابعة بنفسك.
- قم بفصل الطابعة واترك كل أمر الصيانة إلى أفراد الخدمة المؤهلين لذلك في حالة حدوث الأتي.
- تلفه سلك التيار أو القابس أو دخول سائل داخل الطابعة أو سقوط الطابعة أو تلف الحزائن أو أن الطابعة لا تعمل بصورة طبيعية أو في حالة وجود تغير ملحوظ في الأداء.
- لا تدخل أي شيء في فتحات الطابعة.
- احرص على عدم سكب أي سائل على الطابعة.
- اترك خراطيش الحبر مركبة. يمكن أن يؤدي إخراج الخراطيش إلى تخفيف رأس الطباعة وقد يعوق الطباعة عن الطابعة.