

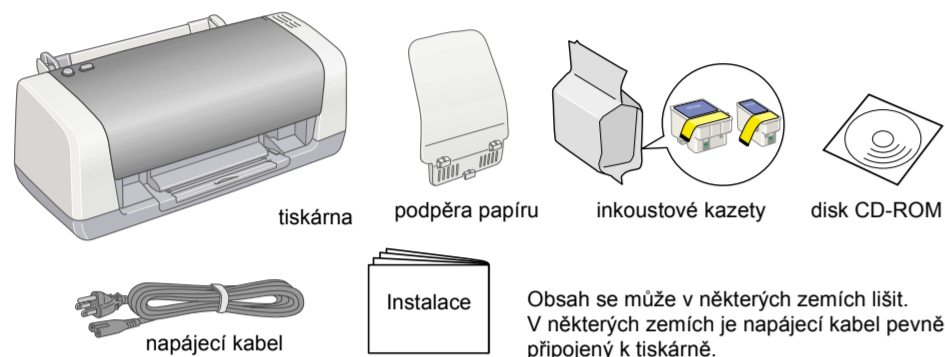
# Instalace

4050188-00

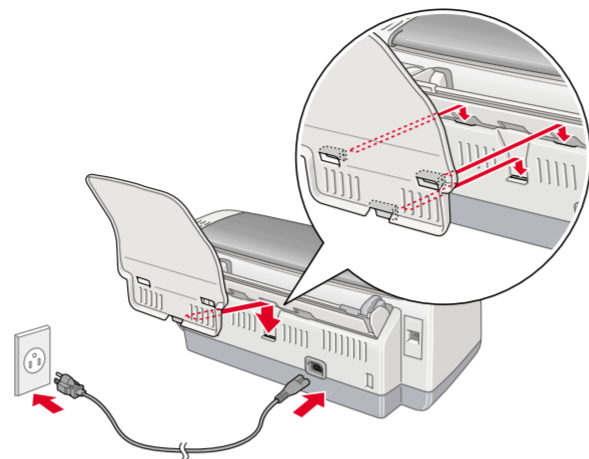
## 1 Vybalení

1. Vybalte obsah krabice. Odstraňte všechnu balicí pásku a balicí materiál z tiskárny.

**Upozornění:**  
Nedotýkejte se plochého kabelu uvnitř tiskárny.

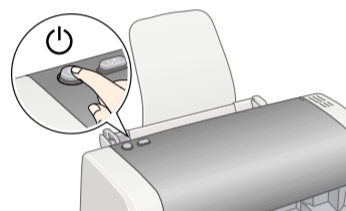


2. Připevněte podpěru papíru k tiskárně a zapněte tiskárnu.

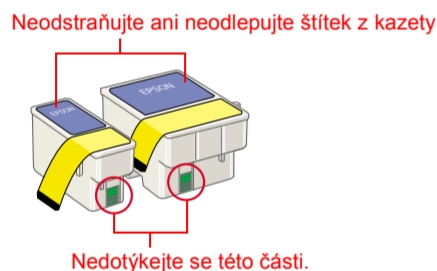


## 2 Instalace inkoustových kazet

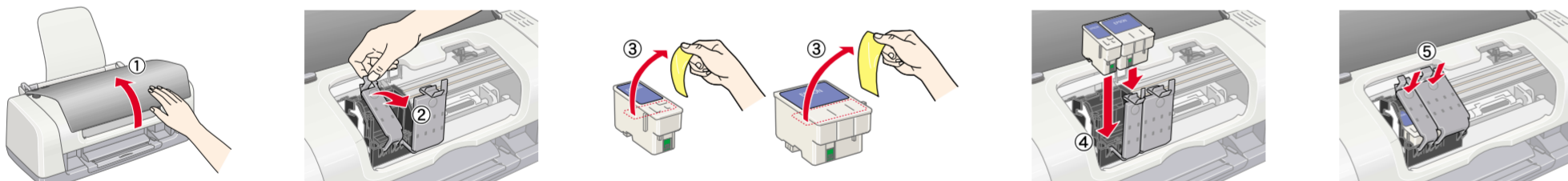
1. Zapněte tiskárnu stisknutím tlačítka vypínače.



2. Vyjměte kazety z ochranných obalů.



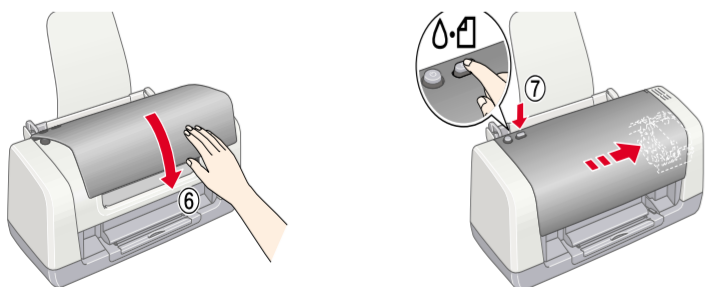
3. Nainstalujte kazety podle následujícího obrázku.



**Poznámka:**  
Nainstalujte všechny inkoustové kazety. Dokud nebudou řádně nainstalovány všechny kazety, nebude tiskárna pracovat.

4. Stiskněte tlačítko údržby.

Tiskárna zahájí doplňování inkoustu. Tento proces trvá přibližně jednu a půl minuty. Během doplňování inkoustu tiskárna vydává řadu mechanických zvuků. To je normální stav. Když přestane blikat kontrolka, je doplňování inkoustu dokončené.



**Upozornění:**  
Nevypínejte tiskárnu během doplňování inkoustu.

**Poznámka:**  
Inkoustové kazety přibalené k tiskárně jsou při prvním uvedení do provozu částečně spotřebovány. Tisková hlava v tiskárně se zcela naplní inkoustem, aby bylo možné tisknout ve vysoké kvalitě. Tento jednorázový proces spotřebovuje velké množství inkoustu. Následující sady kazet již vydrží po celou dobu své udávané životnosti.

Všechna práva vyhrazena. Žádná část této publikace nesmí být bez předchozího písemného souhlasu společnosti Seiko Epson Corporation reprodukována, uložena v systému umožňujícím stažení nebo přenášena v jakékoli formě, ať již elektronicky, mechanicky, pomocí fotokopii, záznamem či jinak. Informace v tomto dokumentu jsou určeny výhradně k použití s tiskárnou Epson. Společnost Epson není nijak zodpovědná za důsledky použití těchto informací pro jiné tiskárny. Společnost Seiko Epson Corporation ani její pobočky nenesou vůči kupujícím nebo třetím stranám žádnou odpovědnost za škody, ztráty, náklady nebo výdaje způsobené kupujícími nebo třetím stranám jako důsledek náhodného či nechtěného použití tohoto produktu, neodborné úpravy, opravy či změny produktu nebo nedodržení pokynů pro obsluhu a údržbu dodaných společností Seiko Epson Corporation (mimo USA).

Společnost Seiko Epson Corporation nenesou odpovědnost za žádné škody a problémy plynoucí z použití jakýchkoli doplňků či spotřebních produktů jiných než těch, které byly společností Seiko Epson Corporation označeny jako původní nebo schválené produkty Epson. Společnost Seiko Epson Corporation nenesou žádnou zodpovědnost za škody způsobené elektromagnetickou interferencí, která by mohla nastat při použití jiných kabelů než kabelů označených jako schválený produkt Epson. EPSON je registrovaná ochranná známka a EPSON Stylus je ochranná známka společnosti Seiko Epson Corporation.

Copyright 2001 Seiko Epson Corporation. Všechna práva vyhrazena. PRINT Image Matching je ochranná známka společnosti Seiko Epson Corporation. Logo PRINT Image Matching je ochranná známka společnosti Seiko Epson Corporation.

Microsoft a Windows jsou registrované ochranné známky společnosti Microsoft Corporation.

**Obecné upozornění:** Veškeré další zde použité názvy produktů slouží pouze k identifikačním účelům a mohou být ochrannými známkami jejich příslušných vlastníků. Společnost Epson se zřiká veškerých práv na tyto značky.

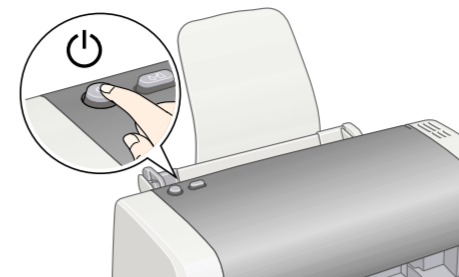
**Varování** je třeba důsledně dodržovat, aby nedošlo k úrazu.

**Upozornění** je třeba dodržovat, aby nedošlo k poškození tiskárny.

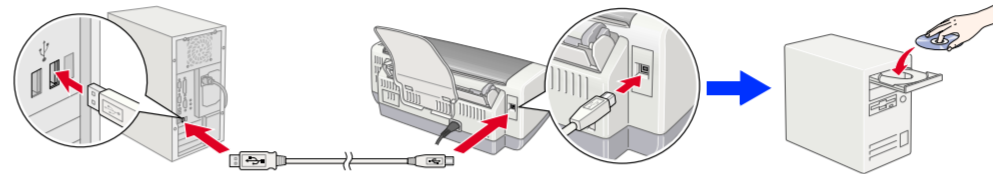
**Poznámky** obsahují důležité informace a užitečné tipy pro provoz tiskárny.

## 3 Instalace softwaru tiskárny

1. Vypněte tiskárnu stisknutím tlačítka vypínače. Zelená kontrolka zhasne.



2. Připojte tiskárnu k počítači kabelem USB a vložte disk CD se softwarem tiskárny do jednotky CD-ROM.



3. Nainstalujte software tiskárny.

Pokud se zobrazí okno výběru, zvolte příslušnou zemi nebo oblast. Pokud se nezobrazí jiné pokyny, pokračujte klepnutím nebo poklepáním na červeně zakroužkované oblasti.

**Upozornění:**  
Před zahájením instalace softwaru tiskárny vypněte všechny antivirové programy.

**Poznámka:**  
Pokud se zobrazí okno výběru jazyka, vyberte ten, kterému dáváte přednost.



Postupujte podle pokynů na obrazovce. Nezbrazí-li se dialogové okno instalačního programu, poklepejte na soubor EPSETUP.EXE na disku

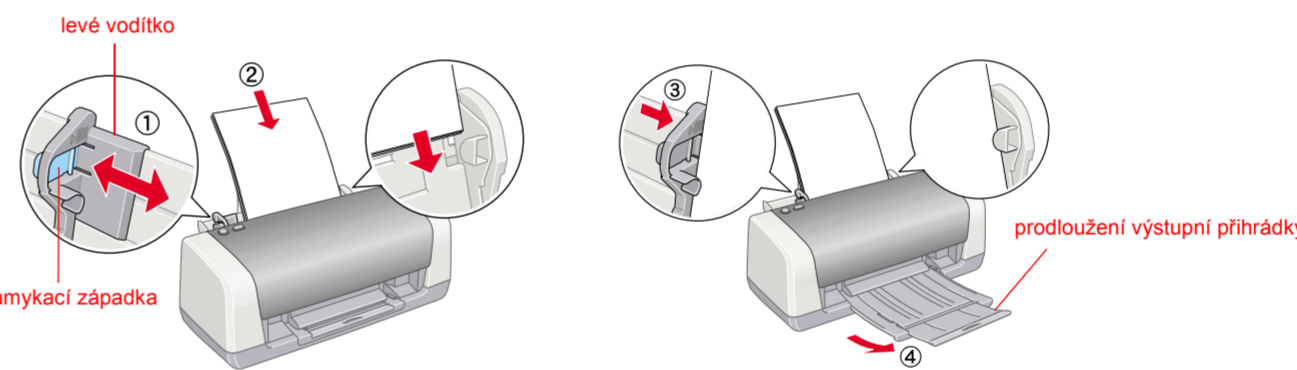
Po dokončení instalace si v **Referenční příručce** přečtěte **podrobné informace o prvním tisku z počítače.**

Disk CD-ROM obsahuje programy EPSON PhotoQuicker, EPSON PhotoStarter, EPSON CardMonitor, EPSON PRINT Image Framer Tool, PIF DESIGNER a EPSON Web-To-Page.

Program EPSON PhotoQuicker je zábavný, snadno se používá a má množství funkcí, které pomáhají vytvořit vynikající fotografie.

Další informace získáte poklepáním na ikonu **Příručka softwaru ESC45** na ploše a zobrazením části *Instalace softwaru pro tisk fotografií*.

## 4 Vkládání papíru



**Poznámka:**  
Polohu levého vodítka nastavíte přidržem uzamykací západky a posunutím vodítka až ke štosu papíru.

## 5 Zobrazení Referenční příručky

Referenční příručka poskytuje podrobné informace o tisku z počítače, údržbě tiskárny, řešení potíží a bezpečnosti.

Referenční příručku zobrazíte poklepáním na ikonu **Referenční příručka ESC45** na ploše.

V systému Windows lze Referenční příručku zobrazit pomocí nabídky Start: V nabídce **Start** v systému Windows XP přejděte na příkaz **Všechny programy**, v systému Windows ME, 98 a 2000 přejděte na příkaz **Programy**. Potom přejděte na položku **EPSON** a klepněte na příkaz **Referenční příručka ESC45**.

## Bezpečnostní informace

Před instalací tiskárny a zahájením jejího provozu si přečtěte následující pokyny.

### Umístění tiskárny

- Neumísťte tiskárnu do prostředí, kde dochází k náhlým změnám teploty a vlhkosti. Chraňte ji před přímým slunečním zářením, silným světlem a zdroji tepla.
- Nevstavujte tiskárnu působení prachu, otřesů a vibrací.
- Ponechte kolem tiskárny dostatek volného místa, aby se umožnilo dostatečné proudění vzduchu.
- Umístěte tiskárnu v blízkosti zásuvky elektrické sítě, aby ji bylo možné snadno odpojit.
- Tiskárnu umístěte na rovný, vodorovný a stabilní povrch, který na všech stranách přesahuje základnu tiskárny. Pokud umístíte tiskárnu ke zdi, ponechte mezi tiskárnou a zdí prostor o šířce alespoň 10 cm. V nakloněné poloze nebude tiskárna pracovat správně.
- Při skladování a přepravě tiskárny neklepte, nestavte na boční stěny ani nepřevracete. Mohlo by dojít k úniku inkoustu z kazety.

### Připojení k elektrické síti

- Používejte výhradně zdroj, jehož napětí odpovídá údajům na výrobním štítku, který je umístěn na zadní straně tiskárny.
- Použijte dodaný napájecí kabel. Při použití jiného kabelu by mohlo dojít k úrazu elektrickým proudem.
- Dodaný napájecí kabel používejte pouze s tímto produktem. Při připojení k jinému zařízení by mohlo dojít k úrazu elektrickým proudem.
- Zkontrolujte, zda napájecí kabel střídavého napětí vyhovuje příslušným místním bezpečnostním standardům.
- Nepoužívejte prodřený či jinak poškozený napájecí kabel.
- Používáte-li k připojení tiskárny do sítě prodlužovací kabel, zkontrolujte, zda je dostatečně proudové dimenzován pro všechna připojená zařízení. Zkontrolujte také, zda celkové proudové zatížení zásuvky nepřekračuje její specifikaci.
- Budete-li tiskárnu používat v Německu, musí být instalace v budově chráněna jističem 10 A nebo 16 A, aby byla zajištěna dostatečná ochrana tiskárny před zkratem a proudovým přetížením.

### Manipulace s inkoustovými kazetami

- Uchovávejte inkoustové kazety mimo dosah dětí. Dbejte na to, aby neply inkoust a nijak s kazetami nemanipulovaly.
- Neotvírejte obal inkoustové kazety dříve, než ji budete instalovat.
- Inkoustové kazety neprotřepávejte, mohlo by dojít k úniku inkoustu.
- Buďte opatrní při manipulaci s použitou inkoustovou kazetou. V místě napojení kazety na přívodní systém může zbývat trochu inkoustu. Pokud si znečistíte pokožku inkoustem, důkladně umyjte zasažené místo mýdlem a vodou. Když se vám inkoust dostane do očí, okamžitě si je vypláchněte vodou. Jestliže i potom přetrvává nepříjemný pocit nebo potíže se zrakem, vyhledejte okamžitě lékařskou pomoc.
- Před instalací kazety je třeba odstranit žlutou pečetní pásku, jinak nebude možné kazetu používat.
- Neodstraňujte modrou část pečetní pásky z horní strany kazety.
- Neodstraňujte pečetní pásky ze spodní strany kazety.
- Integrovaný čip na inkoustové kazetě obsahuje různé údaje o kazetě, např. množství zbývajících inkoustu. Kazetu lze proto vyjmout z tiskárny a opět vložit zpět. Při každém vložení kazety se však část inkoustu spotřebovuje, protože tiskárna automaticky provádí kontrolu spolehlivosti.
- Nedotýkejte se zeleného integrovaného čipu na boku kazety.

### Používání tiskárny

- Během tisku se nedotýkejte inkoustových kazet ani jiných částí uvnitř tiskárny.
- Nezakrývejte ani jinak neuzavírejte otvory v tiskárně.
- Nepokoušejte se tiskárnu opravit svépomocí.
- V následujících případech odpojte tiskárnu ze zásuvky a obraťte se na kvalifikované pracovníky servisu: Napájecí zásuvka nebo kabel jsou poškozeny; do tiskárny vnikla tekutina; tiskárna spadla na zem nebo je skříň tiskárny fyzicky poškozená; tiskárna nepracuje normálně nebo vykazuje zřetelnou změnu výkonu.
- Nevsunujte do štěrbin v tiskárně žádné předměty.
- Dejte pozor, abyste na tiskárnu nevyliili žádnou tekutinu.
- Inkoustové kazety ponechte nainstalované v tiskárně. Pokud vyjmete inkoustové kazety, může dojít k vysušení tiskových hlav a tiskárna nebude tisknout.