

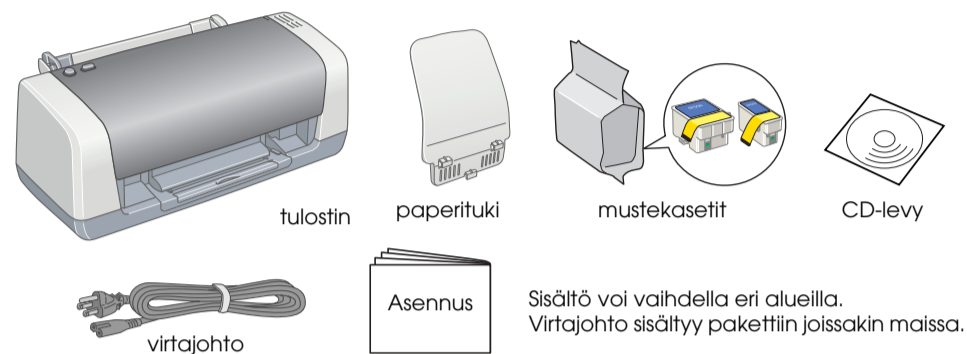
Aseennus

4050195-00

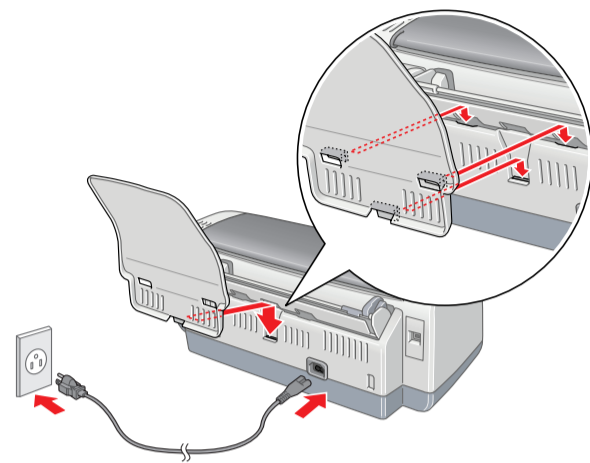
1 Tulostimen purkaminen pakkauksesta

1. Pura tulostin pakkauksesta. Poista kaikki tulostimeen kiinnitetyt teipit ja suojamateriaalit.

Varoitus:
Varo koskettamasta tulostimen sisällä olevaa värinauhaa.

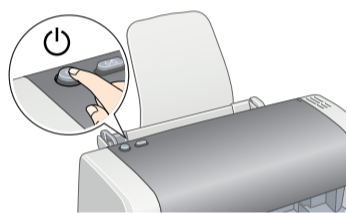


2. Kiinnitä paperituki ja kytke tulostimeen virta.



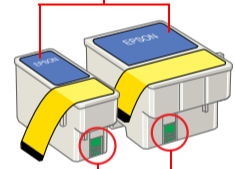
2 Mustekasettien asentaminen

1. Käynnistä tulostin painamalla tulostimen -virtapainiketta.



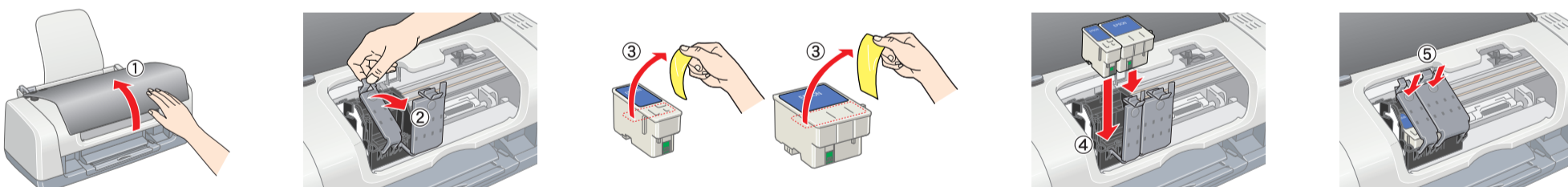
2. Poista mustekasetit suojapusseistaan.

Älä poista tai revi kasetissa olevaa tarraa.



Älä kosketa tätä osaa.

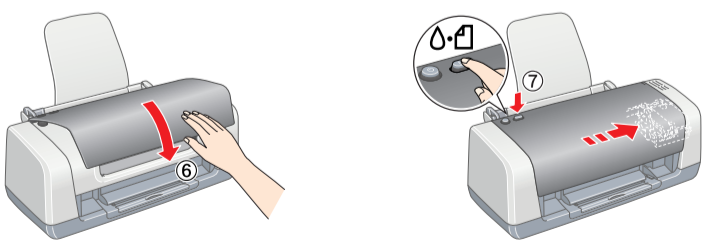
3. Asenna mustekasetit alla kuvatulla tavalla.



Huomautus:
Asenna kaikki kasetit. Tulostin ei toimi, jos kaikkia kasetteja ei ole asennettu oikein.

4. Paina huoltopainiketta .

Tulostin alkaa musteen lataamisen. Tämä kestää noin puoliosta minuuttia. Lataamisen aikana tulostimesta kuuluu erilaisia mekaanisia ääniä. Tämä on normaalia. Lataus on valmis, kun vihreä valo ei enää vilku.



Varoitus:
Älä katkaise virtaa lataamisen aikana.

Huomautus:
Tulostimen mukana tulleita mustekasetteja käytetään osittain asennuksessa. Jotta laadukas tulostaminen olisi mahdollista, tulostimen tulostuspää on asennettaessa ladattu täyteen mustetta. Tämä kertatapahuma kuluttaa tietyn määrän mustetta. Seuraavat kasetit kestävät niiden koko arvioidun keston ajan.

Kaikki oikeudet pidätetään. Mitään tämän julkaisun osaa ei saa toisintaa, tallentaa tietojenhakujärjestelmään tai siirtää missään muodossa tai millään tavoin, elektronisesti, mekaanisesti, valokopioimalla, nauhoittamalla tai muuten ilman SEIKO EPSON CORPORATIONIN etukäteisen antamaa kirjallista suostumusta. Tämän asiakirjan tiedot on tarkoitettu ainoastaan tämän EPSON-tulostimen kanssa käytettäväksi. EPSON ei ole vastuussa, jos näitä tietoja käytetään muiden tulostimien kanssa. SEIKO EPSON CORPORATIONIN tai sen tytäryhtiöt eivät ole tämän tuotteen ostajille tai kolmansille osapuolille vastuussa vahingonkorvauksista, tappioista, kustannuksista tai muista maksuista, jotka aiheutuvat tuotteen ostajalle tai kolmansille osapuolille jostakin seuraavista: onnettomuus, tuotteen vääriin käyttöön tai virheelliseen käyttöön tai tuotteeseen tehdyt vaurioittamattomat muutostyöt tai korjaukset tai tuotteen muuttaminen tai (ei koske Yhdysvaltoja) SEIKO EPSON CORPORATIONIN käyttö- ja ylläpito-ohjeiden noudattamatta jättäminen.

SEIKO EPSON CORPORATION ei ole vastuussa vahingonkorvauksista tai ongelmista, joita syntyy käytettäessä muita lisävarusteita tai kulutusosia kuin SEIKO EPSON CORPORATIONIN hyväksymiä alkuperäisiä EPSON-tuotteita tai EPSONIN hyväksymiä tuotteita. SEIKO EPSON CORPORATIONIN ei ole vastuussa sähkömagneettisista häiriöistä, joita syntyy käytettäessä muita kuin SEIKO EPSON CORPORATIONIN hyväksymiä liittintäkaapeleita. EPSON on rekisteröity tavaramerkki ja EPSON Stylus on Seiko Epson Corporationin tavaramerkki.

Copyright © 2001 Seiko Epson Corporation. Kaikki oikeudet pidätetään. PRINT Image Matching on Seiko Epson Corporationin tavaramerkki. PRINT Image Matching -logo on Seiko Epson Corporationin tavaramerkki.

Microsoft ja Windows ovat Microsoft Corporationin rekisteröityjä tavaramerkkejä.

Huomautus: Muut tässä oppaassa käytetyt tuotenimet ovat ainoastaan tunnistamista varten, ja ne saattavat olla vastaavien omistajiensa tavaramerkkejä. EPSON ei ota mitään vastuuta näiden merkkin käyttämisestä.

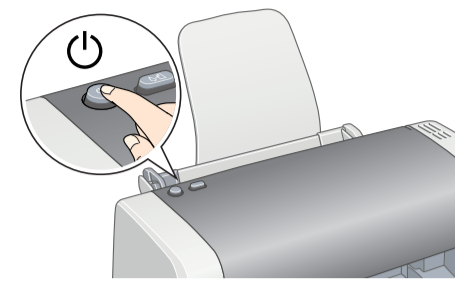
Varoitus: Vakavia varoituksia, on noudatettava ruumiinvammojen välttämiseksi.

Varoituksia: on noudatettava, jotta laite ei vahingoitu.

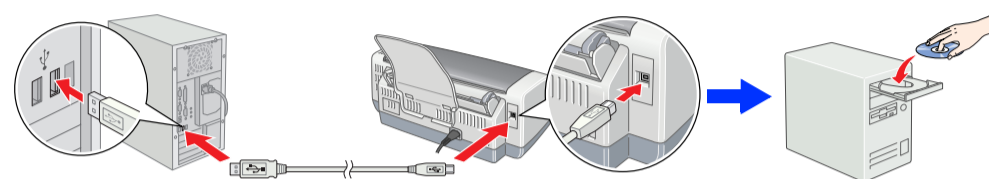
Huomautukset: sisältävät tulostimen toimintaa koskevia vihjeitä ja tärkeitä tietoja.

3 Tulostinohjelmiston asentaminen

1. Katkaise tulostimesta virta painamalla tulostimen virtapainiketta. Vihreä valo sammuu.



2. Yhdistä tulostin ja tietokone USB-kaapelilla ja aseta tulostimen ohjelmisto-CD sille tarkoitettuun asemaan.



3. Asenna tulostimen ohjelmisto.

Valitse maa tai asuinalue, jos valintaikkuna tulee näyttöön. Jatka sitten napsauttamalla tai kaksoinapsauttamalla punaisella ympäröityjä alueita, ellei toisin neuvota.

Varoitus:
Poista virustorjuntaohjelmat käytöstä ennen tulostinohjelmiston asentamista.

Huomautus:
Valitse haluamasi kieli, jos näyttöön tulee kielen valintaikkuna.



Jatka noudattamalla näyttöön tulevia ohjeita. Jos asennusohjelman valintaikkuna ei tule näkyviin, kaksoinapsauta CD-levyllä olevaa EPSETUP.EXE-tiedostoa.

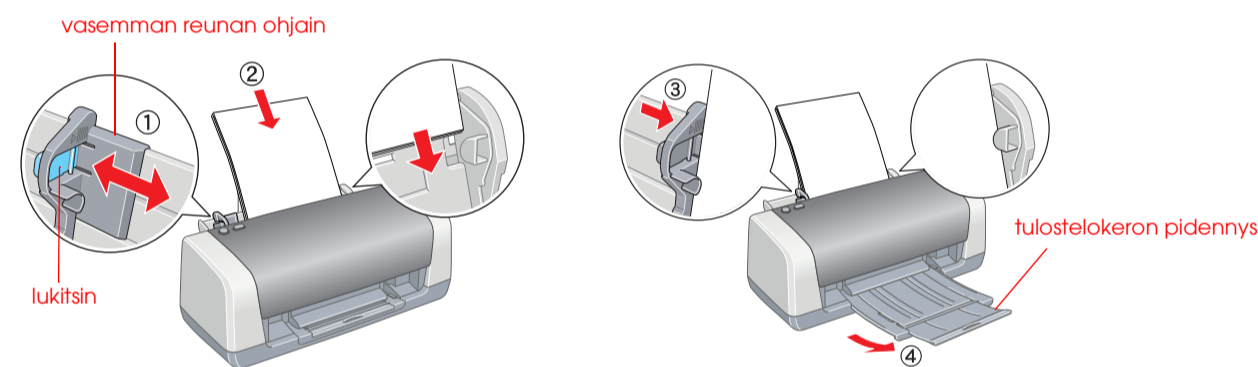
Katso asennuksen jälkeen lisätietoja ensimmäisestä tietokoneelta tulostamisesta Reference Guide (käyttöopas) -oppaasta.

CD-levy sisältää EPSON PhotoQuicker-, EPSON PhotoStarter-, EPSON CardMonitor-, EPSON PRINT Image Framer Tool-, PIF DESIGNER- ja EPSON Web-To-Page -ohjelmat.

EPSON PhotoQuicker -ohjelmaa on hauska ja helppo käyttää. Siinä on useita toimintoja, joiden avulla voi luoda upeita kuvia.

Saat lisätietoja kaksoinapsauttamalla työpöydän ESC46 Software Guide (ohjelmisto-opas) -kuvaketta ja tutustumalla valokuvatulostuksen ohjelmiston asennukseen.

4 Paperin lataaminen



Huomautus:
Säädä vasemman reunan ohjain pitämällä lukitsinta alhaalla ja liu'uttamalla ohjain kiinni paperipinon reunan.

5 Reference Guide (käyttöopas) -oppaan katselu

Reference Guide (käyttöopas) -oppaassa on eriteltyjä tietoja tietokoneelta tulostamisesta, tulostimen huollosta, ongelmanratkaisusta ja turvallisuudesta. Voit katsoa Reference Guide (käyttöopas) -opasta kaksoinapsauttamalla työpöydän ESC46 Reference Guide (käyttöopas) -kuvaketta.

Voit ottaa Reference Guide (käyttöopas) -oppaan käyttöön myös Käynnistä-valikon kautta. Valitse Käynnistä, osoita kohtaa Kaikki ohjelmat Windows XP -käyttöjärjestelmässä tai Ohjelmat Windows Me-, 98-, 95- tai 2000 -käyttöjärjestelmissä, osoita kohtaa EPSON ja valitse sitten ESC46 Reference Guide (käyttöopas).

Turvallisuusohjeet

Lue kaikki tämän kohdan ohjeet ennen tulostimen asentamista ja käyttämistä.

Tulostimen paikan valinta

- ❑ Vältä paikkoja, joissa lämpötila ja kosteus vaihtelevat nopeasti. Vältä myös sijoittamasta tulostinta suoraan auringonvaloon, voimakkaaseen valoon tai lämmönlähteiden lähelle.
- ❑ Vältä pölyisiä paikkoja sekä paikkoja, joissa tulostimeen saattaa kohdistua iskuja ja värinää.
- ❑ Jätä tulostimen ympärille riittävästi tilaa ilmanvaihtoa varten.
- ❑ Sijoita tulostin pistorasian lähelle paikkaan, jossa pistokkeen voi irrottaa helposti.
- ❑ Sijoita tulostin tasaiselle, tukevalle pinnalle, joka ylettyy joka suunnassa tulostimen alaosaan ulkopuolelle. Jos tulostin on tarkoitettu sijoittamaan seinän viereen, tulostimen takaosaan ja seinän väliin on jätettävä vähintään 10 cm vapaata tilaa. Tulostin ei toimi kunnolla, jos se on kallellaan.
- ❑ Älä kallista tulostinta varastoinnin tai kuljetuksen aikana äläkä myöskään aseta sitä kysyjelleen tai käännä sitä ylösalaisin. Tällöin kasetista voi valua mustetta.

Virtalähteen valinta

- ❑ Käytä ainoastaan tulostimen tyyppitarrassa ilmoitetun tyyppistä virtalähdettä.
- ❑ Käytä ainoastaan tuotteen mukana toimitettavaa virtajohtoa. Jonkin muun johdon käyttäminen saattaa aiheuttaa sähköiskun.
- ❑ Tämän tuotteen virtajohto on tarkoitettu käytettäväksi ainoastaan tässä tuotteessa. Jos johtoa käytetään jossakin muussa laitteessa, se saattaa aiheuttaa sähköiskun.
- ❑ Varmista, että virtajohto on voimassa olevien turvallisuusmääräysten mukainen.
- ❑ Älä käytä vahingoittunutta tai kulunutta virtajohtoa.
- ❑ Jos käytät tulostimen kanssa jatkojohtoa, varmista, että jatkojohtoon kytkettävien laitteiden kokonaisamppeerimäärä ei ylitä johdon nimellisamppeerimäärää. Varmista myös, että kaikkien pistorasiaan kytkettyjen laitteiden kokonaisamppeerimäärä ei ylitä pistorasian kokonaisamppeerimäärää.
- ❑ Jos aiot käyttää tulostinta Saksassa, rakennuksen on oltava suojattu 10 tai 16 ampeerin virrankatkaisimella, joka toimii ylivilpusta suojana ja estää tulostinta aiheuttamasta oikoskua.

Mustekasettien käsitteleminen

- ❑ Pidä kasetit poissa lasten ulottuvilta. Älä anna lasten juoda kasetista tai muuten käsitellä kasetteja.
- ❑ Avaa mustekasettipakkaukset vasta juuri ennen kasettien asentamista.
- ❑ Käsittele mustekasetteja varoen vuotojen välttämiseksi.
- ❑ Ole varovainen käsitellessäsi käytettyjä kasetteja, sillä musteen syöttöaukon lähellä saattaa olla mustetta. Jos mustetta joutuu iholle, pese likaantunut kohta huolellisesti vedellä ja saippualla. Jos mustetta joutuu silmiin, huuhdo ne heti juoksevalta vedellä. Jos sinulla on huuhtelemisen jälkeen epämieluisia oireita tai näköongelmia, ota heti yhteyttä lääkäriin.
- ❑ Keltaiset suojatarrat on poistettava kaseteista ennen niiden asentamista tai muuten kasetteja ei voi käyttää.
- ❑ Älä poista suojatarran sinistä osaa mustekasetin päältä.
- ❑ Älä poista kasettien pohjassa olevia suojatarraroja.
- ❑ Älä yritä huoltaa tulostinta itse.
- ❑ Irrota tulostimen virtajohto seinästä ja ota yhteyttä valtuutettuun huoltoilikeeseen, jos virtajohto tai -piste on vahingoittunut. Tulostimeen on joutunut nesteitä, tulostin on pudonnut tai sen kotelo on vahingoittunut tai tulostin ei toimi normaalisti tai sen toiminta on muuttunut selvästi.
- ❑ Älä yrittä mitään esineitä tulostimen aukoksin.
- ❑ Älä läikytä tulostimen päälle nestettä.
- ❑ Älä poista mustekasetteja tarpeettomasti. Kasettien poistaminen voi kuivattaa tulostuspäätä tarpeettomasti ja aiheuttaa tulostushäiriötä.

Tulostimen käyttäminen

- ❑ Älä yrittä kättä tulostimen sisään tai kosketa mustekasettia tulostamisen aikana.
- ❑ Älä huki tai peitä tulostimen ilma-aukkoja ja avattavia kohtia.
- ❑ Älä yritä huoltaa tulostinta itse.
- ❑ Irrota tulostimen virtajohto seinästä ja ota yhteyttä valtuutettuun huoltoilikeeseen, jos virtajohto tai -piste on vahingoittunut. Tulostimeen on joutunut nesteitä, tulostin on pudonnut tai sen kotelo on vahingoittunut tai tulostin ei toimi normaalisti tai sen toiminta on muuttunut selvästi.
- ❑ Älä yrittä mitään esineitä tulostimen aukoksin.
- ❑ Älä läikytä tulostimen päälle nestettä.
- ❑ Älä poista mustekasetteja tarpeettomasti. Kasettien poistaminen voi kuivattaa tulostuspäätä tarpeettomasti ja aiheuttaa tulostushäiriötä.