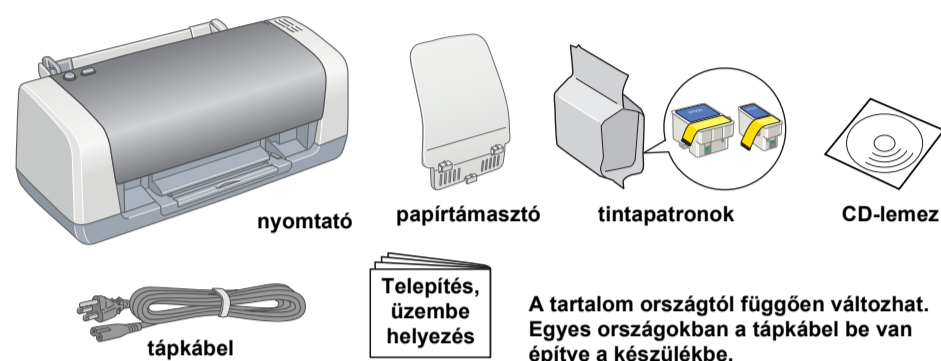


Telepítés, üzembe helyezés

1 Kicsomagolás

1. Vegye ki a dobozban található elemeket. Távolítsa el az összes öntapadós szalagot és csomagolóanyagot a nyomtatóról.

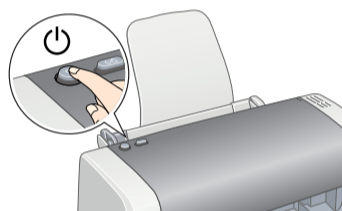
Vigyázat!
Eközben ne érintse meg a nyomtató belsejében található szalagkábel.



A tartalom országtól függően változhat. Egyes országokban a tápkábel be van építve a készülékbe.

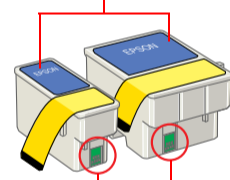
2 A tintapatronok üzembe helyezése

1. A tápellátás gomb megnyomásával kapcsolja be a nyomtatót.



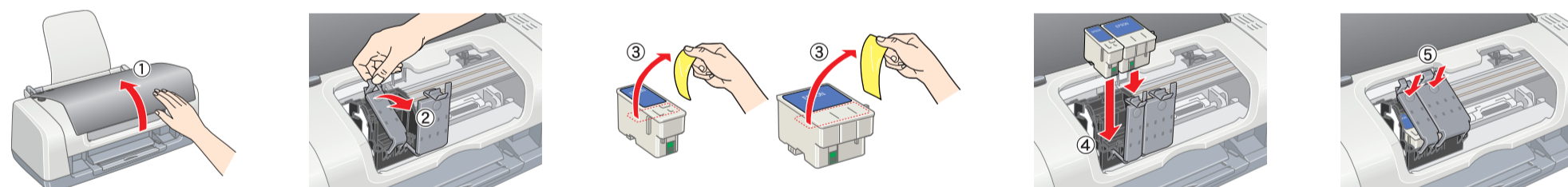
2. Vegye ki a tintapatronokat a védőcsomagolásukból.

Ne távolítsa el és ne lépje le a tintapatronról a címkét.



Ne érjen ehhez a részhez.

3. Helyezze be a tintapatronokat az alábbi ábrák szerint.

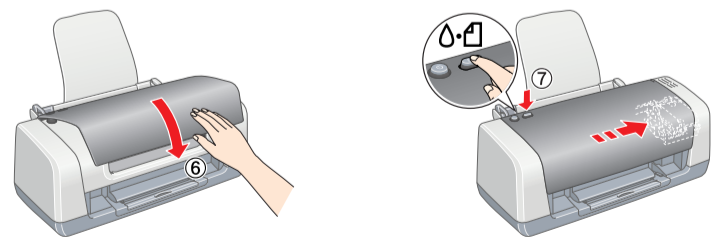


Megjegyzés:

Helyezze be az összes tintapatront. A nyomtató csak az összes tintapatron üzembe helyezése esetén működik.

4. Nyomja meg a **Karbantartás gombot**.

A nyomtató megkezdi a tintafeltöltést. Ez mintegy **másfél percet** vesz igénybe. Tintafeltöltés közben a nyomtató különféle hangokat hallat. Ez megfelelő működés. Ha a zöld jelzőfény villogása megszűnik, a feltöltés befejeződött.



Vigyázat!
Feltöltés közben ne kapcsolja ki a nyomtatót.

Megjegyzés:

A nyomtató a nyomtatóhoz mellékelt tintapatronokat az üzembe helyezés során részben elhasználja. A kiváló minőségű nyomatok készítése érdekében a nyomtató az üzembe helyezés során teljesen feltölti tintával a nyomtatófejet. Ez az egyszerű eljárás elhasznál valamennyi tintát a patronokból, így azok gyorsabban kiürülnek. Az újabb tintapatronok már teljes élettartalmuknak megfelelő ideig üzemelnek majd.

Minden jog fenntartva. A Seiko Epson Corporation előzetes írásbeli engedélye nélkül a kiadványunk egyetlen része sem sokszorosítható, nem tárolható adatelekérdező rendszerben és nem továbbítható semmilyen formában és módon, beleértve az elektronikus és a mechanikus eljárásokat, valamint a fénymásolást és az adathordozón való tárolást is. Az itt közreadott információ kizárólag arra a célra szolgál, hogy ezzel az Epson nyomtatóval kapcsolatban használja. Az Epson nem vállal semmiféle felelősséget arra az esetre, ha ezeket az információkat esetleg más nyomtatóval kapcsolatban használja. Sem a Seiko Epson Corporation, sem pedig leányvállalatai nem vállalnak semmiféle felelősséget a vásárlóval vagy harmadik féllel szemben olyan károkért, veszteségekért és költségekért, amelyek a vásárlónál vagy a harmadik félnél bármilyen módon, jogszabályon kívüli módosításának, javításának vagy megváltoztatásának, valamint (az USA-n kívül) annak eredményeként merültek fel, hogy a vásárló vagy a harmadik fél nem tartotta szigorúan be a Seiko Epson Corporation használati és karbantartási utasítását.

A Seiko Epson Corporation nem tehető felelőssé semmilyen olyan kárért vagy problémáért, amely nem a Seiko Epson Corporation által, Original Epson Products® (Eredeti Epson termék) vagy, Epson Approved Products® (Az Epson által bevizsgált és jóváhagyott termék) terméknek minősített valamely kiegészítő vagy segédtermék (pl. tintapatron, papír stb.) használatából adódik. A Seiko Epson Corporation nem vállal felelősséget a nem „Epson Approved Products” minősítésű interfészkábelek használata esetén esetlegesen jelentkező elektromágneses interferencia által okozott károkért. Az EPSON a Seiko Epson Corporation bejegyzett védjegye, az EPSON Stylus a Seiko Epson Corporation védjegye.

Copyright 2001 Seiko Epson Corporation. Minden jog fenntartva. A PRINT Image Matching a Seiko Epson Corporation védjegye. A PRINT Image Matching embléma a Seiko Epson Corporation védjegye.

A Microsoft és a Windows a Microsoft Corporation bejegyzett védjegye.

Általános megjegyzés: Az itt használt egyéb termékeknek kizárólag az azonosítás célját szolgálják, és előfordulhat, hogy a tulajdonosaik védjeggyel védtek őket. Az Epson e védjegyekkel kapcsolatban semmiféle joggal nem rendelkezik.

Vigyázat! Ezeket a tudnivalókat a testi sérülések elkerülése érdekében javasolt betartani.

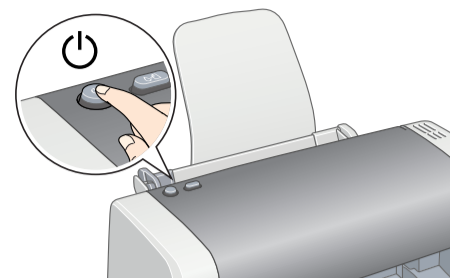
Vigyázat! A készülék károsodásának elkerülése érdekében a leírakat figyelembe kell venni.

Jelölések

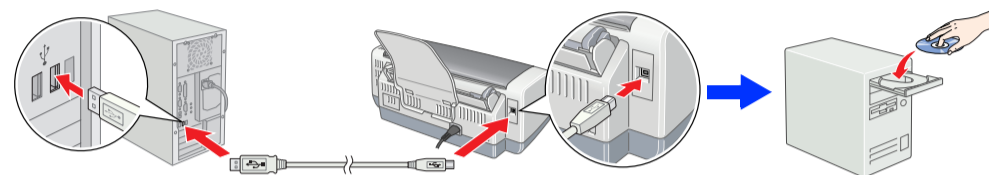
Megjegyzés: A nyomtató használatára vonatkozó fontos információk és hasznos tippek.

3 A nyomtatószoftver telepítése

1. A tápellátás gomb megnyomásával kapcsolja ki a nyomtatót. Elalszik a zöld jelzőfény.



2. Egy USB-kábel segítségével csatlakoztassa a nyomtatót a számítógéphez, majd helyezze a nyomtatószoftver CD-lemezét a CD-meghajtóba.

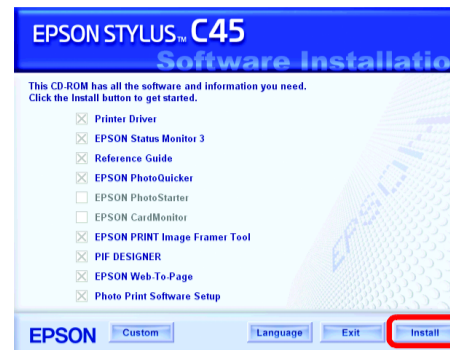


3. Telepítse a nyomtatószoftvert.

Válassza ki országa vagy lakóhelye nevét a megjelenő ablakból. Ha nincs egyéb útmutatás, a folytatáshoz kattintson egyszer vagy duplán a piros körrel jelzett területre.

Vigyázat!
A nyomtatóprogram telepítése előtt kapcsoljon ki minden vírusellenőrző programot.

Megjegyzés:
Amennyiben megjelenik a nyelv kiválasztását kérő párbeszédpanel, válassza ki a kívánt nyelvet.



Kövesse a képernyőn megjelenő utasításokat. Ha nem jelenik meg a telepítőprogram párbeszédpanele, kattintson duplán a CD-lemezen található EPSETUP.EXE fájlra.

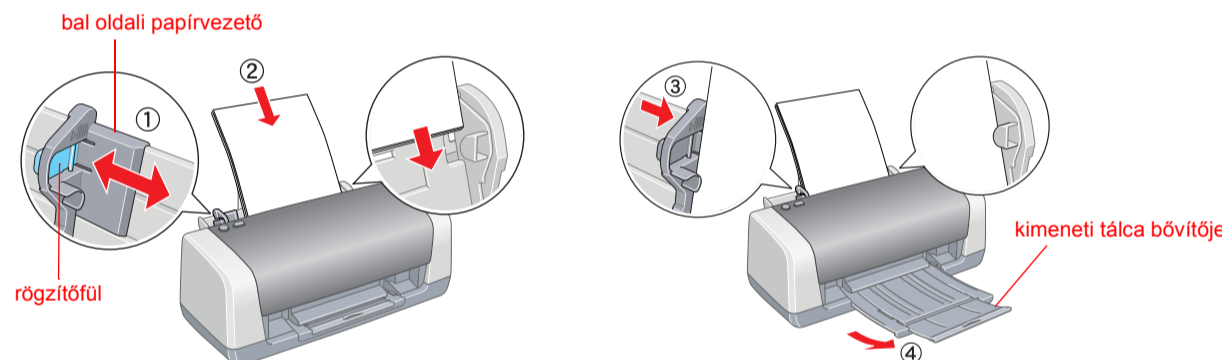
A telepítés befejezése után olvassa el a számítógépről történő első nyomtatásról szóló tájékoztatót az **Online kézikönyvben**.

A CD-lemezen megtalálható programok: EPSON PhotoQuicker, EPSON PhotoStarter, EPSON CardMonitor, EPSON PRINT Image Framing Tool, PIF DESIGNER és EPSON Web-To-Page.

Az EPSON PhotoQuicker szórakoztató és egyszerűen kezelhető program, amely számos lehetőséget nyújt látványos fényképek létrehozásához.

További tájékoztatást kaphat, ha az asztalon duplán az **ESC45 szoftverkezelési útmutató** ikonra kattint az **A Fényképnymtató szoftver telepítése** kézikönyv megtekintéséhez.

4 Papír betöltése



Megjegyzés:

A bal oldali papírvezető beállításához nyomja le és tartsa lenyomva a rögzítőfület, majd tolja a papírvezetőt a papírköteghez.

5 Az Online kézikönyv megtekintése

Az **Online kézikönyv** részletes útmutatást nyújt a számítógépről való nyomtatáshoz, a nyomtató karbantartásához, a problémamegoldáshoz és a biztonságos működtetéshez. Az **Online kézikönyv** megtekintéséhez az asztalon kattintson duplán az **ESC45 Online kézikönyv** ikonra.

Az **Online kézikönyv** a Start menüből is elérhető. Ehhez kattintson a **Start** gombra, Windows XP esetén mutasson a **Minden program**, illetve Windows Me, 98 vagy 2000 esetén a **Programok** lehetőségre, majd mutasson az **EPSON** elemre, és válassza az **ESC45 Online kézikönyv** menüpontot.

Biztonsági előírások

A nyomtató üzembe helyezése és üzemeltetése előtt olvassa el az alábbi előírásokat.

A nyomtató helyének kiválasztása

- ❑ Kerülje az olyan helyet, ahol a hőmérséklet vagy a páratartalom várhatóan gyorsan változik. Ne tegye ki a nyomtatót közvetlen napsugárzásnak, erős fénynek és hőszugárzásnak.
- ❑ Kerülje az olyan helyeket, amelyek porosak vagy rázkódnak.
- ❑ Hagyjon a nyomtató körül elegendő helyet, hogy a szellőzés megfelelő legyen.
- ❑ A nyomtatót a fali csatlakozóaljzat közelébe helyezze, hogy könnyen megoldható legyen a tápellátás és az áramtalanítás.
- ❑ A nyomtatót olyan sima, szilárd felületre helyezze, amely minden irányban nagyobb magánál a nyomtatónál. Ha a nyomtatót a fal mellé helyezi, hagyjon legalább 10 cm távolságot a fal és a nyomtató hátlapja között.
- ❑ A vízszintestől eltérő helyzetben a nyomtató nem működik megfelelően.
- ❑ Tárolás vagy szállítás közben ne döntse meg, ne állítsa oldalára és ne fordítsa fejjel lefelé a nyomtatót, mert a tinta kifolyhat a patronokból.

A tápellátás kiválasztása

- ❑ Csak a nyomtató címikéjén feltüntetett típusú tápellátást használjon.
- ❑ Csak a termékhez mellékelt tápkábel használja. Más hálózati kábel használata tüzet vagy elektromos áramütést okozhat.
- ❑ A termékhez mellékelt tápkábel kizárólag ehhez a termékhez használható. Más berendezéssel használva tüzet vagy elektromos áramütést okozhat.
- ❑ Csak a helyi biztonsági szabályozásnak megfelelő hálózati kábelt használjon.
- ❑ Ne használjon sérült vagy kopott hálózati kábelt.
- ❑ Ha hosszabbított használni, győződjön meg arról, hogy a csatlakoztatott készülékek együttes áramfelvétele nem nagyobb, mint a hosszabbított terhelhetősége. Figyeljen arra is, hogy a fali csatlakozóaljzatba csatlakoztatott készülékek együttes áramfelvétele ne haladja meg a csatlakozóaljzat terhelhetőségét.
- ❑ Ha a nyomtatót Németországban kívánja használni, akkor a rendszerképzést 10 vagy 16 amperes megszakítóval kell védeni, hogy a nyomtató zárlat- és túláramvédelme megfelelő legyen.

A tintapatronok kezelése

- ❑ A tintapatronokat ne tartsa gyerekek által elérhető helyen. Ne engedje, hogy a gyerekek meggyák a tintát, vagy valamilyen más módon hozzáférjenek a patronokhoz.
- ❑ A tintapatron dobozát csak közvetlenül a patron üzembe helyezése előtt bontsa fel.
- ❑ Ne rázza meg a tintapatront, mert a tinta kifolyhat.
- ❑ A használt tintapatronokkal bánjon óvatosan, mert előfordulhat, hogy a tintakiömlő nyílás környékén maradt még rajtuk egy kis tinta. Ha a tinta a bőrre kerül, szappanos vízzel alaposan mossa le. Ha a tinta a szemébe kerül, bő vízzel azonnal öblítse ki. Ha a kiöblítés után is kellemetlen érzése vagy látási zavara van, azonnal forduljon orvoshoz.
- ❑ A tintapatronok behelyezése előtt távolítsa el a patronokból a sárga zárószalagokat, különben használhatatlanok lesznek.
- ❑ Ne vegye le a zárószalag kék részét a patronok tetejéről.
- ❑ Ne vegye le a zárószalagot a patronok aljáról.
- ❑ A tintapatronon található IC-chip a patronnal kapcsolatos információkat tárolja, például a még benne található tinta mennyiségét, így a patronot bármikor kiveheti és visszahelyezheti. A patron visszahelyezésekor azonban mindig elfogy egy kevés tinta, mivel a nyomtató automatikusan ellenőrzést végez.
- ❑ Ne érjen a patron oldalán található zöld IC-chiphez.

A nyomtató használata

- ❑ Nyomatás közben ne nyúljon a nyomtató belsejébe, és ne érintse meg a tintapatronokat.
- ❑ A nyomtató házán levő szellőzőnyílásokat ne zárja el és ne takarja le.
- ❑ Ne próbálja meg a nyomtatót saját kezűleg javítani.
- ❑ A következő esetekben szüntesse meg a nyomtató tápellátását, és a javításhoz hívjon szakembert: A tápkábel vagy a csatlakozó sérült, folyadék került a nyomtatóba, a nyomtató leeseett vagy a háza megsérült, a nyomtató nem működik megfelelően vagy teljesítményében hirtelen változás mutatkozik.
- ❑ Ne dugjon semmit a nyomtatón levő nyílásokba.
- ❑ Vigyázzon, hogy a nyomtatóba ne kerüljön folyadék.
- ❑ A tintapatronokat ne távolítsa el. A patronok eltávolítása esetén a nyomtatófejt kiszáradhat, ami lehetetlenné teheti a nyomtatást.