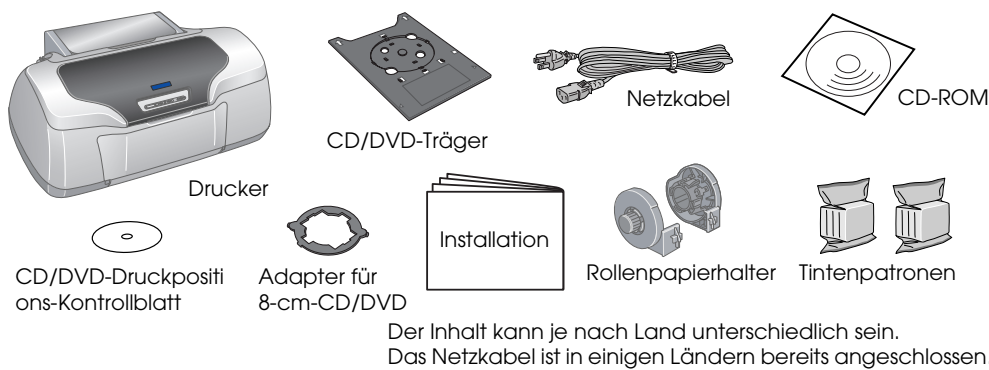


Installation

4047358-00
xxx

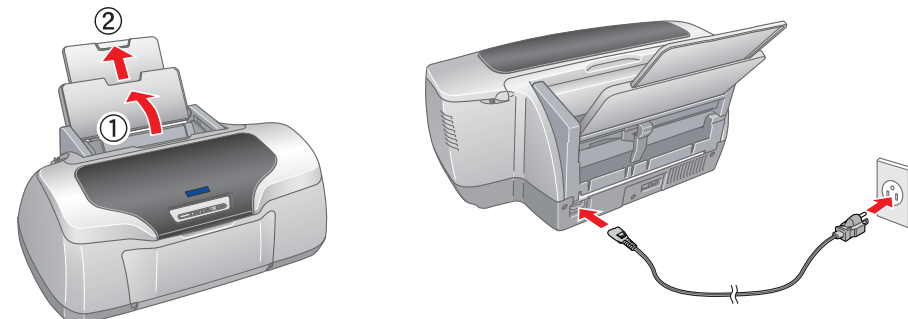
1 Auspacken

- Nehmen Sie den Inhalt aus dem Karton heraus. Entfernen Sie sämtliches Klebeband und Verpackungsmaterial außen und innen vom Drucker. Berühren Sie keinenfalls das Flachbandkabel im Drucker.



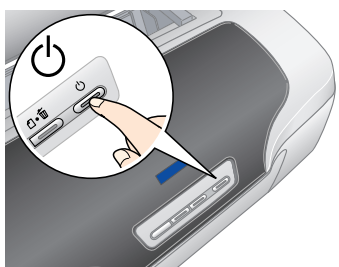
Der Inhalt kann je nach Land unterschiedlich sein. Das Netzkabel ist in einigen Ländern bereits angeschlossen.

- Öffnen Sie die Papierstütze, ziehen Sie die Verlängerung heraus und schließen Sie den Drucker an.

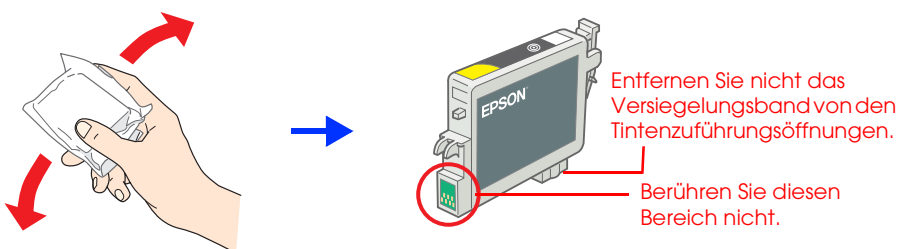


2 Tintenpatronen installieren

- Drücken Sie den Netzschalter , um den Drucker einzuschalten.

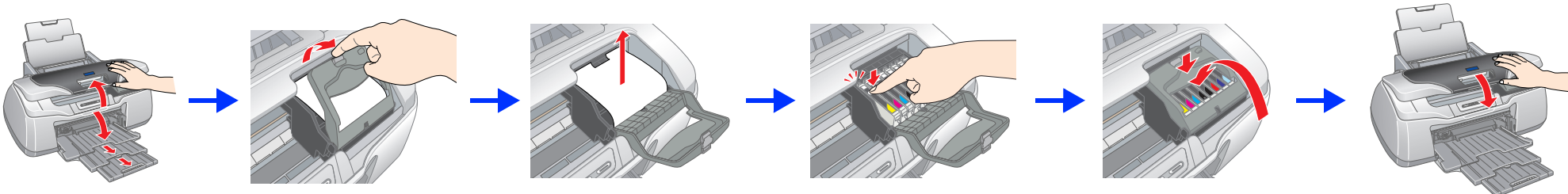


- Schütteln Sie die neuen Tintenpatronen vier bis fünf Mal, bevor Sie die Verpackung öffnen, und entnehmen Sie die Tintenpatronen aus ihren Schutzbeuteln.



- Achtung:**
- Achten Sie darauf, dass Sie beim Herausnehmen der Tintenpatronen aus den Schutzverpackungen den seitlich an der Tintenpatrone befindlichen Haken nicht abbrechen.
 - Tintenpatronen dürfen nach dem Entnehmen aus dem Beutel nicht geschüttelt werden, da sonst Tinte austreten kann.
 - Entfernen Sie nicht das Etikett von der Tintenpatrone und ziehen Sie nicht daran. Andernfalls kann Tinte austreten.

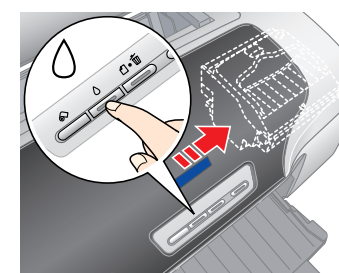
- Setzen Sie die Tintenpatronen ein, wie in der folgenden Abbildung dargestellt.



- Achtung:**
- Drücken Sie die Tintenpatrone vorsichtig nach unten, bis sie hörbar einrastet.
 - Bewegen Sie den Druckkopf nicht von Hand. Andernfalls kann der Drucker beschädigt werden.
 - Legen Sie erst Papier in den Drucker ein, wenn die Aktivierung des Tintenzuleitungssystems abgeschlossen ist.

Hinweis: Installieren Sie alle Tintenpatronen. Der Drucker funktioniert erst, wenn alle Tintenpatronen richtig installiert sind.

- Drücken Sie die Tintenfaste . Der Drucker beginnt mit der Aktivierung des Tintenzuleitungssystems. Dieser Vorgang dauert ca. **2,5 Minuten**. Bei der Aktivierung erzeugt der Drucker verschiedene mechanische Geräusche. Dies ist normal. Der Aktivierungsvorgang ist abgeschlossen, wenn die grüne Anzeige aufhört zu blinken.



- Achtung:** Schalten Sie den Drucker während der Aktivierung des Tintenzuleitungssystems nicht aus.

Hinweis: Die mit dem Drucker gelieferten Tintenpatronen werden zum Teil für die erste Inbetriebnahme verbraucht. Der Druckkopf des Druckers wird mit Tinte gefüllt, um Ausdrücke hoher Qualität erstellen zu können. Bei diesem einmaligen Vorgang wird ein Teil der Tinte verbraucht. Später installierte Tintenpatronensätze halten jedoch ihre gesamte Nennnutzungsdauer über.

Alle Rechte vorbehalten. Kein Teil dieses Handbuchs darf in irgendeiner Form (Druck, Fotokopie, Mikrofilm oder ein anderes Verfahren) ohne die schriftliche Genehmigung der SEIKO EPSON CORPORATION reproduziert oder unter Verwendung elektronischer Systeme verarbeitet, vervielfältigt oder verbreitet werden. Die hierin enthaltenen Informationen sind ausschließlich für diesen Epson-Drucker bestimmt. Epson übernimmt keine Verantwortung für die Anwendung dieser Informationen auf andere Produkte. Weder die SEIKO EPSON CORPORATION noch eine ihrer Tochtergesellschaften haften für Schäden infolge von Fehlgeldern sowie Reparaturen und Änderungen, die von dritter, nicht autorisierter Seite vorgenommen wurden, sowie für Schäden infolge von Nichtbeachtung der Bedienungs- und Wartungsanleitungen. Dieses Handbuch wurde mit großer Sorgfalt erstellt. Eine Haftung für leicht fortlassbare Fehler, z. B. Druckfehler, ist jedoch ausgeschlossen. Die SEIKO EPSON CORPORATION haftet nicht für Schäden oder Störungen durch Einsatz von Optionen oder Zubehör, wenn dieses nicht ein original EPSON-Produkt ist oder eine ausdrückliche Zulassung der SEIKO EPSON CORPORATION als "EPSON Approved Product" hat. EPSON haftet ebenso wenig für Schäden durch elektromagnetische Störfelder, die bei der Verwendung von Schnittstellenkabeln entstehen können, wenn diese nicht eine ausdrückliche Zulassung der SEIKO EPSON CORPORATION als "EPSON Approved Product" haben. EPSON ist eine eingetragene Marke und EPSON Stylus ist eine Marke der Seiko Epson Corporation. Copyright 2001 Seiko Epson Corporation. Alle Rechte vorbehalten. PRINT Image Matching ist eine eingetragene Marke der Seiko Epson Corporation. Das Logo von PRINT Image Matching ist eine Marke der Seiko Epson Corporation. Et. Teil der auf der Druckersoftware-CD-ROM gespeicherten Daten sind von der Design Exchange Co., Ltd. lizenziert. Copyright © 2000 Design Exchange Co., Ltd. Alle Rechte vorbehalten. Microsoft und Windows sind eingetragene Marken der Microsoft Corporation. Apple und Macintosh sind eingetragene Marken von Apple Computer, Inc. **Allgemeiner Hinweis:** Alle im Handbuch genannten Bezeichnungen von Erzeugnissen sind Marken der jeweiligen Firmen. Aus dem Fehlen der Markenzeichen (R) bzw. TM kann nicht geschlossen werden, dass die Bezeichnung ein freier Markenname ist.

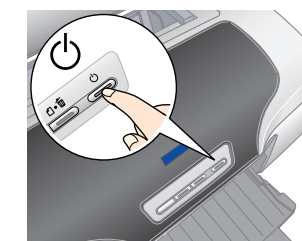
Vorsicht Anmerkungen dieser Art müssen unbedingt beachtet werden, um Körperverletzungen zu vermeiden.

Achtung Anmerkungen dieser Art müssen unbedingt beachtet werden, um Schäden an den Geräten zu vermeiden.

Hinweise Hinweise enthalten wichtige Informationen und hilfreiche Tipps für die Arbeit mit dem Drucker.

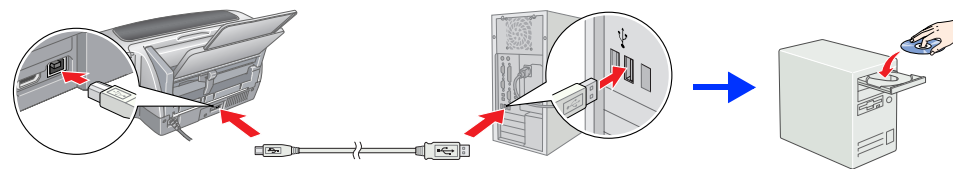
3 Druckersoftware installieren

- Drücken Sie den Netzschalter P, um den Drucker auszuschalten . Die grüne Anzeige erlischt.

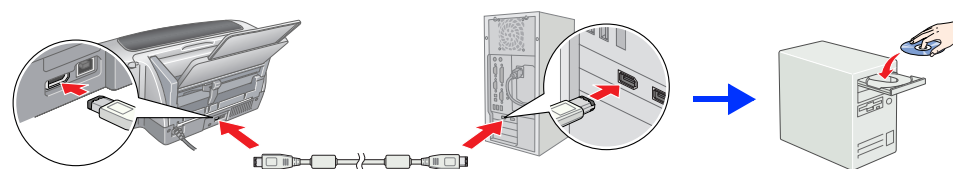


- Schließen Sie den Drucker über ein USB- oder IEEE 1394-Kabel an den Computer an und legen Sie die CD mit der Druckersoftware in das CD-ROM-Laufwerk ein.

USB



IEEE 1394



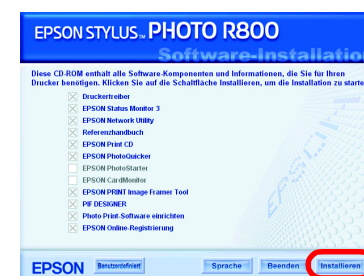
- Installieren Sie die Druckersoftware.

Wählen Sie Ihr Land oder Ihren Aufenthaltsort aus, wenn das entsprechende Auswahlfenster angezeigt wird. Klicken oder doppelklicken Sie auf die Bereiche in den roten Kreisen, wenn nicht anders angegeben.

- Achtung:** Deaktivieren Sie alle Antivirenprogramme, bevor Sie die Druckersoftware installieren.

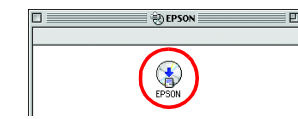
Hinweis: Wenn das Fenster zur Auswahl der Sprache angezeigt wird, wählen Sie die gewünschte Sprache aus.

Unter Windows



Folgen Sie den Anweisungen am Bildschirm.

Mac OS 8.6 bis 9.x



Folgen Sie den Anweisungen am Bildschirm. Wenn Sie die Software installiert und den Computer neu gestartet haben, schalten Sie den Drucker ein.



Mac OS X

- Hinweis:**
- Diese Software unterstützt nicht das UNIX File System (UFS) für Mac OS X. Installieren Sie die Software auf einer Festplatte oder in einer Partition, die nicht UFS verwendet.
 - Dieses Gerät unterstützt nicht die Classic-Umgebung von Mac OS X.

- Öffnen Sie den Ordner **Mac OS X** und doppelklicken Sie dann auf das Symbol **EPSON**. Wenn das Dialogfenster zur Authentifizierung angezeigt wird (klicken Sie unter Mac OS 10.1.x auf das Symbol) , geben Sie das **Kenntwort** ein und klicken Sie dann auf **OK**.
- Folgen Sie den Anweisungen am Bildschirm, um die Software zu installieren.
- Wenn Sie die Software installiert und den Computer neu gestartet haben, drücken Sie den Netzschalter , um den Drucker einzuschalten. Öffnen Sie den Ordner **Programme** auf der Festplatte, öffnen Sie dann den Ordner **Utilities** und doppelklicken Sie auf das Symbol **Print Center**. Klicken Sie im Dialogfenster mit der Druckerliste auf das Symbol **Hinzufügen** (unter Mac OS 10.1.x klicken Sie auf **Drucker hinzufügen**).
- Wählen Sie **EPSON USB** aus dem Popup-Menü aus. Wählen Sie **Stylus Photo R800** in der Produktliste und wählen Sie dann **Ale** im Popup-Menü Seite einrichten. Klicken Sie auf **Hinzufügen**.
- Vergewissern Sie sich, dass die Druckerliste die Optionen für den Drucker (Randtyp) enthält, wie in der folgenden Abbildung dargestellt. Nähere Informationen erhalten Sie im **Referenzhandbuch**.
- Schließen Sie das Dialogfenster mit der Druckerliste.

Hinweis: Stellen Sie vor dem Drucken sicher, dass die Einstellung **Format für im Dialogfenster zum Einrichten einer Seite dem im Dialogfenster zum Drucken ausgewählten Drucker entspricht**. Andernfalls werden die Daten möglicherweise nicht korrekt gedruckt. Nähere Informationen dazu erhalten Sie im **Online-Referenzhandbuch**.

Wenn die Installation abgeschlossen ist, lesen Sie die Informationen zum erstmaligen Drucken vom Computer aus im **Online-Referenzhandbuch**. Die CD-ROM enthält EPSON Print CD, EPSON PhotoQuicker, EPSON PhotoStarter, EPSON CardMonitor, EPSON PRINT Image Framer Tool und PIF DESIGNER. Mit EPSON Print CD, das zum Lieferumfang dieses Druckers gehört, können Sie selbst entworfene Label auf CDs/DVDs drucken. Nähere Informationen erhalten Sie, wenn Sie auf das Symbol **ESPR800 Referenzhandbuch** auf dem Desktop doppelklicken. EPSON PhotoQuicker ist ein einfach zu bedienendes Programm und verfügt über verschiedene Funktionen, mit denen Sie hervorragende Fotos erstellen können. Unter anderem ermöglicht es das Erstellen von randlosen Fotos und Drucken auf Rollenpapier. Nähere Informationen erhalten Sie, wenn Sie auf das Symbol **ESPR800 Software-Handbuch** auf dem Desktop doppelklicken, um das **Setup der Fotodruck-Software** anzuzeigen.

4 Referenzhandbuch anzeigen

Das **Referenzhandbuch** enthält ausführliche Informationen zum Drucken von einem Computer aus, zu Druckerwartung, Problembeseitigung und Sicherheit. Zum Anzeigen des **Referenzhandbuchs** doppelklicken Sie auf das Symbol **ESPR800 Referenzhandbuch** auf dem Desktop.

Unter Windows ist das **Referenzhandbuch** auch über das Startmenü aufrufbar. Klicken Sie dazu auf **Start**, zeigen Sie auf **Alle Programme** (Windows XP) bzw. **Programme** (Windows Me, 98 und 2000), zeigen Sie auf **EPSON** und wählen Sie dann **ESPR800 Referenzhandbuch**.

Sicherheitshinweise

Lesen Sie vor der Inbetriebnahme des Druckers alle Hinweise in diesem Abschnitt genau durch.

- Standort für den Drucker auswählen**
- Vermeiden Sie Standorte, an denen der Drucker starken Temperatur- und Feuchtigkeitsschwankungen ausgesetzt ist. Halten Sie den Drucker auch von direkter Sonneneinstrahlung, starkem Lichteinfall und Wärmequellen fern.
 - Vermeiden Sie staubige Standorte und Standorte, die Erschütterungen oder Vibrationen ausgesetzt sind.
 - Stellen Sie den Drucker so auf, dass um ihn herum eine ausreichende Luftzufuhr gewährleistet ist.
 - Stellen Sie den Drucker in der Nähe einer Steckdose auf, sodass der Netzstecker jederzeit problemlos herausgezogen werden kann.
 - Stellen Sie den Drucker auf eine ebene, stabile Fläche, die an allen Seiten über die Grundfläche des Druckers hinausragt. Wenn Sie den Drucker an einer Wand aufstellen, lassen Sie einen Freiraum von mindestens 10 cm zwischen der Druckerrückseite und der Wand. Der Drucker arbeitet nicht einwandfrei, wenn er gekippt wird oder schräg steht.
 - Wenn Sie den Drucker lagern oder transportieren, halten Sie ihn nicht schräg, stellen Sie ihn nicht auf die Seite und drehen Sie ihn nicht um. Andernfalls kann Tinte aus der Tintenpatrone austreten.
- Stromversorgung auswählen**
- Die verwendete Netzspannung muss mit der auf dem Typenschild des Druckers angegebenen Betriebsspannung übereinstimmen.
 - Verwenden Sie nur, das mit diesem Produkt mitgelieferte Netzkabel. Bei Verwendung eines anderen Netzkabels können Brände oder elektrische Schläge verursacht werden.
 - Das Netzkabel dieses Produkts ist ausschließlich zur Verwendung mit diesem Produkt vorgesehen. Bei Verwendung mit anderen Geräten können Brände oder elektrische Schläge verursacht werden.
 - Vergewissern Sie sich, dass das Netzkabel dem geltenden Sicherheitsvorschriften entspricht.
 - Verwenden Sie keine beschädigten oder abgenutzten Netzkabel.
 - Wenn Sie den Drucker über ein Verlängerungskabel anschließen, achten Sie darauf, dass die Gesamtstromstärke aller am Verlängerungskabel angeschlossenen Geräte die zulässige Stromstärke des zulässigen Stromstärke des Verlängerungskabels nicht überschreitet. Achten Sie außerdem darauf, dass die Gesamtstromstärke aller an der Netzsteckdose angeschlossenen Geräte die zulässige Stromstärke dieser Steckdose nicht überschreitet.
 - Bei Einsatz des Druckers in Deutschland ist Folgendes zu beachten: Bei Anschluss des Druckers an die Stromversorgung muss sichergestellt werden, dass die Gebäudeinstallation mit einer 10 A- oder 16 A-Sicherung abgesichert ist, um Schutz vor Kurzschlüssen und Überströmen zu gewährleisten.
- Umgang mit den Tintenpatronen**
- Bewahren Sie Tintenpatronen außerhalb der Reichweite von Kindern auf. Lassen Sie niemals zu, dass Kinder Tintenpatronen in die Hand bekommen oder gar daraus trinken.

- Öffnen Sie die Verpackungen der Tintenpatronen erst kurz vor der Installation.
 - Schütteln Sie die Tintenpatronen vor dem Öffnen der Verpackung vier bis fünf Mal.
 - Nach dem Öffnen der Verpackung dürfen Tintenpatronen nicht geschüttelt werden, da sonst Tinte austreten kann.
 - Achten Sie darauf, dass Sie beim Herausnehmen der Tintenpatrone aus der Verpackung die seitlich an der Tintenpatrone befindlichen Haken nicht abbrechen.
 - Seien Sie beim Umgang mit benutzten Tintenpatronen vorsichtig, da um die Tintenzuleitungsoffnung noch immer ein wenig Tinte vorhanden sein kann. Wenn Tinte auf Ihre Hände gerät, reinigen Sie diese gründlich mit Wasser und Seife. Sollte Tinte in die Augen gelangen, spülen Sie diese sofort mit reichlich Wasser aus. Wenn Sie sich nach dem gründlichen Ausspülen immer noch schlecht fühlen oder Sehprobleme haben, suchen Sie sofort einen Arzt auf.
 - Entfernen Sie nicht das Etikett von der Tintenpatrone und ziehen Sie nicht daran. Andernfalls kann Tinte austreten.
 - Berühren Sie nicht den grünen IC-Chip an der Seite der Tintenpatrone.
 - Der IC-Chip auf dieser Tintenpatrone enthält eine Vielzahl von patronenspezifischen Informationen wie z.B. Informationen zur verbleibenden Tintenmenge, sodass eine Tintenpatrone wieder Tinte verbraucht, da der Drucker nach der Installation einer Tintenpatrone immer einen Selbsttest durchführt.
 - Lagern Sie Tintenpatronen mit dem Etikett nach oben weisend. Lagern Sie Tintenpatronen nicht mit der Oberseite nach unten weisend.
- Arbeiten mit dem Drucker**
- Stecken Sie Ihre Hand nicht in das Innere des Druckers, und berühren Sie nicht die Tintenpatronen während des Druckvorgangs.
 - Die Ventilationsöffnungen und Öffnungen im Drucker dürfen nicht blockiert oder zugedeckt werden.
 - Versuchen Sie niemals, das Gerät selbst zu reparieren.
 - In folgenden Fällen müssen Sie den Drucker vom Netz trennen und sich an einen autorisierten Kundendiensttechniker wenden: Das Netzkabel oder der Stecker sind abgenutzt oder beschädigt; Flüssigkeit ist in den Drucker eingedrungen; der Drucker ist heruntergefallen oder das Gehäuse wurde beschädigt; der Drucker arbeitet nicht mehr normal bzw. zeigt auffällige Leistungsabweichungen.
 - Führen Sie keine Gegenstände in die Öffnungen im Drucker ein.
 - Achten Sie darauf, dass keine Flüssigkeit in den Drucker gelangt.
 - Lassen Sie die Tintenpatronen installieren. Durch Entfernen der Tintenpatronen kann der Druckkopf austrocknen, sodass der Drucker dann nicht mehr einwandfrei funktioniert.