

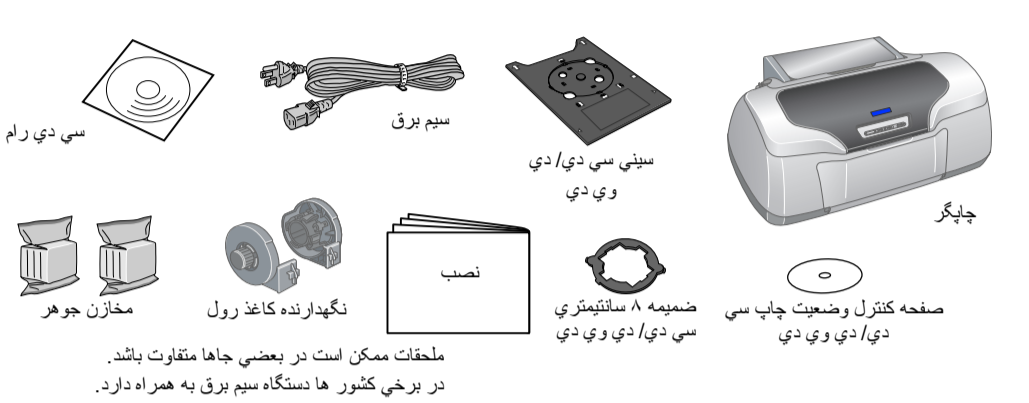
چاپگر رنگی جوهر افشان

EPSON STYLUS™ PHOTO R800

نصب

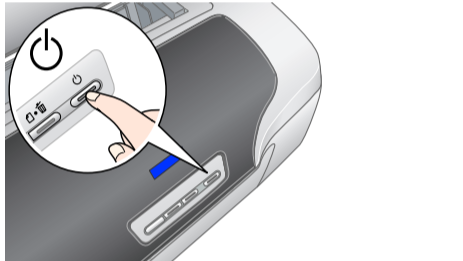
1 خارج کردن از بسته بندي

۱. محتویات جعبه را خارج کنید. همه نوارهاي بسته بندي و مواد بسته بندي را از اطراف و داخل چاپگر بردارید. مراقب باشید که به بافه رویان داخل چاپگر دست نزنید.

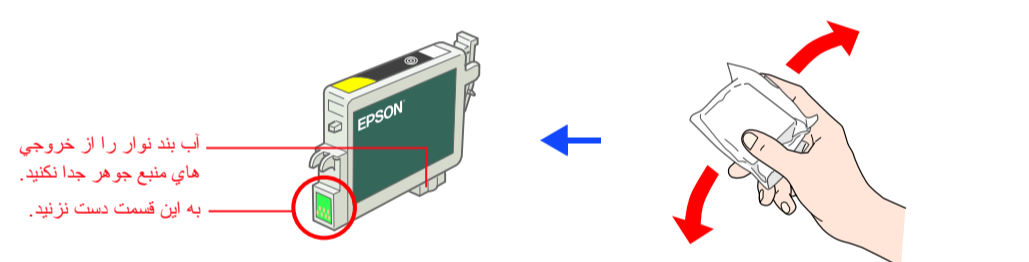


2 نصب مخازن جوهر

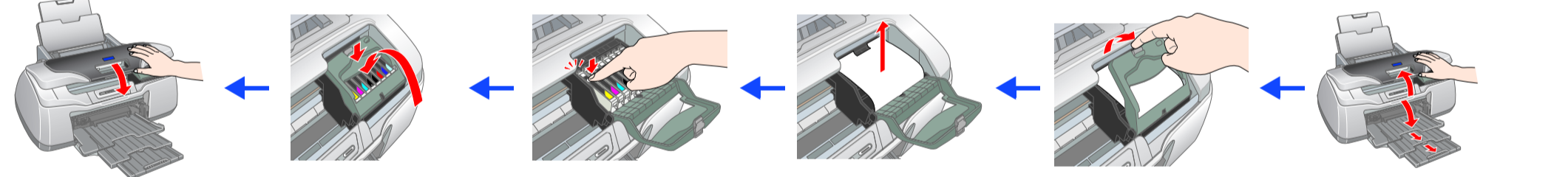
۱. کلید **⏻** را فشار دهید تا چاپگر خاموش شود.



۲. مخزن جوهر را پیش از بازکردن بسته بندي آن چهار تا پنج بار تکان دهید، و سپس آنها را از جعبه هاي محافظ خود خارج کنید.



۳. مخازن جوهر را به صورتی که در زیر نشان داده شده است نصب کنید.



تذکر:

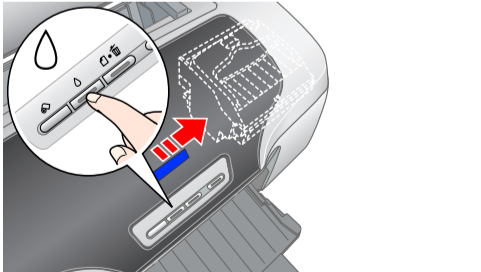
مخزن جوهر را به پایین فشار دهید تا زمانیکه در جای خود چفت شود. هد چاپ را با دست حرکت ندهید، وگرنه چاپگر آسیب می بیند. تا قبل از اینکه شارژ مخزن جوهر کامل نشده، کاغذ در چاپگر نگذارید.

توجه:

همه مخازن جوهر را نصب کنید. چاپگر کار نمی کند مگر اینکه همه مخازن بطور صحیح نصب شده باشد.

۴. **دگمه جوهر** را فشار دهید **⏻**.

چاپگر شروع به شارژ کردن جوهر میکند. این کار حدود یک دقیقه و نیم و نیم طول میکشد. هنگام شارژ، چاپگر تولید صداهای مکانیکی مختلفی میکند. این امر طبیعی است. زمانی که چراغ سبز دیگر چشمک نزد، شارژ جوهر کامل شده است.



کلیه حقوق محفوظ است. فست جیب از این کتابچه نمیتواند دوباره تهیه شده، در یک سیستم بازگشتی بکار رفته، یا به هر صورت و با هر وسیله ای اعم از الکترونیکی، مکانیکی، فتوکپی، ضبط یا موارد دیگر بدون دریافت اجازه کتبی از شرکت Seiko Epson Corporation انتقال پیدا کند. اطلاعاتی که در این کتابچه مییابند فقط جهت استفاده با این چاپگر EPSON طراحی شده است. EPSON مسئولیت استفاده از اطلاعات مندرج در این کتاب برای بکاربردن در دستگاه های دیگر را نمی پذیرد. شرکت Seiko Epson Corporation و وابسته های این شرکت هیچگونه مسئولیتی در برابر خریدار این محصول یا شخص ثالث در قبال مسدوم، خرابی، مخارج یا هزینه های بار آمده توسط خریدار و اشخاص ثالث نخواهد داشت که در نتیجه موارد زیر باشد.

تصادف، استفاده نابجا، یا سوءاستفاده از این محصول و یا دستکاری، تعمیرات یا تغییر در این محصول بطور غیرمجاز، یا (به استثناء آمریکا) عدم رعایت دقیق دستورالعمل های حفظ ونگهداری و کار که از طرف Seiko Epson Corporation ارائه شده است.
هیچ نوع آسیب یا مشکلی که در نتیجه استفاده از محصولات مصرفی و یا مواردی به جز آنچه که به عنوان محصول اصلی Original Epson Products یا محصولات تولید شده توسط اپسون توسط شرکت Seiko Epson Corporation است، نمیتواند.

Seiko Epson Corporation جویگرهای هیجگره نماییسبک بوجود آمده است. در اثر استفاده از بافه های رابط به جز آنچه که به عنوان محصول تولید شده توسط اپسون توسط شرکت Seiko Epson Corporation است، نمیتواند.
EPSON یک علامت تجاری ثبت شده است و Stylus یک علامت تجاری شرکت Seiko Epson Corporation میباشد.

حق چاپ 2001 توسط شرکت Seiko Epson Corporation. کلیه حقوق محفوظ است.
PRINT Image Matching یک علامت تجاری شرکت Seiko Epson Corporation میباشد.
ARM PRINT Image Matching علامت تجاری شرکت Seiko Epson Corporation میباشد.
مستندات چاپی از داده های رنگی ذخیره شده در سی دی نرم افزار Printer Software تحت لایسنس شرکت Design Exchange Co.,Ltd. Copyright © 2000 Design Exchange Co.,Ltd. می باشد. کلیه حقوق محفوظ است.

EPSON

فارسی

نصب

هشدارها، تذکرات و نکات مهم

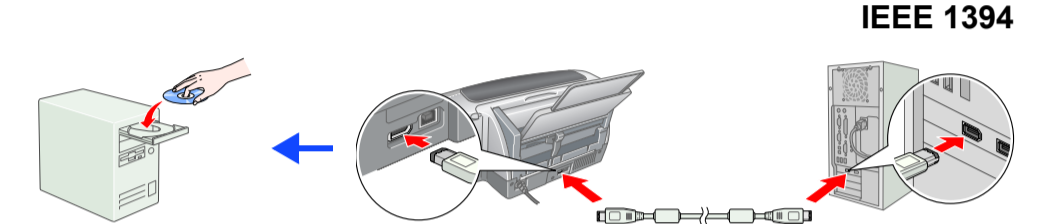
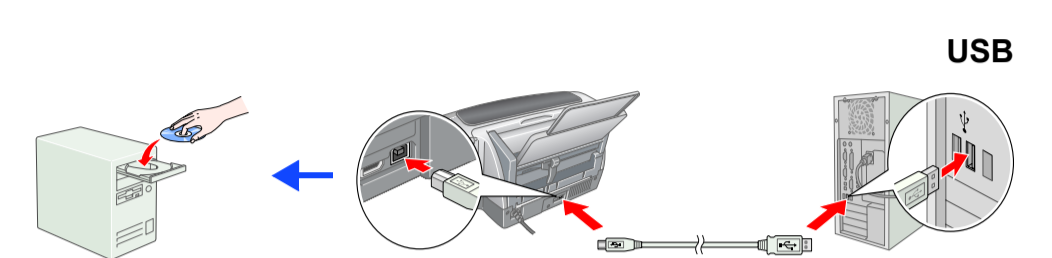
هشدارها برای جلوگیری از آسیب بدنی باید به دقت رعایت شوند.

3 نصب نرم افزار چاپگر

۱. کلید **⏻** را فشار دهید تا چاپگر خاموش شود. چراغ سبز خاموش می شود.



۲. چاپگر و رایانه را با یک بافه **USB** یا **IEEE 1394** به هم متصل کنید، سپس دیسک نرم افزار چاپگر را درون درایو سی دی رام بگذارید.



۳. نرم افزار چاپگر را نصب کنید.

اگر پنجره انتخاب ظاهر شد کشور و یا محل اقامت خود را انتخاب کنید. سپس جهت ادامه کار، جز در مواردی که دستور دیگری داده شده باشد، محل هایی را که با قرمز دور آن خط کشیده شده کلیک یا دوبار کلیک کنید.

تذکر: کلیه برنامه های محافظت در برابر ویروس خود را پیش از نصب نرم افزار چاپگر غیر فعال کنید.

توجه:

اگر پنجره انتخاب زبان ظاهر شد، زبان برگزیده خود را انتخاب کنید.

برای Windows



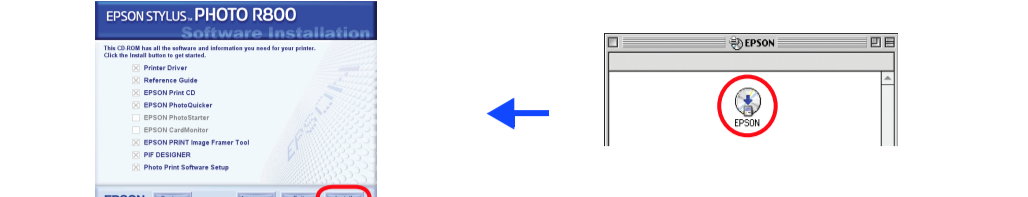
دستورالعملهایی صفحه ای را دنبال کنید.

هشدارها، تذکرات و نکات مهم

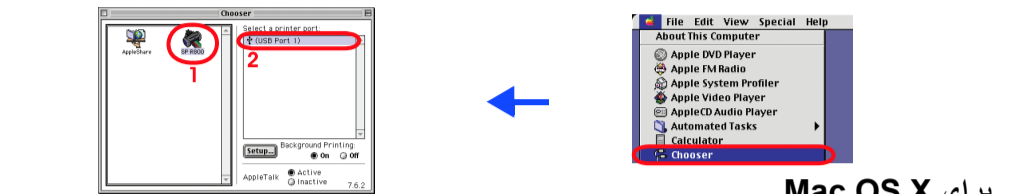
تذکرات برای اجتناب از آسیب بدین دستگاه باید به دقت رعایت شوند.

3 نصب نرم افزار چاپگر

برای سیستم عامل مکینتاش 8.6 تا 9.X



دستورالعملهایی صفحه ای را دنبال کنید پس از نصب نرم افزار و خاموش و روشن کردن رایانه، چاپگر را روشن کنید.



برای Mac OS X

توجه:

این نرم افزار سیستم پرونده UNIX (UFX) را در سیستم عامل مکینتاش X پشتیبانی نمی کند. نرم افزار را در درایو یا قسمتی نصب کنید که از UFS استفاده نمی کند.

این نرم افزار محیط سیستم عامل مکینتاش کلاسیک X را پشتیبانی نمی کند.

۱. پوشه **Mac OS X (سیستم عامل مکینتاش X)** را باز کنید، سپس روی نشانه EPSON دوبار کلیک کنید. اگر مربع گفتگویی **Authorization (اجازه)** ظاهر شد، (در سیستم عامل مکینتاش 10.1.X، روی نشانه **Ⓜ** کلیک کنید) **Password or phrase (کلمه عبور یا عبارت)** را وارد کرده سپس **OK** (تایید) را کلیک کنید.

۲. برای نصب نرم افزار از دستورات صفحه ای پیروی کنید.

۳. پس از نصب نرم افزار و روشن و خاموش کردن رایانه، دکمه **⏻** را بزنید تا چاپگر روشن شود.

۴. پوشه **Application (برنامه ها)** را در درایو سخت خود باز کنید، سپس پوشه **Utilities (ابزارها)** را باز کرده و روی نشانه **Print Center (مرکز چاپ)** دوبارکلیک کنید. در مربع گفتگویی **Printer List (فهرست چاپگر)** روی نشانه **Add (افزودن)** (و در سیستم عامل مکینتاش 10.1.X، روی **Add Printer (افزودن چاپگر)**) کلیک کنید.

۵. از فهرست خودکار **EPSON USB** را انتخاب کنید. در لیست **Product (محصول)** گزینه **Stylus Photo R800** را انتخاب کرده، سپس **All (همه)** را از فهرست خودکار **Page Setup (نصب صفحه)** برگزینید **Add (افزودن)** را کلیک کنید.

۶. مطمئن شوید که **Printer List (فهرست چاپگر)** حاوی گزینه های (نوع - حاشیه) چاپگر، به طوریکه در زیر آمده باشد. برای اطلاعات بیشتر به **Reference Guide (راهنمای مرجع)** مراجعه کنید

۷. مربع گفتگویی **Printer List (فهرست چاپگر)** را ببندید.

توجه:

در هنگام چاپ، مطمئن شوید که تنظیم **Format for (قالب برای)** در مربع گفتگویی **Page Setup (نصب صفحه)** با تنظیم **Printer (چاپگر)** را در مربع گفتگویی **Print (چاپ)** هماهنگ باشد. در غیر این صورت، داده ها ممکن است به طور صحیح چاپ نشوند. برای اطلاعات بیشتر به **Reference Guide (راهنمای مرجع)** مراجعه کنید.

پس از اینکه نصب کامل شد، برای بار اول و جهت کسب اطلاعات بیشتر درمورد چاپ کردن از طریق رایانه به **Reference Guide (راهنمای مرجع)** مراجعه کنید.

سی دی رام شامل EPSON Print CD، EPSON PhotoQuicker، EPSON PhotoStarter، EPSON Photo Starter، EPSON CardMonitor، EPSON PIF DESIGNER و EPSON PRINT Image Framer Tool میباشد.

می توانید با استفاده از EPSON Print CD، که همراه این چاپگر است، روی سی دی/دی وی چاپ کنید تا سی دی/دی وی اصلی را برای خود ایجاد کنید. برای اطلاع از جزئیات، روی نشانه **EPSPR800 Software Guide** در میزکار دوبارکلیک کنید.

EPSON PhotoQuicker یک برنامه سرگرم کننده با قابلیت استفاده آسان است و دلاری ویژگی هایی است که میتوانند به شما در ایجاد عکسهای جالب کمک کند.

این برنامه همچنین به شما امکان ایجاد عکسهای بدون حاشیه و چاپ کردن برروی کاغذ رول را میدهد. برای اطلاع از جزئیات، **EPSPR800 Software Guide** در میزکار دوبارکلیک کنید تا **Photo Print Software Setup (نصب نرم افزار Photo Print)** را مشاهده کنید.

4 مشاهده Reference Guide (راهنمای مرجع)

Reference Guide (راهنمای مرجع) اطلاعات دقیقی را درمورد چاپ کردن توسط رایانه، نگهداری چاپگر، حل مشکلات، و ایمنی به شما ارائه میدهد. برای مشاهده **Reference Guide (راهنمای مرجع)**، روی نشانه **EPSPR800 Reference Guide** در میزکار دوبارکلیک کنید.

در Windows، نیز از طریق فهرست **Start (آغازگر)** میتوانید به **Reference Guide (راهنمای مرجع)** دسترسی پیدا کنید. برای این منظور، روی **Start (آغازگر)** کلیک کرده، **All Programs (همه برنامه ها)** را در Windows XP یا **Programs (برنامه ها)** را در Windows Me٠ 98، یا 2000 بزنید، به **EPSON** بروید سپس **EPSPR800 Reference Guide** را انتخاب کنید.

توصیه های ایمنی

هنگام تنظیم و استفاده از چاپگر خود تمام دستورالعمل های این بخش را بخوانید.

در هنگام انتخاب مکان چاپگر

از مکان هایی که در معرض تغییرات دما و رطوبت هستند اجتناب کنید. همچنین، چاپگر را در مکانی دور از شعله خورشید، نور شدید، یا منبع حرارتی قرار دهید. چاپگر را در مکان هایی که در معرض گردوخاک، شوک و یا ارتعاش هستند قرار ندهید.

برای تهیه مناسب دستگاه، فضای کافی در اطراف آن تهیه کنید.

چاپگر را نزدیک دیواری قرار دهید که به راحتی بتوان دوخته آن را از پرز کشید.
چاپگر را روی یک سطح صاف و ثابت قرار دهید که در تمام جهات در اطراف چاپگر فضا داشته باشد. اگر چاپگر را نزدیک دیوار قرار می دهید، بیشتر از ۱۰ سانتیمتر بین دیوار و پشت چاپگر فاصله بگذارید. اگر چاپگر در هر زاویه ای به صورت کج فرو گرفته باشد، به خوبی کار نمیکند.

هنگام انتقال یا انبار کردن چاپگر، آن را کج نکنید، آن را روی یک طرف آن قرار ندهید، یا آنرا وارونه نکنید.

در غیراینصورت، ممکن است جوهر از مخزن آن نشت کند.

در هنگام انتخاب منبع برق

تنها ازمنبع برقی که بر روی برچسب چاپگر مشخص شده، استفاده کنید.

تنها از سیمی که به همراه این محصول ارائه می شود، استفاده کنید. استفاده از هر سیم دیگری ممکن است منجر به آتش سوزی یا اتصالی گردد.

سیم این محصول تنها برای استفاده این دستگاه می باشد. استفاده آن با هر وسیله دیگری ممکن است منجر به آتش سوزی یا اتصالی گردد.

مطمئن شوید که سیم برق AC شما از حد حداقل استانداردهای ایمنی محلی برخوردار است.

از سیم صمده دیده یا فرسوده استفاده نکنید.

اگر از سیم رابط برای چاپگر استفاده می کنید، مطمئن شوید که شدت جریان برق قابل اتصال به سیم رابط از حد معمول آن فراتر نرود.

بعلاوه، مطمئن شوید که کل شدت جریان برق همه دستگاه های وصل شده به پریز برق از حد معمول شدت جریان برق فراتر نرود.

چنانچه می خواهید از چاپگر در آلمان استفاده کنید، نصب ساختمانی بایستی با یک فیزیک ۱۰ یا ۱۶ امپری حمایت شود تا ایمنی اتصال کوتاه مناسب و مدار خروجی تأمین شود.