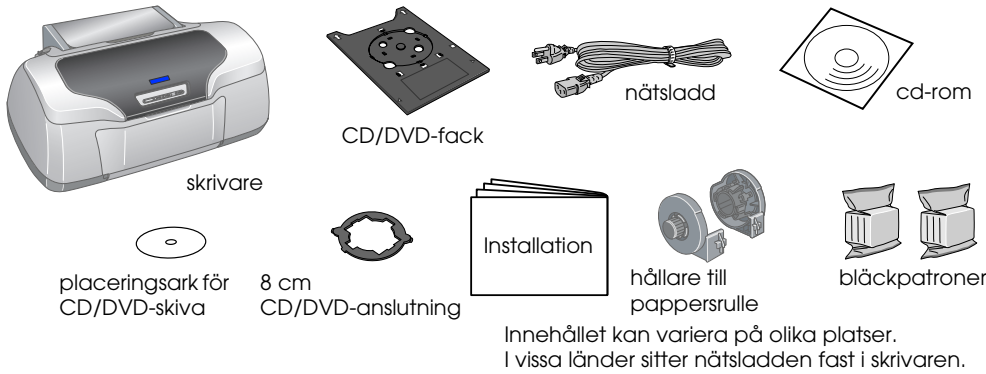


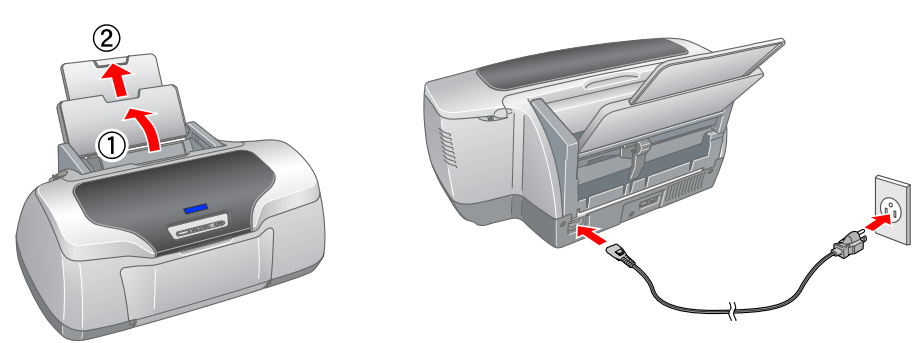
# Installation

## 1 Packa upp

1. Ta ur innehållet ur lådan. Ta bort all packtejp och allt förpackningsmaterial från skrivarens in- och utsida. Var försiktig så att du inte vidrör bandkabeln inuti skrivaren.

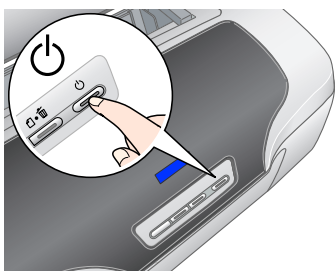


2. Öppna papperstödet, dra ut utmatningsbordet och anslut skrivaren.

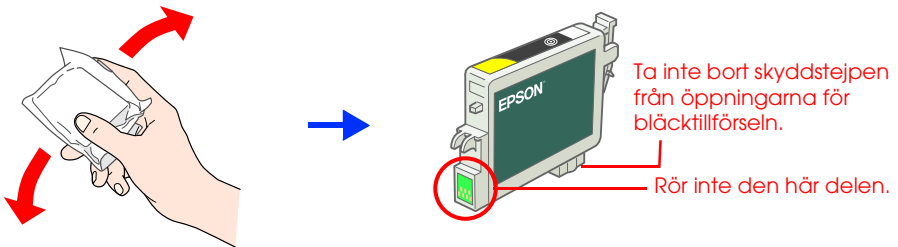


## 2 Sätta i bläckpatronerna

1. Tryck på strömbrytaren för att starta skrivaren.

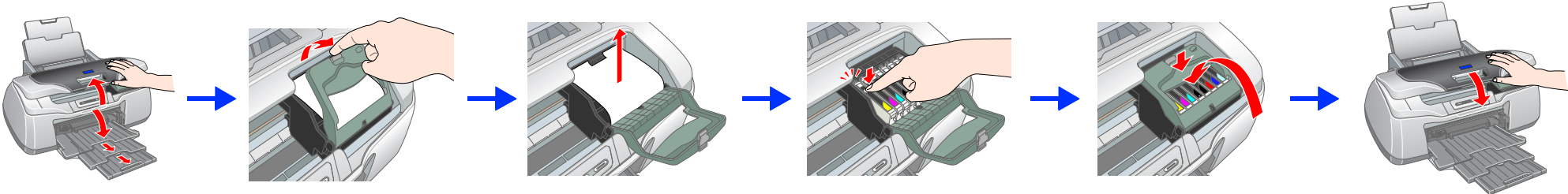


2. Skaka bläckpatronerna fyra, fem gånger innan du öppnar förpackningarna och ta ut dem ur skyddspåsarna.



- ! Anmärkning:**
- Var försiktig så att du inte bryter av kroken på bläckpatronens sida när du tar ut den ur skyddspåsen.
  - Skaka inte bläckpatronen efter att du har tagit ut den ur påsen. Det kan orsaka läckage.
  - Ta inte bort och skada inte etiketten på patronen, det kan orsaka läckage.

3. Sätt i bläckpatronerna enligt bilden nedan.

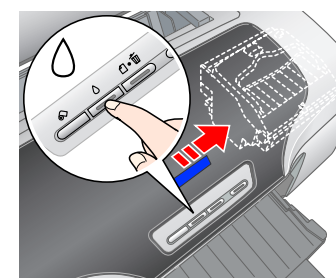


- ! Anmärkning:**
- Tryck ner bläckpatronen så att den blir ordentligt fastsatt.
  - Flytta inte skrivhuvudet manuellt. Om du gör det kan det skada skrivaren.
  - Fyll inte heller på papper innan bläcket fyllts på.

**Obs!**  
Sätt i alla bläckpatronerna. Skrivaren fungerar inte om inte alla bläckpatroner är på plats.

4. Tryck på bläckknappen .

Skrivaren börjar fylla på bläcket. Det tar ca **två och en halv minut**. När skrivaren fyller på bläck hörs mekaniska ljud. Det är normalt och betyder inte att något är fel.  
När den gröna lampan slutar blinka är påfyllningen klar.



- ! Anmärkning:**  
Stäng inte av skrivaren medan bläcket fylls på.

**Obs!**  
Bläckpatronerna som levererades med skrivaren används delvis vid den första installationen. För att utskriftskvaliteten ska bli så hög som möjligt är skrivhuvudet i skrivaren påfyllt med bläck. Vid den här engångsföretelsen används en viss bläckmängd och efterföljande bläckpatronsopsättningar kommer att räcka längre.

Med ensamrätt. Ingen del av detta dokument får reproduceras, lagras i ett arkiveringsystem eller överföras på något sätt (elektroniskt, mekaniskt, genom fotokopiering, inspelning eller på något annat sätt) utan skriftligt tillstånd från Seiko Epson Corporation. Informationen i detta dokument är endast avsedd för den här Epson-skrivaren. Epson ansvarar inte för att denna information är tillämplig för andra skrivare. Varken Seiko Epson Corporation eller dess dotterbolag kan hållas ansvarig inför köparen av denna produkt eller inför andra företag när det gäller skada, förlust, kostnad eller utlägg som köparen eller det andra företaget har ådragit sig på grund av olycka, felanvändning eller missbruk av denna produkt, otilfällna modifieringar eller reparationer eller ändringar av produkten eller (förutom USA) på grund av användnings- och underhållningsinstruktionerna från Seiko Epson Corporation. Inne hålls ansvarig för skador eller problem som uppstår vid användning av eventuella tillval eller förbrukningsprodukter än sådana som är märkta Original Epson Products (Epsons originalprodukter) eller Epson Approved Products by Seiko Epson Corporation (Epson-godkända produkter från Seiko Epson Corporation). Seiko Epson Corporation kan inte hållas ansvarig för skador som uppstår till följd av elektromagnetiska störningar som uppstår för att andra gränssnittskablar än de som är märkta Epson Approved Products by Seiko Epson Corporation har använts. EPSON är ett registrerat varumärke och EPSON Stylus är ett varumärke som tillhör Seiko Epson Corporation.

Copyright 2001 Seiko Epson Corporation. Med ensamrätt. PRINT Image Matching är ett varumärke som tillhör Seiko Epson Corporation. Logotypen för PRINT Image Matching är ett varumärke som tillhör Seiko Epson Corporation.

Vissa fotodata som är lagrade på cd-skivan med skrivarprogrammet har licensierats från Design Exchange Co., Ltd. Copyright © 2000 Design Exchange Co., Ltd. Med ensamrätt.

Microsoft och Windows är registrerade varumärken som tillhör Microsoft Corporation.

Apple och Macintosh är registrerade varumärken som tillhör Apple Computer, Inc.

**Allmänt:** Andra produktnamn som förekommer i detta dokument används endast för identifieringsändamål och kan vara varumärken som tillhör respektive ägare. Epson förnekar sig alla rättigheter till dessa varumärken.

**! Varningar** måste följas noga för att undvika kroppsskada.

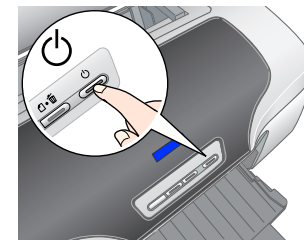
**! Anmärkning**ar måste uppmärksammas för att undvika skador på utrustningen.

Varningar, anmärkningar och annan viktig information

**Viktig information** och praktiska tips om hur du använder skrivaren.

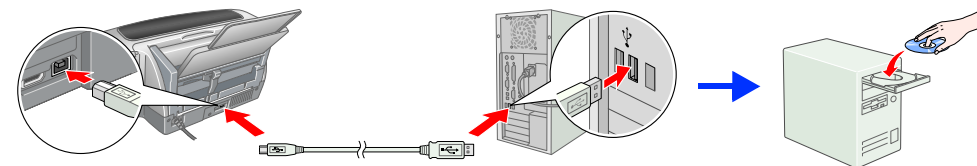
## 3 Installera skrivarprogrammet

1. Tryck på strömbrytaren för att stänga av skrivaren. Den gröna lampan släcks.

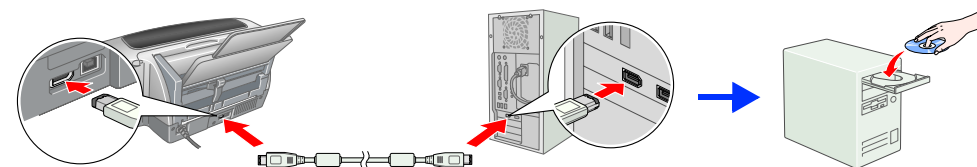


2. Anslut skrivaren och datorn med en USB- eller IEEE 1394-kabel och sätt sedan in cd:n med skrivarprogrammet i cd-romenheten.

### USB



### IEEE 1394



3. Installera skrivarprogrammet.

Om ett fönster visas väljer du det land eller den plats där du bor. Om inget annat anges fortsätter du sedan genom att klicka eller dubbelklicka på de områden som är rödmarkerade.

**! Anmärkning:**  
Stäng av alla antivirusprogram innan du installerar skrivarens programvara.

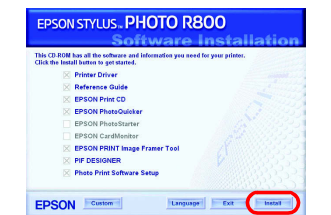
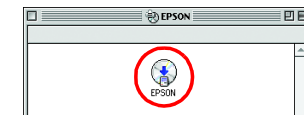
**Obs!**  
Om ett fönster där du kan välja språk visas väljer du det språk du föredrar.

### Windows

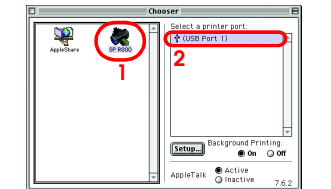


Följ anvisningarna på skärmen.

### Mac OS 8.6 till 9.X



Följ anvisningarna på skärmen. När du har installerat programmet och startat om datorn slår du på skrivaren.



### Mac OS X

#### Obs!

- Programmet kan inte hantera UNIX-filsystemet (UFS) för Mac OS X. Installera programmet på en diskett eller i en partition som inte använder UFS.
- Den här produkten kan inte hantera Mac OS X Classic-miljön.

1. Öppna Mac OS X-mappen och dubbelklicka sedan på **EPSON**-ikonen. Om dialogrutan Authorization (Behörighetskontroll) visas (för Mac OS 10.1.x, klicka på ikonen ) , anger du lösenord eller fras och klickar sedan på **OK**.
2. Följ anvisningarna på skärmen för att installera programmet.
3. När du har installerat programmet och startat om datorn, trycker du på knappen för att slå på skrivaren.
4. Öppna Applications (Program)-mappen på hårddisken, öppna sedan Utilities (Verktyg)-mappen och dubbelklicka på ikonen **Print Center** (Utskriftskontroll). Klicka på **Add** (Lägg till) (i Mac OS 10.1.x klickar du på **Add Printer** (Lägg till skrivare)) i dialogrutan Printer List (Skrivarlista).
5. Välj **EPSON USB** på snabbmenyn. Välj **Stylus Photo R800** i listan Product (Produkt) och välj sedan **All** (Alla) på snabbmenyn Page Setup (Utskriftsformat). Klicka på **Add** (Lägg till).
6. Se till att Printer List (Skrivarlistan) innehåller de skrivaralternativ (marginaltyp) som visas nedan. Titta i *Användarhandboken* om du vill ha mer information.
7. Stäng dialogrutan Printer List (Skrivarlista).

#### Obs!

Kontrollera att inställningen **Format för** (Format för) i dialogrutan **Page Setup** (Utskriftsformat) överensstämmer med inställningen **Printer** (Skrivare) i dialogrutan **Print** (Skriv ut) när du skriver ut. Annars kan det hända att data inte skrivs ut korrekt. Titta i *Användarhandboken* om du vill ha mer information.

När installationen är slutförd kan du titta i *Användarhandboken* om du vill ha mer information om hur du skriver ut från datorn för första gången.

På cd-romskivan finns EPSON Print CD, EPSON PhotoQuicker, EPSON PhotoStarter, EPSON CardMonitor, EPSON PRINT Image Framer Tool och PIF DESIGNER. Du kan skriva ut på CD eller DVD och göra dina egna originalskivor med EPSON Print CD, som följer med den här skrivaren. Vill du ha mer information dubbelklickar du på ikonen **ESPR800 Reference Guide** (Användarhandbok för ESPR800) på skrivbordet.

EPSON PhotoQuicker är ett roligt och enkelt program som innehåller en mängd funktioner som hjälper dig att skapa snygga foton. Du kan bland annat skapa foton utan kantlinjer och skriva ut på listpapper.

Vill du ha mer information dubbelklickar du på ikonen **ESPR800 Software Guide** (Programvaruguide för ESPR800) på skrivbordet så visas *Photo Print Software Setup* (Installation av fotoutskriftsprogrammet).

## 4 Visa Användarhandboken

I *Användarhandboken* finns detaljerad information om utskrift från en dator, skrivarunderhåll, problemlösning och säkerhet.

Om du vill visa *Användarhandboken* dubbelklickar du på ikonen **ESPR800 Reference Guide** (Användarhandbok för ESPR800) på skrivbordet.

I Windows kan du också öppna *Användarhandboken* via Start-menyn. Om du vill göra det klickar du på **Start**, pekar på **All Programs** (Alla program) i Windows XP eller **Programs** (Program) i Windows Me, 98 eller 2000, pekar på **EPSON** och väljer sedan **ESPR800 Reference Guide** (Användarhandbok för ESPR800).

## Säkerhetsinformation

Läs alla instruktioner i det här avsnittet när du installerar och använder skrivaren.

### När du väljer en plats för skrivaren

- Undvik platser där temperaturen kan ändras snabbt samt fuktiga miljöer. Utsätt inte skrivaren för direkt solljus, starkt ljus eller värmekällor.
- Utsätt inte skrivaren för damm, stötar eller vibrationer.
- Lämna tillräckligt med utrymme runt skrivaren för god ventilation.
- Placera skrivaren i närheten av ett vägguttag där kontakten lätt kan dras ut.
- Placera skrivaren på en plan, stabil yta som sträcker sig utanför skrivarens bottenplatta i alla riktningar. Om du placerar skrivaren vid väggen bör du lämna ett mellanrum på minst 10 cm mellan skrivarens baksida och väggen. Skrivaren fungerar inte om den ska om den lutar åt något håll.
- När du förvarar eller flyttar skrivaren bör du inte luta den, ställa den på kant eller vända den upp och ned. Om du gör det kan bläck läcka ut från patronen.

### När du väljer strömkälla

- Använd endast den typ av strömkälla som anges på skrivarens etikett.
- Använd endast den nätsladd som följde med produkten. Om du använder en annan sladd är det risk för eldsvada eller elstöt.
- Produktens nätsladd får bara användas med den här produkten. Om du använder den med annan utrustning är det risk för eldsvada eller elstöt.
- Kontrollera att nätsladden följer den lokala säkerhetsstandarderna.
- Använd inte en skadad eller nätt strömsladd.
- Om du använder en förlängningsladd med skrivaren måste du kontrollera att den totala märkströmmen för enheterna som är kopplade till förlängningsladdens inte överstiger sladdens märkström. Se också till att den totala märkströmmen för alla enheter som är anslutna till vägguttaget inte överstiger vägguttagets säkring.
- Om du tänker använda skrivaren i Tykland måste installationen skyddas av ett 10 eller 16 ampères överspanningskydd så att skyddet mot kortslutning och överström blir tillräckligt.

### När du handskas med bläckpatroner

- Förvara bläckpatroner utom räckhåll för barn. Se till att inte barn dricker från patronerna eller på annat sätt handskas med dem.
- Öppna inte förpackningarna med bläckpatroner förrän du ska installera dem.
- Skaka de nya bläckpatronerna fyra, fem gånger innan du öppnar förpackningarna.
- Skaka inte bläckpatronerna efter att du har öppnat förpackningarna. Det kan orsaka läckage.
- Var försiktig så att du inte bryter av krokarna på bläckpatronens sida när du tar ut den ur förpackningen.
- Var försiktig när du handskas med bläckpatroner, eftersom det kan finnas bläckrester på patronen. Om du får bläck på huden bör du genast tvätta området med mycket vatten och tvål. Om du får bläck i ögonen måste du genast spola ögonen med vatten. Om du känner obehag eller får problem med synen efteråt bör du genast kontakta läkare.
- Ta inte bort och skada inte etiketten på patronen, det kan orsaka läckage.
- Ta inte i det gröna chipet på patronens ena sida.
- Chipet på bläckpatronen innehåller diverse information om bläckpatronen. I ex. hur mycket bläck som finns kvar, så att du kan byta patron i tid. Varje gång du sätter i en patron används dock en del bläck, eftersom skrivaren automatiskt utför en funktionskontroll.
- Förvara bläckpatronen med etiketten vänd uppåt. Patronen får inte förvaras uppochned.

### När du använder skrivaren

- Stoppa inte in händerna inuti skrivaren eller vidrör bläckpatronerna när utskrift pågår.
- Bläckera inte och låck inte över skrivarens ventiler och öppningar.
- Färsök inte själv utföra service på skrivaren.
- Dra ut skrivarens strömsladd och låt kvalificerad servicepersonal handskas med skrivaren under följande förhållanden: Strömsladden eller strömkontakten är skadad, vätska har runnit in i skrivaren, skrivaren har tappats eller höljat är skadad, skrivaren fungerar inte normalt eller uppför sig konstigt.
- För inte in några föremål i öppningarna på skrivaren.
- Spill inte vätska på skrivaren.
- Låt bläckpatronerna sitta kvar. Om du tar bort bläckpatronerna kan skrivhuvudet torka, vilket gör att det inte går att skriva ut med skrivaren.