

Renkli Mürekkep Püskürtmeli Yazıcı

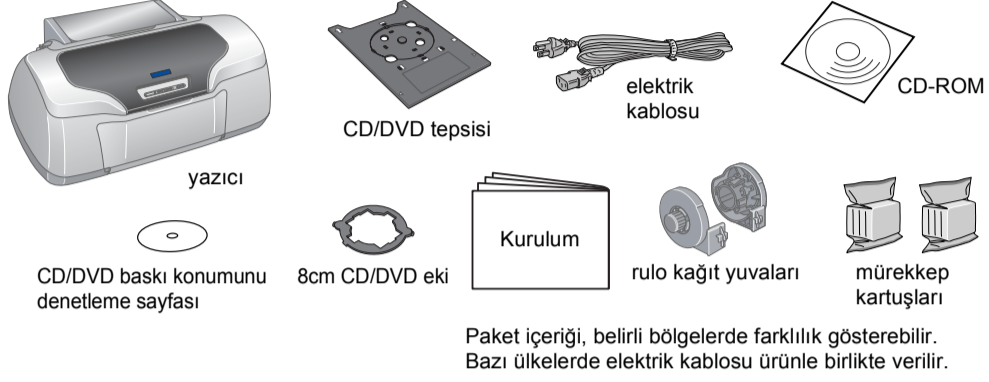
EPSON STYLUS™ PHOTO R800

Kurulum

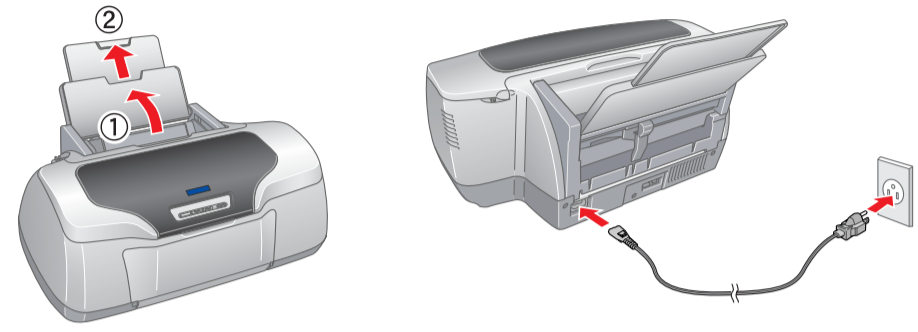
EPSON
Türkçe

1 Ambalajı Açma

1. Kutunun içindekileri çıkarın. Yazıcının içindeki ve dışındaki tüm ambalaj bandını ve ambalaj malzemelerini çıkarın. Yazıcının içindeki şerit kabloya dokunmayın.

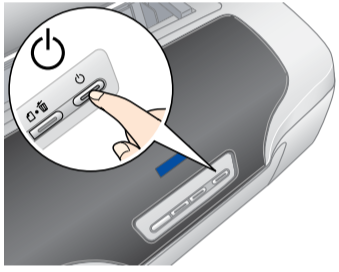


2. Kağıt desteğini açın, sonra uzantıyı dışarı doğru kaydırın ve yazıcıyı fişe takın.

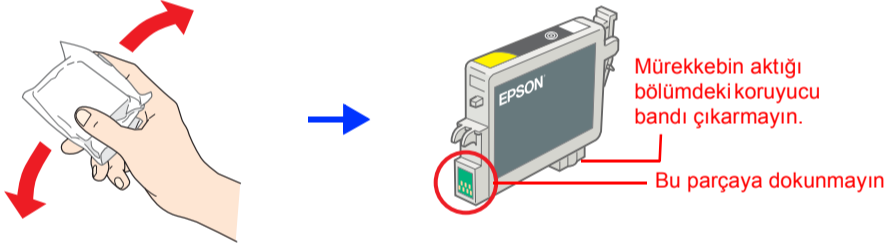


2 Mürekkep Kartuşlarını Takma

1. Yazıcıyı açmak için güç düğmesine basın.

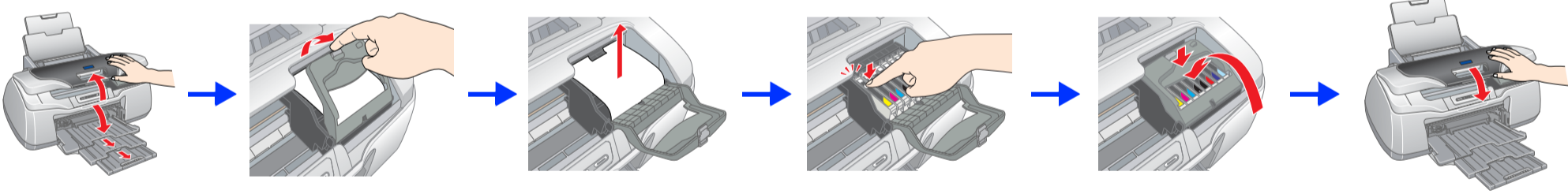


2. Paketini açmadan önce mürekkep kartuşunu dört veya beş kez sallayın ve mürekkep kartuşlarını koruyucu ambalajlarından çıkarın.



- Dikkat:**
- Mürekkep kartuşunu koruyucu ambalajından çıkarırken, kartuşun yan tarafındaki kancayı kırmamaya özen gösterin.
 - Ambalajından çıkardıktan sonra mürekkep kartuşunu sallamayın; aksi takdirde sızıntı oluşabilir.
 - Kartuşun üzerindeki etiketi çıkarmayın veya yırtmayın; aksi takdirde sızıntı oluşabilir.

3. Mürekkep kartuşlarını aşağıda gösterildiği şekilde takın.

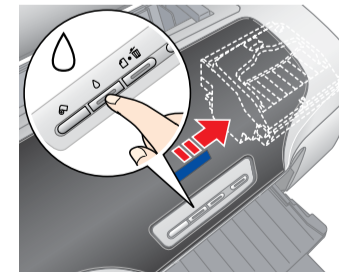


- Dikkat:**
- Mürekkep kartuşunu yerine oturana kadar aşağı doğru itin.
 - Yazdırma kafasını elinizle hareket ettirmeyin; aksi takdirde yazıcı zarar görebilir.
 - Mürekkep doldurma işlemi tamamlandıncaya kadar kağıt yüklemeyin.

Not:
Tüm mürekkep kartuşlarını takın. Yazıcı, tüm kartuşlar doğru şekilde takılmadan çalışmayacaktır.

4. Güç düğmesine basın.

Yazıcı mürekkep doldurma işlemine başlayacaktır. Bu işlem yaklaşık iki buçuk dakika sürecektir. Mürekkep doldurma işlemi sırasında, yazıcıdan bazı mekanik sesler gelecektir. Bu sesler normaldir. Yeşil ışık artık yanıp sönmeyişi, mürekkep doldurma işlemi tamamlandığını gösterir.



- Dikkat:**
Mürekkep doldurma işlemi sırasında yazıcıyı kapatmayın.

Not:
Yazıcı paketi ile birlikte verilen mürekkep kartuşları, başlangıçtaki kurulum işlemi sırasında kısmen kullanılmaktadır. Yüksek kalitede çıktılar almak için, yazıcınızın içindeki yazdırma kafası tam olarak mürekkep ile doldurulacaktır. Bir kereye mahsus bu işlem sırasında bir miktar mürekkep tüketilecek ve sonradan takılan kartuşlar ürün ömürleri boyunca kullanılabilir.

Tüm hakları saklıdır. Bu belge, Seiko Epson Corporation'ın önceden yazılı izni olmadan kısmen veya tamamen çoğaltılamaz, bilgi erişim sistemlerinde saklanamaz veya elektronik, mekanik yöntemlerle, fotokopi, kayıt yöntemleriyle veya diğer yöntemlerle başka ortamlara aktarılamaz. Bu belgedeki bilgiler sadece bu Epson yazıcıda kullanılmak üzere tasarlanmıştır. Bu bilgilerin diğer yazıcılar için kullanılması durumunda, Epson hiçbir sorumluluk kabul etmez. Seiko Epson Corporation ve bağlı kuruluşları, ürünü satın alanın veya üçüncü kişilerin aşağıdaki nedenlerden ötürü uğradıkları zarar, kayıp, maliyet veya gider konusunda ürünü satın alana veya üçüncü kişilere karşı kesinlikle yükümlü olmayacaktır; kaza, ürünün yanlış veya kötü amaçlı olarak kullanılması, ürün üzerinde yetkisiz kişilerce yapılan değişiklikler, onarım veya değişiklik veya (ABD hariç olmak üzere) Seiko Epson Corporation'ın işleme ve bakım maliyetlerine aykırı hareketler.

Seiko Epson Corporation kendisi tarafından Özgün Epson Ürünleri veya Epson Onaylı Ürünler olarak belirlenmemiş ürün sepekenlerinin veya sarf malzemelerinin kullanılmasıyla doğan zarar veya sonuçlardan hiçbir şekilde sorumlu olmayacaktır. Seiko Epson Corporation, kendisi tarafından Epson Onaylı Ürünler olarak belirlenmemiş arabirim kablolarının kullanılmasıyla kaynaklanan elektromanyetik parazitin yol açtığı zararlarından sorumlu olmayacaktır. EPSON, Seiko Epson Corporation'ın tescilli, EPSON Stylus aynı kuruluşun ticari markasıdır.

Telif Hakkı 2001 Seiko Epson Corporation. Tüm hakları saklıdır. PRINT Image Matching, Seiko Epson Corporation'ın ticari markasıdır. PRINT Image Matching logosu, Seiko Epson Corporation'ın ticari markasıdır.

Yazıcı Yazılımı CD-ROM'da saklanan fotoğraf verilerinin bir bölümünün lisansı Design Exchange Co., Ltd.'den alınmıştır. Telif Hakkı © 2000 Design Exchange Co., Ltd. Tüm hakları saklıdır.

Microsoft ve Windows, Microsoft Corporation'ın tescilli ticari markalarıdır. Apple ve Macintosh, Apple Computer, Inc.'in tescilli markalarıdır.

Genel Uyarı: Bu belgede geçen diğer ürün adları sadece tanımlama amaçlı olarak kullanılmıştır ve bu ürünlerle ilgili ticari marka hakları ilgili sahiplerine aittir. Epson bu markalarla ilgili olarak hiçbir hak talep etmemektedir.

Uyarı, Dikkat ve Not Açıklamaları

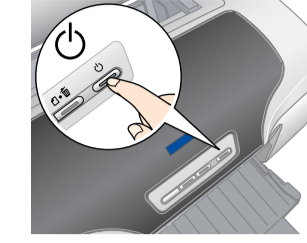
Uyarı bölümü, bedensel yaralanmaları önlemek için uyulması gerekenlere işaret eder.

Dikkat bölümü, aygıtınıza zarar gelmesini önlemek için uyulması gerekenlere işaret eder.

Not bölümü, yazıcınızın işleyiş hakkında önemli bilgileri ve kullanışlı ipuçlarını içerir.

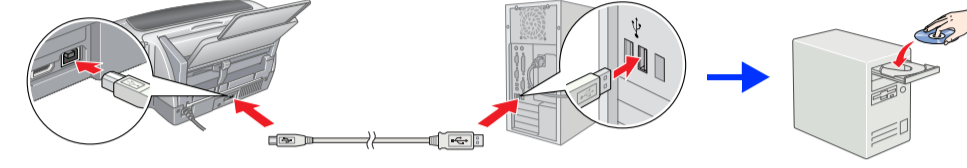
3 Yazıcı Yazılımını Yükleme

1. Yazıcıyı kapatmak için güç düğmesine basın. Yeşil ışık söner.

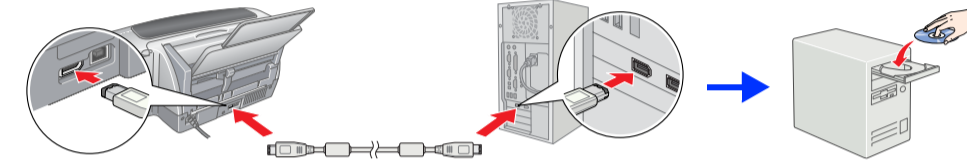


2. Yazıcıyı ve bilgisayarı bir USB kablosu veya IEEE 1394 kablosu ile bağlayın, sonra da CD-ROM sürücüsüne yazıcı yazılımı CD'sini yerleştirin.

USB



IEEE 1394



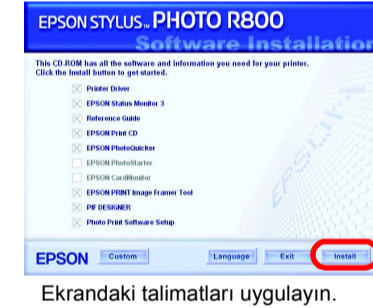
3. Yazıcı yazılımını yükleyin.

Seçim penceresi görüntülenirse ülkenizi veya ikamet ettiğiniz bölgeyi seçin. Daha sonra, aksi istenmediği sürece, devam etmek için kırmızı ile daire içine alınmış bölgeleri tıklayın veya çift tıklayın.

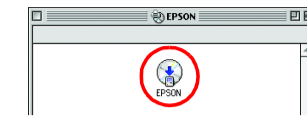
- Dikkat:**
Yazıcı yazılımını yüklemeyen önce tüm virüs koruması programlarını kapatın.

Not:
Dil seçimi penceresinin görüntülenmesi durumunda tercih ettiğiniz dili seçin.

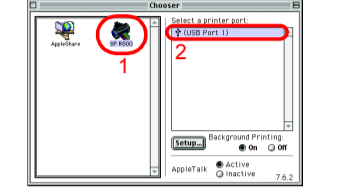
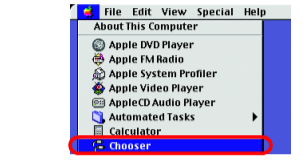
Windows için



Mac OS 8.6 - 9.X için



Ekrandaki talimatları uygulayın. Yazılımı yükledikten ve bilgisayarı yeniden başlattıktan sonra yazıcıyı açın.



Mac OS X için

- Not:**
- Bu yazılım, Mac OS X için UNIX File System'i (UFS - UNIX Dosya Sistemi) desteklemez. Yazılımı UFS kullanmayan bir diske veya bölüme yükleyin.
 - Bu ürün, Mac OS X Klasik ortamını desteklemez.

1. Mac OS X klasörünü açın, sonra da EPSON simgesini çift tıklayın. Authorization (Kimlik Doğrulama) iletişim kutusu görüntülenirse, (Mac OS 10.1.x için, simgesini tıklayın) Password or phrase'i (Şifreyi veya ifadeyi) girin, sonra da OK'ı (Tamam) tıklayın.
2. Yazılımı yüklemek için ekrandaki talimatları uygulayın.
3. Yazılımı yükledikten ve bilgisayarı yeniden başlattıktan sonra, yazıcıyı açmak için güç düğmesine basın.
4. Sabit sürücünüzdeki Applications (Uygulamalar) klasörünü, arkasından Utilities (İzleneler) klasörünü açın ve Print Center (Baskı Merkezi) simgesini çift tıklayın. Printer List (Yazıcı Listesi) iletişim kutusunda Add'i (Ekle) (Mac OS 10.1.x için Add Printer'ı (Yazıcı Ekle) tıklayın) tıklayın.
5. Açılan menüden EPSON USB'yi seçin. Product (Ürün) listesinde Stylus Photo R800'u seçin, sonra da açılan Page Setup (Sayfa Düzeni) menüsünde All'u (Tümü) seçin. Add'i (Ekle) tıklayın.
6. Printer List'in (Yazıcı Listesi) aşağıda gösterildiği şekilde yazıcı (kenar boşluğu türü) seçeneklerini içerdiğinden emin olun. Ayrıntılı bilgi için Reference Guide'a (Başvuru Kılavuzu) bakın.
7. Printer List (Yazıcı Listesi) iletişim kutusunu kapatın.

Not:
Yazdırma işlemi sırasında, Page Setup (Sayfa Düzeni) iletişim kutusundaki Format'ı (Biçimlendir) ayarı ile Print (Baskı) iletişim kutusundaki Printer (Yazıcı) ayarının eşleştiğinden emin olun. Aksi takdirde, veriler doğru şekilde yazdırılamaz. Ayrıntılı bilgi için Reference Guide'a (Başvuru Kılavuzu) bakın.

Yükleme işlemi tamamlandıktan sonra, bilgisayarınızdan ilk defa yazdırma işlemi hakkında ayrıntılı bilgi almak için Reference Guide'a (Başvuru Kılavuzu) bakın.

CD-ROM'da EPSON Print CD, EPSON PhotoQuicker, EPSON PhotoStarter, EPSON CardMonitor, EPSON PRINT Image Framer Tool ve PIF DESIGNER yer almaktadır. Bu yazıcıyla birlikte verilen EPSON Print CD'yi kullanarak kendi özgün CD/DVD'lerinizi oluşturmak üzere CD/DVD üzerine baskı yapabilirsiniz. Daha ayrıntılı bilgi için masaüstünde bulunan ESPR800 Reference Guide'ı (ESPR800 Başvuru Kılavuzu) çift tıklayın.

EPSON PhotoQuicker, eşsiz fotoğraflar yaratmanıza yardımcı olacak bir dizi özelliğe sahip eğlenceli ve kullanımı kolay bir programdır. Aynı zamanda kenarlı olmayan fotoğraflar oluşturmanıza ve rulo kağıda yazdırmanıza olanak sağlar. Daha ayrıntılı bilgi almak üzere Photo Print Software Setup'ı (Fotoğraf Baskı Yazılım Kurulumu) görüntülemek için masaüstündeki ESPR800 Software Guide (ESPR800 Yazılım Kılavuzu) simgesini çift tıklayın.

4 Reference Guide'ı (Başvuru Kılavuzu) Görüntüleme

Reference Guide (Başvuru Kılavuzu), bilgisayardan yazdırma, yazıcı bakımı, sorun giderme ve güvenlik konularında ayrıntılı bilgi sunmaktadır.

Reference Guide'ı (Başvuru Kılavuzu) görüntülemek için masaüstünde ESPR800 Reference Guide (ESPR800 Başvuru Kılavuzu) simgesini çift tıklayın.

Windows'ta Reference Guide'a (Başvuru Kılavuzu) Start (Başlat) menüsünden de erişebilirsiniz. Bunun için, Start'ı (Başlat) tıklayın, Windows XP'de All Programs'ı (Tüm Programlar) veya Windows Me, 98 veya 2000'de Programs'ı (Programlar) seçin, EPSON'ı seçin, son olarak da ESPR800 Reference Guide'ı (ESPR800 Başvuru Kılavuzu) seçin.

Güvenlik Talimatları

Yazıcınızı kurarken ve kullanırken bu bölümdaki tüm talimatları okuyun.

Yazıcı için yer seçerken

- Ani sıvı nem oranı değişimlerine maruz kalan yerlerden kaçının. Ayrıca, yazıcıyı doğrudan güneş ışığına, güçlü ışığa veya ısı kaynaklarına maruz bırakmayın.
- Toza, darıbölere veya titreşime maruz yerlerden kaçının.
- Yazıcının çevresinde havalandırma için yeterli boşluk bırakın.
- Fişinin kolayca çıkarılabilmesi için yazıcıyı prize yakın bir yere yerleştirin.
- Yazıcının her aşamada kendisinden daha geniş, düz ve sağlam bir yüzeye koyun. Yazıcıyı duvarın yakınına yerleştirilmez durumda, yazıcının arka bölümü ile duvar arasında 10 cm'den daha fazla boşluk bırakın. Yazıcı eğik durumda düzgün çalışmayacaktır.
- Yazıcıyı saklamak veya taşırken eğmeyin, yan tarafına dayamayın veya baş aşağı çevirmeyin. Aksi takdirde kartuştan mürekkep sızabilir.

Bir güç kaynağı seçerken

- Sadece yazıcının etiketinde belirtilen güç kaynağı türünü kullanın.
- Sadece ürünle birlikte verilen elektrik kablosunu kullanın. Başka bir kablolu kullanılması yangına veya elektrik şokuna neden olabilir.
- Bu ürünün elektrik kablosu sadece bu üründe kullanılmalıdır. Kablolu başka bir üründe kullanılması yangına veya elektrik şokuna neden olabilir.
- Kullandığımız AC elektrik kablosunun yerel güvenlik standartlarına uygun olduğundan emin olun.
- Hasar görmüş veya aşınmış elektrik kablosu kullanmayın.
- Yazıcıyla birlikte uzatma kablosu kullanacaksanız, uzatma kablosuna bağlı aygıtın toplam amper nominal değerinin kablolu amper nominal değerini aşmadığından emin olun. Aynı zamanda, prize bağlı tüm aygıtın toplam amper nominal değerinin prizim toplam amper nominal değeri aşmadığından emin olun.
- Yazıcıyı Almanya'da kullanmayı planlıyorsanız, bina tesisatı 10 veya 16 amp şalterle korunmalıdır; bu değer yazıcı için yeterli kısa devre ve fazla akım koruması sağlar.

Mürekkep kartuşlarını kullanırken

- Mürekkep kartuşlarını çocukların erişemeyeceği şekilde saklayın. Çocukların kartuşlardaki sıvıyı içmesine veya kartuşlarla oynamasına izin vermeyin.
- Mürekkep kartuşu paketlerini yazıcıya takmadan hemen önce açın.
- Paketinden çıkarmadan önce yeni mürekkep kartuşlarını dört veya beş kez sallayın.
- Paketini açtıktan sonra mürekkep kartuşlarını sallamayın; aksi takdirde sızıntı oluşabilir.
- Mürekkep kartuşunu paketinden çıkarırken, kartuşun yan tarafındaki kancaları kırmamaya özen gösterin.
- Kullanılmayan mürekkep kartuşlarını tutarken dikkatli olun, mürekkebin aktığı bölümlerinde mürekkep kalmış olabilir. Cildinize mürekkep bularsanız, hemen sabunla yıkayın. Gözlerinize mürekkep kaçarsa, gözlerinizi hemen bol suyla yıkayın. Rahatsızlık veya görme sorunu yıkama işleminden sonra da devam ediyorsa, hemen bir doktora başvurun.
- Kartuşun üzerindeki etiketi çıkarmayın veya yırtmayın; aksi takdirde sızıntı oluşabilir.
- Kartuşun yan tarafındaki yeşil IC yongasına dokunmayın.
- Mürekkep kartuşunun üzerindeki IC yongası kalan mürekkep miktarı gibi mürekkep bilgilerini saklamaktadır; dolayısıyla kartuşu istediğiniz gibi söküp yeniden takabilirsiniz. Bununla birlikte, yazıcı otomatik olarak güncellenmiş denetimi yaptığı için kartuş her takıldığında bir miktar mürekkep tüketir.
- Mürekkep kartuşunu etiketli yüzü yukarı bakacak şekilde saklayın. Kartuşu baş aşağı duracak şekilde saklamayın.

Yazıcı kullanırken

- Yazdırma sırasında elinizi yazıcının içine sokmayın veya mürekkep kartuşlarına dokunmayın.
- Yazıcıdaki hava boşluklarını ve açıklıkları tıkamayın ve üzerini kapatmayın.
- Yazıcıyı kendiniz onarmaya kalkışmayın.
- Aşağıdaki durumlarda yazıcının fişini çekin ve yetkili servis personeline başvurun: Elektrik kablosu veya fişi hasarlı; yazıcıya sıvı girdi; yazıcı düştü veya yazıcının dış kabı zarar gördü; yazıcı normal çalışmıyor veya performans açısından belirgin bir farklılık sergiliyor.
- Yazıcının bölmelelerinden içeri herhangi bir nesne sokmayın.
- Yazıcının üzerine hiçbir şekilde sıvı dökülmemesine dikkat edin.
- Mürekkep kartuşlarını takılı olarak bırakın. Kartuşların çıkarılması durumunda yazdırma kafası kuruyabilir ve yazıcı yazdırma işlemi yapamayabilir.