

EPSON STYLUS™ C44 Series Installation

EPSON
Deutsch

Handbuchkonventionen

Achtung Anmerkungen dieser Art müssen unbedingt beachtet werden, um Schäden an den Geräten zu vermeiden.
Hinweise Hinweise enthalten wichtige Informationen und hilfreiche Tipps für die Arbeit mit dem Drucker.

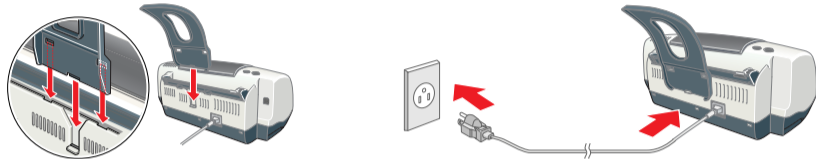
1 Auspacken

1. Packen Sie den Drucker aus.



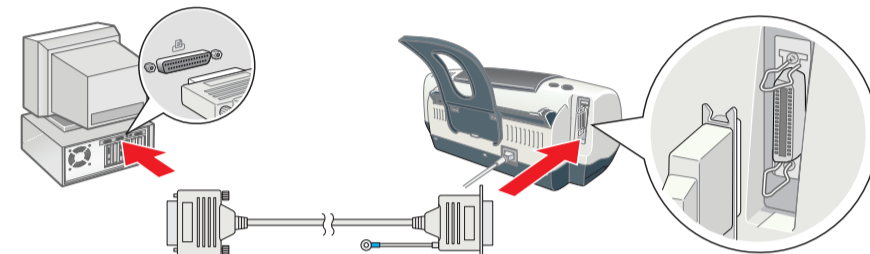
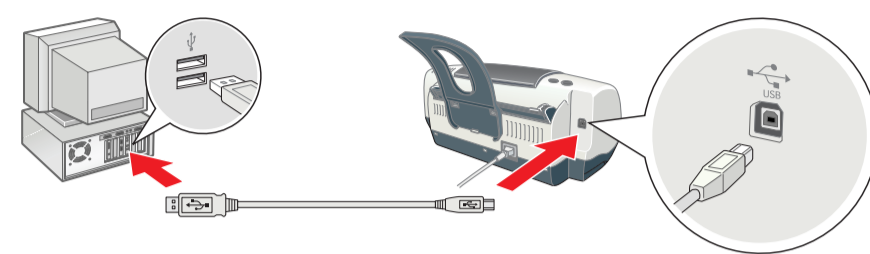
Hinweis: Bewahren Sie das Verpackungsmaterial auf, für den Fall, dass Sie den Drucker später erneut transportieren müssen.

2. Montieren Sie die Druckerteile.



Achtung: Wenn sich der Drucker beim Anschließen des Netzkabels einschaltet, schalten Sie ihn wieder aus. Drücken Sie dazu den Netzschalter so lange, bis die Anzeigen des Druckers dunkel sind.

3. Schließen Sie das Schnittstellenkabel an.



2 Vorbereiten für Betrieb

Druckersoftware installieren

Hinweis:

- Wenn das Fenster zur Auswahl der Sprache angezeigt wird, wählen Sie die gewünschte Sprache aus.
- Nähere Informationen zum Installieren der Fotodruckersoftware erhalten Sie im Online-Handbuch auf der CD mit der Druckersoftware.

Unter Windows

- Stellen Sie sicher, dass der Drucker ausgeschaltet ist.
- Legen Sie die CD mit der Druckersoftware in das CD-ROM-Laufwerk ein. Wenn das Installationsprogramm nicht angezeigt wird, doppelklicken Sie auf der CD-ROM auf das Symbol **SETUP.EXE**.
- Wählen Sie **Software installieren** und klicken Sie dann auf .
- Folgen Sie den Anweisungen am Bildschirm. Nach der Installation der Druckersoftware werden auf dem Bildschirm Anweisungen zum Installieren der Tintenpatronen angezeigt.

Für Macintosh (nur EPSON Stylus C44UX)

Achtung: Deaktivieren Sie vor der Installation der Druckersoftware alle Antivirenprogramme.

Für Anwender von Mac OS 8.6 bis 9.x (außer Mac OS X)

- Stellen Sie sicher, dass der Drucker ausgeschaltet ist.
- Legen Sie die CD mit der Druckersoftware in das CD-ROM-Laufwerk ein.
- Doppelklicken Sie auf das **EPSON**-Symbol, wählen Sie **Software installieren** und klicken Sie dann auf .



- Folgen Sie zur Installation der Druckersoftware den Anweisungen am Bildschirm.
- Drücken Sie den Netzschalter , um den Drucker einzuschalten. Der Druckkopf bewegt sich in die Position zum Installieren der Tintenpatronen.
- Nach der Installation der Software klicken Sie im Apple-Menü auf **Auswahl** und wählen im angezeigten Dialogfenster das Symbol für Ihren Drucker und den Anschluss, an den der Drucker angeschlossen ist, aus.

Für Anwender von Mac OS X

- Stellen Sie sicher, dass der Drucker ausgeschaltet ist.
- Legen Sie die CD mit der Druckersoftware in das CD-ROM-Laufwerk ein.
- Öffnen Sie den Ordner **Mac OS X Treiber** und doppelklicken Sie auf das Symbol **C44Series_xxxx.pkg**. Wenn das Dialogfenster zur Autorisierung angezeigt wird, klicken Sie auf das Symbol , geben Sie das **Kenntwort** ein und klicken dann auf **OK**.
- Folgen Sie zur Installation der Druckersoftware den Anweisungen am Bildschirm.
- Drücken Sie zum Einschalten des Druckers den Netzschalter . Der Druckkopf bewegt sich in die Position zum Installieren der Tintenpatronen.
- Öffnen Sie den Ordner **Anwendung** auf der Festplatte, öffnen Sie dann den Ordner **Utilities** und doppelklicken Sie auf das Symbol **Print Center**. Klicken Sie im Dialogfenster Druckerliste auf **Drucker hinzufügen**.
- Wählen Sie **EPSON USB** aus dem PopUp-Menü aus. Wählen Sie **Stylus C44** aus der Liste Produkt aus und wählen Sie dann **Alle** aus dem PopUp-Menü Seiteneinrichtung aus. Klicken Sie auf **Hinzufügen**.
- Vergewissern Sie sich, dass die Druckerliste die Optionen für den Drucker (Randtyp) enthält, und schließen Sie dann das Print Center. Nähere Informationen erhalten Sie im Referenzhandbuch auf der CD-ROM mit der Druckersoftware.

Hinweis: Stellen Sie vor dem Drucken sicher, dass die Einstellung **Format für** im Dialogfenster zum Einrichten einer Seite dem im Dialogfenster zum Drucken ausgewählten Drucker entspricht. Andernfalls werden die Daten möglicherweise nicht korrekt gedruckt. Nähere Informationen dazu erhalten Sie im Online-Referenzhandbuch.

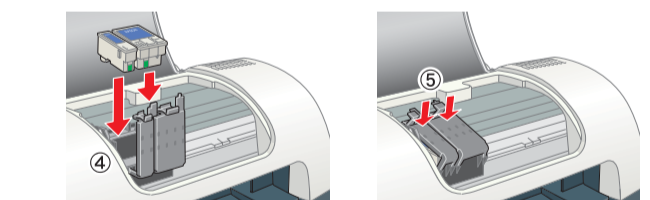
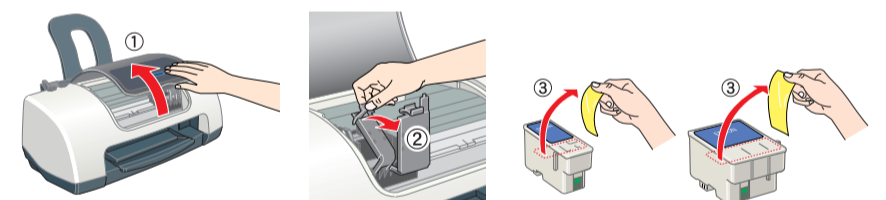
Tintenpatronen installieren

1. Schalten Sie den Drucker ein.



- Nehmen Sie die neue Tintenpatrone aus der Schutzhülle heraus.
- Installieren Sie die Tintenpatrone, wie in der folgenden Abbildung dargestellt.

Hinweis: Setzen Sie alle Tintenpatronen ein. Der Drucker funktioniert erst, wenn alle Tintenpatronen korrekt installiert sind.



- Drücken Sie die Tintentaste . Der Drucker beginnt mit der Aktivierung des Tintenzuleitungssystems. Dieser Vorgang dauert ca. **1,5 Minuten**. Bei der Aktivierung des Tintenzuleitungssystems macht der Drucker verschiedene mechanische Geräusche. Dies ist normal. Der Aktivierungsvorgang ist abgeschlossen, wenn die grüne Anzeige aufhört zu blinken.

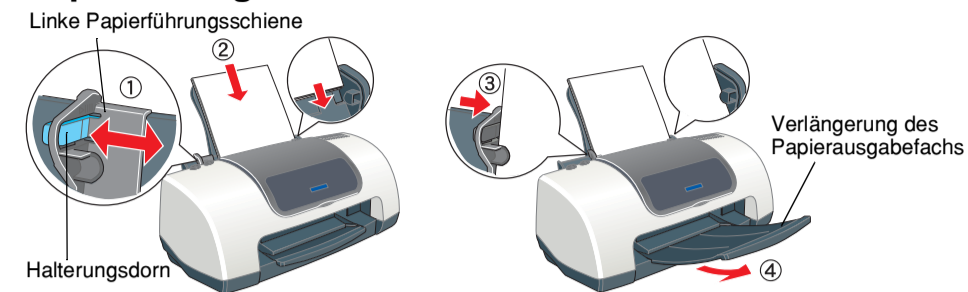
Achtung:

- Schalten Sie Ihren Drucker während der Aktivierung des Tintenzuleitungssystems nicht aus.
- Legen Sie kein Papier in den Drucker ein, bis die Aktivierung des Tintenzuleitungssystems abgeschlossen ist.

Hinweis: Der Druckkopf des Druckers muss während des ersten Einrichtens mit Tinte gefüllt werden, um Ausdrucke hoher Qualität erstellen zu können. Bei diesem Vorgang wird Tinte aus den im Lieferumfang Ihres Druckers enthaltenen Tintenpatronen verbraucht. Später installierte Ersatztintenpatronen halten jedoch über die gesamte angegebene Nutzdauer.

3 Drucker prüfen

Papier einlegen



Um die linke Papierführungsschiene auszurichten, drücken Sie den Halterungsborn und schieben die Papierführungsschiene an den Papierstapel heran.

Ihr Drucker ist jetzt betriebsbereit.

Ausführliche Anweisungen für die erstmalige Verwendung des Druckers finden Sie unter "Grundlegendes Druckverfahren" im Online-Referenzhandbuch.

Das Online-Referenzhandbuch enthält außerdem folgende Informationen:

- Verschiedene Druckoptionen
- Funktionen der Druckersoftware
- Wie Sie
- Fehlerbehebung
- Produktinformationen
- Sicherheitshinweise

Nähere Informationen finden Sie im Online-Referenzhandbuch.

Fehlerbehebung

Online-Problemlösung

Die EPSON-Webseite zum technischen Support liefert Ihnen Tipps zur Lösung möglicher Probleme. Rufen Sie die Webseite zum technischen Support auf eine der folgenden Weisen auf:

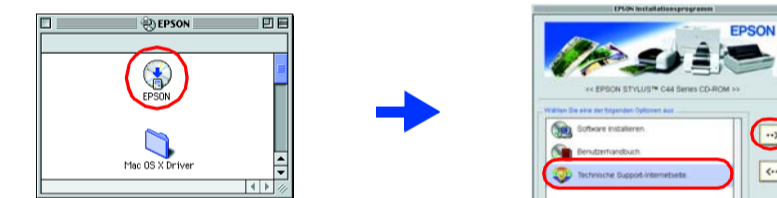
Unter Windows

- Klicken Sie im Dialogfeld des Statusmonitors 3 oder auf der Registerkarte Haupteinstellungen der Druckersoftware auf **Technischer Support**.
- Nähere Informationen zum Kundendienst in Ihrem Land erhalten Sie im Online-Referenzhandbuch.

Für Anwender von Mac OS 8.6 bis 9.x (außer Mac OS X)

- Legen Sie die CD in das CD-ROM-Laufwerk ein.
- Doppelklicken Sie auf das Symbol **EPSON**.
- Wählen Sie die **Technische Support-Internetseite** aus und klicken dann auf .

Nähere Informationen zum Kundendienst in Ihrem Land erhalten Sie im Online-Referenzhandbuch.



Für Anwender von Mac OS X

Die Website befindet sich unter:
<http://support.epson.net/StylusC44/>

Fehleranzeigen

Viele gängige Druckerprobleme lassen sich mithilfe der Anzeigen am Bedienfeld des Druckers erkennen. Verwenden Sie die folgende Tabelle mit Beispielen zum Aufleuchten der Anzeigen, um Probleme zu erkennen. Wenden Sie dann die empfohlenen Lösungsvorschläge an.

Anzeigen	Probleme und Lösungen
	Kein Papier Es befindet sich kein Papier im Drucker. Legen Sie Papier in das Papierfach ein und drücken Sie die Wartungstaste . Der Drucker nimmt den Druckvorgang wieder auf und die Anzeige erlischt.
	Papierstau Papierstau im Drucker Drücken Sie die Wartungstaste , um das verbleibende Papier ausgeben zu lassen. Wenn sich der Fehler nicht beheben lässt, öffnen Sie die Druckerabdeckung und entfernen Sie alles Papier aus dem Drucker, auch alle zerrissenen Blätter. Legen Sie dann wieder Papier in das Papierfach ein und drücken Sie die Wartungstaste , um den Druckvorgang fortzusetzen.
	Wenig Tinte Die Monochromtintenpatrone oder die Farbtintenpatrone ist fast leer. Legen Sie eine neue Monochromtintenpatrone (T036) bzw. Farbtintenpatrone (T037) bereit. Um festzustellen, welche der Tintenpatronen fast leer ist, überprüfen Sie den Tintenfüllstand mit Hilfe von EPSON StatusMonitor 3 (Windows) oder EPSON-Statusmonitor (Macintosh).
	Keine Tinte Die Monochrom- oder Farbtintenpatrone ist leer oder nicht installiert. Tauschen Sie die Monochromtintenpatrone (T036) bzw. die Farbtintenpatrone (T037) gegen eine neue aus.
	Wagenrücklauffehler Der Druckkopfwagen wurde durch einen Papierstau oder Fremdkörper blockiert und kann nicht in die Abdeckposition zurückkehren. Schalten Sie den Drucker aus. Öffnen Sie die Druckerabdeckung und nehmen Sie alles Papier und alle Fremdkörper von Hand aus dem Drucker heraus. Schalten Sie den Drucker dann wieder ein. Wird der Fehler weiterhin angezeigt, wenden Sie sich an Ihren EPSON-Fachhändler.
	Unbekannter Druckerfehler Ein unbekannter Druckerfehler ist aufgetreten. Schalten Sie den Drucker aus und wenden Sie sich an Ihren EPSON-Fachhändler.

= leuchtet, = dunkel, = blinkt

Sicherheitshinweise

Lesen Sie vor der Inbetriebnahme des Druckers alle Hinweise in diesem Abschnitt genau durch.

Standort des Druckers:

- Vermeiden Sie Standorte, an denen der Drucker starken Temperatur- und Feuchtigkeitsschwankungen ausgesetzt ist. Halten Sie den Drucker auch vor direkter Sonneneinstrahlung, starkem Lichteinfall und Wärmequellen fern.
- Vermeiden Sie staubige Standorte und Standorte, die Stößen und Vibrationen ausgesetzt sind.
- Stellen Sie den Drucker so auf, dass um ihn herum eine ausreichende Luftzufuhr gewährleistet ist.
- Stellen Sie den Drucker in der Nähe einer Steckdose auf, sodass der Netzstecker jederzeit problemlos herausgezogen werden kann.
- Stellen Sie den Drucker auf eine ebene, stabile Fläche, die an allen Seiten über die Grundfläche des Druckers hinausragt. Wenn Sie den Drucker an einer Wand aufstellen, lassen Sie einen Freiraum von mindestens 10 cm zwischen der Druckerückseite und der Wand. Der Drucker arbeitet nicht einwandfrei, wenn er gekippt wird.
- Wenn Sie den Drucker lagern oder transportieren, halten Sie ihn nicht schräg oder umgedreht. Andernfalls kann Tinte aus der Tintenpatrone auslaufen.

Stromversorgung:

- Die verwendete Netzspannung muss mit der auf dem Typenschild des Druckers angegebenen Betriebsspannung übereinstimmen.
- Verwenden Sie nur das mit diesem Produkt mitgelieferte Netzkabel. Bei Verwendung eines anderen Netzkabels können Brand oder elektrische Schläge verursacht werden.
- Das Netzkabel dieses Produkts ist ausschließlich zur Verwendung mit diesem Produkt vorgesehen. Bei Verwendung mit anderen Geräten können Brand oder elektrische Schläge verursacht werden. Vergewissern Sie sich, dass das Netzkabel den geltenden Sicherheitsvorschriften entspricht.
- Verwenden Sie keine beschädigten oder abgenutzten Netzkabel.
- Wenn Sie den Drucker über ein Verlängerungskabel anschließen, achten Sie darauf, dass die Gesamtstromstärke aller am Verlängerungskabel angeschlossenen Geräte die zulässige Stromstärke des Verlängerungskabels nicht überschreitet. Achten Sie zudem darauf, dass die Gesamtstromstärke aller an der Netzsteckdose angeschlossenen Geräte die zulässige Stromstärke der Steckdose nicht überschreitet.
- Bei Einsatz des Druckers in Deutschland ist Folgendes zu beachten: Bei Anschluss des Druckers an die Stromversorgung muss sichergestellt werden, dass die Gebäudeinstallation mit einer 10A- oder 16 A-Sicherung abgesichert ist.

Umgang mit den Tintenpatronen:

- Öffnen Sie die Verpackungen der Tintenpatronen erst kurz vor der Installation.
- Bewahren Sie Tintenpatronen außerhalb der Reichweite von Kindern auf. Lassen Sie niemals zu, dass Kinder Tintenpatronen in die Hand bekommen oder gar daraus trinken.
- Seien Sie beim Umgang mit benutzten Tintenpatronen vorsichtig, da um die Tintenzuleitungsoffnung noch immer ein wenig Tinte vorhanden sein kann. Wenn Tinte auf Ihre Hände gerät, reinigen Sie diese gründlich mit Wasser und Seife. Sollte Tinte in die Augen gelangen, spülen Sie diese sofort mit reichlich Wasser aus. Wenn Sie sich nach dem gründlichen Ausspülen immer noch schlecht fühlen oder Sehprobleme haben, suchen Sie sofort einen Arzt auf.
- Schütten Sie keinesfalls die bereits verwendeten Tintenpatronen, da hierdurch Tinte austreten kann.
- Vor dem Installieren der Tintenpatronen müssen Sie das gelbe Versiegelungsband entfernen; sonst werden die Tintenpatronen unbrauchbar.
- Entfernen Sie keinesfalls den blauen Teil der Versiegelungen oben auf den Tintenpatronen.
- Entfernen Sie nicht das Versiegelungsband an der Unterseite der Tintenpatronen.
- Berühren Sie nicht den grünen IC-Chip an der Seite der Tintenpatrone.
- Der IC-Chip an dieser Tintenpatrone speichert viele patronenspezifische Informationen, wie z.B. die verbleibende Tintenmenge. Dadurch kann eine Tintenpatrone herausgenommen und problemlos wieder eingesetzt werden. Nach jedem Einsetzen einer Tintenpatrone wird jedoch Tinte verbraucht, da der Drucker nach der Installation einer Tintenpatrone immer einen Selbsttest durchführt.

Arbeiten mit dem Drucker:

- Strecken Sie Ihre Hand nicht in das Innere des Druckers, und berühren Sie während des Druckvorgangs nicht die Tintenpatronen.
- Die Öffnungen im Druckergehäuse dürfen nicht blockiert oder abgedeckt werden.
- Versuchen Sie niemals, das Gerät selbst zu warten.
- In folgenden Fällen müssen Sie den Drucker vom Netz trennen und sich an einen autorisierten Kundendiensttechniker wenden:
Das Netzkabel oder der Netzstecker sind abgenutzt oder beschädigt; Flüssigkeit ist in den Drucker eingedrungen; der Drucker ist heruntergefallen oder das Gehäuse wurde beschädigt; der Drucker arbeitet nicht mehr normal bzw. zeigt auffällige Leistungsabweichungen.
- Führen Sie keine Gegenstände in die Öffnungen im Druckergehäuse ein.
- Achten Sie darauf, dass keine Flüssigkeit in den Drucker gelangt.
- Lassen Sie die Tintenpatronen installiert. Wenn Sie die Patronen entnehmen, kann der Druckkopf austrocknen, sodass der Drucker nicht mehr druckt.

Alle Rechte vorbehalten. Kein Teil dieses Handbuchs darf in irgendeiner Form (Druck, Fotokopie, Mikrofilm oder ein anderes Verfahren) ohne die schriftliche Genehmigung der SEIKO EPSON CORPORATION reproduziert oder unter Verwendung elektronischer Systeme verarbeitet, vervielfältigt oder verbreitet werden. Die hierin enthaltenen Informationen sind ausschließlich für diesen EPSON-Drucker bestimmt. EPSON übernimmt keine Verantwortung für die Anwendung dieser Informationen auf andere Drucker. Weder die SEIKO EPSON CORPORATION noch eine ihrer Tochtergesellschaften haften dem Käufer dieses Produktes oder Dritten gegenüber für Schäden, Verluste, Kosten oder Ausgaben des Käufers oder Dritten infolge von: Unfällen, falscher Handhabung bzw. Missbrauchs dieses Produktes oder aufgrund von unzulässigen Modifikationen, Reparaturen oder Änderungen an diesem Produkt, oder (außer in den USA) wegen Nichteinhaltung der Betriebs- und Wartungsanweisungen der SEIKO EPSON CORPORATION.

SEIKO EPSON CORPORATION haftet nicht für Schäden oder Störungen durch Einsatz von Optionen oder Zubehör, wenn dieses nicht ein original EPSON-Produkt ist oder eine ausdrückliche Zulassung der SEIKO EPSON CORPORATION als "EPSON Approved Product" hat. SEIKO EPSON CORPORATION haftet nicht für Schäden durch elektromagnetische Interferenzen, hervorgerufen durch die Verwendung anderer Schnittstellenkabel als solchen, die als "EPSON Approved Products" von der SEIKO EPSON CORPORATION gekennzeichnet sind. EPSON ist eine eingetragene Marke und EPSON Stylus ist eine Marke der SEIKO EPSON CORPORATION.

Microsoft und Windows sind eingetragene Marken der Microsoft Corporation.

Apple und Macintosh sind eingetragene Marken von Apple Computer, Inc.

Allgemeiner Hinweis: Alle im Handbuch genannten Bezeichnungen von Erzeugnissen sind Marken der jeweiligen Firmen. Aus dem Fehlen der Markenzeichen © bzw. TM kann nicht geschlossen werden, dass die Bezeichnung ein freier Markenname ist.