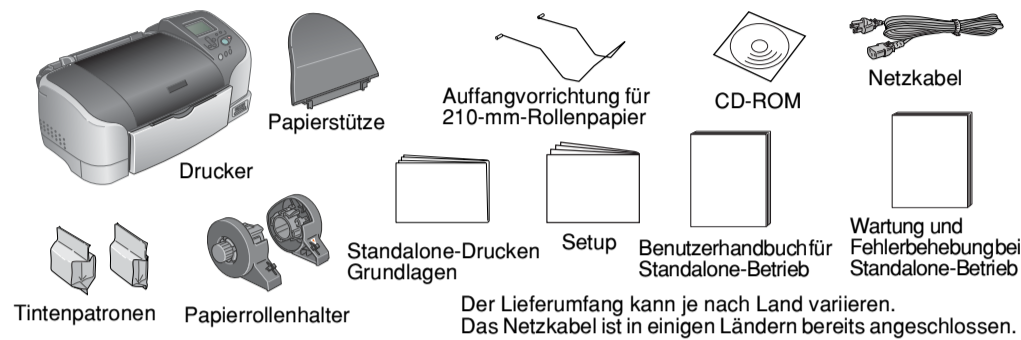


Setup

4041096-00
xxx

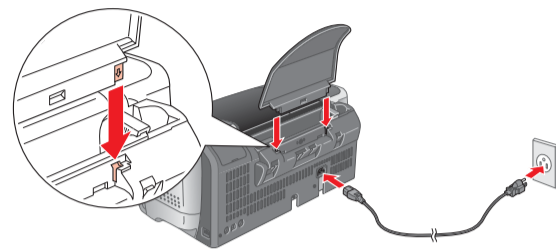
1 Auspacken

1. Packen Sie den Drucker aus.



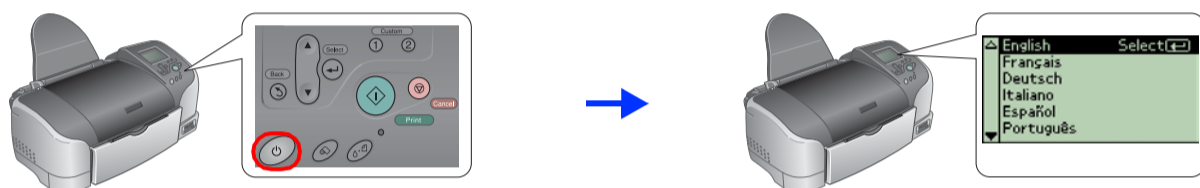
Der Lieferumfang kann je nach Land variieren. Das Netz Kabel ist in einigen Ländern bereits angeschlossen.

2. Bringen Sie die Papierstütze an und schließen Sie den Drucker an eine Netzsteckdose an.



2 Tintenpatronen installieren

1. Drücken Sie die Taste , um den Drucker einzuschalten.



2. Drücken Sie die Taste oder , um die gewünschte Sprache auszuwählen, und drücken Sie dann die Taste Select .



3. Nehmen Sie die Tintenpatronen aus ihrer Schutzverpackung heraus, und ziehen Sie das gelbe Versiegelungsband ab.

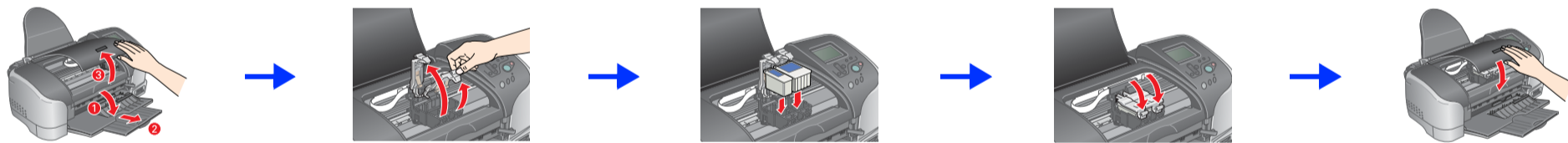


Entfernen Sie nicht das Versiegelungsband von den Tintenzuführungsöffnungen.

Entfernen Sie nicht das blaue Versiegelungsband.

Achtung: Schütteln Sie keinesfalls die Tintenpatronen, da hierdurch Tinte austreten kann.

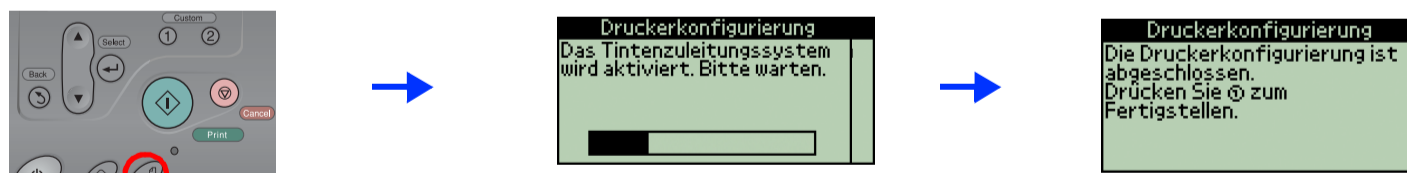
4. Setzen Sie die Tintenpatronen ein, wie in der folgenden Abbildung dargestellt.



Achtung: Bewegen Sie den Druckkopf nicht von Hand. Andernfalls kann der Drucker beschädigt werden.

Hinweis: Installieren Sie beide Tintenpatronen. Der Drucker funktioniert nur, wenn beide Tintenpatronen richtig installiert sind.

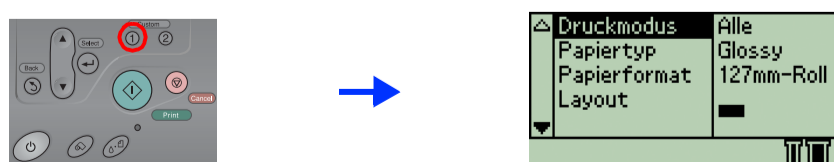
5. Drücken Sie die Wartungstaste , um das Tintenzuleitungssystem zu aktivieren. Dieser Vorgang dauert ca. zwei Minuten.



Achtung: Schalten Sie den Drucker während der Aktivierung des Tintenzuleitungssystems nicht aus. Legen Sie kein Papier in den Drucker ein, bis die Aktivierung des Tintenzuleitungssystems abgeschlossen ist.

Hinweis: Die mit dem Drucker gelieferten Tintenpatronen werden zum Teil für die erste Inbetriebnahme verwendet. Der Druckkopf des Druckers wird mit Tinte gefüllt, um Ausdrücke hoher Qualität erstellen zu können. Bei diesem einmaligen Vorgang wird ein Teil der Tinte verbraucht, später installierte Tintenpatronen halten jedoch ihre gesamte Nennnutzungsdauer über.

6. Drücken Sie zum Beenden die Taste Custom .



Ihr Drucker ist jetzt eingerichtet und betriebsbereit zum direkten Drucken von einer Speicherkarte. Anweisungen finden Sie im Benutzerhandbuch für Standalone-Betrieb.

Achtung Anmerkungen dieser Art müssen befolgt werden, um Schäden an den Geräten zu vermeiden.

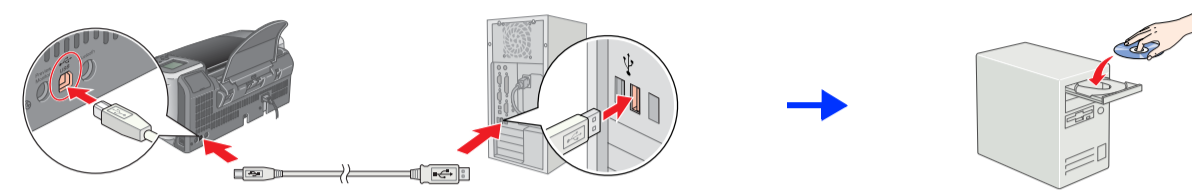
Hinweise Diese Hinweise enthalten wichtige Informationen und hilfreiche Tipps für die Arbeit mit dem Drucker.

3 Druckersoftware installieren

1. Drücken Sie den Netzschalter , um den Drucker auszuschalten.



2. Verbinden Sie den Drucker und Computer mit einem USB-Kabel und legen Sie dann die CD mit der Druckersoftware in das CD-ROM-Laufwerk ein.



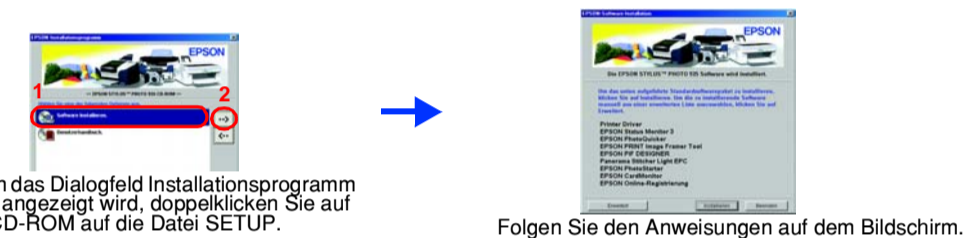
3. Installieren Sie die Druckersoftware.

Klicken oder doppelklicken Sie zum Fortfahren auf die mit einem roten Kreis gekennzeichneten Bereiche, wenn nicht anders angegeben.

Achtung: Deaktivieren Sie auf dem Macintosh vor der Installation der Druckersoftware alle Virenschutzprogramme.

Hinweis: Informationen zum Installieren der Fotodruck-Software finden Sie in „Fotodruck-Software einrichten“ unter Benutzerhandbücher auf der Druckersoftware-CD.

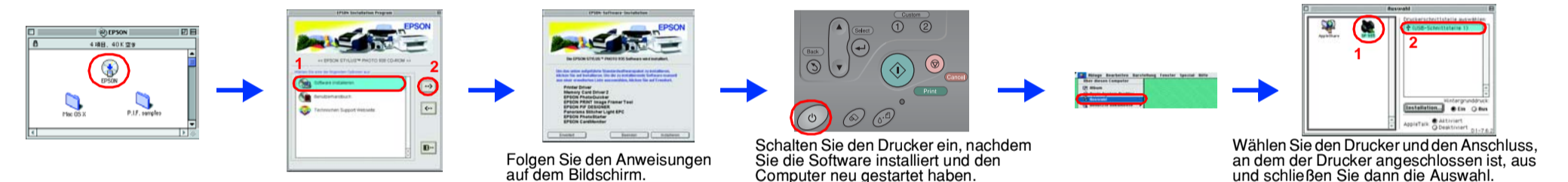
Unter Windows



Wenn das Dialogfeld Installationsprogramm nicht angezeigt wird, doppelklicken Sie auf der CD-ROM auf die Datei SETUP.

Folgen Sie den Anweisungen auf dem Bildschirm.

Mac OS 8.6 bis 9.X



Folgen Sie den Anweisungen auf dem Bildschirm.

Schalten Sie den Drucker ein, nachdem Sie die Software installiert und den Computer neu gestartet haben.

Wählen Sie den Drucker und den Anschluss, an dem der Drucker angeschlossen ist, aus und schließen Sie dann die Auswahl.

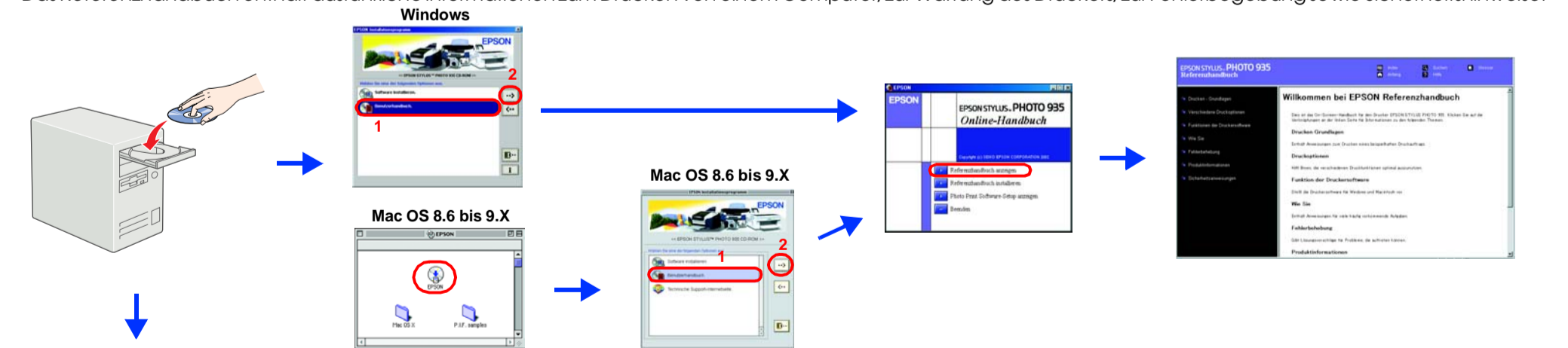
Mac OS X

- Öffnen Sie den Ordner und doppelklicken Sie dann auf das Symbol . Wenn das Dialogfeld Authorization angezeigt wird, klicken Sie auf das Symbol , geben Sie das **Kenntwort** ein und klicken Sie auf **OK**.
- Folgen Sie zur Installation der Druckersoftware den Anweisungen auf dem Bildschirm.
- Schalten Sie den Drucker ein, nachdem Sie die Software installiert und den Computer neu gestartet haben.
- Öffnen Sie den Ordner auf der Festplatte, öffnen Sie dann den Ordner und doppelklicken Sie auf das Symbol . Klicken Sie im Dialogfeld Druckerliste auf **Drucker hinzufügen**.
- Wählen Sie **EPSON USB** aus dem Popup-Menü aus. Wählen Sie **SP935(USB)** aus und klicken Sie auf **Hinzufügen**. Vergewissern Sie sich, dass der Drucker in der Druckerliste erscheint, und schließen Sie dann Print Center.
- Öffnen Sie den Ordner und doppelklicken Sie dann auf das Symbol . Wenn das Dialogfeld Authorization angezeigt wird, klicken Sie auf das Symbol , geben Sie das **Kenntwort** ein und klicken Sie auf **OK**.
- Folgen Sie zur Installation der Software den Anweisungen auf dem Bildschirm.

Wenn die Installation abgeschlossen ist, lesen Sie die ausführlichen Anweisungen für das erstmalige Drucken vom Computer unter "Grundlegendes Druckverfahren" im Referenzhandbuch.

4 Zugriff auf das Referenzhandbuch

Das Referenzhandbuch enthält ausführliche Informationen zum Drucken von einem Computer, zur Wartung des Druckers, zur Fehlerbehebung sowie Sicherheitshinweise.



Mac OS X

- Scrollen Sie über die Bildlaufleiste nach unten, bis der Ordner erscheint, und öffnen Sie ihn.
- Öffnen Sie den Ordner und öffnen Sie dann den Ordner .
- Doppelklicken Sie auf das Symbol , um das Referenzhandbuch zu öffnen.

Alle Rechte vorbehalten. Kein Teil dieses Handbuchs darf in irgendeiner Form (Druck, Fotokopie, Mikrofilm oder ein anderes Verfahren) ohne die schriftliche Genehmigung der SEIKO EPSON CORPORATION reproduziert oder unter Verwendung elektronischer Systeme verarbeitet, vervielfältigt oder verbreitet werden. Die hierin enthaltenen Informationen sind ausschließlich für diesen EPSON-Drucker bestimmt. EPSON übernimmt keine Verantwortung für die Anwendung dieser Informationen auf andere Drucker. Weder die SEIKO EPSON CORPORATION noch deren Tochterunternehmen sind gegenüber dem Käufer dieses Produkts oder einer dritten Partei haftbar für Schäden, Verluste, Kosten oder Ausgaben des Käufers oder einer dritten Partei als Folge von: Unfall, unsachgemäße Verwendung oder Missbrauch dieses Produkts, unautorisierte Änderungen, Reparaturen oder Modifikationen an diesem Produkt oder (mit Ausnahme der USA) Nichtbeachtung der Betriebs- und Wartungsanweisungen der SEIKO EPSON CORPORATION. SEIKO EPSON CORPORATION haftet nicht für Schäden oder Störungen durch Einsatz von Optionen oder Zubehör, wenn dieses nicht ein original EPSON-Produkt ist oder eine ausdrückliche Zulassung der SEIKO EPSON CORPORATION als "EPSON Approved Product" hat. Die SEIKO EPSON CORPORATION haftet nicht für Schäden durch elektromagnetische Interferenzen, hervorgerufen durch die Verwendung anderer Schnittstellenkabel als solchen, die als "EPSON Approved Products" von der SEIKO EPSON CORPORATION gekennzeichnet sind. EPSON ist eine eingetragene Marke und EPSON Stylus ist eine Marke der SEIKO EPSON CORPORATION. Microsoft und Windows sind eingetragene Marken der Microsoft Corporation. Apple und Macintosh sind eingetragene Marken von Apple Computer, Inc.

Allgemeiner Hinweis: Alle im Handbuch genannten Bezeichnungen von Erzeugnissen sind Marken der jeweiligen Firmen. Aus dem Fehlen der Markenzeichen (R) bzw. TM kann nicht geschlossen werden, dass die Bezeichnung ein freier Markenname ist.