

Indications " Important " et " remarques "

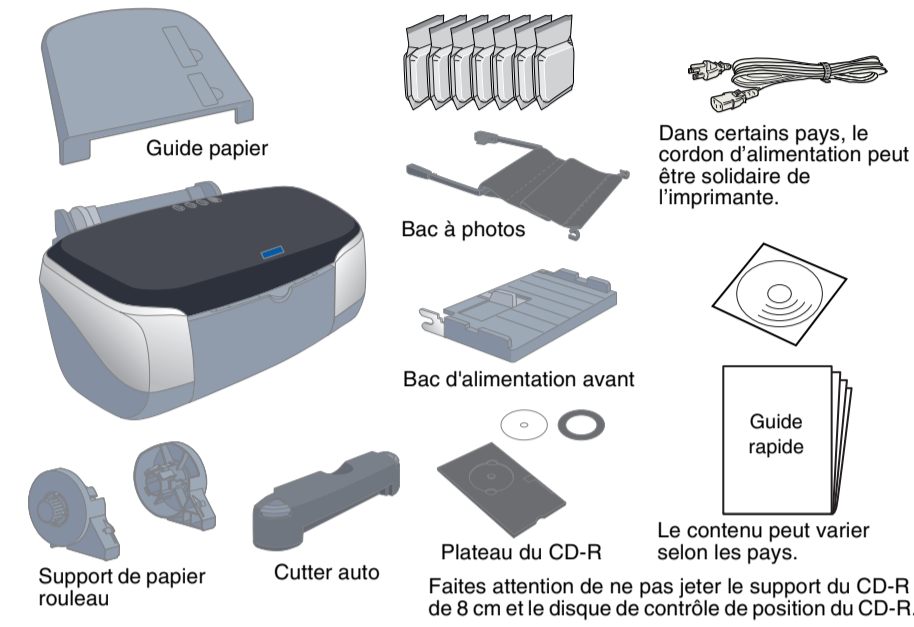
! Important mise en garde à respecter pour éviter d'endommager votre matériel.

Remarques informations importantes et conseils utiles sur le fonctionnement de votre imprimante.

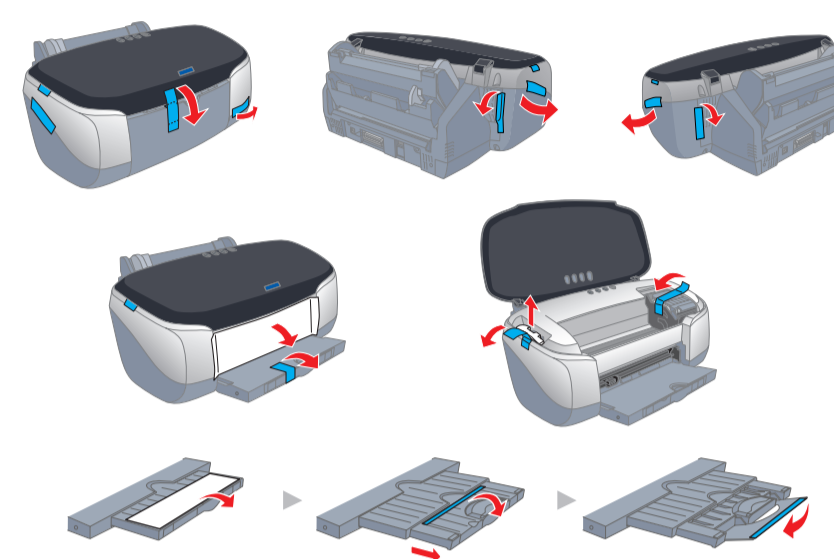
EPSON

Installation de l'imprimante

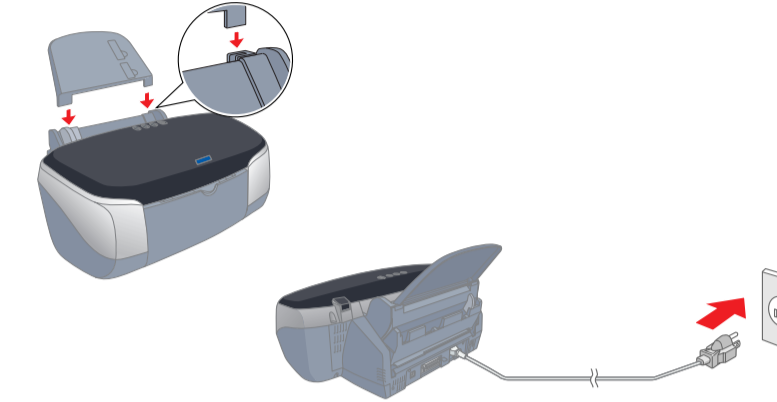
1. Déballage



2. Retirez les matériaux de protection



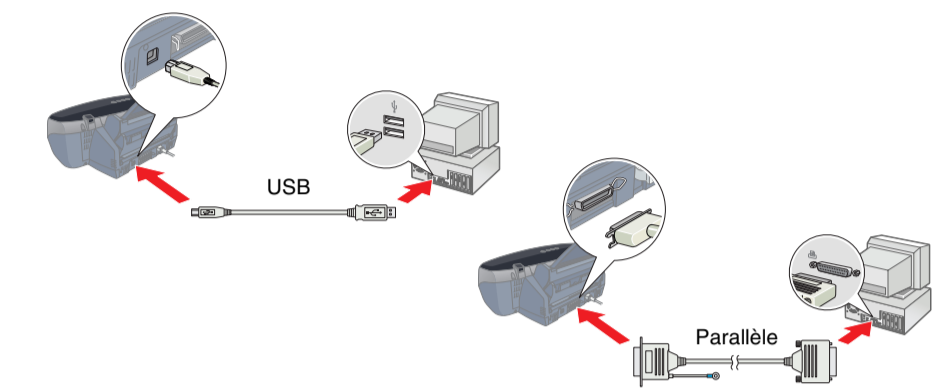
3. Fixez les éléments de l'imprimante



! Important : Si l'imprimante se met en marche lorsque vous branchez le cordon d'alimentation, mettez-la hors tension en enfonçant la touche Marche/Arrêt jusqu'à l'extinction des voyants.

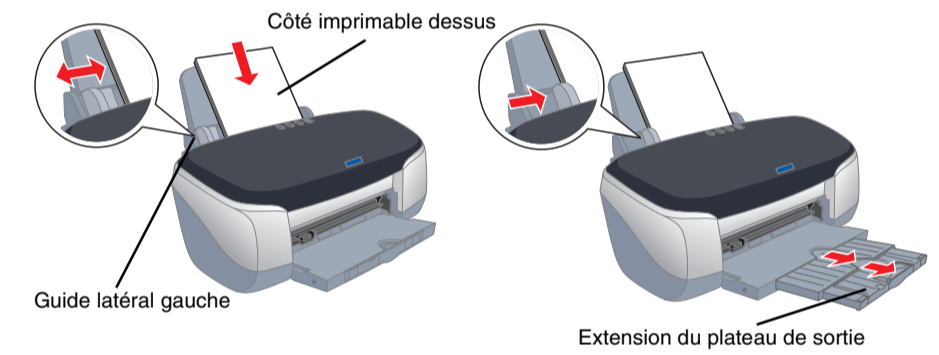
4. Raccordez l'imprimante

Raccordez l'ordinateur à l'imprimante au moyen du câble d'imprimante.



Chargez du papier et effectuez une vérification des buses de la tête d'impression

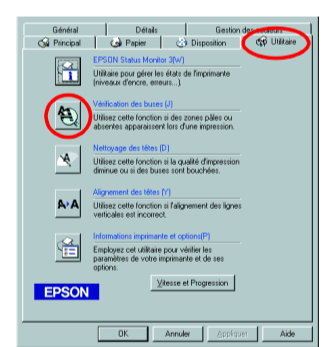
Assurez-vous que l'ordinateur est sous tension. Chargez du papier dans le bac d'alimentation en veillant à ce que le côté à imprimer soit orienté vers le haut et que le bord droit du papier soit appuyé contre le guide latéral droit. Ensuite, faites coulisser le guide latéral gauche afin qu'il s'appuie sur le bord gauche du papier.



Une fois que le papier est chargé, procédez comme suit pour effectuer une vérification des buses de la tête d'impression.

Utilisateurs de Windows

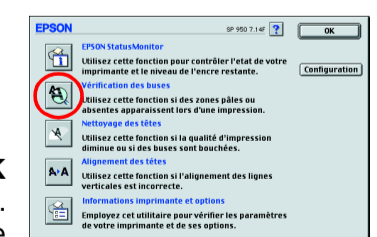
- Sous Windows Me, 2000, NT 4.0, 98 et 95, cliquez sur le bouton Démarrer, pointez Paramètres, puis cliquez sur Imprimantes. Sous Windows XP, cliquez sur le bouton Démarrer, sur Panneau de configuration, sur Imprimantes et autres périphériques, et enfin sur Imprimantes et télécopieurs.
- Sous Windows Me, 98 et 95, sélectionnez votre imprimante et cliquez sur Propriétés dans le menu Fichier. Cliquez ensuite sur l'onglet Utilitaire.



- Sous Windows XP et 2000, sélectionnez votre imprimante et cliquez sur Options d'impression dans le menu Fichier. Cliquez ensuite sur l'onglet Utilitaire.
- Sous Windows NT 4.0, sélectionnez votre imprimante et cliquez sur Valeurs par défaut du document dans le menu Fichier. Cliquez ensuite sur l'onglet Utilitaire.
- Cliquez sur le bouton Vérification des buses et suivez les instructions qui s'affichent à l'écran.
- Lorsque vous avez terminé, cliquez sur OK pour fermer la boîte de dialogue Propriétés.

Utilisateurs de Macintosh

- Sélectionnez Format d'impression dans le menu Fichier du Sélecteur.
 - Cliquez sur l'icône Utilitaire.
 - Cliquez sur le bouton Vérification des buses et suivez les instructions qui s'affichent à l'écran.
 - Lorsque vous avez terminé, cliquez sur OK pour fermer la zone de dialogue Propriétés. Puis cliquez sur OK pour fermer la zone de dialogue Format d'impression.
- Votre imprimante est maintenant installée et prête à fonctionner.



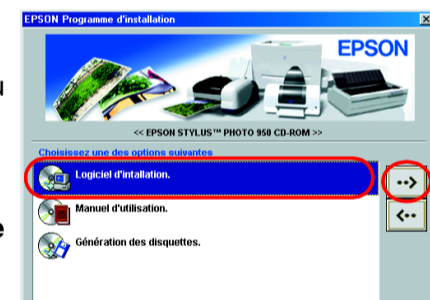
Pour Windows

Remarque :

- Pour installer les programmes sous Windows 2000/NT 4.0, vous devez vous connecter en tant qu'utilisateur disposant de privilèges d'administrateur (un utilisateur appartenant au groupe Administrateurs).
- Pour installer les programmes sous Windows XP, vous devez vous connecter sous un compte d'Administrateur d'ordinateur. Vous ne pouvez pas installer les programmes si vous connectez sous un compte d'utilisateur limité. Une fois Windows XP installé, le compte d'utilisateur est défini en tant que compte d'Administrateur d'ordinateur.

- Assurez-vous que l'imprimante est hors tension, puis mettez l'ordinateur sous tension.

- Insérez le CD-ROM du logiciel d'impression dans le lecteur approprié. Si la boîte de dialogue du programme d'installation ne s'affiche pas, double-cliquez sur le fichier SETUP.EXE du CD-ROM.

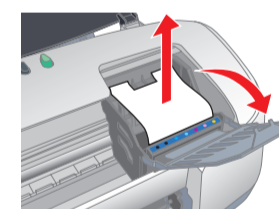


- Sélectionnez Installation du pilote d'impression et des utilitaires, puis cliquez sur [OK].

- Suivez les messages qui s'affichent.

Remarque :

- Retirez le matériau de protection situé sous le couvercle des cartouches avant de les installer, comme illustré ci-dessous.
- Si l'utilitaire d'installation ne démarre pas, appuyez sur la touche Marche/Arrêt de l'imprimante et suivez les instructions données dans la partie de ce guide dédiée au Macintosh, en commençant par la section "3. Installez les cartouches d'encre".



Lorsque l'installation des cartouches d'encre est terminée, passez à la section de ce guide intitulée "Chargez du papier et effectuez une vérification des buses de la tête d'impression".

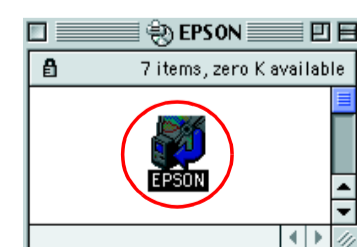
Pour Macintosh

1. Installez le logiciel d'impression

!

Important : Désactivez tous les programmes de protection anti-virus avant d'installer le logiciel d'impression.

- Assurez-vous que l'imprimante est hors tension, puis mettez le Macintosh sous tension et insérez le CD-ROM du logiciel d'impression dans le lecteur.



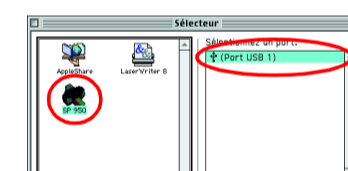
- Double-cliquez sur l'icône EPSON.

2. Sélectionnez l'imprimante

2. Sélectionnez l'imprimante

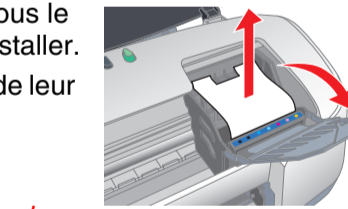
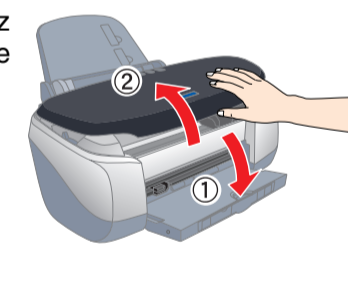
Une fois le logiciel d'impression installé, vous devez sélectionner l'imprimante.

- Appuyez sur la touche Marche/Arrêt pour mettre l'imprimante sous tension. La tête d'impression se déplace vers la position d'installation des cartouches d'encre.
- Choisissez le Sélecteur dans le menu Pomme. Ensuite, sélectionnez l'icône représentant votre imprimante et le port auquel elle est connectée.
- Fermez le Sélecteur.



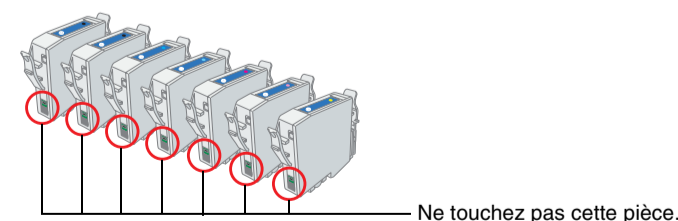
3. Installez les cartouches d'encre

- Abaissez le plateau de sortie, puis ouvrez le capot de l'imprimante et le couvercle de la cartouche.
- Retirez le matériau de protection situé sous le couvercle des cartouches avant de les installer.
- Sortez les nouvelles cartouches d'encre de leur emballage de protection.



! Important : Ne déplacez pas la tête d'impression à la main car cela pourrait détériorer l'imprimante.

- Prenez garde de ne pas casser le crochet situé sur le côté de la cartouche d'encre lorsque vous la retirez de son emballage.
- L'étiquette de la cartouche ne doit pas être retirée ou déchirée sous peine de provoquer des fuites.
- Ne touchez pas la puce de couleur verte située sur le côté de la cartouche. Cela pourrait endommager l'imprimante.
- Ne touchez pas la puce de couleur verte située sur le côté de la cartouche. Cela pourrait nuire au fonctionnement et à l'impression.



La qualité d'impression est déterminée par les paramètres du pilote et par le papier. Reportez-vous au Guide de référence en ligne pour avoir plus de détails sur les paramètres du pilote et sur les supports disponibles. Vous pouvez aussi visiter le site Web d'EPSON pour prendre connaissance des dernières informations.

Guide rapide
Français

Imprimante jet d'encre couleur
EPSON STYLUS™ PHOTO 950

Veillez lire les instructions de sécurité figurant au dos de cette fiche avant d'installer et d'utiliser cette imprimante.