

Installazione

4040959-00
xxx



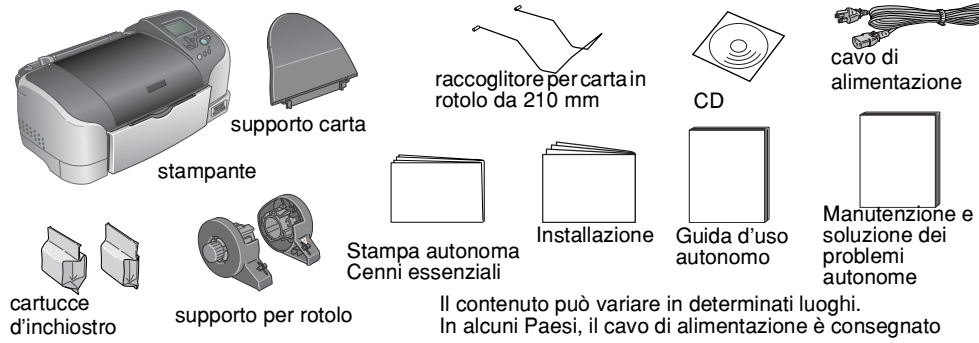
Attenzione Seguire attentamente per evitare danni alle apparecchiature.

Convenzioni usate

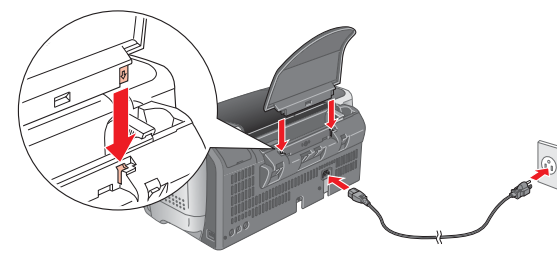
Note Contengono informazioni importanti e suggerimenti utili sul funzionamento della stampante.

1 Disimballaggio

1. Disimballare la stampante.

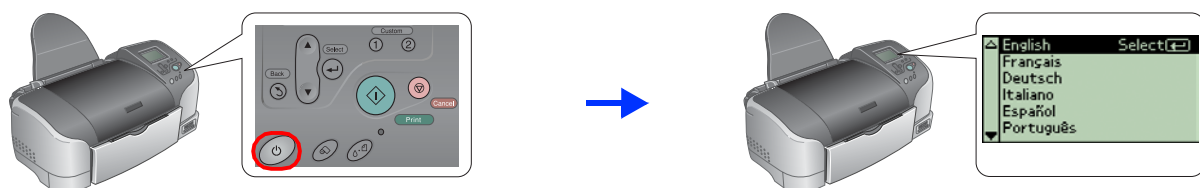


2. Montare il supporto carta e collegare la stampante.

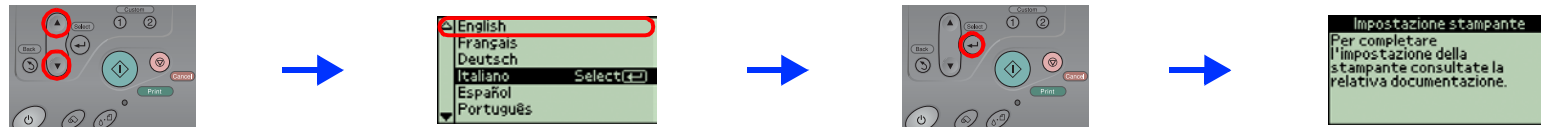


2 Installazione delle cartucce d'inchiostro

1. Premere il tasto per accendere la stampante.



2. Premere il tasto o il tasto selezionare la lingua, quindi premere il tasto Select.

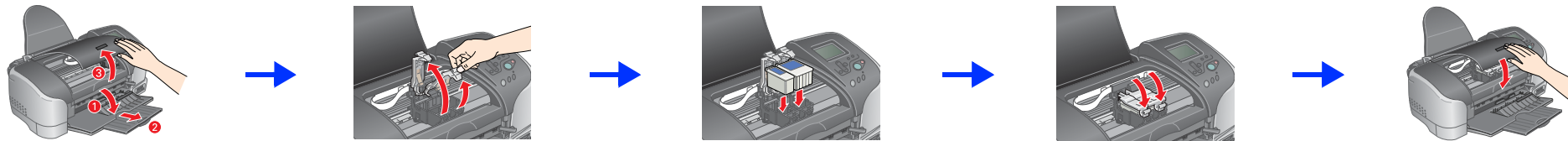


3. Rimuovere le cartucce d'inchiostro dalle rispettive confezioni protettive, quindi togliere il nastro adesivo giallo.



Attenzione: Non agitare le cartucce d'inchiostro; ciò può provocare fuoriuscite d'inchiostro.

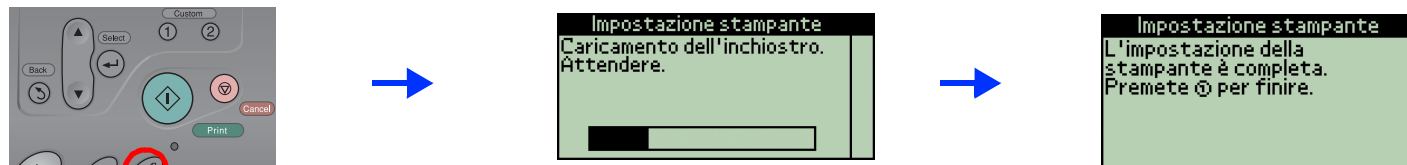
4. Installare la cartucce d'inchiostro come mostrato di seguito.



Attenzione: Non spostare la testina di stampa manualmente; ciò può danneggiare la stampante.

Nota: Installare entrambe le cartucce d'inchiostro. La stampante funziona solo quando entrambe le cartucce sono installate correttamente.

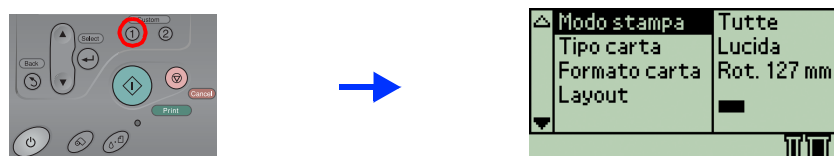
5. Premere il tasto di manutenzione per avviare il caricamento dell'inchiostro. Il caricamento dura circa due minuti.



Attenzione: Non spegnere la stampante durante il processo di caricamento dell'inchiostro. Non caricare la carta fin quando il caricamento dell'inchiostro non risulta terminato.

Nota: Durante l'installazione iniziale, le cartucce d'inchiostro fornite con la stampante vengono parzialmente utilizzate. Per ottenere stampe di alta qualità, la testina di stampa verrà caricata completamente di inchiostro. Questo processo avviene una volta sola e consuma una determinata quantità d'inchiostro. Le serie di cartucce successive potranno essere utilizzate per l'intera vita utile.

6. Premere il tasto Custom per terminare.



A questo punto, la stampante è installata e pronta a stampare direttamente da una scheda di memoria. Per le istruzioni in merito, consultare la Guida d'uso autonoma.

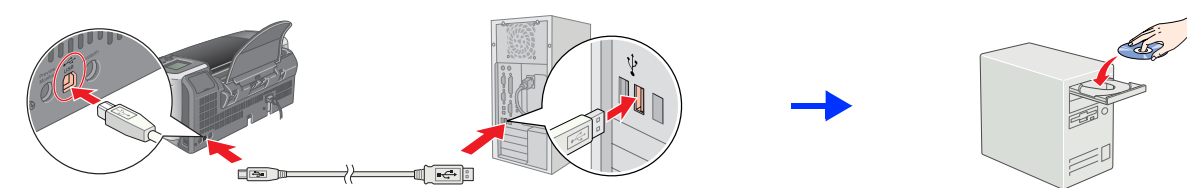
Per utilizzare la stampante con un computer, consultare l'altro lato di questo foglio.

3 Installazione del software della stampante

1. Premere il tasto di alimentazione per spegnere la stampante.



2. Collegare la stampante e il computer con un cavo USB, quindi inserire il CD del software della stampante nell'unità CD-ROM.



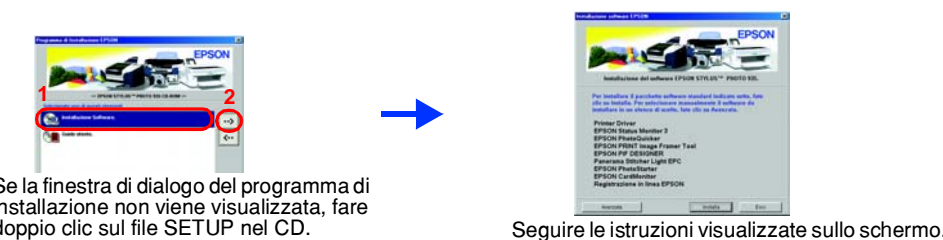
3. Installare il software della stampante.

Tranne dove specificato altrimenti, fare clic o doppio clic sulle aree cerchiare in rosso per procedere.

Attenzione: Gli utenti Macintosh devono disattivare tutti i programmi di protezione antivirus prima di installare il software della stampante.

Nota: Per informazioni sull'installazione del software di stampa fotografica, fare riferimento a Installazione del software di stampa fotografica in Guida utente nel CD del software della stampante.

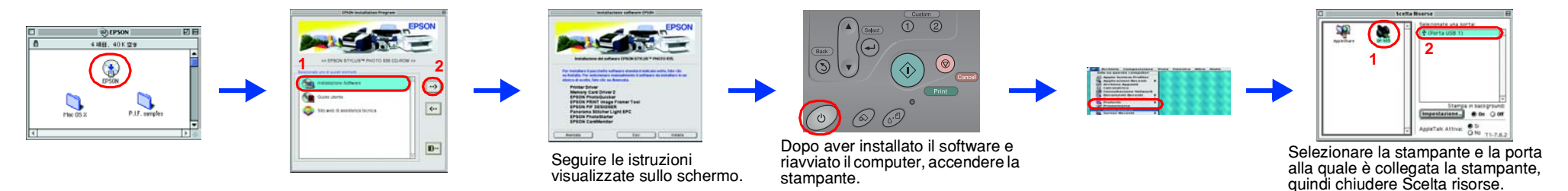
Per Windows



Se la finestra di dialogo del programma di installazione non viene visualizzata, fare doppio clic sul file SETUP nel CD.

Seguire le istruzioni visualizzate sullo schermo.

Per Mac OS da 8.6 a 9.X



Seguire le istruzioni visualizzate sullo schermo.

Dopo aver installato il software e riavviato il computer, accendere la stampante.

Selezionare la stampante e la porta alla quale è collegata la stampante, quindi chiudere Scelta risorse.

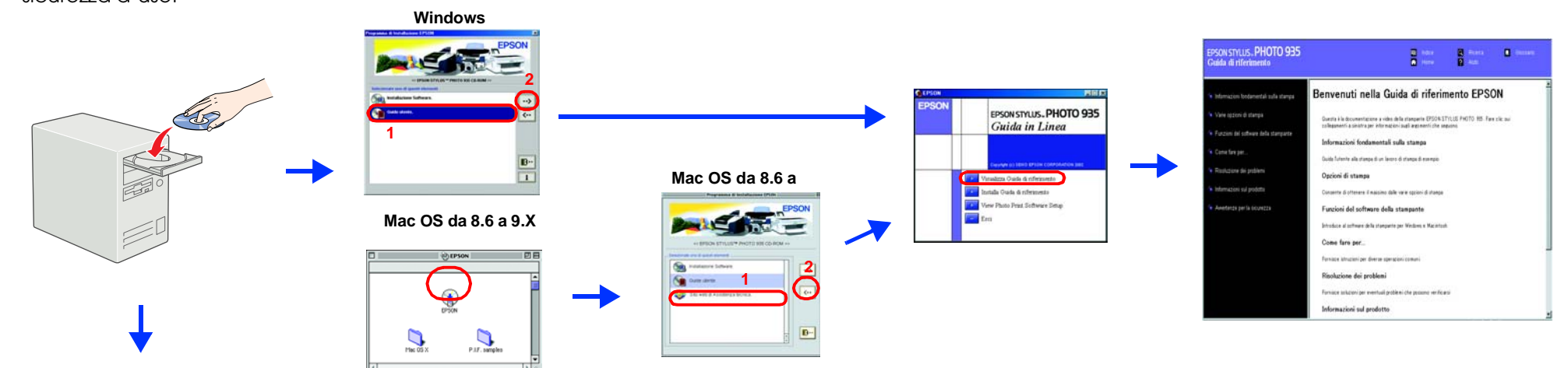
Per Mac OS X

1. Aprire la cartella Mac OS X, quindi fare doppio clic sull'icona SP935.pkg. Se viene visualizzata la finestra di dialogo di autorizzazione, fare clic sull'icona OK, immettere la Password o frase, quindi fare clic su OK.
2. Seguire le istruzioni visualizzate sullo schermo per installare il software della stampante.
3. Dopo aver installato il software e riavviato il computer, accendere la stampante.
4. Aprire la cartella Applicazioni sul disco rigido, quindi aprire la cartella Utility e fare doppio clic sull'icona Centro Stampa. Fare clic su **Aggiungi stampante** nella finestra di dialogo dell'elenco delle stampanti.
5. Selezionare **EPSON USB** dal menu a comparsa. Selezionare **SP935(USB)**, quindi fare clic su **Aggiungi**. Assicurarsi che la stampante venga visualizzata nell'elenco delle stampanti, quindi chiudere Centro Stampa.
6. Aprire la cartella Mac OS X, quindi fare doppio clic sull'icona EPSONUSBStorageInstall. Se viene visualizzata la finestra di dialogo di autorizzazione, fare clic sull'icona OK, immettere la Password o frase, quindi fare clic su OK.
7. Seguire le istruzioni visualizzate sullo schermo per installare il software.

Al termine dell'installazione, vedere Informazioni fondamentali sulla stampa nella Guida di riferimento per informazioni dettagliate sulla stampa con il computer per la prima volta.

4 Accesso alla Guida di riferimento

La Guida di riferimento fornisce informazioni dettagliate sulla stampa da un computer, sulla manutenzione della stampante, sulla risoluzione dei problemi e sulla sicurezza d'uso.



Per Mac OS X

1. Utilizzare la barra di scorrimento per scorrere verso il basso fino alla cartella English, quindi aprire tale cartella.
2. Aprire la cartella Guide utente, quindi aprire la cartella REF.G.
3. Fare doppio clic sull'icona INDEX.HTM per aprire la Guida di riferimento.

Tutti i diritti riservati. Nessuna parte di questa pubblicazione può essere riprodotta, memorizzata in sistemi informatici o trasmessa in qualsiasi forma o con qualsiasi mezzo, elettronico, meccanico, con fotocopia, registrazione o altro mezzo, senza il consenso scritto di SEIKO EPSON CORPORATION. Le informazioni ivi riportate riguardano solo questa stampante EPSON. EPSON declina ogni responsabilità qualora delle informazioni vengano utilizzate con altre stampanti. SEIKO EPSON CORPORATION, né le relative società affiliate sono responsabili verso il acquirente di questo prodotto o verso terzi per danni, perdite, costi o spese sostenuti o subiti dall'acquirente o da terzi in conseguenza di incidenti, cattivo uso o abuso di questo prodotto o modifiche, riparazioni o alterazioni non autorizzate effettuate sullo stesso o (esclusi gli Stati Uniti) la mancata osservanza delle istruzioni operative e di manutenzione della SEIKO EPSON CORPORATION. SEIKO EPSON CORPORATION declina ogni responsabilità in caso di danni o problemi originati dall'uso di opzioni o materiali di consumo che non siano prodotti originali EPSON o prodotti approvati da EPSON o SEIKO EPSON CORPORATION. SEIKO EPSON CORPORATION. SEIKO EPSON CORPORATION declina ogni responsabilità in caso di danni causati da interferenze elettromagnetiche dovute all'uso di cavi di interfaccia che non siano prodotti originali EPSON o prodotti approvati da EPSON o SEIKO EPSON CORPORATION. EPSON è un marchio registrato e EPSON Stylus è un marchio di SEIKO EPSON CORPORATION. Microsoft e Windows sono marchi registrati di Microsoft Corporation. Apple e Macintosh sono marchi registrati di Apple Computer, Inc. Avviso generale: Gli altri nomi di prodotto qui riportati sono utilizzati solo a scopo identificativo e possono essere marchi dei loro rispettivi proprietari. EPSON non rivendica alcun diritto su detti marchi.