

Waarschuwingen en voorzorgsmaatregelen

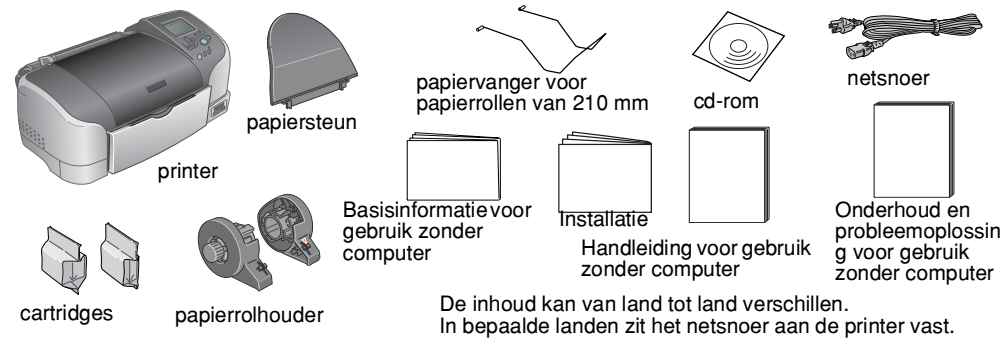
! Voorzorgsmaatregelen worden aangegeven met "Let op"; u moet ze naleven om schade aan het apparaat te voorkomen.

! Opmerkingen bevatten belangrijke informatie en nuttige tips voor het gebruik van uw printer.

4040959-00
xxx

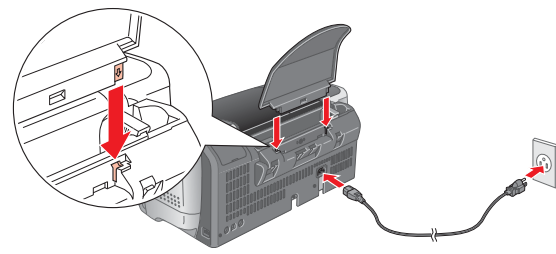
1 Uitpakken

1. Pak de printer uit.



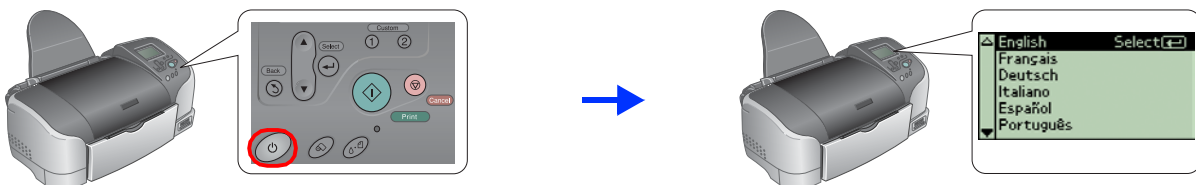
De inhoud kan van land tot land verschillen. In bepaalde landen zit het netsnoer aan de printer vast.

2. Monteer de papiersteun en steek de stekker van de printer in het stopcontact.

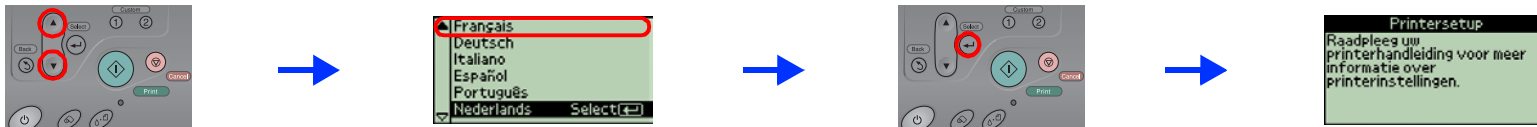


2 De cartridges installeren

1. Druk op de knop om de printer aan te zetten.



2. Druk op de knop ▲ of ▼ om de gewenste taal te selecteren en druk vervolgens op de knop Select.

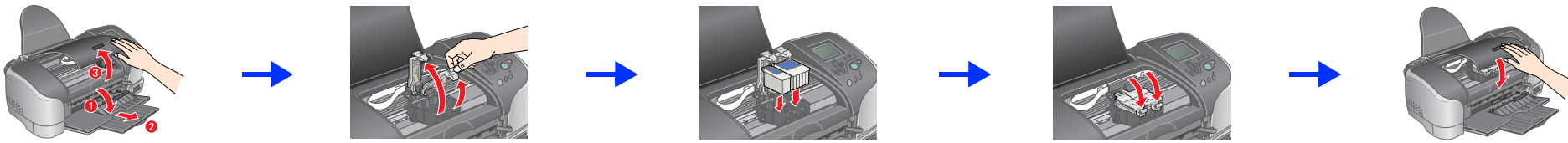


3. Haal de cartridges uit de verpakking en verwijder de gele strook.



! Let op: Schud de cartridges niet. Dit kan lekken veroorzaken.

4. Installeer de cartridges zoals hier getoond.



! Let op: Verplaats de printkop niet met de hand. Hierdoor kan de printer worden beschadigd.

! Opmerking: Installeer beide cartridges. De printer werkt alleen als beide cartridges goed zijn geïnstalleerd.

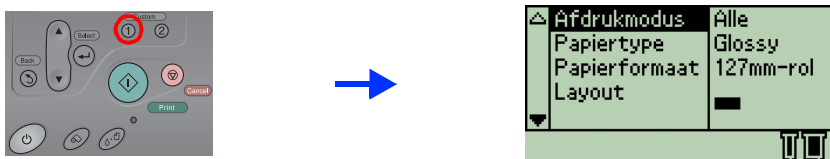
5. Druk op de onderhoudsknop om de inkt te laden. Dit duurt ongeveer twee minuten.



! Let op: Zet de printer niet uit tijdens het laden van de inkt. Plaats geen papier in de printer voordat het laden van de inkt voltooid is.

! Opmerking: De cartridges die bij de printer zijn geleverd, worden deels verbruikt bij de installatie van de printer. Om te zorgen voor afdrukken van hoge kwaliteit, wordt de printkop van de printer namelijk volledig geladen met inkt. Dit eenmalige proces verbruikt een bepaalde hoeveelheid inkt. De cartridges die u daarna installeert, hebben wel de normale opgegeven levensduur.

6. Druk op Customknop om af te sluiten.



De printer is nu geïnstalleerd en klaar om af te drukken vanaf een geheugenkaart. Raadpleeg de Handleiding voor gebruik zonder computer voor instructies.

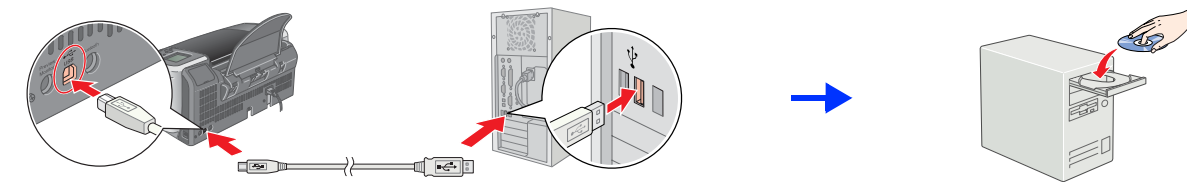
Raadpleeg de andere zijde van dit blad voor gebruik van de printer in combinatie met een computer.

3 De printersoftware installeren

1. Druk op de knop om de printer uit te zetten.



2. Sluit de printer met een USB-kabel op de computer aan en plaats de cd-rom met printersoftware in de cd-romlezer.



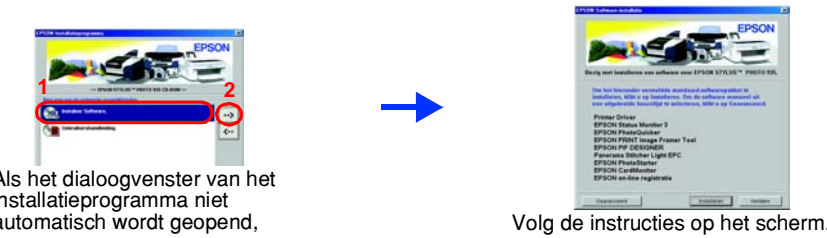
3. Installeer de printersoftware.

Klik of dubbelklik op de knoppen die met rood zijn omcirkeld om door te gaan, tenzij anders aangegeven.

! Let op: Voor Macintosh-gebruikers: schakel alle antivirusprogramma's uit voordat u de printersoftware installeert.

! Opmerking: Meer informatie over het installeren van de fotoafdruksoftware vindt u in de Installatiehandleiding voor de fotoafdruksoftware onder Gebruikershandleidingen op de cd-rom met printersoftware.

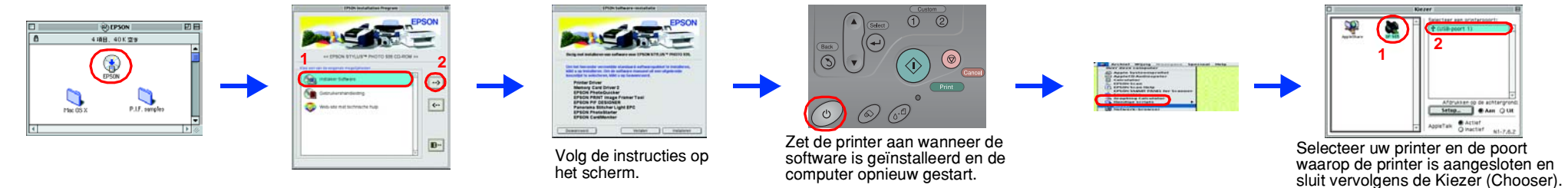
Voor Windows



Als het dialoogvenster van het installatieprogramma niet automatisch wordt geopend,

Volg de instructies op het scherm.

Voor Mac OS 8.6 tot 9.X



Volg de instructies op het scherm.

Zet de printer aan wanneer de software is geïnstalleerd en de computer opnieuw gestart.

Selecteer uw printer en de poort waarop de printer is aangesloten en sluit vervolgens de Kieser (Chooser).

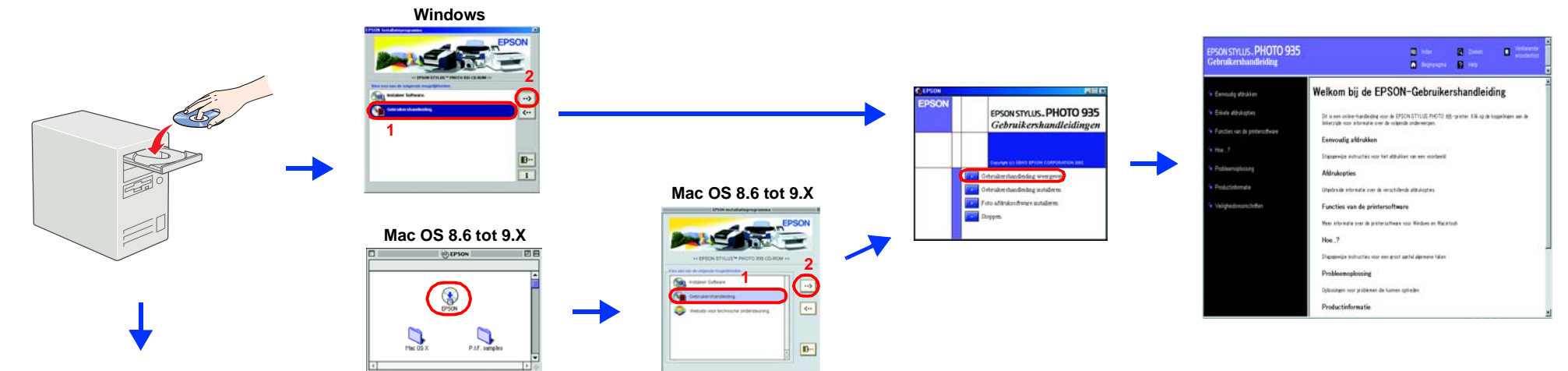
Voor Mac OS X

- Open de map **Mac OS X** en dubbelklik op het pictogram **SP935.pkg**. Als het autorisatievenster wordt weergegeven, klikt u op het pictogram **OK**, voert u het **wachtwoord of de wachtzin** in en klikt u op **OK**.
- Installeer de printersoftware aan de hand van de instructies op het scherm.
- Zet de printer aan wanneer de software is geïnstalleerd en de computer opnieuw gestart.
- Open de **programmamap** op de vaste schijf, open de map met **hulpprogramma's** en dubbelklik op de map **Afdrukbeheer (Print Center)**. Klik op **Voeg printer toe (Add Printer)** in het dialoogvenster Printers (Printer List).
- Selecteer **EPSON USB** in het venstermenu. Selecteer **SP935(USB)** en klik op **Voeg toe (Add)**. Controleer of de printer wordt weergegeven in het dialoogvenster Printers (Printer List) en sluit het Afdrukbeheer (Print Center).
- Open de map **Mac OS X** en dubbelklik op het pictogram **EPSONUSBStorageInstall**. Als het autorisatievenster wordt weergegeven, klikt u op het pictogram **OK**, voert u het **wachtwoord of de wachtzin** in en klikt u op **OK**.
- Installeer de software aan de hand van de instructies op het scherm.

Raadpleeg na het installeren het onderwerp Eenvoudig afdrukken in de gebruikershandleiding wanneer u voor de eerste keer iets wilt afdrukken vanaf de computer.

4 De gebruikershandleiding openen

De gebruikershandleiding bevat gedetailleerde informatie over het afdrukken vanaf de computer, het onderhoud van de printer, het oplossen van problemen en de veiligheid.



Voor Mac OS X

- Beweeg met behulp van de schuifbalk naar beneden tot u de map **Nederlands** ziet. Open deze map.
- Open de map **Gebruikershandleiding**, gevolgd door de map **REF_G**.
- Dubbelklik op het pictogram **INDEX.HTM** om de gebruikershandleiding te openen.

Alle rechten voorbehouden. Niets uit deze uitgave mag worden vervoerd, opgeslagen in een geautomatiseerd gegevensbestand of openbaar worden gemaakt, in enige vorm of op enige wijze, hetzij elektronisch, mechanisch, door fotokopiëren, opnemen of op andere wijze, zonder voorafgaande schriftelijke toestemming van SEIKO EPSON CORPORATION. De hierin beschreven informatie is alleen bedoeld voor gebruik bij deze EPSON printer. EPSON is niet verantwoordelijk voor het gebruik van deze informatie bij andere printers. SEIKO EPSON CORPORATION aanvaardt geen aansprakelijkheid voor schade van welke aard ook voortvloeiende uit het gebruik van andere dan originele onderdelen of verbruiksartikelen van SEIKO EPSON CORPORATION. SEIKO EPSON CORPORATION aanvaardt geen aansprakelijkheid voor schade van welke aard ook voortvloeiende uit het gebruik van andere dan originele onderdelen of verbruiksartikelen van SEIKO EPSON CORPORATION. SEIKO EPSON CORPORATION aanvaardt geen aansprakelijkheid voor schade van welke aard ook voortvloeiende uit het gebruik van andere dan originele onderdelen of verbruiksartikelen van SEIKO EPSON CORPORATION. SEIKO EPSON CORPORATION aanvaardt geen aansprakelijkheid voor schade van welke aard ook voortvloeiende uit het gebruik van andere dan originele onderdelen of verbruiksartikelen van SEIKO EPSON CORPORATION. SEIKO EPSON CORPORATION aanvaardt geen aansprakelijkheid voor schade van welke aard ook voortvloeiende uit het gebruik van andere dan originele onderdelen of verbruiksartikelen van SEIKO EPSON CORPORATION. SEIKO EPSON CORPORATION aanvaardt geen aansprakelijkheid voor schade van welke aard ook voortvloeiende uit het gebruik van andere dan originele onderdelen of verbruiksartikelen van SEIKO EPSON CORPORATION. SEIKO EPSON CORPORATION aanvaardt geen aansprakelijkheid voor schade van welke aard ook voortvloeiende uit het gebruik van andere dan originele onderdelen of verbruiksartikelen van SEIKO EPSON CORPORATION. SEIKO EPSON CORPORATION aanvaardt geen aansprakelijkheid voor schade van welke aard ook voortvloeiende uit het gebruik van andere dan originele onderdelen of verbruiksartikelen van SEIKO EPSON CORPORATION. SEIKO EPSON CORPORATION aanvaardt geen aansprakelijkheid voor schade van welke aard ook voortvloeiende uit het gebruik van andere dan originele onderdelen of verbruiksartikelen van SEIKO EPSON CORPORATION. SEIKO EPSON CORPORATION aanvaardt geen aansprakelijkheid voor schade van welke aard ook voortvloeiende uit het gebruik van andere dan originele onderdelen of verbruiksartikelen van SEIKO EPSON CORPORATION. SEIKO EPSON CORPORATION aanvaardt geen aansprakelijkheid voor schade van welke aard ook voortvloeiende uit het gebruik van andere dan originele onderdelen of verbruiksartikelen van SEIKO EPSON CORPORATION. SEIKO EPSON CORPORATION aanvaardt geen aansprakelijkheid voor schade van welke aard ook voortvloeiende uit het gebruik van andere dan originele onderdelen of verbruiksartikelen van SEIKO EPSON CORPORATION.