

EPSON EPSON STYLUS™ PHOTO RX600

تنظیم

4048683

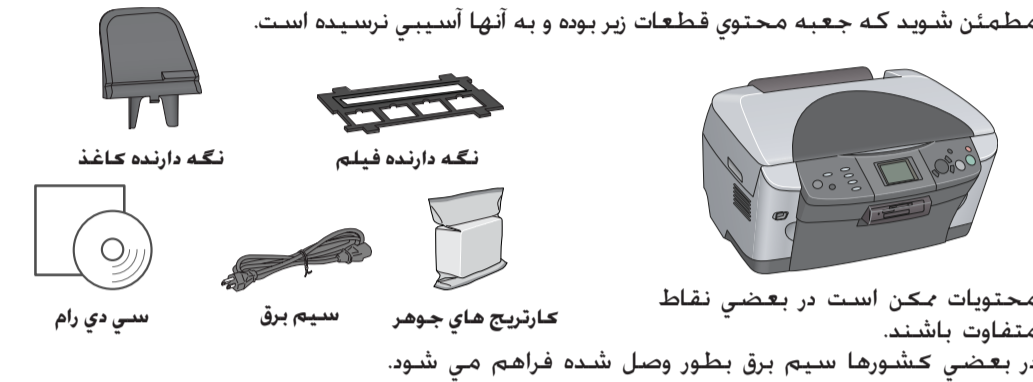
احتیاطها و نکات

! احتیاطها را برای جلوگیری از وارد شدن آسیب به وسیله شما بایستی مراعات کرد.

نکات حاوی اطلاعات مهم و راهنمایی های مفیدی در مورد کاربرد چاپگر شماست.

1 بیرون آوردن از جعبه

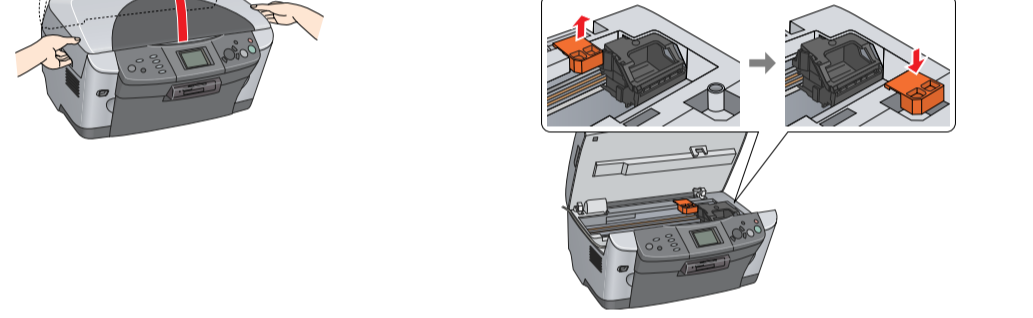
مطمئن شوید که جعبه محتوی قطعات زیر بوده و به آنها آسیبی نرسیده است.



محتویات ممکن است در بعضی نقاط متفاوت باشند. در بعضی کشورها سیم برق بطور وصل شده فراهم می شود.

2 برداشتن مواد محافظتی

1. واحد اسکنر را باز کنید.
2. نوارها را برداشته و مواد محافظتی را خارج کنید. سپس آنرا در یک محل امن برای استفاده آینده بگذارید.



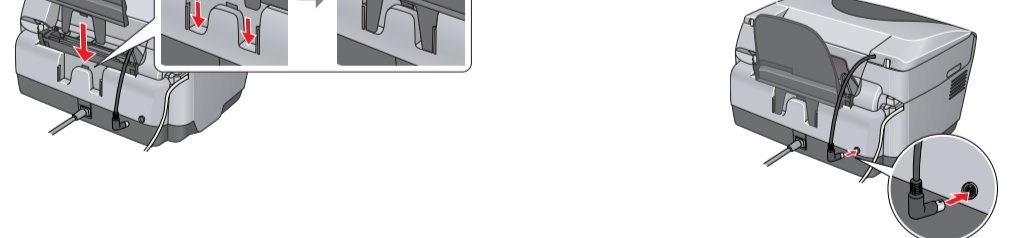
3 باز کردن قفل

پوشش سندن را باز کرده و دسته قفل حمل و نقل را بلغزانید.



4 سرهم کردن قطعات

1. نگه دارنده کاغذ را وصل کنید.
2. کابل پوشش سندن را به اتصالی رابط TPU وصل کنید.



5 روشن کردن

سیم برق را به پرتز زده و دکمه روشن را برای روشن کردن این محصول فشار دهید.

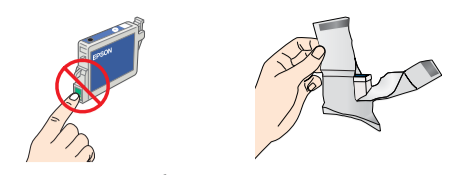
تذکر: قبل از مرحله 10 این محصول را به کامپیوترتان وصل نکنید در غیر اینصورت در نصب نرم افزار موفق نخواهید شد.

6 نصب کارتتریج های جوهر

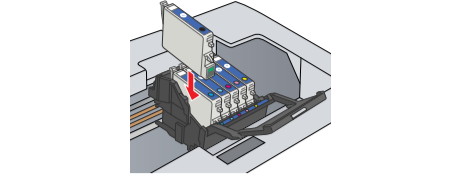
1. واحد اسکنر را باز کنید.
2. پوشش کارتتریج را باز کنید.



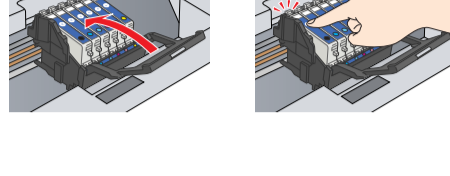
3. یک کارتتریج جوهر را از بسته اش بیرون بیاورید.



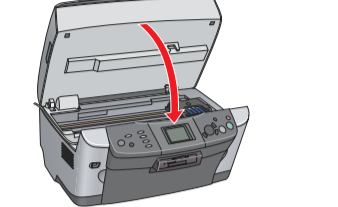
4. کارتتریج را در نگه دارنده اش بگذارید.



5. سپس کارتتریج جوهر را به پایین فشار داده تا سرجای خود بیافتد و پوشش کارتتریج را ببندید.



6. واحد اسکنر را پایین ببرید.



شارژ جوهر شروع شده و درحدود دو دقیقه طول می کشد تا تمام شود.

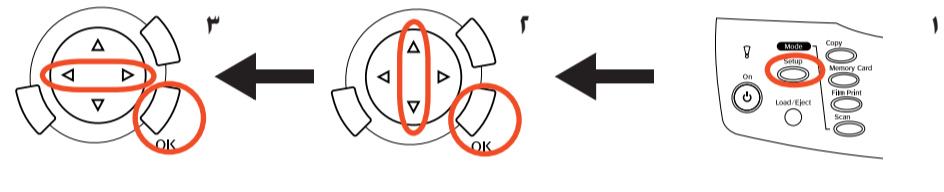
Initial charge. Charging. Please wait بر روی صفحه ظاهر شده و محصول صداهای مکانیکی گوناگونی را تولید می کند. این موضوع عادی است.

احتیاط:

- هرگز این محصول را در حین روند شارژ جوهر خاموش نکنید.
- تا زمانیکه شارژ جوهر کامل نشده کاغذ را وارد نکنید.

7 انتخاب زبان

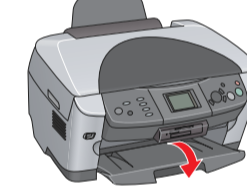
1. دکمه **Setup** (تنظیم) را فشار دهید.
2. با استفاده از دکمه های Language (زبان) را انتخاب کرده و دکمه **OK** (قبول) را فشار دهید.
3. برای انتخاب زبان از دکمه های استفاده کرده و دکمه **OK** (قبول) را فشار دهید.



اقدام منو به زبان انتخابی نمایش داده می شوند.

8 گذاشتن کاغذ

1. سینی خروجی را باز کنید.



2. هادی تغذیه کننده را به سمت خودتان بکشید.

3. در حالیکه زبانه قفل هادی لبه را پایین نگه داشته اید. هادی لبه را به بیرون بلغزانید.



4. یک دسته کاغذ که طرف قابل چاپ آن بسمت پایین بوده و در کنار هادی تغذیه کننده است را بارگذاری کنید.



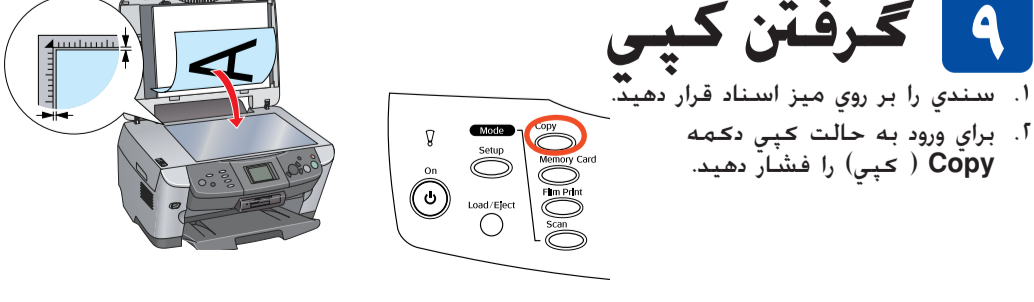
5. دسته کاغذ را در کنار نگه دارنده کاغذ قرار داده. سپس هادی تغذیه کننده را به عقب حرکت دهید.



حالا آماده اید که از این محصول بعنوان یک وسیله خوداتکا استفاده کنید. برای یادگیری اینکه چگونه یک صفحه تست چاپ کنید بخش بعدی را مطالعه کنید. اگر می خواهید نرم افزار نصب کنید، به "متصل کردن به کامپیوتر" در همین برگه مراجعه کنید.

9 گرفتن کپی

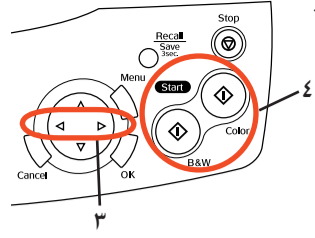
1. سندی را بر روی میز اسناد قرار دهید.
2. برای ورود به حالت کپی دکمه **Copy** (کپی) را فشار دهید.



3. برای تنظیم تعداد نسخه های کپی از دکمه های استفاده کنید.

4. دکمه B&W (جهت کپی در مقیاس خاکستری) یا دکمه Color (جهت کپی رنگی) فشار دهید.

این محصول شروع به کپی کردن می کند.



احتیاط: واحد اسکنر را در طی اسکن یا کپی باز نکنید؛ در غیر اینصورت ممکن است به محصول آسیب برسانید.

این محصول عملکردهای کپی کردن گوناگونی دارد. به "ویژگیها" در این برگه یا راهنمای استفاده اولیه مراجعه کنید. برای استفاده از این محصول به همراه کامپیوترتان به مرحله بعدی رجوع شود.

10 متصل کردن به کامپیوترتان

1. دکمه روشن را برای خاموش کردن این محصول فشار دهید.
2. کابل USB را به کامپیوترتان وصل کنید.



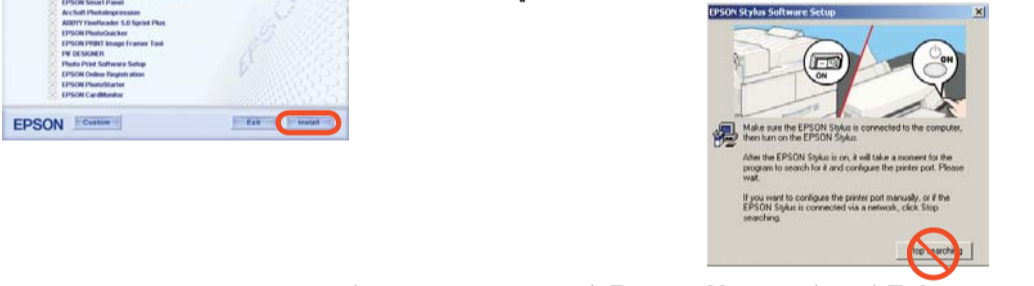
11 نصب نرم افزار

تذکر:

اگر سی دی شما دارای برچسب **"Multilingual CD"** است. بایستی نرم افزار **English** را ابتدا از سی دی انگلیسی (**English**) نصب کنید. بعد، زبان مورد نظرتان را از سی دی چند زبانه **Multilingual** نصب نمایید.

برای ویندوز

1. مطمئن شوید که این محصول متصل شده و خاموش است. و سپس سی دی نرم افزار را وارد کنید.
2. همه برنامه های ویروسی یاب را غیر فعال کنید و سپس بر روی **Continue** (ادامه) کلیک کنید.
3. قرارداد جواز را بخوانید. اگر با شرایط آن موافقت بر روی **Agree** (موافق) کلیک کنید.
4. بر روی **Install** (نصب) کلیک کنید. و سپس از دستورالعملهای روی صفحه پیروی کنید.
5. وقتی این صفحه را دیدید. این محصول را روشن کنید ومنتظر شوید تا صفحه ناپدید شود. سپس از دستورالعملهای روی صفحه پیروی کنید. توجه داشته باشید که EPSON Smart Panel درچندین مرحله نصب می شود.



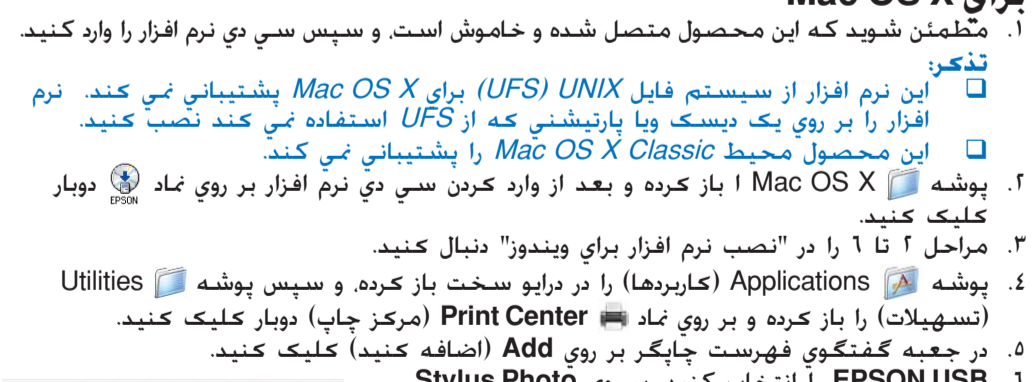
1. بر روی **Exit** (خروج) یا **Restart Now** (حالا دوباره شروع کنید) در صفحه نهایی کلیک کنید. و سپس سی دی رام را خارج کنید.

حالا برای اسکن و چاپ آماده اید. برای دستورات به **Reference Guide** (راهنمای مراجعه) رجوع شود.

برای Mac OS 8.6 تا 9.X

1. مطمئن شوید که این محصول متصل شده و خاموش است. و سپس سی دی نرم افزار را وارد کنید.
2. در روی نماد در سی دی نرم افزار بعد از وارد کردن آن دوبار کلیک کنید.
3. مراحل 2 تا 6 را در "نصب نرم افزار برای ویندوز" دنبال کنید.
4. از منوی **Apple** گزینه **Chooser** را انتخاب کنید.
5. **SP RX600 Series** و پورت **USB** خود را انتخاب کنید. و سپس **Chooser** را ببندید.

حالا برای اسکن و چاپ آماده اید. برای دستورات به **Reference Guide** (راهنمای مراجعه) رجوع شود.



برای Mac OS X

1. مطمئن شوید که این محصول متصل شده و خاموش است. و سپس سی دی نرم افزار را وارد کنید.
- تذکر:** این نرم افزار از سیستم فایل **UNIX (UFS)** برای **Mac OS X** پشتیبانی نمی کند. نرم افزار را بر روی یک دیسک ویا پارتیشنسی که از **UFS** استفاده نمی کند نصب کنید.
- این محصول محیط **Mac OS X Classic** را پشتیبانی نمی کند.
2. پوشه **Mac OS X 1** باز کرده و بعد از وارد کردن سی دی نرم افزار بر روی نماد دوبار کلیک کنید.
3. مراحل 2 تا 6 را در "نصب نرم افزار برای ویندوز" دنبال کنید.
4. پوشه **Applications** (کاربردها) را در درایو سخت باز کرده. و سپس پوشه **Utilities** (تسهیلات) را باز کرده و بر روی نماد **Print Center** (مرکز چاپ) دوبار کلیک کنید.
5. در جعبه گفتگوی فهرست چاپگر بر روی **Add** (اضافه کنید) کلیک کنید.
6. **EPSON USB** را انتخاب کنید. بر روی **Stylus Photo RX600** کلیک کنید. و سپس **All** (همه) را از منوی بیرون پریدنی **Page Setup** (تنظیم صفحه) انتخاب کنید. در آخر بر روی **Add** (اضافه کنید) کلیک کنید.
7. مطمئن شوید که فهرست چاپگر حاوی گزینه های چاپگر (نوع حاشیه) بوده. سپس جعبه گفتگوی فهرست چاپگر را ببندید.

حالا برای اسکن و چاپ آماده اید. برای دستورات به **Reference Guide** (راهنمای مراجعه) رجوع شود.



ویژگیها

این محصول عملکردهای خود اتکای گوناگونی را بطوریکه در این قسمت خلاصه شده فراهم می کند. برای جزئیات به **Basic Operation Guide** (راهنمای کاربرد اولیه) رجوع شود.

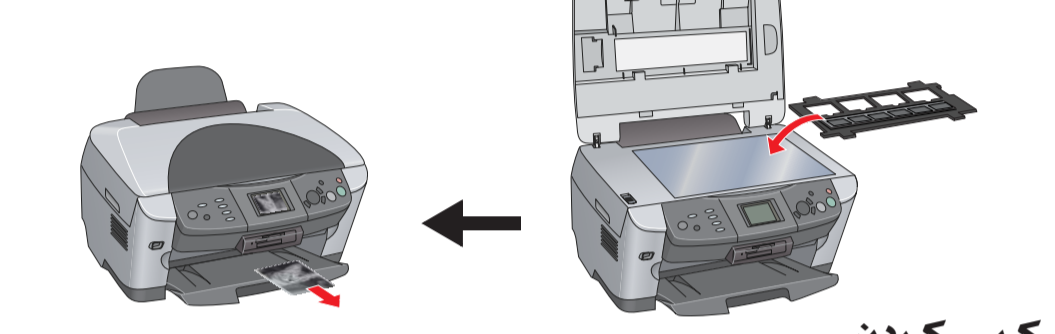
چاپ با استفاده از یک برگه فهرست اقلام

می توانید عکس ها را با پر کردن یک برگه فهرست اقلام باسانی از کارت حافظه مثل ظاهر کردن عکس ها چاپ کنید.



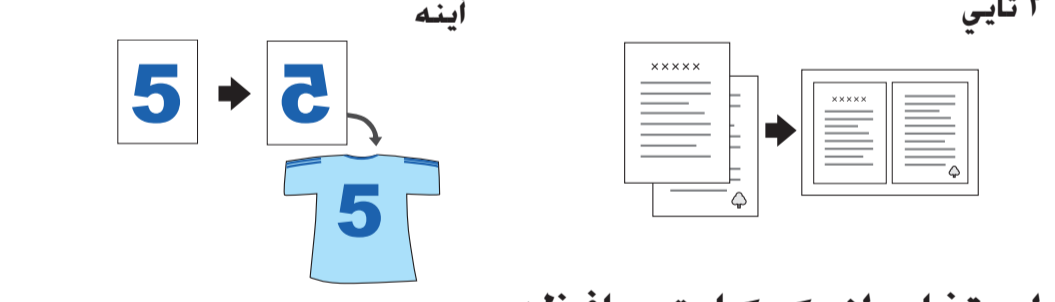
چاپ کردن از فیلم

می توانید عکس ها را توسط اسکن کردن فیلم و انتخاب داده های عکس از تابلوی LCD مستقیماً از فیلم چاپ کنید.



کپی کردن

می توان کپی ها را بدون وصل کردن به یک کامپیوتر با گزینش های مختلف بوجود آورد.



استفاده از یک کارت حافظه

- شکاف کارت حافظه داخلی به شما اختیار می دهد تا موارد زیر را انجام دهید:
- چاپ مستقیم از یک کارت حافظه.
- یک تصویر را اسکن کرده و مستقیماً در یک کارت حافظه ذخیره کنید
- داده های ذخیره شده بر روی یک کارت حافظه را به کامپیوترتان منتقل کنید. به **Reference Guide** (راهنمای مراجعه) رجوع شود.

دریافت اطلاعات بیشتر

شروع به کار (راهنمای کاغذی)

مندرجات	بطور مختصر شرح می دهد که چگونه می توانید از این محصول در حالت تکی استفاده نمایید. برای جزئیات کامل کاربردی، به راهنمای کاربرد اولیه مراجعه کنید.
مندرجات	اطلاعات کلی در مورد چاپ و اسکن کردن. راهنمایی های نگهداری و عیب یابی. اطلاعات فنی و پشتیبانی از مشتری.
نحوه دسترسی	بر روی نماد ESPRX600 Reference Guide (راهنمای مراجعه در ESPRX600) "دسکتاپ" دوبار کلیک کنید.
مندرجات	توضیح می هد که چگونه از این محصول بعنوان یک ماشین کپی استفاده کرده. کاربری جوهر را عوض کرده و وضعیت این محصول را کنترل کرد. همچنین راهنمایی های رفع عیب و اطلاعات پشتیبانی مشتری را در اختیارتان قرار می دهد.
نحوه دسترسی	بر روی نماد ESPRX600 Basic Operation Guide (راهنمای کاربرد کلی ESPRX600) در "دسکتاپ" دوبار کلیک کنید.