

# EPSON

## EPSON STYLUS™ PHOTO RX600

# Installering

4048688

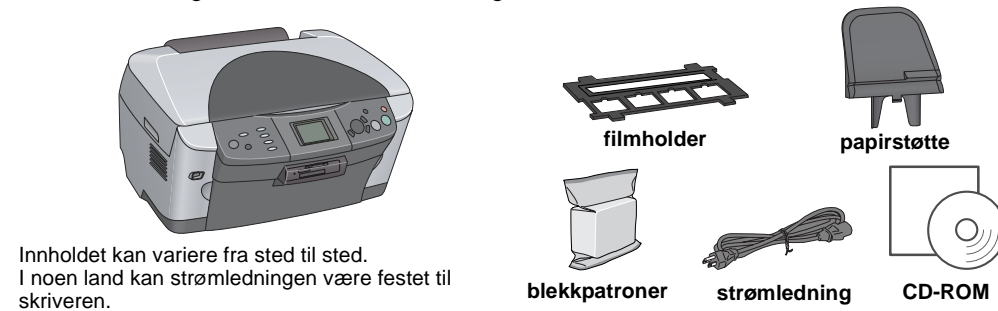
### Forsiktighetsregler og merknader

**!** Forsiktighetsregler må overholdes for å unngå skade på utstyret.

Merknader inneholder viktig informasjon og nyttige tips om bruk av produktet.

## 1 Pakke ut

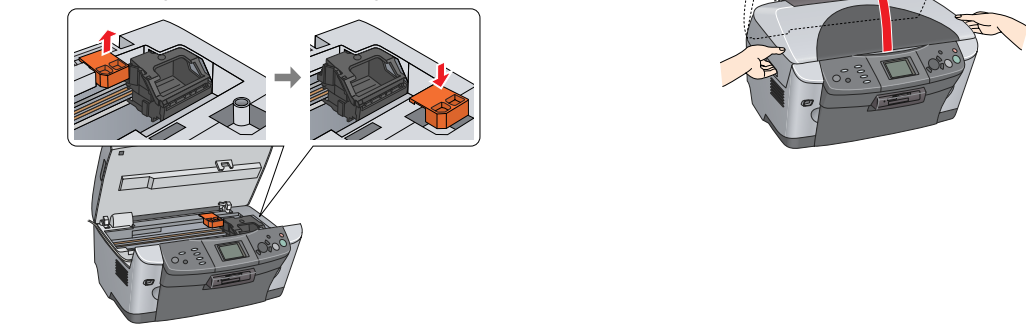
Kontroller at følgende deler er inkludert og at de ikke er skadet.



Innholdet kan variere fra sted til sted. I noen land kan strømledningen være festet til skriveren.

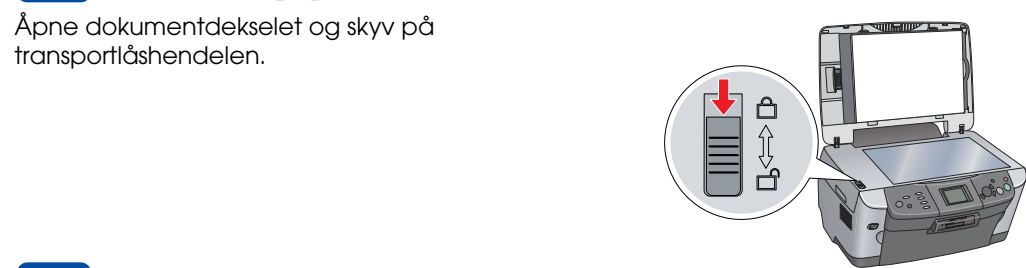
## 2 Fjerne beskyttelsesmateriale

1. Åpne skannerenheten.
2. Fjern all teip og alt beskyttelsesmateriale, og legg dette på et trygt sted for fremtidig bruk.



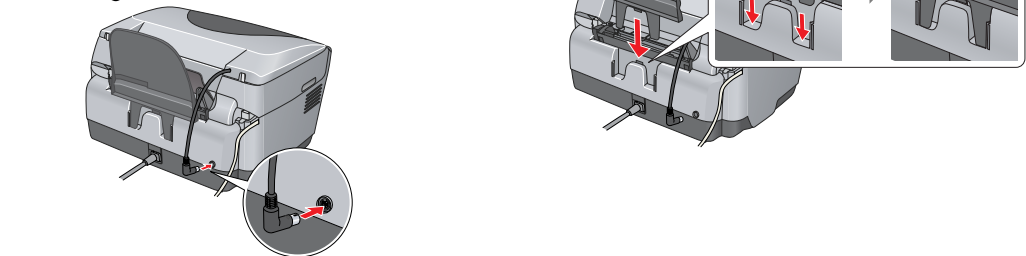
## 3 Låse opp

Åpne dokumentdekslet og skyv på transportlåshendelen.



## 4 Koble til delene

1. Fest papirstøtten.
2. Koble dokumentdekselkabelen til TPU-grensesnittkontakten.



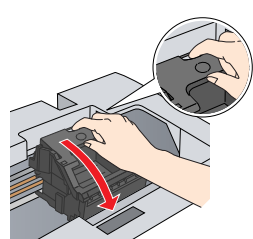
## 5 Slå på

Plugg inn strømledningen og trykk knappen On (På) ⏻ for å slå på produktet.

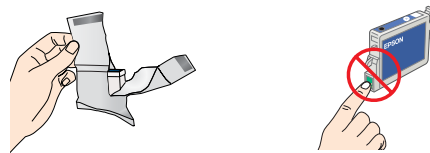
**Obs!**  
Ikke koble dette produktet til datamaskinen før trinn 10. Ellers kan installeringen av programvaren mislykkes.

## 6 Installere blekkpatroner

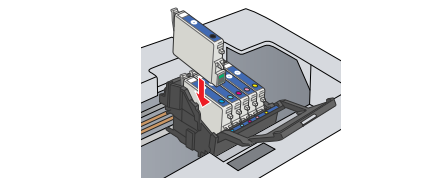
1. Åpne skannerenheten.
2. Åpne patrondekslet.



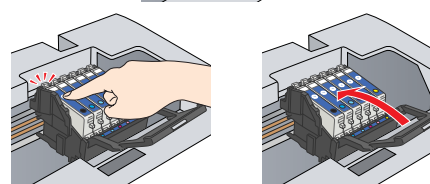
3. Ta en blekkpatron ut av pakken.



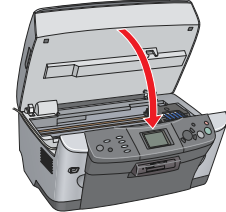
4. Sett alle patronene på plass i holderen.



5. Skyv deretter blekkpatronen ned til den kommer på plass med et klikk. Lukk patrondekslet.



6. Senk skannerenheten.



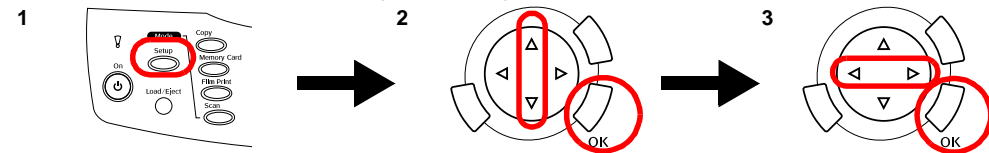
Blekkfyllingen starter, og tar omtrent to minutter å fullføre.

Initial charge. Charging. Please wait. (Første fylling. Fyller. Vent litt.) vises på LCD-panelet, og det kommer en rekke mekaniske lyder fra produktet. Dette er normalt.

- !** Forsiktig:
- ❑ Slå aldri av enheten under blekkfyllingsprosessen.
  - ❑ Du må ikke legge i papir før blekkfyllingen er fullført.

## 7 Velge språk

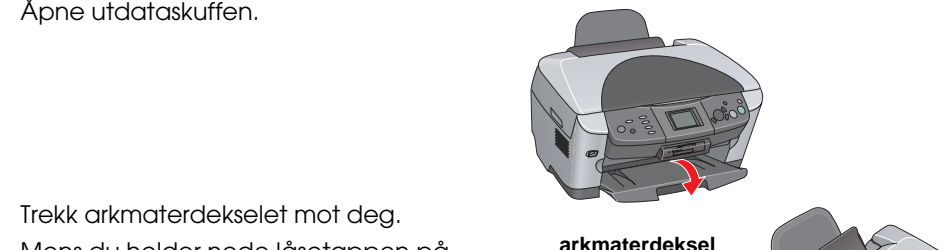
1. Trykk knappen Setup (Oppsett).
2. Velg Language (Språk) ved hjelp av ▲/▼-knappene og trykk OK.
3. Bruk ◀/▶-knappene til å velge språk og trykk OK.



Menyelementene vises på valgt språk.

## 8 Legge i papir

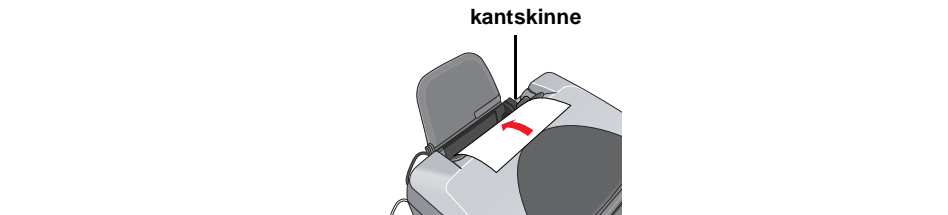
1. Åpne utdataskuffen.



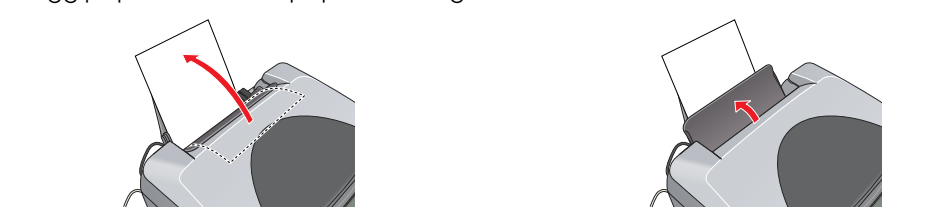
2. Trekk arkmaterdekslet mot deg.
3. Mens du holder nede låsetappen på kantskinnen, skyver du kantskinnen ut.



4. Legg i papirbunken med utskriftssiden ned og slik at den hviler mot kantskinnen på arkmaterdekslet.



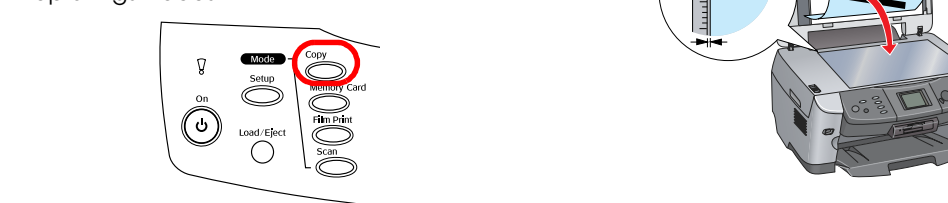
5. Legg papirbunken mot papirstøtten og før arkmaterdekslet tilbake.



Nå er produktet klart for bruk som frittstående utstyr. Se neste del hvis du vil lære hvordan du lager et testeksemplar. Hvis du vil installere programvare, kan du se "Koble til datamaskinen" på dette arket.

## 9 Ta kopier

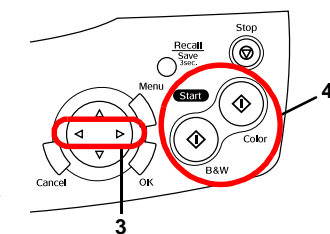
1. Plasser et dokument på glassplaten.
2. Trykk knappen Copy (Kopier) for å gå over i kopieringsmodus.



3. Bruk ◀/▶-knappene til å angi antall eksemplarer.
4. Trykk knappen B&W (Svart-hvitt) ⬡ (hvis du vil kopiere i gråtoner) eller knappen Color (Farge) ⬡ (hvis du vil kopiere i farger).

Kopieringen starter.

**!** Forsiktig:  
Ikke åpne skannerenheten under skanning eller kopiering. Dette kan skade enheten.



Dette produktet har en rekke ulike kopieringsfunksjoner. Se "Funksjoner" på dette arket eller i Veiledning for daglig bruk. Hvis du vil bruke produktet med datamaskinen, kan du se neste trinn.

## 10 Koble til datamaskinen

1. Slå av produktet ved å trykke knappen On (På) ⏻.
2. Koble USB-kabelen til datamaskinen.

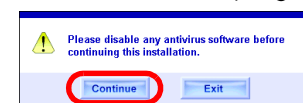


## 11 Installere programvaren

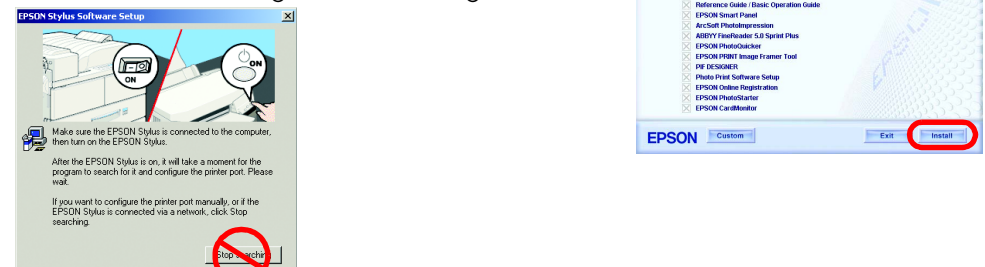
**Obs!**  
Hvis CD-en er merket med "Multilingual CD" (Flerspråklig CD), må du først installere English (Engelsk) programvare fra den engelske CD-en. Deretter installerer du ønsket språktillegg fra den flerspråklige CD-en.

### For Windows

1. Pass på at produktet er koblet til og slått av, og sett så inn CD-en med programvare.
2. Slå av alle antivirusprogrammer og klikk Continue (Fortsett).



3. Les lisensavtalen. Hvis du godtar vilkårene, velger du Agree (Godtatt).
4. Klikk Install (Installer) og følg instruksjonene på skjermen.
5. Når du ser dette skjermbildet, slår du på produktet og venter til bildet forsvinner. Deretter følger du instruksjonene på skjermen. Merk at installeringen av EPSON Smart Panel™ går over flere steg.

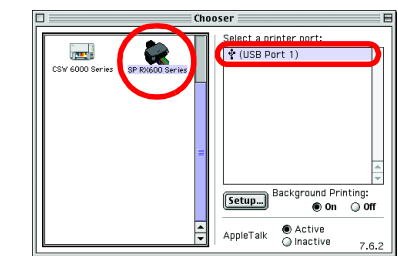


6. Klikk Exit (Avslutt) eller Restart Now (Start på nytt nå) i det siste skjermbildet, og ta så ut CD-ROMen.

Nå er du klar til å skanne og skrive ut. Du finner informasjon om dette i referansehåndboken.

### For Mac OS 8.6 til 9.X

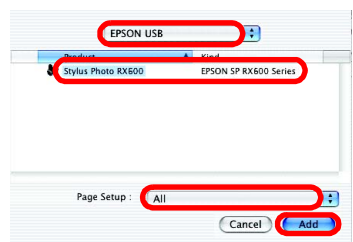
1. Pass på at produktet er koblet til og slått av, og sett så inn CD-en med programvare.
2. Dobbeltklikk Ⓜ-ikonet på CD-en med programvare når du har satt den inn.
3. Følg trinn 2 til 6 i "Installere programvaren for Windows".
4. Åpne Chooser (Velger) på Apple-menyen.
5. Velg SP RX600 Series og din USB-port, og lukk deretter Chooser (Velger).



Nå er du klar til å skanne og skrive ut. Du finner informasjon om dette i referansehåndboken.

### For Mac OS X

1. Pass på at produktet er koblet til og slått av, og sett så inn CD-en med programvare.  
**Obs!**  
❑ Denne programvaren støtter ikke UNIX File System (UFS) for Mac OS X. Installer programvaren på en disk eller partisjon som ikke bruker UFS.  
❑ Dette produktet støtter ikke Mac OS X Classic-miljøet.
2. Åpne mappen Mac OS X Ⓜ, og dobbeltklikk så ikonet Ⓜ etter at du har satt inn CD-en med programvaren.
3. Følg trinn 2 til 6 i "Installere programvaren for Windows".
4. Åpne mappen Applications (Programmer) 📁 på harddisken, og åpne deretter mappen Utilities (Verktøy) 📁 og dobbeltklikk ikonet Print Center (Utskriftssenter) 🖨.
5. Klikk Add (Legg til) i dialogboksen Printer List (Skriverliste).
6. Velg EPSON USB, klikk Stylus Photo RX600, og velg så All (Alle) fra hurtigmenyen Page Setup (Utskriftsformat). Klikk til slutt Add (Legg til).
7. Kontroller at Printer List (Skriverliste) inneholder alternativene for skriver (marg-type), og lukk så dialogboksen.



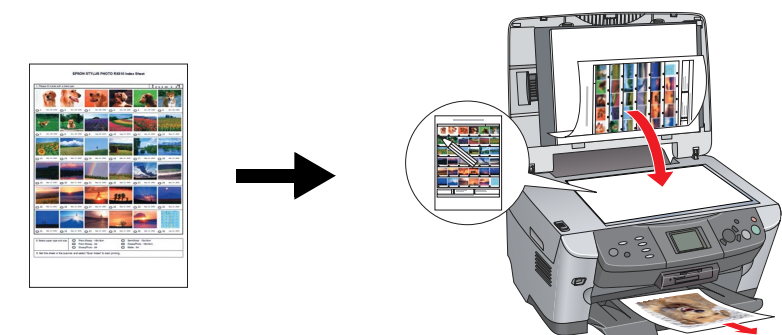
Nå er du klar til å skanne og skrive ut. Du finner informasjon om dette i referansehåndboken.

## Funksjoner

Dette produktet har en rekke funksjoner for frittstående bruk som er omtalt i denne delen. Se Veiledning for daglig bruk for mer informasjon.

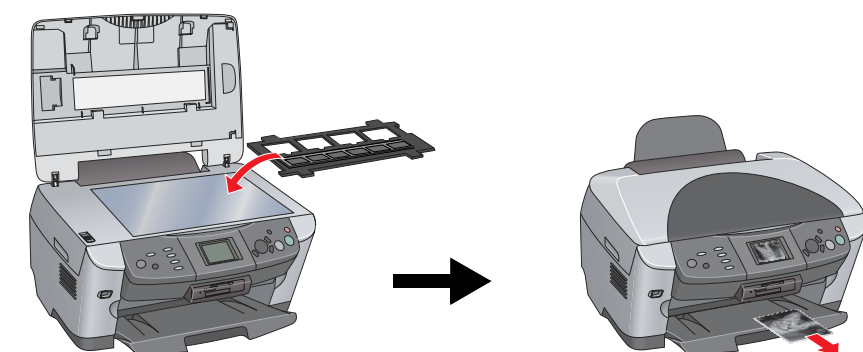
### Skrive ut ved hjelp av et oversiktsark

Du kan enkelt skrive ut fotografier direkte fra minnekortet ved å fylle et oversiktsark på samme måte som når du fremkaller film.



### Skrive ut fra film

Du kan skrive ut fotografier direkte fra film ved å skanne filmen og velge fotodataene via LCD-panelet.



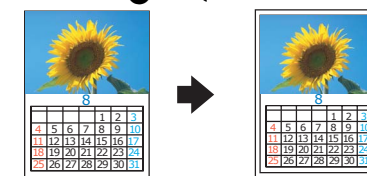
### Kopiere

Kopier kan lages med mange ulike alternativer uten at du trenger koble til en datamaskin.

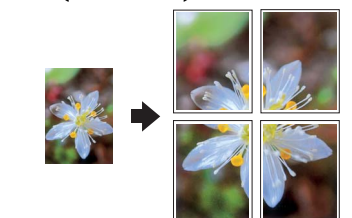
#### BorderFree (Kantfri)



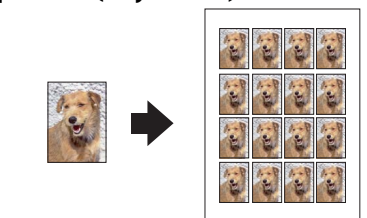
#### Small Margin (Liten marg)



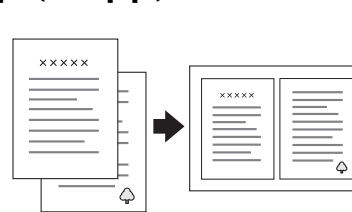
#### Poster (Plakat)



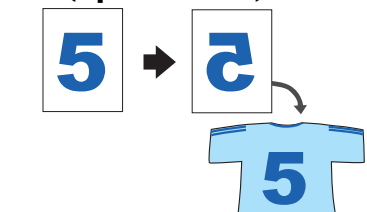
#### Repeat (Gjenta)



#### 2-up (2-opp)



#### Mirror (Speilvend)



### Bruke et minnekort

Det innebygde sporet for minnekort gir mulighet til å gjøre følgende:

- ❑ Skrive ut direkte fra et minnekort.
- ❑ Skanne og lagre et bilde direkte på et minnekort.
- ❑ Overføre data som er lagret på et minnekort til datamaskinen. Se referansehåndboken.

### Få mer informasjon

#### Komme i gang (trykt håndbok)

Innhold	Gir en kort beskrivelse av hvordan du kan begynne å bruke dette produktet i frittstående modus. Fullstendige driftsdetaljer finner du i Veiledning for daglig bruk.
---------	---

#### Referansehåndbok (for visning på datamaskinen)

Innhold	Grunnleggende informasjon om utskrift og skanning, tips om vedlikehold og feilsøking, teknisk informasjon og informasjon om kundestøtte.
Tilgang	Dobbeltklikk ikonet ESPRX600 Reference Guide (Referansehåndbok for ESPRX600) på skrivebordet.

#### Veiledning for daglig bruk (for visning på datamaskinen)

Innhold	Beskriver hvordan du bruker dette produktet som en kopimaskin, skifter blekkpatroner og kontrollerer tilstanden til produktet. Den inneholder også feilsøkingstips og informasjon om kundestøtte.
Tilgang	Dobbeltklikk ikonet ESPRX600 Basic Operation Guide (Veiledning for daglig bruk - ESPRX600) på skrivebordet.