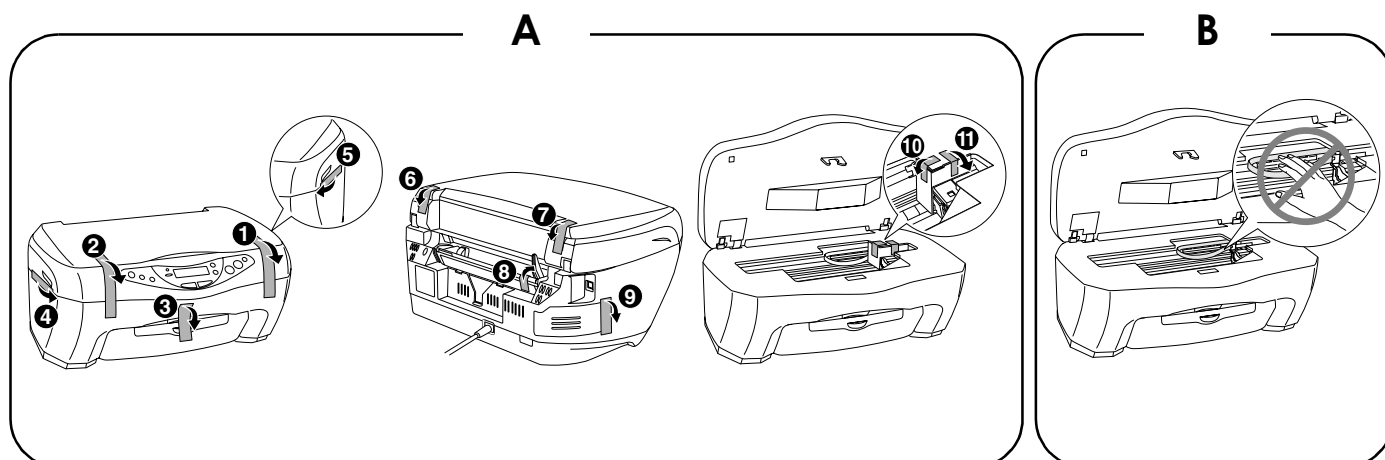
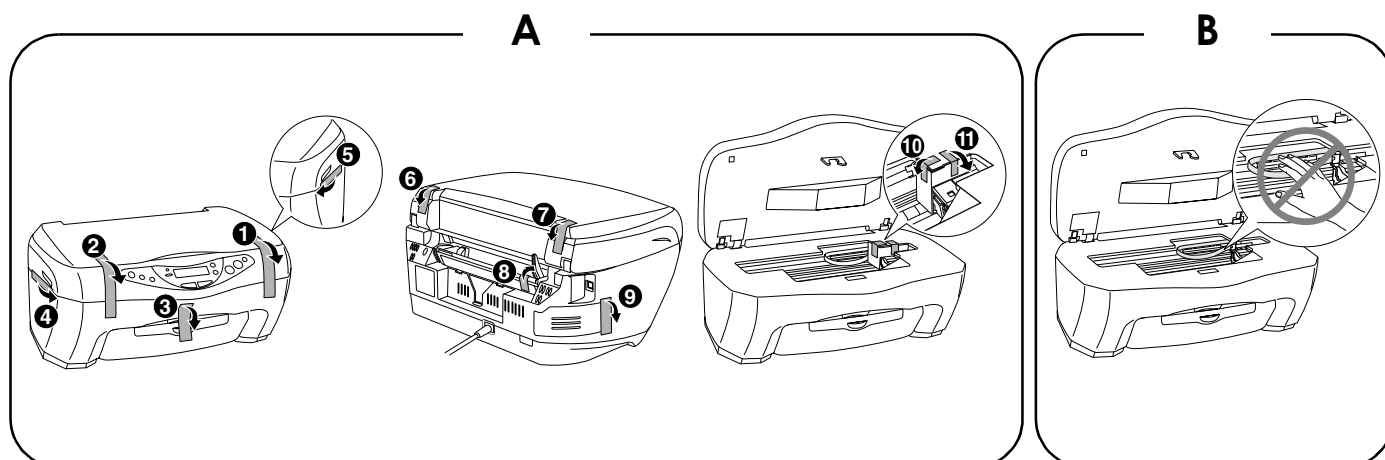


## Notice



- English** **Notice:** Remove the protective material as shown in figure A before setting up your Stylus CX. Store the protective materials in case you want to ship the Stylus CX in the future.  
**Caution:** Do not touch or remove the white cable shown in figure B. Doing so can adversely affect operation.
- Dansk** **Bemærk!** Fjern det beskyttende materiale som vist i figur A, før du installerer Stylus CX. Opbevar det beskyttende materiale, hvis du skal flytte Stylus CX i fremtiden.  
**Forsigtig!** Undgå at røre eller fjerne det hvide kabel i figur B. Det kan påvirke funktionen.
- Suomi** **Huomautus:** Poista suojamateriaali kuvan A osoittamalla tavalla ennen Stylus CX:n asentamista. Pidä suojamuovit tms. tallessa, jos joudut myöhemmin lähettämään laitteen pakkauksessaan.  
**Varoitus:** Älä kosketa kuvassa B näkyvää valkoista johtoa tai irrota sitä, koska laitteen toiminta saattaa häiriytyä.
- Norsk** **Merknad:** Fjern beskyttelsesmateriale som vist i figur A, før du installerer Stylus CX. Ta vare på beskyttelsesmateriale i tilfelle du vil frakte Stylus CX i fremtiden.  
**Advarsel:** Ikke ta på eller fjern den hvite kabelen som vises i figur B. Dette kan virke negativt inn på driften.
- Svenska** **Anmärkning:** Ta bort skyddsmaterialet enligt figur A innan du installerar Stylus CX. Spara skyddsmaterialet om du skulle behöva transportera Stylus CX i framtiden.  
**Obs!** Vidrör ej och ta ej bort den vita kabeln som visas i figur B. Om du gör det är det inte säkert att maskinen fungerar som den ska.
- Česky** **Upozornění:** Před instalací tiskárny Stylus CX vyjměte z tiskárny ochranný materiál, jak je uvedeno na ilustraci. Ochranný materiál si uschovejte pro případ, že budete v budoucnu tiskárnu přepravovat.  
**Upozornění:** Nedotýkejte se kabelu uvedeného na ilustraci B ani jej neodstraňujte. Pokud tak učiníte, může to mít negativní vliv na provoz zařízení.
- Magyar** **Figyelmeztetés:** A Stylus CX készülék üzembe helyezése előtt távolítsa el a védőanyagokat az „A” ábra szerint. A védőanyagokat őrizze meg arra az esetre, ha a készüléket később máshová kell szállítania.  
**Figyelem!** Ne érnjen hozzá a „B” ábrán látható fehér kábelhez, és ne távolítsa el azt! Ellenkező esetben problémák jelentkezhetnek a készülék használatakor.
- Polski** **Uwaga:** Przed rozpoczęciem konfigurowania urządzenia Stylus CX należy usunąć materiał zabezpieczający tak jak to pokazano na rysunku 1. Materiały zabezpieczające należy zachować na wypadek, gdyby w przyszłości zaszyła potrzeba transportowania urządzenia Stylus CX.  
**Przeostroga:** Nie należy dotykać lub wyjmować białego kabla pokazanego na rysunku B. Może to mieć niekorzystny wpływ na działanie urządzenia.
- Slovensky** **Upozornenie:** Pred inštaláciou tlačiarne Stylus CX vyberte z tlačiarne ochranný materiál, ako je uvedené na ilustrácii. Ochranný materiál si uschovejte pre prípad, že budete v budúcnosti tlačiareň prepravovať.  
**Upozornenie:** Nedotýkajte sa kábla uvedeného na ilustrácii B ani ho neodstraňujte. Ak to urobíte, môže to mať negatívny vplyv na prevádzku zariadenia.

## Notice



### Български

**Забележка:** Отстранете защитните материали, както е показано на фигура А, преди да настроите вашия Stylus CX. Съхранете защитните материали в случай, че в бъдеще се наложи да пренасяте Stylus CX в бъдеще.

**Внимание:** Не докосвайте и не отстранявайте белия кабел, показан на фигура В. Това може влоши работата на устройството.

### Română

**Notă:** Înlăturati materialele de protecție așa cum se arată în figura A, înainte de instalarea echipamentului Stylus CX. Pastrati materialele de protecție pentru cazul în care veti dori să transportați Stylus CX în alt loc.

**Atenție:** Nu atingeți și nu îndepărtați cablul alb arătat în figura B. Procedând altfel, periclitați buna funcționare a echipamentului.

### Eesti

**Märkus:** Enne Stylus CX seadistamist eemaldage kaitsematerjal, nagu näidatud joonisel A. Hoidke kaitsematerjal alles, juhul kui Stylus CX on vaja kunagi transportida.

**Ettevaatus:** Ärge puudutage ega eemaldage joonisel B näidatud valget kaablit. See võib printeri tööd kahjustada.

### Lietuviškai

**Pastaba:** Prieš parengdami „Stylus CX“ nuimkite apsauginę medžiagą taip, kaip parodyta figūroje A. Apsauginę medžiagą laikykite dėžėje, nes ateityje galbūt norėsite pervežti savąjį „Stylus CX“.

**Įspėjimas:** Nelieskite ir nenuimkite baltos spalvos kabelio, parodyto figūroje B. Tai gali neigiamai paveikti prietaiso darbą.

### Latviski

**Informācija.** Pirms Stylus CX uzstādīšanas noņemiet/izņemiet visus aizsargmateriālus (skat. attēlu A). Saglabājiet šos aizsargmateriālus gadījumam, ja vēlāk Stylus CX būtu nepieciešams pārvadāt.

**Uzmanību!** Nepieskarieties un neatvienojiet attēlā B redzamo balto vadu. To neievērojot, ir iespējami nopietni darbības traucējumi.

### Ελληνικά

**Σημείωση:** Πριν εγκαταστήσετε το Stylus CX, αφαιρέστε τα προστατευτικά υλικά, όπως φαίνεται στην εικόνα Α. Αποθηκεύστε τα προστατευτικά υλικά για την περίπτωση που χρειαστεί στο μέλλον να συσκευάσετε το Stylus CX.

**Προσοχή:** Μην αγγίζετε και μην αφαιρείτε το λευκό καλώδιο που φαίνεται στην εικόνα Β, γιατί μπορεί να επηρεαστεί η ομαλή λειτουργία.

### Türkçe

**Bildirim:** Stylus CX’inizi kurmadan önce koruyucu malzemeleri şekil A’da gösterildiği gibi çıkarın. İleride Stylus CX’i nakletmeniz gerektiğinde kullanmak üzere koruyucu malzemeleri saklayın.

**Dikkat:** Şekil B’de gösterilen beyaz kabloya dokunmayın ve kabloyu çıkarmayın. Bu, aygıtın çalışmasını olumsuz etkileyebilir.