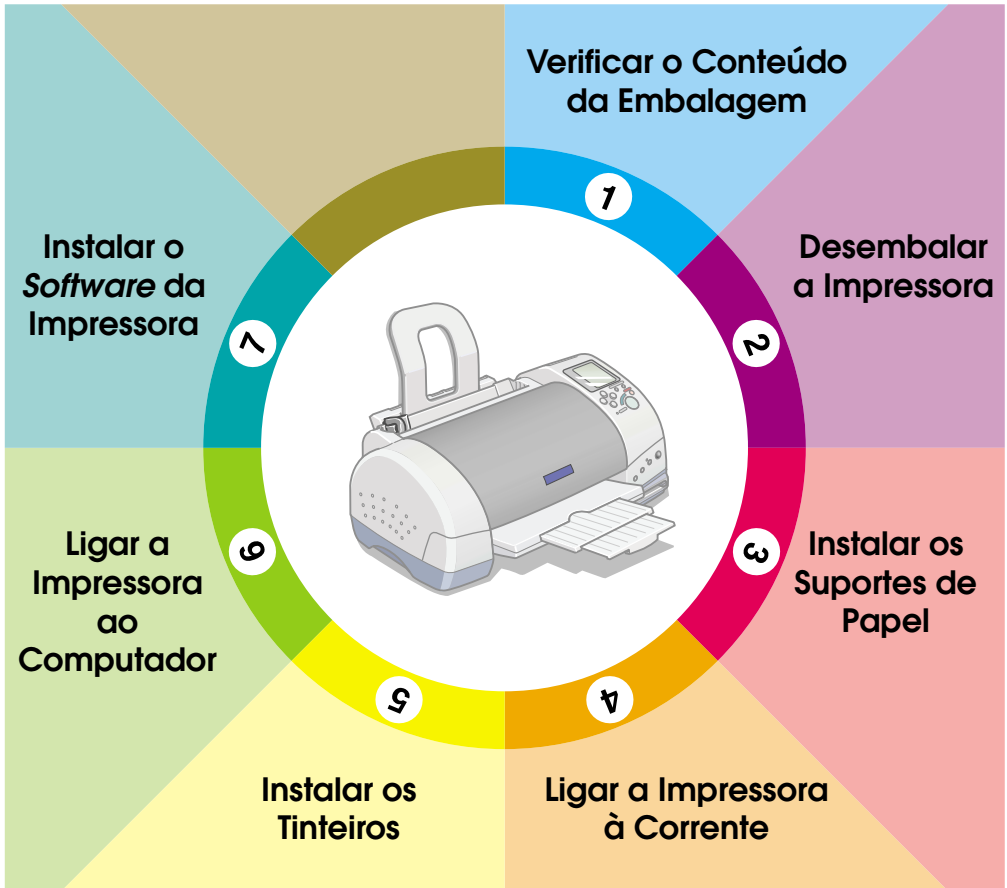


EPSON

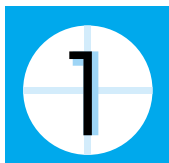
Impressora de Jacto de Tinta a Cores

EPSON STYLUS™ PHOTO 895



Guia de Instalação

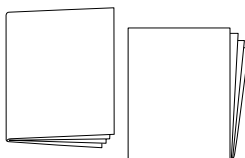
Este guia de instalação fornece dois tipos de informações (ambos para impressão directa e para impressão através de um computador) relativos à instalação da impressora e do respectivo *software*. Siga as instruções adequadas ao tipo de impressão que pretende efectuar.



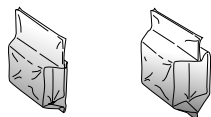
Verificar o Conteúdo da Embalagem



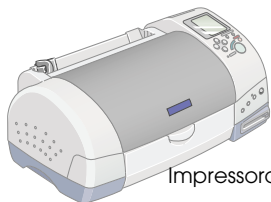
Suporte para papel



Manuais



Tinteiro da tinta preta e tinteiro da tinta de cor



Impressora

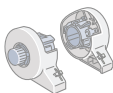


CD-ROM com o Guia do Utilizador e software da impressora

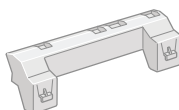


Cabo de corrente*

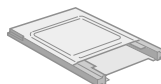
* Em alguns países o cabo de corrente pode já estar instalado na impressora.



Suporte para papel em rolo



Adaptador de suporte para papel em rolo



Adaptador de cartão PC para CompactFlash

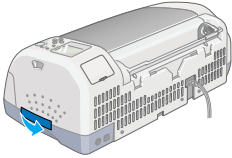
O conteúdo da embalagem pode variar consoante o país.

2

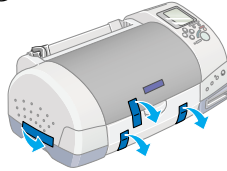
Desembalar a Impressora

Retire toda a fita adesiva e materiais de proteção da impressora.

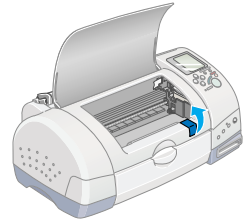
①



②



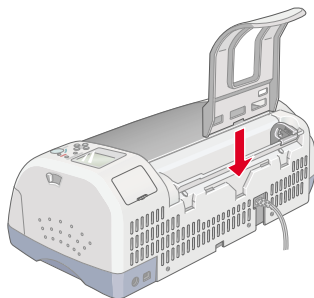
③



3

Instalar os Suportes de Papel

Insira o suporte de papel nas respectivas ranhuras situadas no painel posterior da impressora.

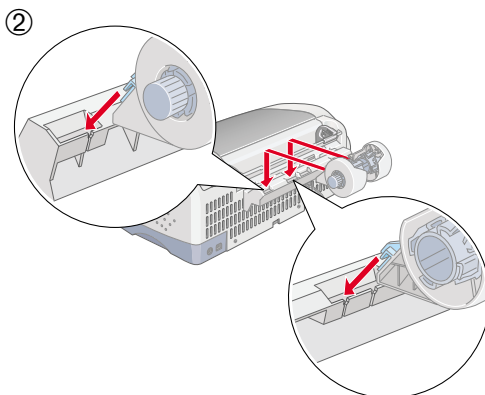
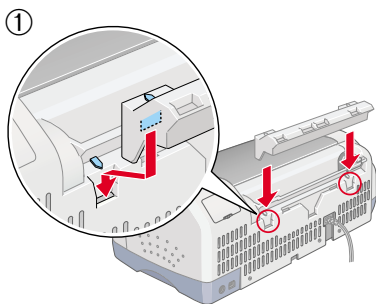


Para inserir o suporte de papel em rolo, execute as seguintes operações:

1. Insira o adaptador de suporte para papel em rolo, com as setas voltadas para o painel frontal da impressora, na respectiva ranhura situada no painel posterior da impressora.
2. Insira o suporte para papel em rolo nas ranhuras situadas no painel posterior do adaptador de suporte para papel em rolo.

Nota:

Pode instalar temporariamente o suporte para papel em rolo na impressora, inserindo-o nas ranhuras situadas no painel posterior do adaptador de suporte para papel. Não é necessário colocar papel em rolo.






4



Ligar a Impressora à Corrente

Para ligar a impressora à corrente, execute as seguintes operações:

1. Certifique-se de que a impressora está desligada (o botão de funcionamento  do painel de controlo deve estar saliente).
2. Verifique se a voltagem indicada na etiqueta colocada no painel posterior da impressora corresponde à voltagem da tomada de corrente. Certifique-se ainda de que possui o cabo de corrente adequado.



Importante:

Não é possível alterar a voltagem da impressora. Se as voltagens não coincidirem, telefone para a Linha Azul da EPSON Portugal (808 2000 15). Prepare o número de série do produto. Não ligue o cabo de corrente.

3. Se o cabo de corrente não estiver ligado à impressora, ligue-o à tomada situada no painel posterior da impressora.
4. Ligue a outra extremidade do cabo de corrente a uma tomada de terra.



5



Instalar os Tinteiros

Esta impressora utiliza tinteiros equipados com circuitos integrados (*chips* IC) que controlam com exactidão a quantidade de tinta utilizada por cada tinteiro. Desta forma, mesmo que retire um tinteiro e o volte a colocar, pode utilizar toda a tinta ainda disponível. No entanto, existe algum consumo de tinta cada vez que o tinteiro é colocado devido à verificação automática da fiabilidade.

A primeira vez que instalar tinteiros na impressora, utilize os tinteiros fornecidos.

Instalar os tinteiros

Antes de instalar os tinteiros, tenha em atenção o seguinte:



Atenção:

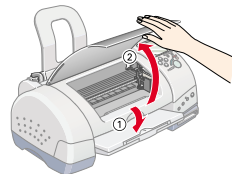
Os tinteiros são estanques, pelo que, em circunstâncias normais, não deverá ocorrer derramamento de tinta. Contudo, se a tinta entrar excepcionalmente em contacto com a pele, retire-a com água e sabão. Se a tinta entrar em contacto com os olhos, lave-os de imediato com água em abundância.

Nota:

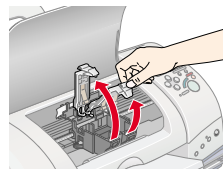
Para evitar que a tinta seque, abra a embalagem que contém os tinteiros apenas no momento em que os colocar na impressora.

Para instalar os tinteiros, execute as seguintes operações:

1. Abra o receptor de papel e a tampa da impressora e, em seguida, ligue a impressora, pressionando o botão de funcionamento



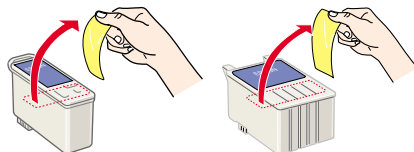
2. Levante as tampas dos compartimentos dos tinteiros, da forma apresentada na figura.



Importante:

Não desloque a cabeça de impressão com as mãos; caso contrário, poderá danificar a impressora.

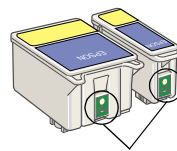
3. Retire apenas a fita adesiva amarela dos tinteiros.





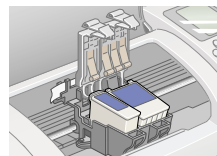
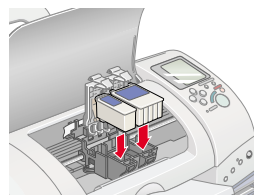
Importante:

- ❑ *Tem de retirar a fita adesiva amarela do tinteiro antes de o instalar; caso contrário, o tinteiro fica irremediavelmente danificado, impossibilitando a impressão.*
- ❑ *Se instalou um tinteiro sem retirar a fita adesiva amarela, tem de retirar o tinteiro e instalar um novo. Prepare o novo tinteiro, retire-lhe a fita adesiva amarela e, em seguida, instale-o na impressora.*
- ❑ *Não retire a etiqueta azul do tinteiro; caso contrário, o tinteiro poderá ficar danificado.*
- ❑ *Não retire a fita adesiva que se encontra na parte inferior do tinteiro; caso contrário, a tinta poderá verter.*
- ❑ *Não toque no circuito integrado (chip verde) situado na parte lateral do tinteiro; caso contrário, poderá prejudicar o processo normal de funcionamento e de impressão.*
- ❑ *Não retire o circuito integrado (chip verde) situado na parte lateral do tinteiro. Se instalar um tinteiro sem esse chip, poderá danificar a impressora.*



Não toque nesta área

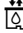
4. Alinhe as patilhas de cada tinteiro de forma a que fiquem colocadas por cima das patilhas salientes que se encontram nas tampas dos compartimentos dos tinteiros. Não exerça demasiada pressão. Certifique-se de que as patilhas dos tinteiros não ficam colocadas por baixo das protuberâncias situadas nas tampas dos compartimentos dos tinteiros.

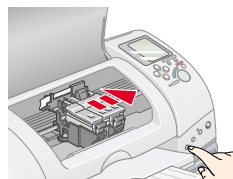


Nota:


Tem de instalar ambos os tinteiros; caso contrário, a impressora não funcionará.

5. Feche as tampas dos compartimentos dos tinteiros até as fixar.

6. Pressione o botão de substituição dos tinteiros . A impressora desloca a cabeça de impressão e começa a carregar o sistema de projecção de tinta. Este processo demora cerca de dois minutos e meio.



Importante:

Pressione sempre o botão de substituição dos tinteiros  para deslocar a cabeça de impressão. Não a desloque manualmente, se o fizer, poderá danificar a impressora.

Durante o processo de carregamento do sistema de projecção de tinta, o indicador luminoso de processamento fica intermitente e os dígitos do visor Selec. Foto (Select Photo) começam a correr. Durante este processo, a impressora emite vários sons mecânicos. Estes sons são normais. Depois de concluído o processo de carregamento do sistema de projecção de tinta, a cabeça de impressão regressa à posição inicial (encostada à direita) e o indicador luminoso de processamento (Processing) acende.



Importante:

Nunca desligue a impressora enquanto o indicador luminoso de processamento estiver intermitente e os dígitos do visor Selec. Foto (Select Photo) estiverem a correr.

7. Feche a tampa da impressora.

Verificar o estado da impressora


Antes de imprimir a primeira página, tem de se certificar de que a impressora está a funcionar correctamente. Imprima uma página de verificação dos jactos e, se necessário, efectue a limpeza da cabeça de impressão.

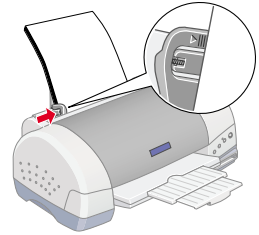
Colocar papel

Para colocar papel, execute as seguintes operações:

1. Baixe o receptor de papel e, em seguida, puxe a respectiva extensão. Desloque o guia de margem esquerdo de forma a que a distância entre os guias de margem seja ligeiramente superior à largura do papel.



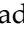
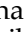
- 
2. Folheie uma resma de papel e alinhe as respectivas folhas numa superfície plana.
 3. Insira o papel no alimentador com a face a ser impressa voltada para cima e com a margem direita encostada ao lado direito do alimentador. Em seguida, encoste o guia de margem esquerdo à margem esquerda do papel.

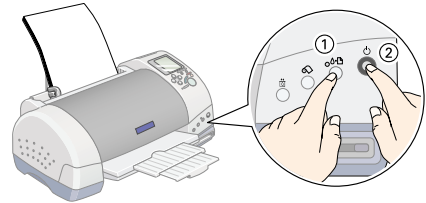


Nota:

- ❑ *Introduza sempre o papel no alimentador com a margem mais curta voltada para o interior da impressora.*
- ❑ *Certifique-se de que a resma de papel não ultrapassa a seta situada no interior do guia de margem.*

Imprimir um modelo de verificação dos jactos

Certifique-se de que a impressora está desligada. Mantenha o botão de manutenção  pressionado (① na figura) enquanto pressiona o botão de funcionamento  (② na figura) para ligar a impressora. Liberte apenas o botão de funcionamento e quando a impressora começar a imprimir o modelo de verificação dos jactos, liberte o botão de manutenção.

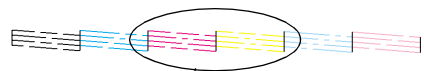


Em seguida são apresentados alguns modelos.

Modelo correcto



A cabeça de impressão precisa de ser limpa



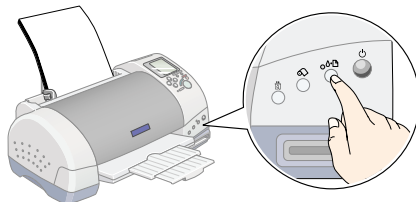
Faltam segmentos

Se o modelo não ficar correctamente impresso, por exemplo, se as linhas apresentarem falhas, isso significa que deve efectuar a limpeza da cabeça de impressão, tal como é indicado na secção apresentada em seguida. Se o modelo ficar correctamente impresso, poderá imprimir directamente a partir do cartão PC.

Limpar a cabeça de impressão

Para limpar a cabeça de impressão, execute as seguintes operações:

1. Certifique-se de que o indicador luminoso de processamento (Processing) está aceso e que o indicador luminoso de erro Δ está apagado.
2. Mantenha o botão de manutenção Δ pressionado durante três segundos.



A impressora inicia o processo de limpeza da cabeça de impressão e o indicador luminoso de processamento (Processing) fica intermitente. O processo de limpeza da cabeça de impressão demora cerca de trinta segundos.



Importante:

Nunca desligue a impressora enquanto o indicador luminoso de processamento (Processing) estiver intermitente; caso contrário, poderá danificar a impressora.

3. Quando o indicador luminoso de processamento (Processing) deixar de estar intermitente, imprima um modelo de verificação dos jactos, para se certificar de que a cabeça de impressão está limpa e reiniciar o ciclo de limpeza.

Se a qualidade de impressão não melhorar depois de efectuar o processo de verificação dos jactos e de limpeza quatro ou cinco vezes, telefone para a Linha Azul da EPSON Portugal (808 2000 15). Prepare o número de série do produto.

6

Ligar a Impressora ao Computador

A ligação entre a impressora e o computador é estabelecida através de uma interface USB. Consoante o país onde a compra foi efectuada, poderá ter de adquirir um cabo adequado. Para obter mais informações, consulte a secção relativa às opções e consumíveis apresentada no *Guia do Utilizador*.

Nota:

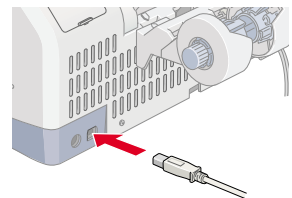
Para estabelecer a ligação entre a impressora e o computador através de uma interface USB, deve ter o Windows Me, Windows 98 ou Windows 2000 pré-instalado e uma porta USB. O computador pode também ter sido actualizado do Windows 98 para o Windows Me.

Para ligar a impressora a uma porta USB, necessita de um cabo USB blindado padrão. Execute as operações apresentadas em seguida.

Nota:

- ❑ *Para obter os melhores resultados, deve ligar a impressora directamente à porta USB do computador. Se utilizar vários concentradores (hubs) USB, deve ligar a impressora ao primeiro terço do concentrador.*
- ❑ *Se o computador possuir mais do que uma porta USB, poderá ligar o cabo onde for mais conveniente.*

1. Certifique-se de que a impressora e o computador estão desligados.
2. Ligue a extremidade adequada do cabo à porta USB situada no painel posterior da impressora (a extremidade que encaixa na impressora tem uma forma diferente da extremidade que encaixa no computador).
3. Ligue a outra extremidade do cabo à porta USB do computador.





Instalar o Software da Impressora

Depois de ligar a impressora ao computador, tem de instalar o *software* existente no CD-ROM fornecido com a impressora.

O CD-ROM do *software* da impressora inclui:

- Software* da impressora (Controlador de impressão e utilitários)
O controlador permite controlar o funcionamento da impressora. Deve utilizá-lo para efectuar definições, como, por exemplo, a qualidade de impressão, a velocidade, o tipo e o formato de papel.
- EPSON PhotoQuicker
Este utilitário permite imprimir facilmente fotografias digitais utilizando uma grande variedade de esquemas.
- EPSON PhotoStarter
Este utilitário inicia automaticamente o EPSON PhotoQuicker e carrega dados fotográficos sempre inserir um cartão de memória no conector para cartões PC da impressora. Pode também configurá-lo de forma a iniciar automaticamente uma aplicação sem passar pelo EPSON PhotoQuicker e a gravar os ficheiros de dados fotográficos no computador sempre que inserir um cartão de memória.
- EPSON Card Monitor
Este utilitário funciona em conjunto com o EPSON PhotoStarter e controla os conectores para cartões PC da impressora e do computador.
- Manuais
O *Guia do Utilizador* fornece mais informações sobre a impressora.



Instalar em Windows

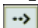
Para instalar o *software* da impressora e o EPSON PhotoQuicker, siga as instruções apresentadas nesta secção.

Nota para utilizadores de Windows 2000:

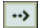
Se, durante o processo de instalação, aparecer a janela Assinatura Digital Não Encontrada (Digital Signature Not Found), faça clique em Sim (Yes). Se fizer em Não (No), terá de voltar a efectuar o processo de instalação do software.

Instalar o software da impressora

Para instalar o *software* da impressora, execute as seguintes operações:

1. Ligue o computador e inicie o Windows. Se aparecer a caixa de diálogo Novo Hardware Encontrado (New Hardware Found) ou qualquer outro Assistente (Wizard), faça clique em Cancelar (Cancel).
2. Insira o CD que contém o *software* da impressora no respectivo leitor. Se a caixa de diálogo Instalador (Installer) não aparecer, faça clique duas vezes na opção EPSETUP.EXE do CD-ROM.
3. Seleccione a opção Instalar Controlador de Impressão / Utilitários e faça clique em .

Nota:

Pode instalar o guia do utilizador no disco do computador a partir da caixa de diálogo Instalador (Installer) apresentada à direita. Para instalar o guia, faça clique na respectiva opção e em . Em seguida, faça clique na opção de instalação do guia do utilizador e siga as instruções apresentadas no ecrã. Quando a instalação terminar, aparecerá um ícone relativo ao guia na pasta EPSON. Faça clique duas vezes nesse ícone para abrir o guia.



4. Na caixa de diálogo que aparece, faça clique em OK.

Se a resolução de problemas estiver disponível no seu país, será instalada automaticamente no disco.

Nota:

O utilitário de resolução de problemas fornece informações úteis para solucionar problemas que poderá encontrar quando estiver a imprimir. Pode aceder a este utilitário através da pasta EPSON, do Status Monitor 3 ou do software da impressora. Para obter mais informações, consulte a secção relativa à resolução de problemas apresentada no Guia do Utilizador.

5. Siga as instruções apresentadas no ecrã para ligar a impressora.

A instalação do controlador do dispositivo USB é iniciada automaticamente, se a impressora estiver ligada através de um cabo USB. Quando aparecer uma mensagem a indicar que deve reiniciar o computador, faça-o.

Se estiver a utilizar o Windows 2000, avance para a secção "Utilizadores de Windows 2000".

6. Quando aparecer uma mensagem a indicar que a instalação está concluída, faça clique em OK.

Nota:

Se aparecer uma mensagem de erro, isso significa que o software da impressora ou o controlador do dispositivo de impressão USB EPSON não foi instalado correctamente. Consulte a secção relativa à resolução de problemas USB apresentada no Guia do Utilizador.

Utilizadores de Windows 2000

1. Aguarde até que apareça uma mensagem a indicar que o processo de instalação está concluído e, em seguida, faça clique em OK. Não avance para o ponto seguinte antes de efectuar esta operação.
2. Será iniciado o assistente de novo *hardware* encontrado (Found New Hardware Wizard).
3. Faça clique em Seguinte (Next) e seleccione a opção Procurar o melhor controlador para o dispositivo (recomendado) (search for a suitable driver for my device (recommended)]. Em seguida, faça clique em Seguinte (Next).
4. Na janela de localização de ficheiros do controlador (Locate Driver Files), seleccione a opção Especificar uma localização (Specify a location) e faça clique em Seguinte (Next).

5. Quando aparecer uma janela semelhante à apresentada, faça clique em Procurar (Browse), seleccione a pasta Win2000 situada na unidade do CD-ROM. Em seguida, faça clique em OK.




6. Na janela que aparece, confirme a localização do controlador e o directório e faça clique em Seguinte (Next).
7. Quando aparecer uma mensagem a indicar que a instalação está concluída, faça clique em Terminar (Finish). Se aparecer uma mensagem a indicar que deve reiniciar o computador, faça-o.

Instalar o software para impressão de dados fotográficos

Nota:

Será instalado o EPSON PhotoQuicker, o EPSON PhotoStarter e o EPSON CardMonitor.

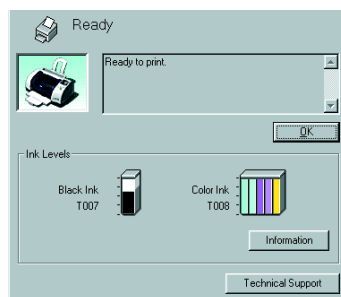
1. Insira o CD que contém o *software* no respectivo leitor. Aparecerá a caixa de diálogo do instalador. Seleccione a opção de instalação do *software* para impressão de dados fotográficos (Install Photo Print Software), faça clique no ícone  e, em seguida, faça clique em Iniciar (Start). Se a caixa de diálogo do instalador não aparecer automaticamente, faça clique duas vezes em EPSETUP.EXE na unidade do CD-ROM.
2. Siga as instruções apresentadas no ecrã.
3. Quando aparecer uma mensagem a indicar que a instalação está concluída, faça clique em Terminar (Finish).

Aceder ao EPSON Status Monitor 3

Depois de instalar o *software* da impressora, tem de aceder ao EPSON Status Monitor 3 para verificar se o *software* foi instalado correctamente.

Execute as seguintes operações:

1. No menu Iniciar (Start), seleccione Definições (Settings) e, em seguida, faça clique em Impressoras (Printers).
2. Faça clique com a tecla direita do rato no ícone EPSON Stylus Photo 895 e, em seguida, faça clique em Propriedades (Properties).
3. Faça clique no separador Utilitários (Utility) e, em seguida, faça clique em EPSON Status Monitor 3.
4. Se aparecer uma janela semelhante à apresentada, isso significa que o *software* da impressora foi instalado correctamente.



Instalar em Macintosh

Siga as instruções apresentadas nesta secção para instalar o *software* da impressora e seleccionar a impressora no Selector de Recursos (Chooser).



Importante:

Desactive todos os programas anti-vírus antes de instalar o software da impressora.

Instalar o software da impressora e o software de impressão de dados fotográficos

Siga as instruções apresentadas em seguida para instalar o *software* da impressora e o *software* de dados fotográficos (EPSON PhotoQuicker, EPSON PhotoStarter e EPSON CardMonitor).

1. Ligue o Macintosh e insira o CD que contém o *software* da impressora no respectivo leitor.

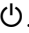
2. Faça clique duas vezes no ícone Instalador (Installer) situado na pasta EPSON que abre automaticamente.

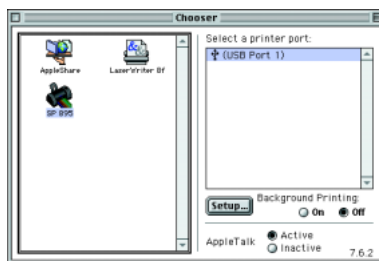
Nota

- ❑ *É possível instalar o guia do utilizador no disco a partir do CD-ROM do software da impressora. Para instalar o guia, faça clique duas vezes no ícone do guia e, em seguida, faça clique duas vezes no ícone do guia. Faça clique na opção de instalação do guia e siga as instruções apresentadas no ecrã. Quando o processo de instalação terminar, aparecerá um ícone relativo à visualização do guia na pasta EPSON Stylus Photo 895. Para abrir o guia, faça clique duas vezes neste ícone.*
 - ❑ *É possível aceder à assistência técnica a partir do CD-ROM do software da impressora. Para isso, insira o CD no respectivo leitor. A pasta EPSON abre automaticamente. Procure e abra a pasta Disk1 situada na pasta relativa ao controlador da impressora (Printer Driver) e faça clique duas vezes no ícone relativo ao site Web de assistência técnica (Technical Support Web Site).*
3. Faça clique em Iniciar (Start) na caixa de diálogo do instalador (Installer) e siga as instruções apresentadas no monitor.
 4. Quando aparecer uma mensagem a indicar que a instalação está concluída, faça clique na opção de reinicialização (Restart) para reiniciar o computador.

Seleccionar a impressora no Selector de Recursos



Depois de instalar o *software* da impressora, tem de seleccionar a impressora.

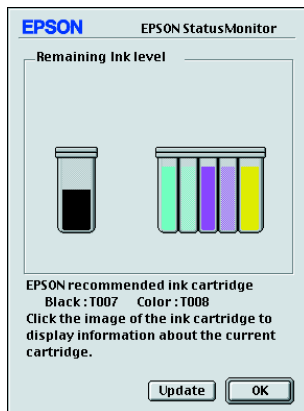
1. Para ligar a impressora, pressione o botão de funcionamento .
2. Selecciono Selector de Recursos (Chooser) no menu da maçã. Em seguida, seccione o ícone da impressora e a porta à qual a impressora está ligada.
3. Feche o Selector de Recursos (Chooser).



Aceder ao Supervisor de Estado EPSON

Para aceder ao Supervisor de Estado EPSON (EPSON StatusMonitor), execute as seguintes operações:

1. Faça clique em Imprimir (Print) ou em Configurar Página (Page Setup) no menu Ficheiro (File) da aplicação que estiver a utilizar. Aparecerá a caixa de diálogo Imprimir (Print).
2. Faça clique no ícone do supervisor de estado (Status Monitor)  ou no ícone Utilitários (Utility)  e, em seguida, faça clique em Supervisor de Estado EPSON (EPSON StatusMonitor) na caixa de diálogo Utilitários (Utility). Se aparecer uma caixa de diálogo semelhante à apresentada, isso significa que o *software* da impressora foi instalado correctamente.



Utilizar o EPSON PhotoQuicker

Se configurou o PhotoStarter para iniciar automaticamente o PhotoQuicker, este utilitário será iniciado automaticamente quando inserir um cartão PC no respectivo conector.

Configurar o EPSON PhotoStarter

1. Quando inserir um cartão de memória no conector para cartões da impressora pela primeira vez, depois de instalar o EPSON PhotoStarter e o EPSON CardMonitor, aparecerá a janela de configuração no ecrã.

2. Siga as instruções que aparecem no ecrã para configurar o PhotoStarter para que este grave automaticamente os ficheiros de dados fotográficos para o computador e para iniciar a aplicação seleccionada sempre que inserir um cartão de memória nos conectores para cartões PC da impressora e do computador.

Iniciar o EPSON PhotoQuicker

Para iniciar o EPSON PhotoQuicker, execute as seguintes operações:

1. Faça clique em Iniciar (Start), selecione Programas (Programs) e EPSON PhotoQuicker. Em seguida, faça clique em EPSON PhotoQuicker3.x (Windows). Faça clique duas vezes no ícone Macintosh HD e, em seguida, faça clique duas vezes na pasta em que instalou o EPSON PhotoQuicker. Faça clique duas vezes no ícone EPSON PhotoQuicker3.x (Macintosh).
2. Aparecerá uma caixa de diálogo onde pode especificar a localização dos dados que pretende utilizar.
3. Para obter mais informações sobre como imprimir fotografias, faça clique na tecla de ajuda (Help).

Nota:

Pode também visualizar o guia do utilizador do PhotoQuicker se fizer clique no menu Iniciar (Start), seleccionar Programas (Programs) e EPSON PhotoQuicker (Windows) ou na pasta EPSON PhotoQuicker (Macintosh).