

# EPSON

## Utilizadores de Windows® XP

---

---

Este suplemento contém informações especiais sobre a instalação da impressora EPSON.

### ***Instalar o software da impressora***

Para instalar o *software* da impressora, siga as instruções destinadas a utilizadores de Windows na documentação fornecida com a impressora.

#### ***Nota:***

- ❑ *O controlador de impressão para Windows XP e Windows 2000 é o mesmo.*
- ❑ *Para além do controlador de impressão EPSON, é também possível que o controlador de impressão da Microsoft seja instalado automaticamente. Se isto acontecer, a EPSON recomenda a utilização do controlador de impressão EPSON. O controlador de impressão EPSON possui a palavra *Advanced* a seguir ao nome da impressora.*

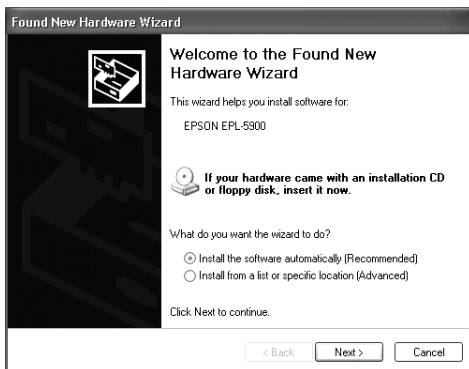
Exemplo:

[Controlador de impressão EPSON] EPL-5800 Advanced

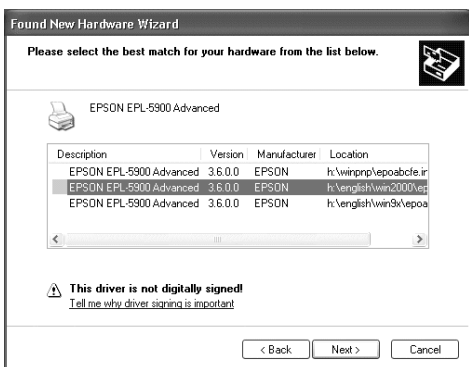
[Controlador de impressão Microsoft] EPL-5800

- ❑ *Se aparecer alguma das seguintes caixas de diálogo, consulte as instruções apresentadas em seguida. Por vezes, estas caixas de diálogo podem aparecer mesmo depois de o software da impressora ter sido instalado.*

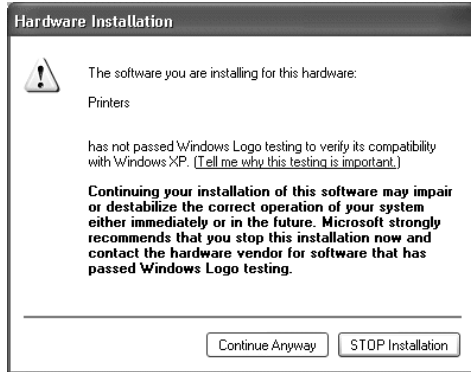
Faça clique em **Seguinte (Next)**. Não é necessário introduzir um CD ou uma disquete de instalação.



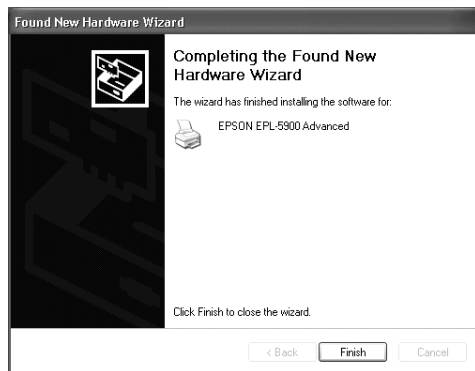
Faça clique em **Seguinte (Next)**. Não é necessário mudar o controlador de impressão seleccionado.



Faça clique na tecla de continuação (Continue Anyway).



Faça clique em Terminar (Finish).



## ***Todos os utilizadores de impressoras laser***

- ❑ O utilitário EPSON Status Monitor 3 não está disponível num computador definido para vários utilizadores quando mais do que um utilizador estiver ligado em simultâneo.
- ❑ O utilitário EPSON Status Monitor 3 não está disponível quando imprimir a partir de uma ligação de ambiente de trabalho remota (Remote Desktop).

## ***Utilizadores da EPL-5800L/1220/5900L e de outras impressoras ligadas ao computador principal***

- ❑ Numa rede, não é possível imprimir a partir de um computador-cliente definido para vários utilizadores quando mais do que um utilizador estiver ligado em simultâneo.
- ❑ As definições de Impressoras Controladas (Monitored Printers) do utilitário EPSON Status Monitor 3 não estão disponíveis.
- ❑ Não é possível imprimir a partir de uma ligação de ambiente de trabalho remota (Remote Desktop).

## ***Utilizadores de impressoras laser ligadas em rede***

O EpsonNet WebManager não está disponível para estas impressoras.