

Funções úteis

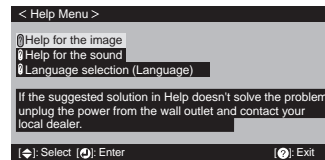
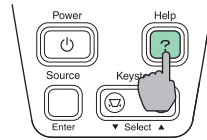
Seleção do modo de cor	Os seis modos de cor predefinidos apresentados em seguida podem ser seleccionados através do botão [Color Mode] do comando à distância. • sRGB • Normal • Reunião • Apresentação • Teatro • Jogo	Guia do Utilizador "Seleccionar o modo de cor"
A/V Mute	É possível interromper momentaneamente a apresentação de imagens e a reprodução de som e retomá-las sempre que pressionar o botão [A/V Mute] do comando à distância.	Guia do Utilizador "A/V Mute"
Auto Ajuste	O ajuste automático detecta o estado dos sinais provenientes do computador ligado e ajusta automaticamente estes sinais de forma a obter imagens de elevada qualidade.	Guia do Utilizador "Ajustar imagens de computador"

Resolução de problemas

Guia do Utilizador "Resolução de problemas"

● Utilizar a função de ajuda

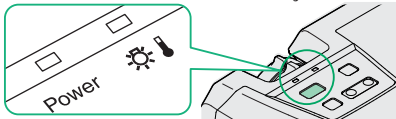
- 1 Pressione a tecla do painel de controlo do videoprojector.
- 2 Selecione o item que pretende visualizar. Pressione (ou o botão e do comando à distância).
- 3 Confirme a selecção. Pressione o botão/tecla [Enter] do painel de controlo ou do comando à distância.
- 4 Aparecerá o menu de ajuda. Para fechar o menu, pressione a tecla do painel de controlo.



● Verificar os indicadores

Estes indicadores assinalam a ocorrência de problemas de funcionamento do videoprojector. As tabelas seguintes descrevem os indicadores e explicam como resolver os problemas que estes assinalam.

Para mais informações, consulte "Quando ocorre um problema" no Guia do Utilizador.



Indicador de aviso Acesso Intermitente

Indicador de funcionamento Acesso Intermitente

Estado	Problema e solução
Laranja	Modo de espera. Deve retirar o cabo de corrente apenas se o videoprojector estiver neste modo. A projecção é iniciada quando pressiona .
Laranja	Período de arrefecimento. O videoprojector muda para o modo de espera (o indicador acende e fica cor de laranja) após cerca de 20 segundos.
Verde	Projecção em curso.
Verde	Processo de aquecimento em curso. Depois de o processo de aquecimento terminar, a projecção é iniciada quando o videoprojector receber um sinal de imagem.

Estado	Problema e solução
Vermelho	Temperatura elevada no interior do videoprojector (sobreaquecimento). A lâmpada apaga automaticamente e a projecção pára. Aguarde cerca de 5 minutos, desligue o cabo de corrente e volte a ligá-lo. Pressione para voltar a ligar o videoprojector.
Vermelho	Problemas com a lâmpada. Retire a lâmpada e verifique se está fundida. Se a lâmpada não estiver fundida, volte a instalá-la. Se estiver fundida, substitua-a por uma nova ou contacte o serviço de assistência para mais informações. *1
Vermelho	Problema interno. Não continue a utilizar o videoprojector e contacte o serviço de assistência. *2
Laranja	Arefecimento a alta velocidade em curso. Se a temperatura voltar a subir bastante, a projecção será automaticamente interrompida. Verifique se o filtro de ar e a abertura de exaustão de ar não estão obstruídos e se a temperatura ambiente não é muito elevada.

*1 Para aquisição de uma lâmpada sobresselente, contacte o Serviço de Assistência a Clientes.

*2 Se for necessário efectuar reparações, contacte o Serviço de Assistência a Clientes ou o endereço mais próximo indicado na secção relativa às condições de garantia internacionais do guia "Instruções de Segurança/Condições de Garantia Internacionais".

EPSON® EMP-73/53 Guia de Consulta Rápida

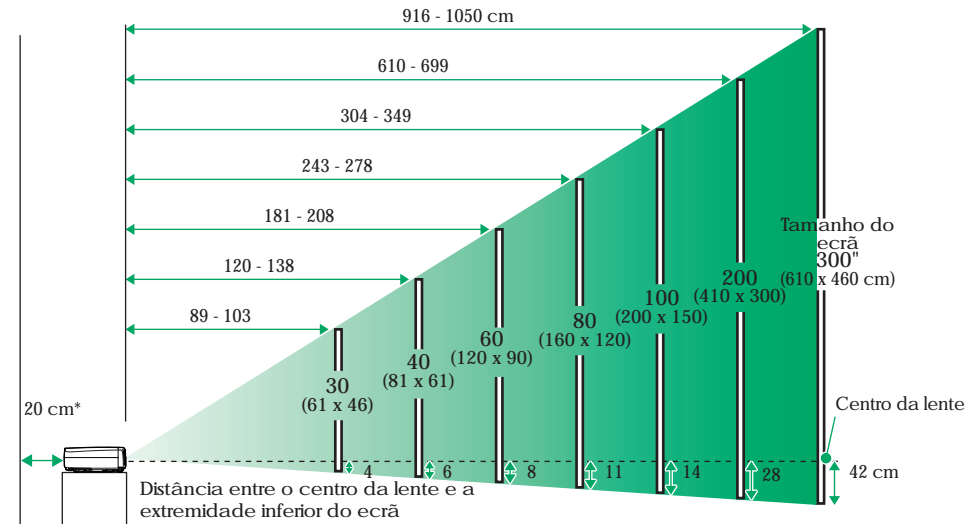
Leia a *Guia do Utilizador* fornecido antes de utilizar o videoprojector.

ATENÇÃO Não olhe para a lente enquanto o videoprojector estiver ligado.

Ajustar o tamanho da imagem

Guia do Utilizador "Tamanho do ecrã e distância de projecção"

O tamanho da imagem projectada é determinado basicamente pela distância entre a lente e o ecrã. Estes valores devem servir-lhe de indicação para instalar o videoprojector.

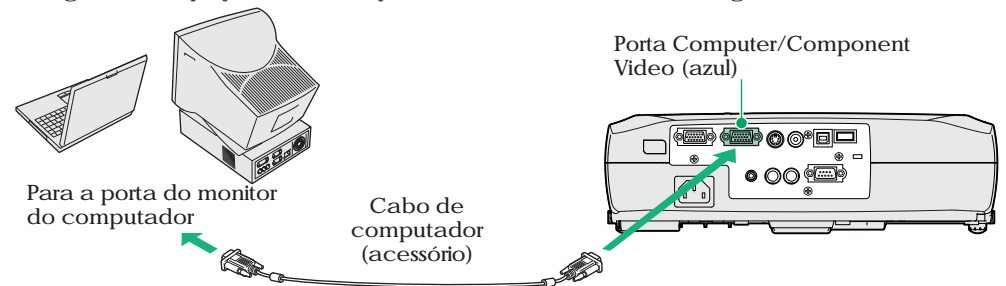


* Se instalar o videoprojector junto a uma parede, deixe um espaço livre de cerca de 20 cm entre o videoprojector e a parede.

Efectuar a ligação a um computador

Guia do Utilizador "Efectuar a ligação a um computador"

Desligue o videoprojector e o computador da corrente antes de os ligar entre si.



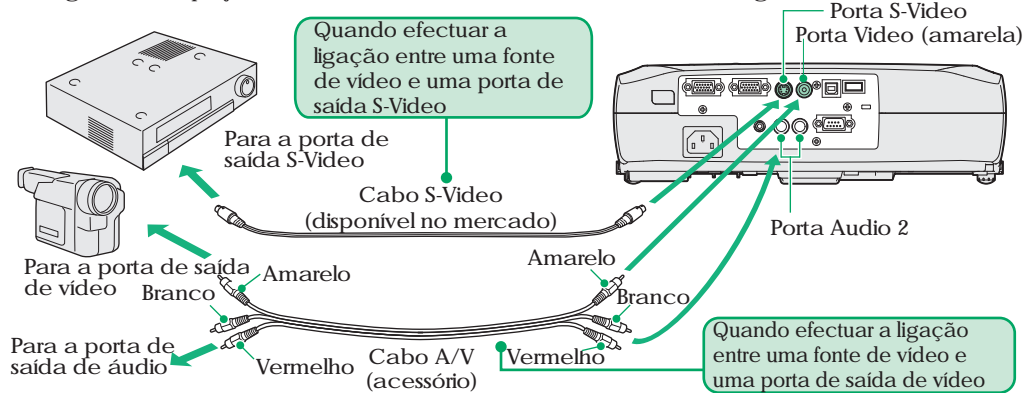
Nota

O cabo de computador fornecido com o videoprojector pode não corresponder à porta do monitor de alguns computadores. Se isso acontecer, terá de adquirir um adaptador.

Efectuar a ligação a uma fonte de vídeo

Guia do Utilizador "Efectuar a ligação a uma fonte de vídeo"

Desligue o videoprojector e a fonte de vídeo da corrente antes de os ligar entre si.



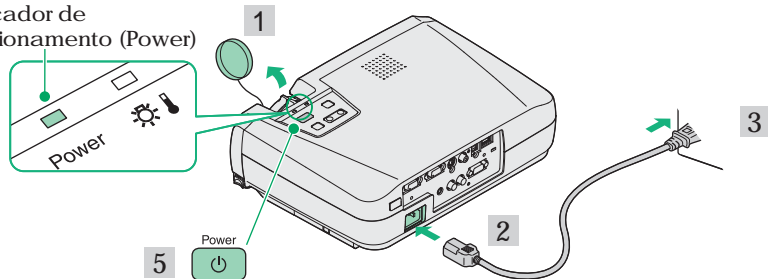
* Para emitir som a partir do equipamento de vídeo através do altifalante de origem do videoprojector, ligue o equipamento de vídeo e o videoprojector utilizando o cabo A/V acessório (branco/vermelho).

Nota Se estiver a utilizar uma fonte de vídeo componente (como um leitor de DVD), pode utilizar o cabo de vídeo componente opcional para ligar a fonte à porta Computer/Component Video situada na parte posterior do videoprojector.

Antes de efectuar uma projecção

Guia do Utilizador "Ligar o videoprojector"

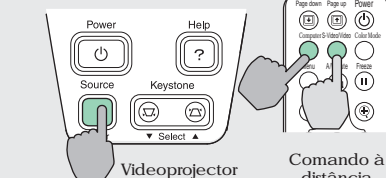
Indicador de funcionamento (Power)



- 1 Retire a tampa da lente.
- 2 Ligue o cabo de corrente ao videoprojector.
- 3 Ligue o cabo de corrente a uma tomada eléctrica de terra. O indicador de funcionamento acende e fica cor de laranja.
- 4 Ligue a fonte de entrada do sinal. Se estiver a utilizar equipamento de vídeo, pressione [Play] para iniciar a reprodução.
- 5 Pressione para ligar o videoprojector. O indicador de funcionamento fica intermitente e verde e a projecção é iniciada (processo de aquecimento em curso).

Nota

• Se as imagens não forem projectadas, altere o sinal de entrada.



• Se estiver a utilizar um computador com um monitor de origem ou se estiver a utilizar um computador portátil, poderá ter de mudar o destino de saída utilizando os botões/teclas ou os menus.

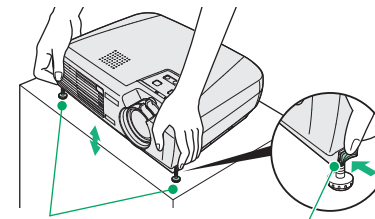
Guia do Utilizador "Ligar o videoprojector e projectar imagens"

Efectuar ajustes

Guia do Utilizador "Ajustar a imagem do ecrã"

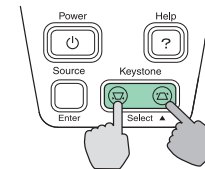
● Ajustar o ângulo da imagem

Enquanto pressiona os dois botões de regulação dos pés laterais, levante a parte frontal do videoprojector até obter a inclinação pretendida. Em seguida, liberte os botões.



Pés frontais reguláveis Botão de regulação do pé

Se o videoprojector estiver inclinado, aparecerá uma distorção keystone na imagem. No entanto, pode corrigir esta distorção keystone, desde que a inclinação vertical não seja superior a 15° (aproximadamente). Se pretender efectuar pequenos ajustes aos efeitos da correcção keystone automática, utilize a tecla [keystone] do painel de controlo do videoprojector.



Nota

Pode também efectuar os seguintes ajustes:

- Auto Ajuste (apenas quando estiver a projectar imagens de computador)
Guia do Utilizador "Ajustar imagens de computador"
Quando estiver a projectar imagens de computador, os sinais de entrada são detectados automaticamente e ajustados de forma a obter imagens de elevada qualidade. Se os resultados do ajuste automático não forem satisfatórios, pode ajustar definições individuais manualmente utilizando os menus.
- Outros ajustes
Guia do Utilizador "Utilizar as funções do menu de configuração"
Pressione o botão [Menu] do comando à distância para visualizar o menu de configuração. Pode utilizar as funções do menu para ajustar definições como, o brilho, o contraste e a cor.

Desligar o videoprojector

Guia do Utilizador "Desligar o videoprojector"

- 1 Desligue todas as fontes que estão ligadas ao videoprojector.
- 2 Pressione duas vezes a tecla para desligar o videoprojector. O indicador de funcionamento fica intermitente e cor de laranja (o período de arrefecimento demora cerca de 20 segundos).
- 3 Certifique-se de que o indicador luminoso de funcionamento está aceso e cor de laranja. Em seguida, retire o cabo de corrente da tomada eléctrica.

Indicador de funcionamento

Poderão ocorrer problemas de funcionamento se desligar o cabo de corrente da tomada enquanto o indicador de funcionamento estiver intermitente e cor de laranja.

